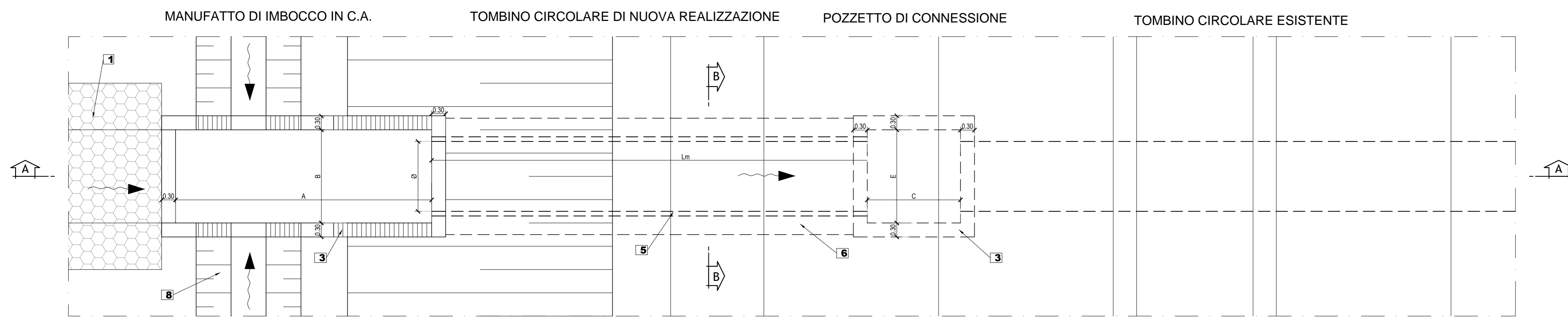
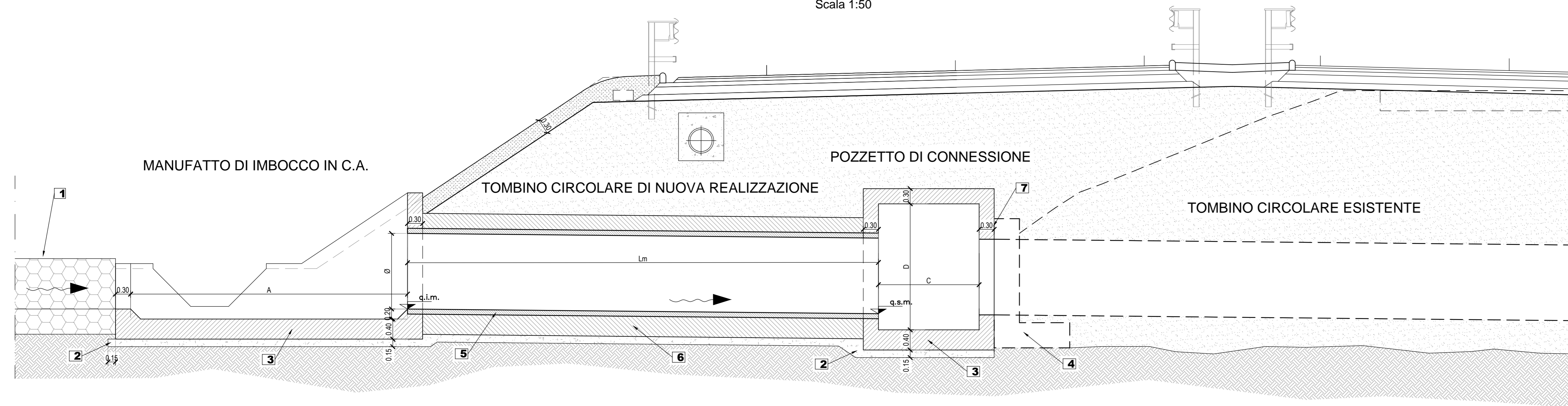


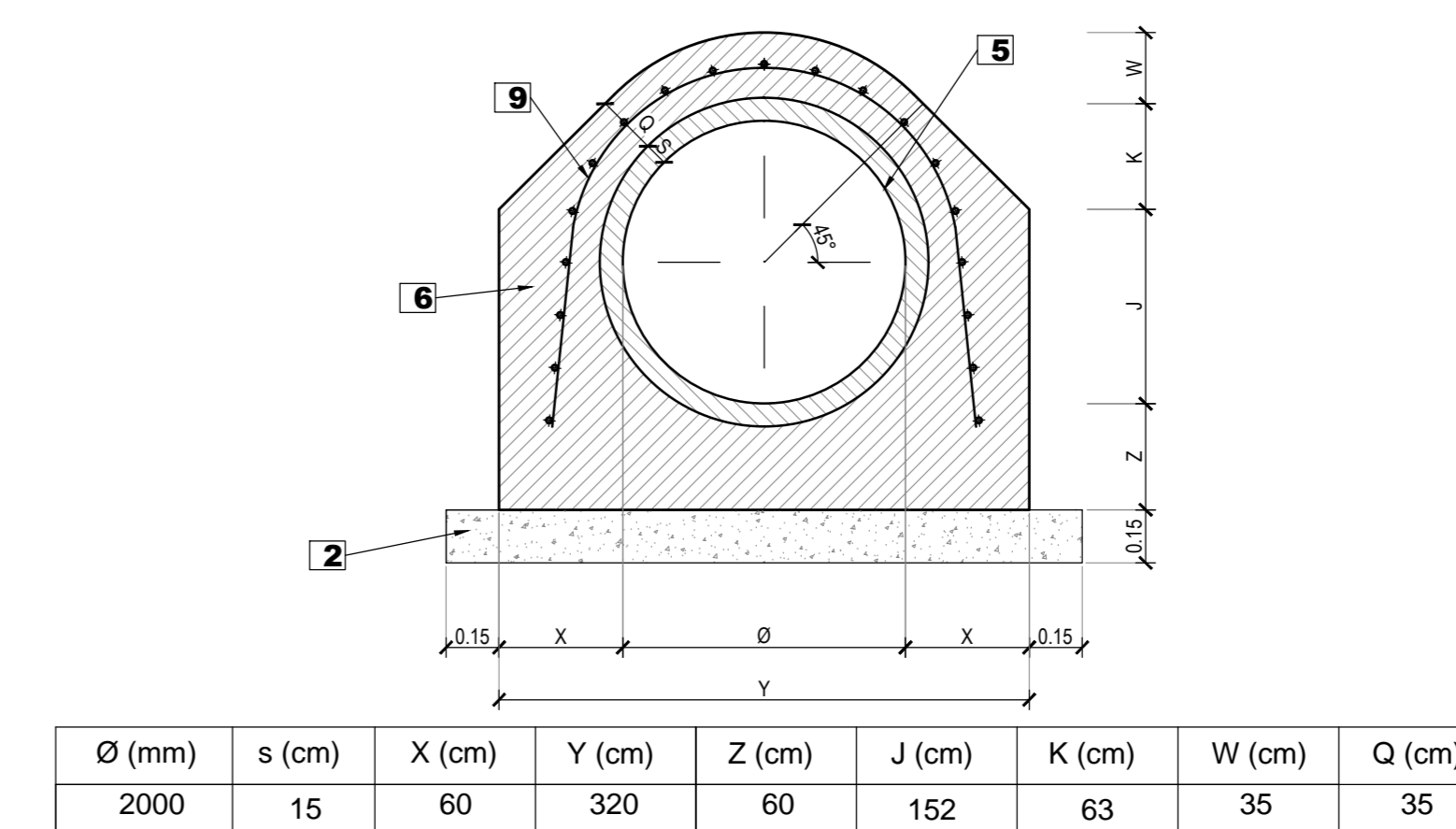
**PROLUNGAMENTO TOMBINO LATO MONTE
PIANTA**
Scala 1:50



**PROLUNGAMENTO TOMBINO LATO MONTE
SEZIONE LONGITUDINALE A-A**
Scala 1:50



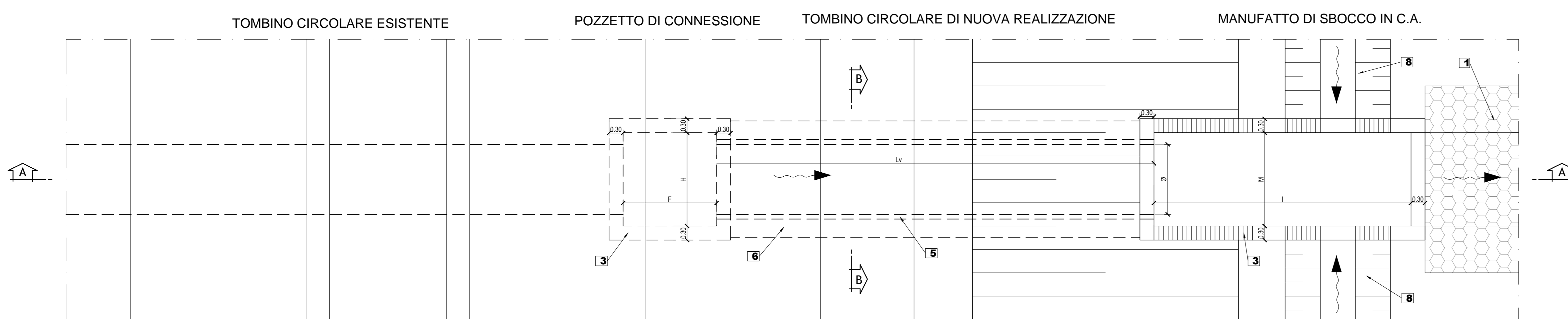
**PROLUNGAMENTO TOMBINO LATO MONTE
SEZIONE TRASVERSALE B-B**
Scala 1:20



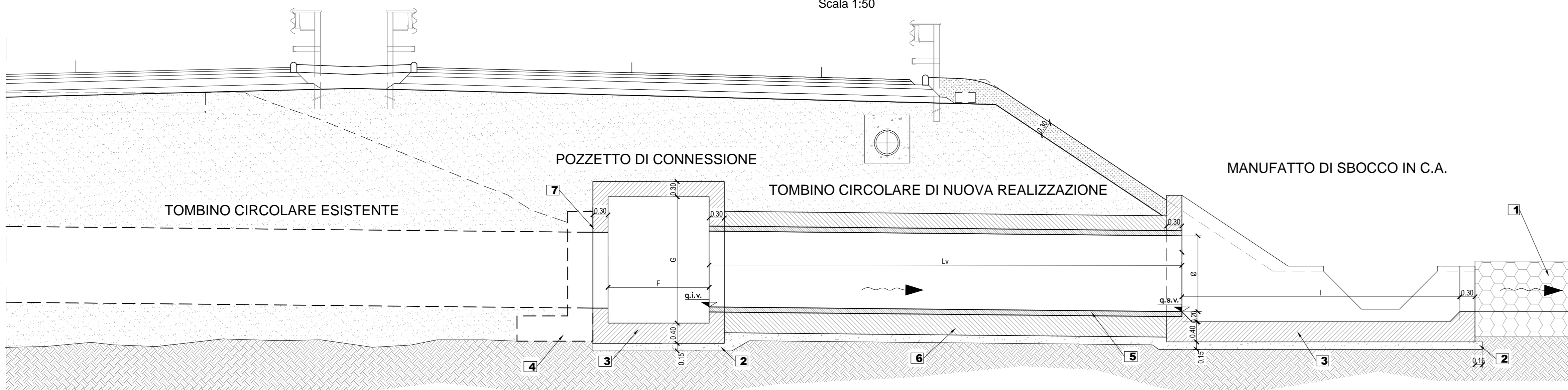
LEGENDA

- 1 Sistemazione idraulica in gabbioni metallici con maglia esagonale a doppia torsione in filo di ferro Ø min. 2.7 mm a forte zincatura, con riempimento con pietrame o ciottoli duri (OVE PREVISta - Vedi elaborato D01-T1L-ID014-1-EZ-001-0A)
- 2 Calcestruzzo magro
- 3 Manufatto in c.a. gettato in opera
- 4 Manufatto in c.a. esistente
- 5 Tubazione in calcestruzzo vibrocompreso
- 6 Calottatura tubazione in calcestruzzo
- 7 Trattamento struttura esistente
- 8 Fosso di guardia rivestito
- 9 Rete elettrosaldata Ø8 15x15

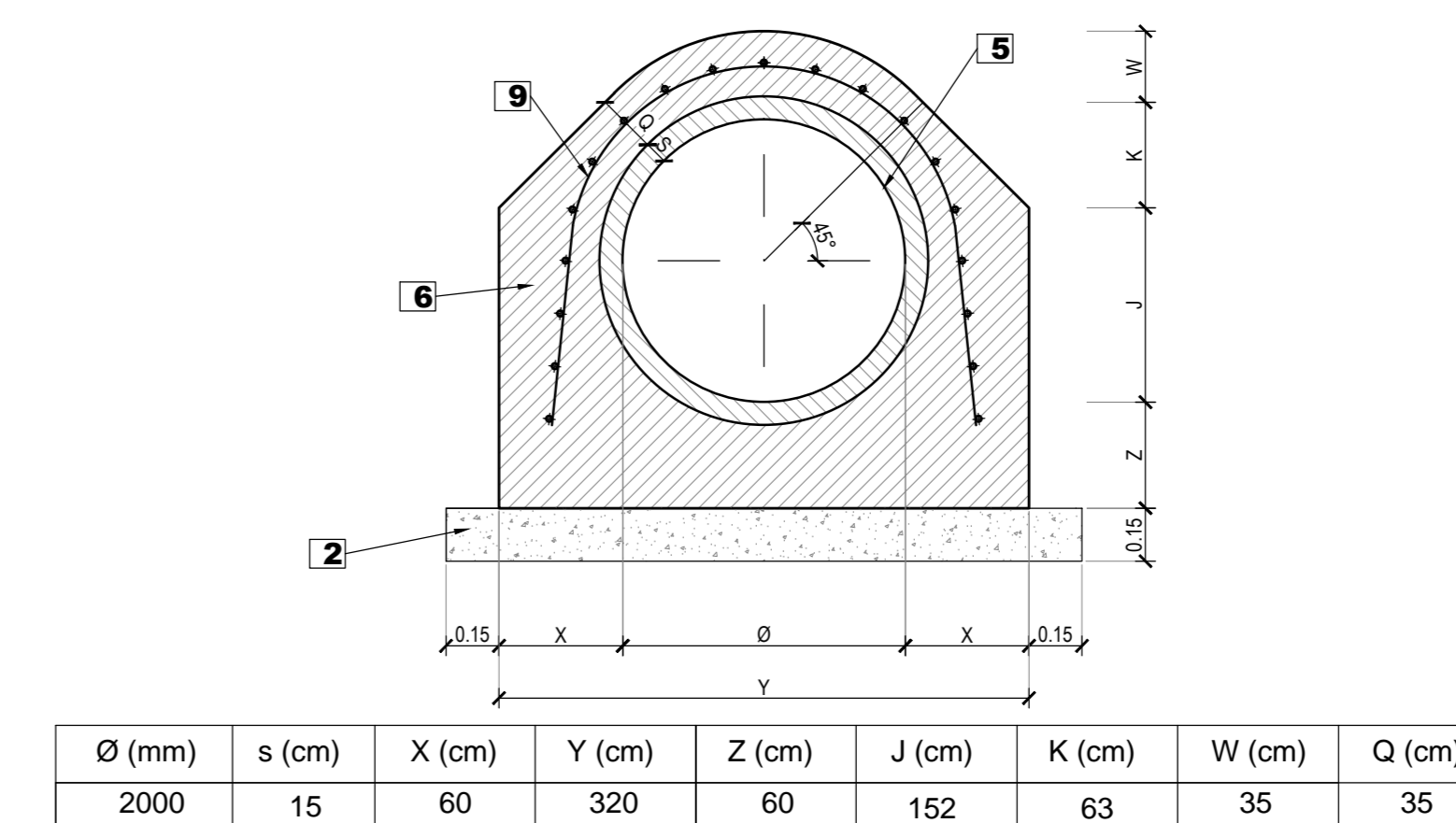
**PROLUNGAMENTO TOMBINO LATO VALLE
PIANTA**
Scala 1:50



**PROLUNGAMENTO TOMBINO LATO VALLE
SEZIONE LONGITUDINALE A-A**
Scala 1:50



**PROLUNGAMENTO TOMBINO LATO VALLE
SEZIONE TRASVERSALE B-B**
Scala 1:20



Ministero delle Infrastrutture e dei Trasporti
Struttura di Vigilanza sulle Concessionarie Autostradali

AMMODERNAMENTO A N° 4 CORSIE DELLA S.S. 514
"DI CHIARAMONTE" E DELLA S.S. 194 RAGUSANA
DALLO SVINCOLO CON LA S.S. 115 ALLO
SVINCOLO CON LA S.S. 114.
(C.U.P. F12C0300000001)

PROGETTO DEFINITIVO

PARTE GENERALE
IDROLOGIA E IDRAULICA
Attraversamenti idraulici
Tombini circolari in adeguamento
Tipologico

Il Progettista **Supporto specialistico**

Responsabile di progetto ed
esecutore delle integrazioni tra
le varie prestazioni: **SILEC SpA** Ottimizzazione della caratterizzazione
delle opere **CFarm**

Ing. Santa Monaco - Ordine Ing. Torino 5760H Ing. Gianmaria De Stavola - Ordine Ing. Venezia 2074

Consulenze specialistiche

Geologo: **Geotecnica e opere d'arte minori:**
Dott. Geologo Fabio Melchiorri Ing. Antonio Alparone
Ordine Geologi del Lazio A.P. n. 663

Opere d'arte principali: **Opere di mitigazione dell'impatto ambientale:**
Viadotto: Ing. G. Mondello Gallerie: Ing. G. Guiducci Ecosistemi e paesaggio Rumore, vibrazioni ed atmosfera **ALTRAN**

ITALCONSULT **GP Ingegneria**

RIFERIMENTO ELABORATO DATA **GENNAIO '17**

FASE	TR/LT	DISCIPLINA/OPERA	DOC	PROGR.	ST/REV.	FOGLIO	SCALA
D01	T1	010	I	D01	01	TZ	0 02 0A

REV.	DATA	DESCRIZIONE	REDAZIONE/CONSULENTE	VERIFICATO	APPROVATO
A	GENNAIO '17	Emissione	SILECFARM	De Stavola	Monaco

IL RESPONSABILE DEL PROCEDIMENTO **IL CONCESSIONARIO** **SARC SRL** **L'ENTITA' COSTRUTTRICE**