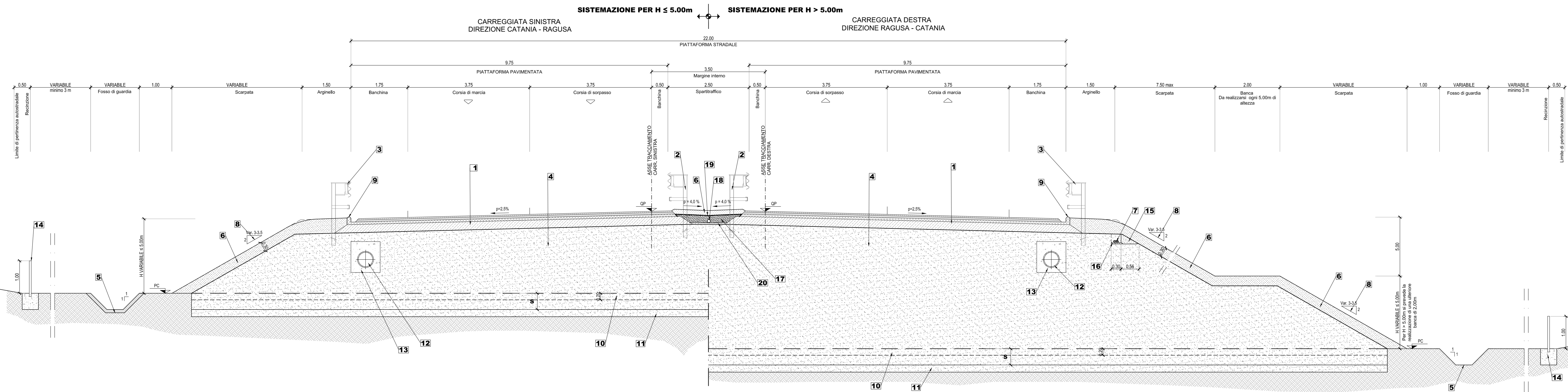


**SEZIONE CATEGORIA B D.M. 05/11/2001 - TIPOLOGICO IN RILEVATO
NUOVA REALIZZAZIONE IN RETTIFILLO**
Scala 1:50

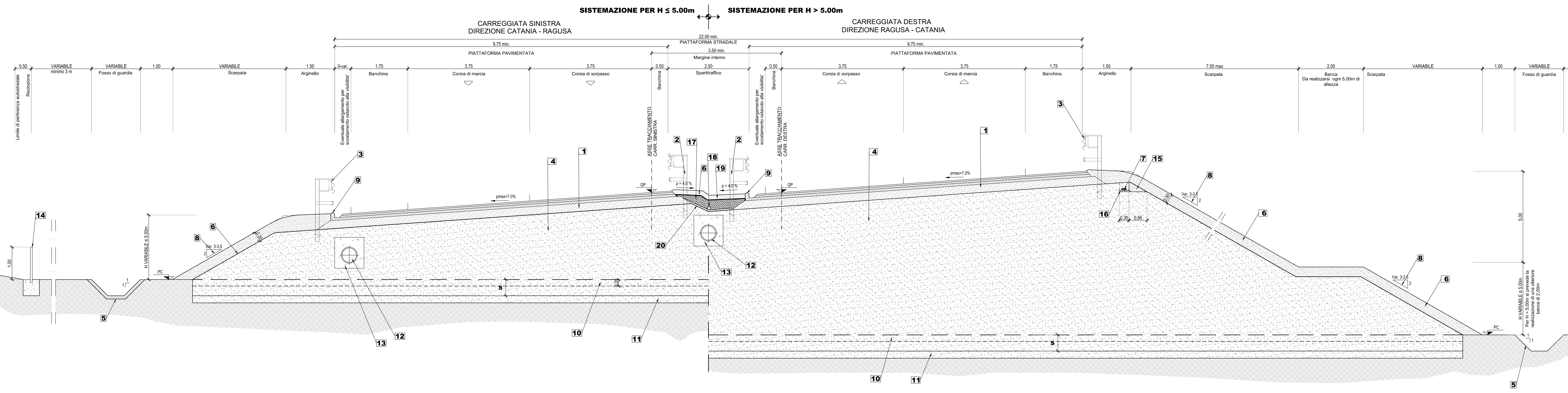


LEGENDA

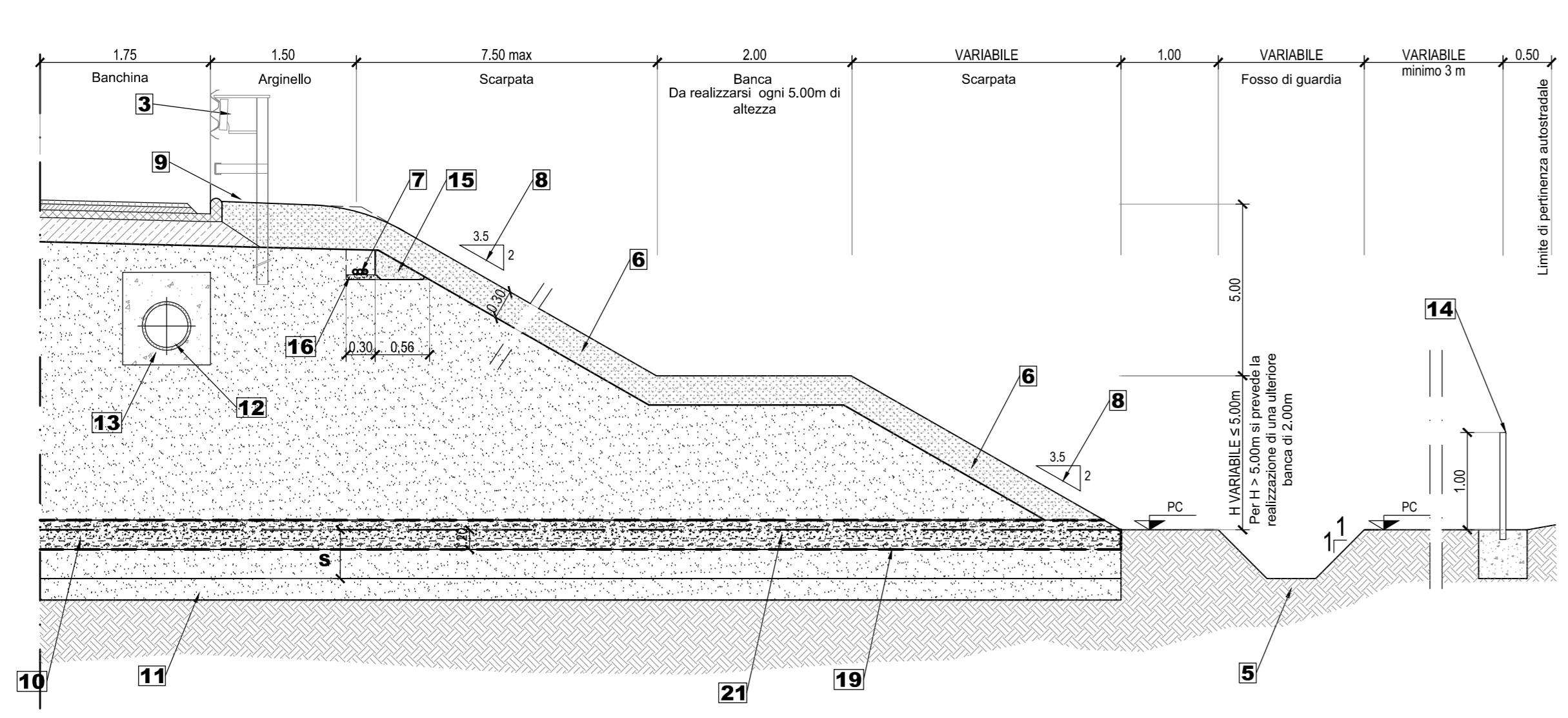
- Sovrastuttura stradale [vedi elaborato D01-T100-CS015-1-WZ-010-0A]
- Barriera di sicurezza in acciaio, conforme al DM 223/92 e s.m.i di classe H3 B.L.
Wm ≤ W5 Vlm ≤ V17; Vlm ≤ V16 in presenza di pile in spartitraffico
- Barriera di sicurezza in acciaio, conforme al DM 223/92 e s.m.i di classe H2/H3 B.L.
Wm ≤ W5 Vlm ≤ V17; Vlm ≤ V16 in presenza di portale di esazione
- Rilevato costituito da materiali idonei provenienti dagli scavi del lotto o da cava [Vedi bilancio materie]
- Fosso di guardia eventualmente rivestito [Vedi elaborati idraulici specifici]
- Terreno vegetale proveniente dagli scavi del lotto
- Tributo 3 Ø 50mm per F. O. [Vedi elaborati opere civili impianti]
- Pendenza del paramento associato alle specifiche del punto 4 [2V/3.5H]
- Cordolo realizzato in conglomerato bituminoso
- Preparazione del piano di posa del rilevato - integrazione con materiale proveniente dagli scavi del lotto o da cava. S: spessore complessivo di terreno vegetale [Vedi tabella 1]
- Eventuale scavo di bonifica - integrazione con materiale proveniente dagli scavi del lotto o da cava [Vedi tabella 1]
- Collettore smaltimento acque meteoriche da realizzarsi previo scavo a sezione obbligata [Vedi elaborati idraulici specifici]
- Rinfilano e calottamento in materiale arido ben costipato [Vedi elaborati idraulici specifici]
- Recinzione autostradale
- Rinfilano in calcestruzzo magro
- Allettamento in sabbia
- Materiale arido drenante
- Tubazione in PVC microfessurata Ø 125mm rivestita con calza geotessile
- Geotessile anticontaminante tipo b (resistenza a trazione long. e trasv. ≥ 6.0 kn/m)
- Rivestimento base spartitraffico, in calcestruzzo magro
- Materiali aridi con funzione anticappillare o filtro [Vedi tabella 3]
- Paramento esterno del rilevato realizzato con stabilizzazione e sistemazione di terreni con uso di calce [Vedi tabella 2]
- Pendenza del paramento associato alle specifiche del punto 22 [2V/3.0 H]

NOTA:
Per i riferimenti alle tabelle si vedano le specifiche tavole dei vari lotti.

**SEZIONE CATEGORIA B D.M. 05/11/2001 - TIPOLOGICO IN RILEVATO
NUOVA REALIZZAZIONE IN CURVA**
Scala 1:50



**SISTEMAZIONE RILEVATO CON
STRATO ANTICAPILLARE IN PRESENZA DI FALDA PROSSIMA AL P.C.**
Scala 1:50



**SPECIFICHE PER LA REALIZZAZIONE
REQUISITI DI PORTANZA [VEDI VOCE DI CAPITOLATO]**

Il modulo di deformazione Md, ottenuto da prova di carico su piastra, dovrà risultare non inferiore a:

50 MPa	sul piano di posa della fondazione della pavimentazione stradale sia in rilevato che in trincea, al primo ciclo di carico su piastra (diametro 30 cm), nell'intervallo compreso tra 0.15 - 0.25 N/mmq.
20 MPa	sul piano di posa del rilevato posto a 1.00m da quello della fondazione della pavimentazione stradale, al primo ciclo di carico su piastra (diametro 30 cm), nell'intervallo compreso tra 0.05 - 0.15 N/mmq.
15 MPa	sul piano di posa del rilevato posto a 2.00m, o più, da quello della fondazione della pavimentazione stradale, al primo ciclo di carico su piastra (diametro 30 cm), nell'intervallo compreso tra 0.05 - 0.15 N/mmq.

Ministero delle Infrastrutture e dei Trasporti
Struttura di Vigilanza sulle Concessionarie Autostradali

**AMMODERNAMENTO A N° 4 CORSIE DELLA S.S. 514
"DI CHIARAMONTE" E DELLA S.S. 194 RAGUSANA
DALLO SVINCOLO CON LA S.S. 115 ALLO
SVINCOLO CON LA S.S. 114.**
(C.U.P. F12C03000000001)

PROGETTO DEFINITIVO

PARTE GENERALE
PROGETTO INFRASTRUTTURA
Asse Principale
Sezioni tipo - rilevato di nuova realizzazione
Tavola 1 di 12

Il Progettista SILECspa
Responsabile di progetto ed incaricato delle integrazioni tra le varie prestazioni: Ing. Santa Monaco - Ordine Ingg. Torino 5760H
Incarico della carteggiatura: Ing. Antonio Alparone
Incarico della carteggiatura: Ing. Gianmaria De Stavola - Ordine Ingg. Venezia 2074

Consulenze specialistiche
Geologia: Dott. Geologo Fabio Melchioni - Ordine Geologi del Lazio A.P. n. 663
Geotecnica e opere d'arte minori: Ing. Antonio Alparone
Opere d'arte principali: Gallerie: Ing. G. Guiducci
Opere di mitigazione dell'impatto ambientale: Rumore, vibrazioni ed atmosfera: ALTRAN
Ecosistemi e paesaggio: GP Ingegneria

ITALCONSULT

REFERIMENTO ELABORATO: D01-T100-CS015-1-WB-010-0A
FASE: TRILT
DISCIPLINA/OPERA: CS010111-WB-0011-0A
DOC: PROG. ST. REV. 01/01/0A
FOGLIO: 01/12
DATA: GENNAIO '17
SCALA: 1:50

REV. DATA DESCRIZIONE REDATTORE/VERIFICATO VERIFICATO APPROVATO
A GENNAIO '17 Emissione EFARM De Stavola Monaco

IL RESPONSABILE DEL PROCEDIMENTO: SARCO SRL
IL CONCESSIONARIO: SARCO SRL
L'ENTITA' COSTRUTTRICE: VOTO PER ACCETTAZIONE