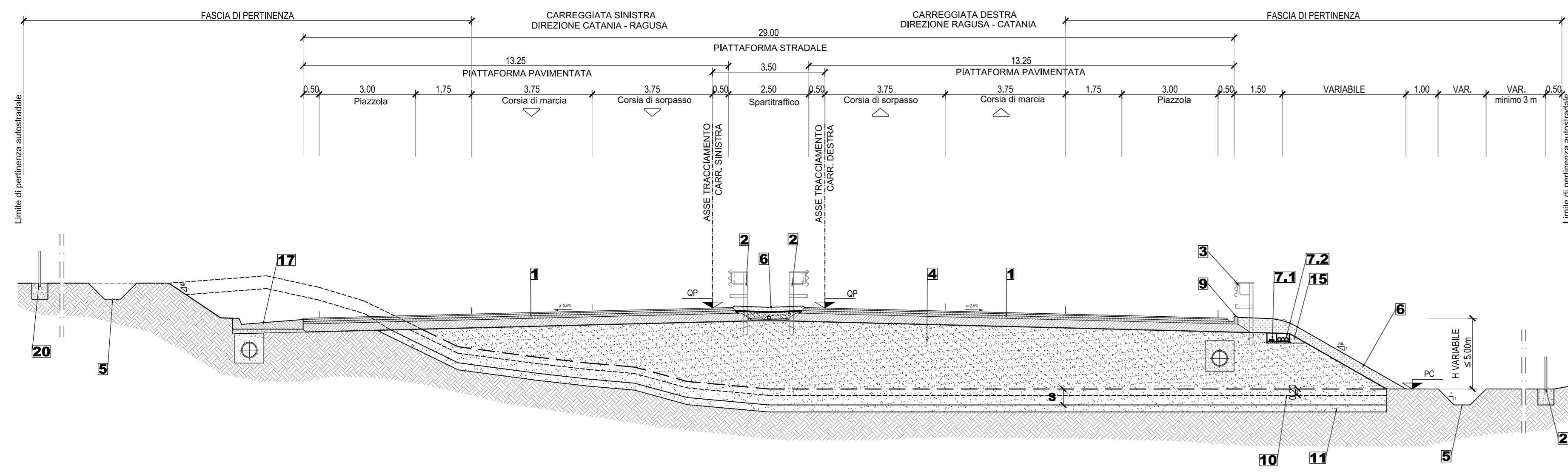


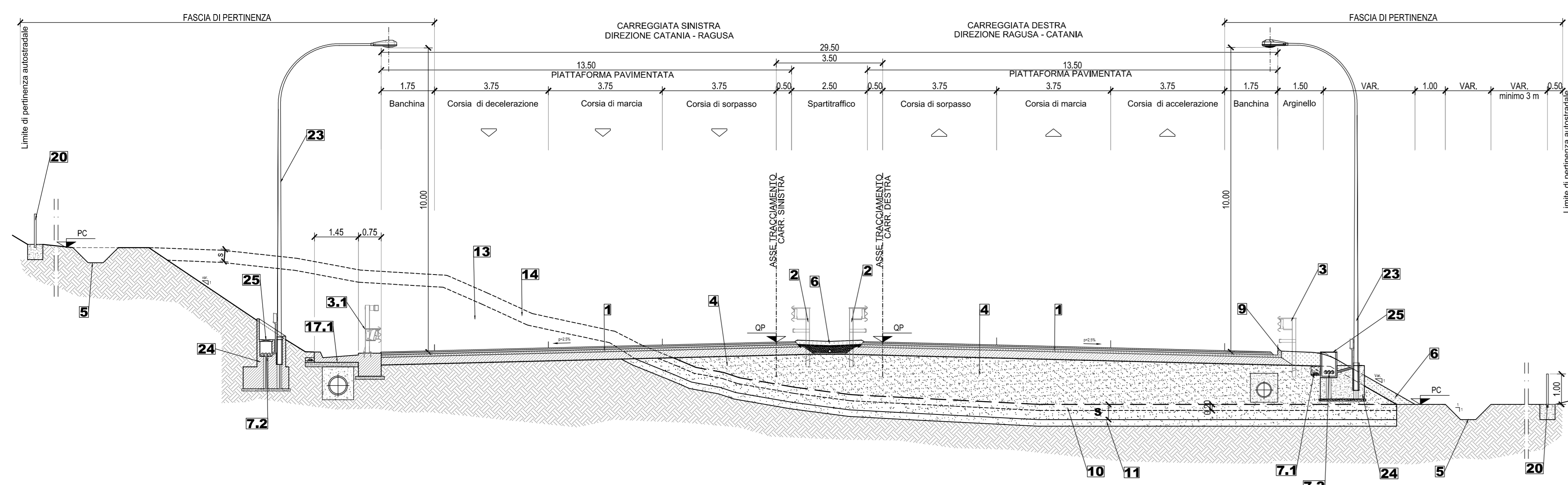
**CATEGORIA B D.M. 05/11/2001 - TIPOLOGICO
CON ALLARGAMENTO PER PIAZZOLA - SEZIONE A-A**

Scala 1:100



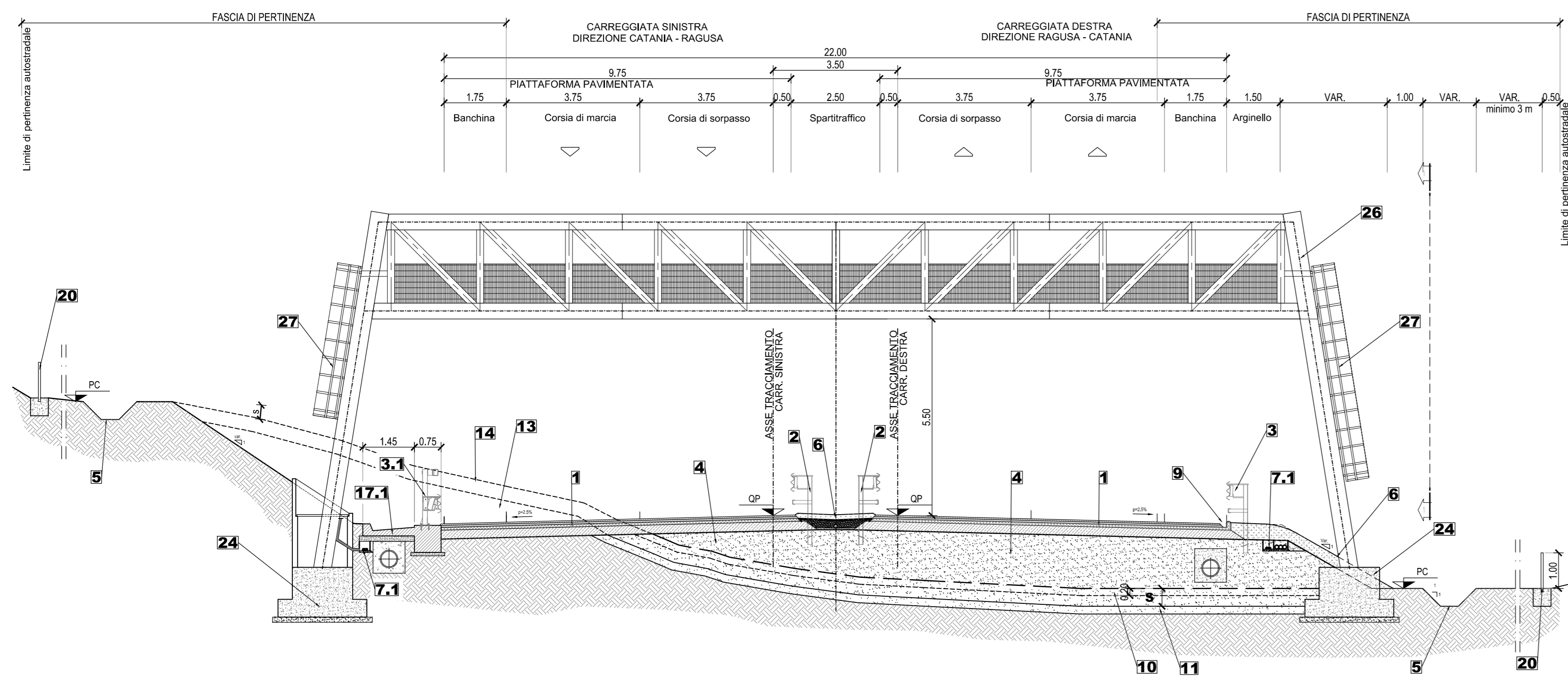
**CATEGORIA B D.M. 05/11/2001 - TIPOLOGICO
CON CORSIE DI ACCELERAZIONE E DECELERAZIONE - SEZIONE B-B**

Scala 1:100



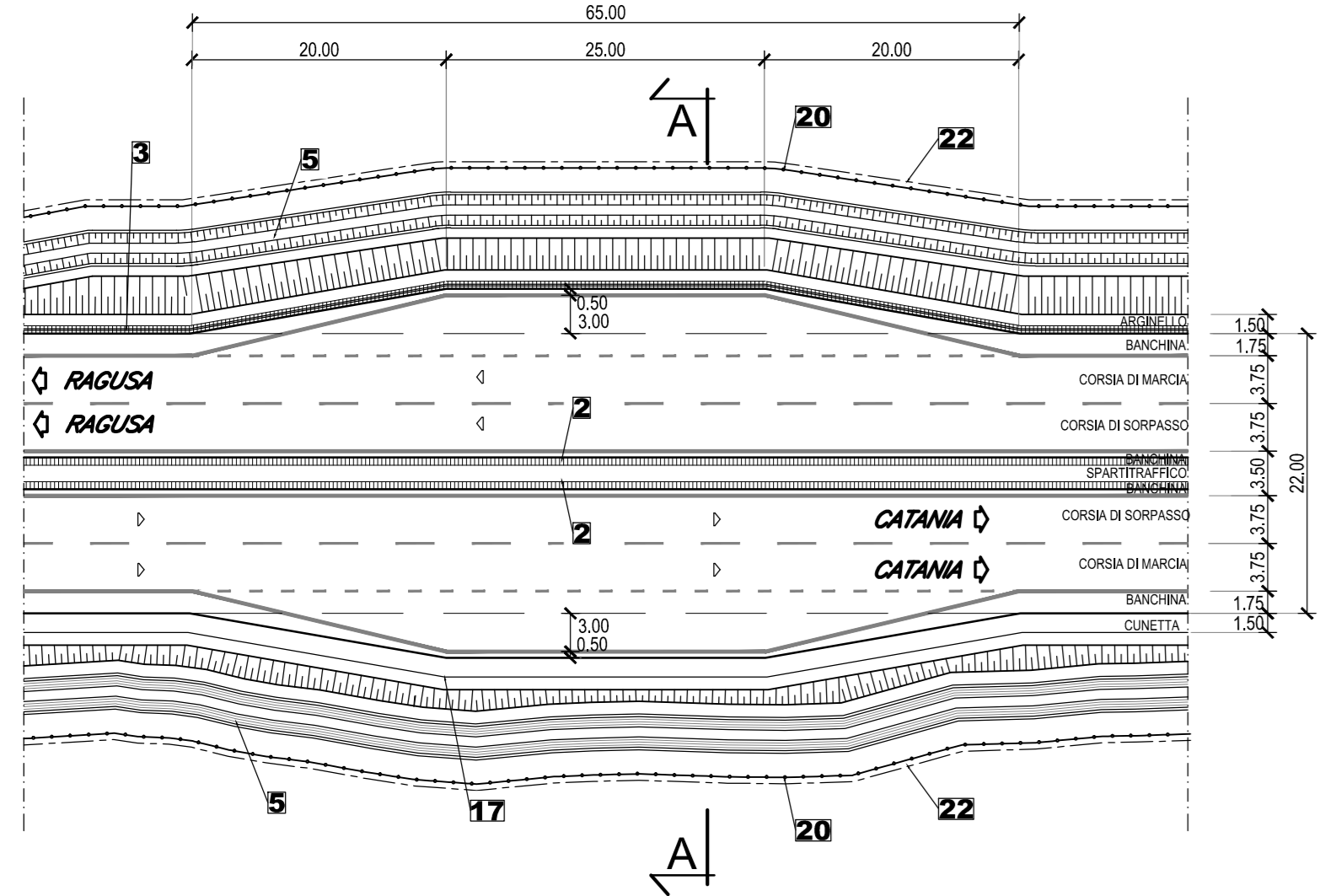
**CATEGORIA B D.M. 05/11/2001 - TIPOLOGICO
CON PORTALE DI ESAZIONE/SEGNALETICA**

Scala 1:100



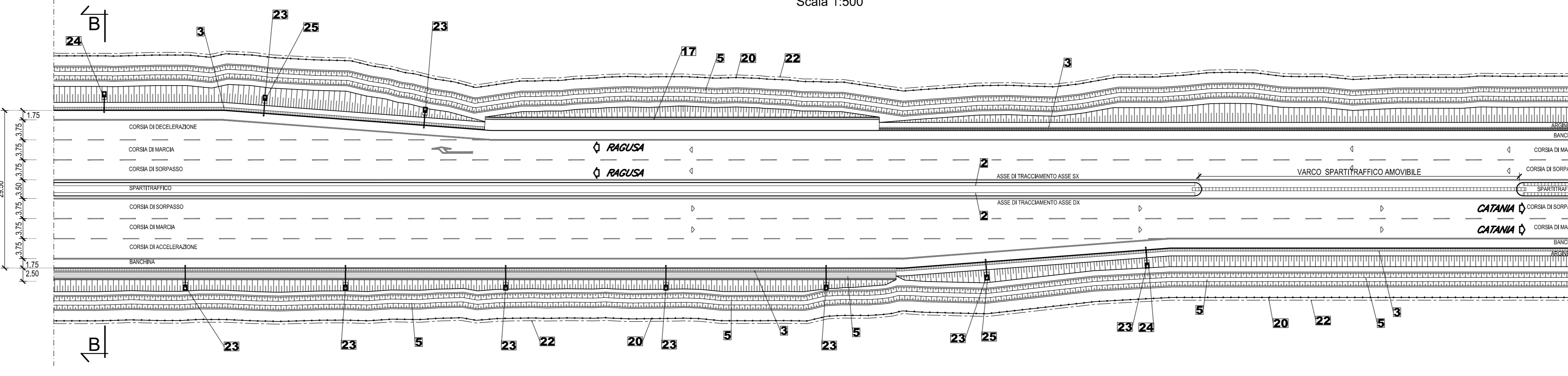
PIAZZOLA DI SOSTA

Scala 1:500



RAMPE DI ACCELERAZIONE E DECELERAZIONE

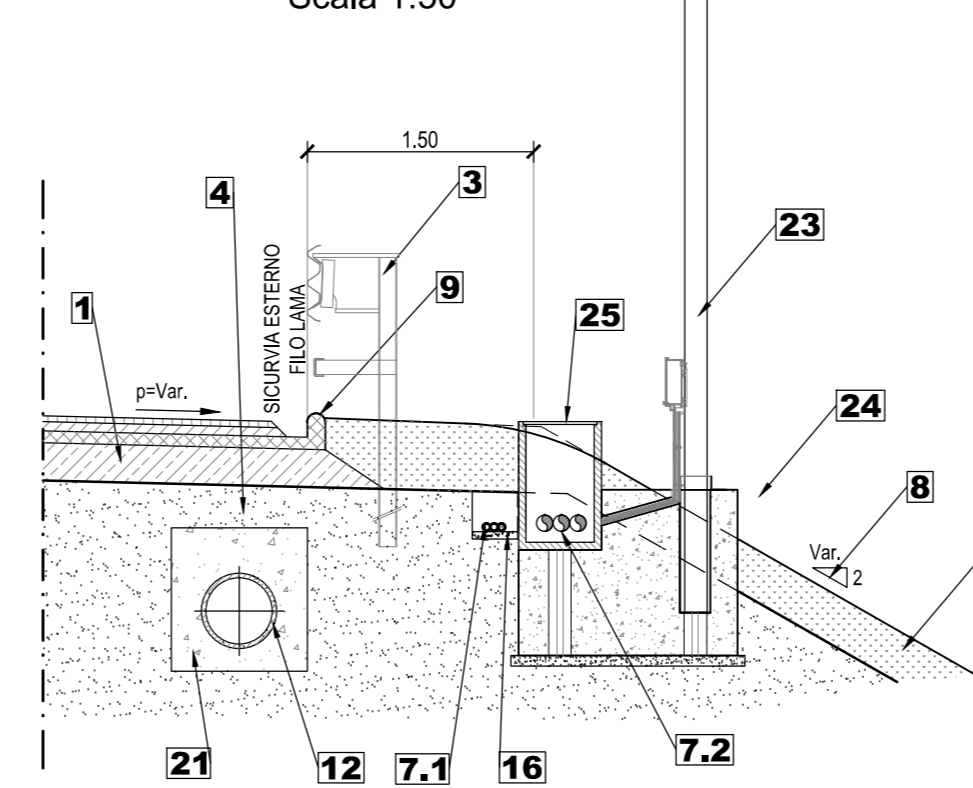
Scala 1:500



SISTEMAZIONE PALO DI ILLUMINAZIONE

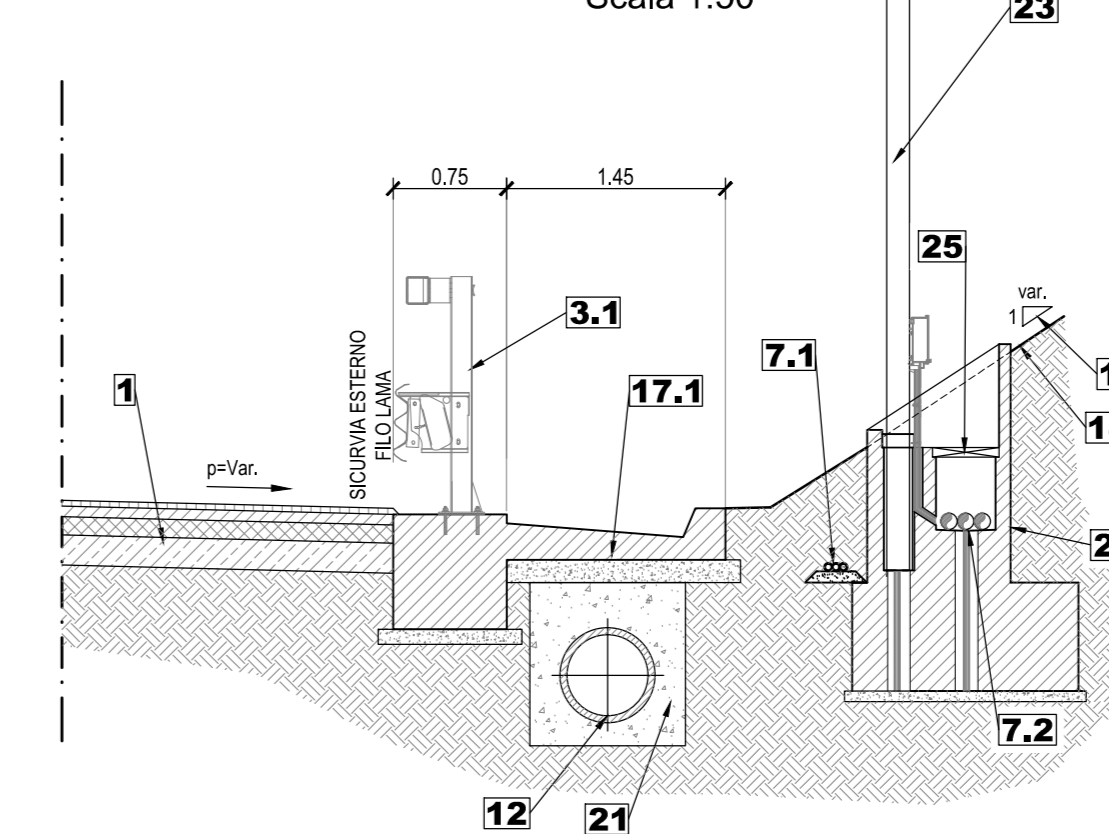
SEZIONE IN RILEVATO

Scala 1:50



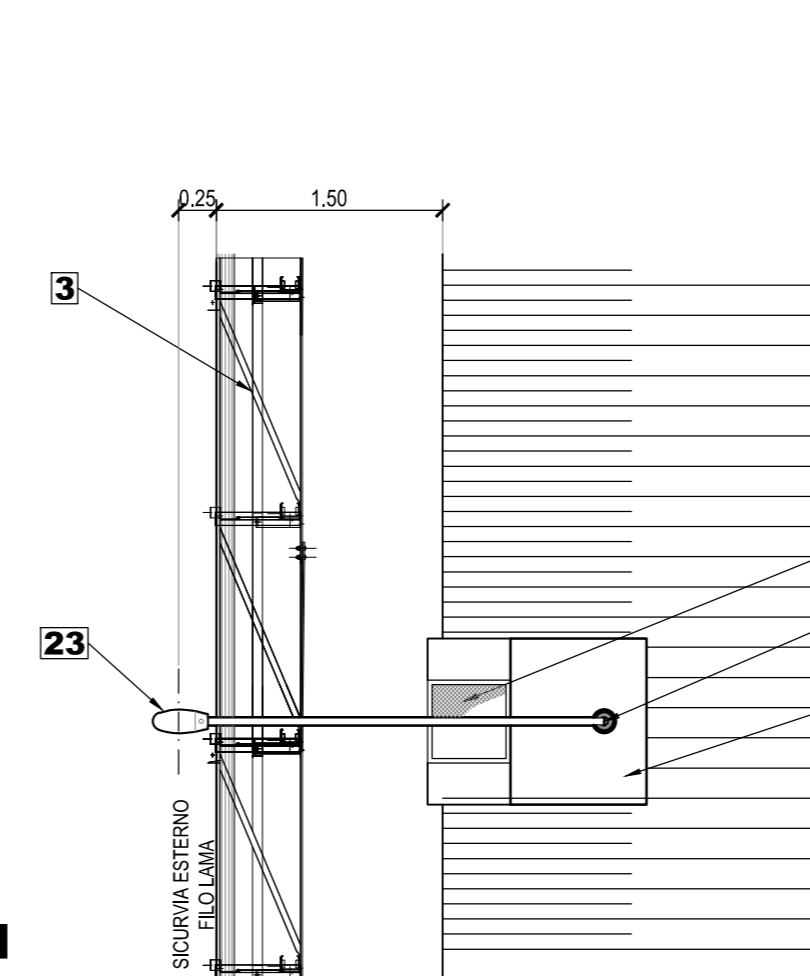
SEZIONE IN TRINCEA

Scala 1:50



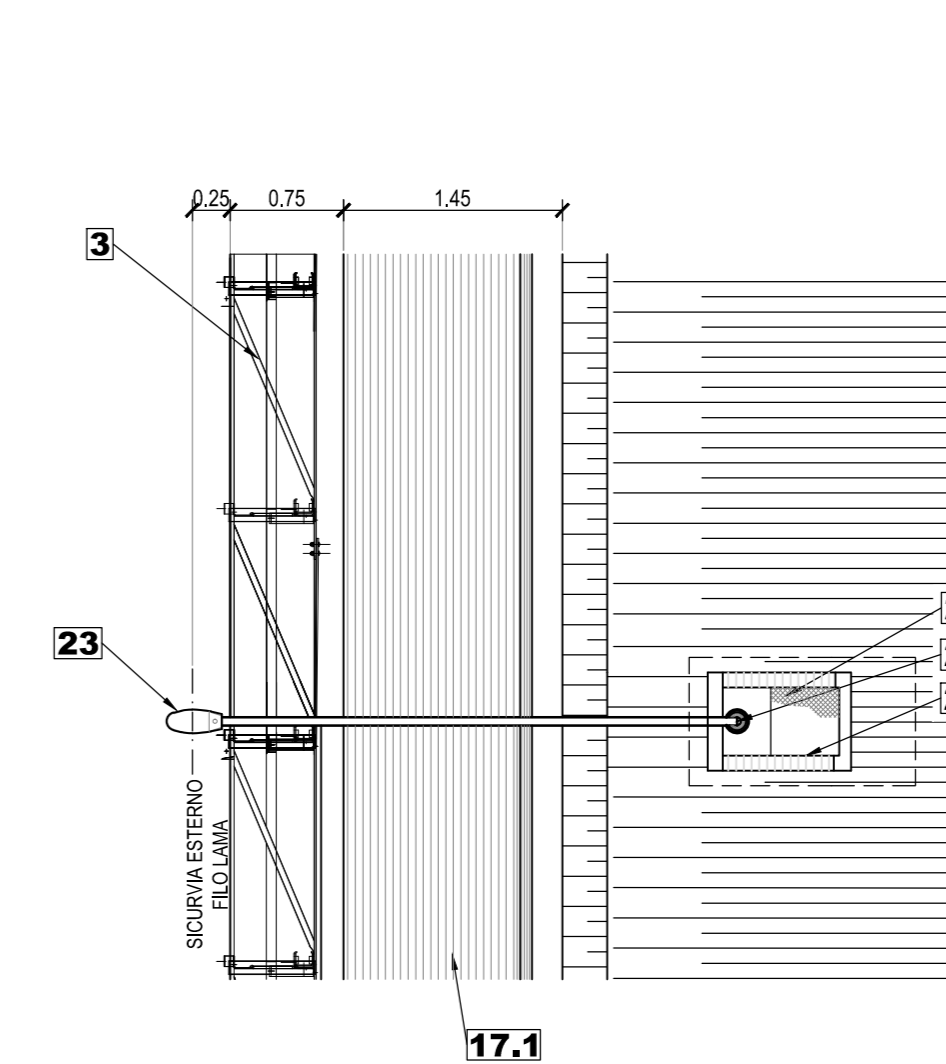
PIANTA IN RILEVATO

Scala 1:50



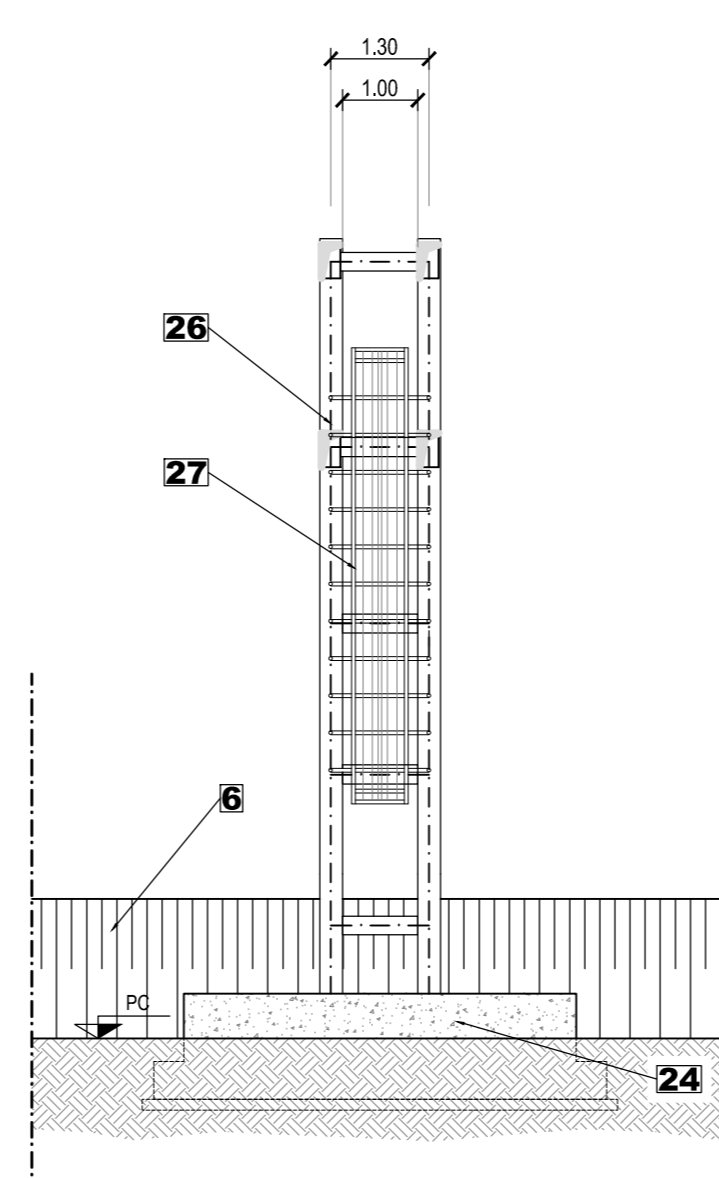
PIANTA IN TRINCEA

Scala 1:50



Vista 1-1

Scala 1:100



LEGENDA	
1	Sovrastuttura stradale [Vedi elaborato D01-T100-CS011-1-WZ-010-0A]
2	Barriera di sicurezza in acciaio, conforme al DM 223/92 e s.m.i di classe H3 B.L.
3	Barriera di sicurezza in acciaio, conforme al DM 223/92 e s.m.i di classe H2/H3 B.L.
3.1	Barriera di sicurezza in acciaio, conforme al DM 223/92 e s.m.i di classe H3 B.O.
4	Rilevato costituito da materiali idonei appartenenti ai gruppi A1, A2-4, A2-5, A3 [classificazione CNR-UNI 10006/2002] proveniente dagli scavi del lotto [Vedi bilancio materie]
5	Fosso di guardia eventualmente rivestito [Vedi elaborati idraulici specifici]
6	Terreno vegetale proveniente dagli scavi del lotto
7.1	Tritubo 3 Ø 50mm per F. O. carr. dir. CT [Vedi elaborati opere civili impianti]
7.2	Cavidotti Ø 110mm per alimentazione impianti - ove presenti [Vedi elaborati opere civili impianti]
8	Pendenza del paramento [Vedi tavola sezioni tipo rilevato]
9	Cordolo realizzato in conglomerato bituminoso
10	Preparazione del piano di posa del rilevato - integrazione con materiale proveniente dagli scavi del lotto S: spessore complessivo di terreno vegetale [Vedi tavola sezioni tipo rilevato]
11	Eventuale scavo di bonifica - integrazione con materiale proveniente dagli scavi del lotto [Vedi tavola sezioni tipo rilevato]
12	Collettore smaltimento acque meteoriche da realizzare previo scavo a sezione obbligata [Vedi elaborati idraulici specifici]
13	Scavo in trincea [Vedi tavola sezioni tipo trincea]
14	Asportazione terreno vegetale S: spessore complessivo di terreno vegetale [Vedi tavola sezioni tipo trincea]
15	Rinfilo in calcestruzzo magro
16	Allettamento in sabbia
17	Cunetta in calcestruzzo per smaltimento acque di piattaforma [Vedi elaborati idraulici specifici]
17.1	Cunetta in calcestruzzo per smaltimento acque di piattaforma con guard-rail
18	Idrosemina eseguita con attrezzatura a pressione, salvo i casi di utilizzo di idrosemina di miscela di particolari sementi a radicazione profonda finalizzati alla realizzazione di armatura vegetale [Vedi tavola sezioni tipo trincea]
19	Pendenza del paramento [Vedi tavola sezioni tipo trincea]
20	Recinzione autostradale
21	Rinfilo e calottamento in materiale arido ben costipato [Vedi elaborati idraulici specifici]
22	Limite di pertinenza autostradale
23	Palo di illuminazione
24	Plinto in calcestruzzo
25	Chiusino per pozzetto transito cavi e dispersione di terra
26	Struttura portale con tubolari in acciaio zincato a caldo
27	Scala alla marina

NOTA:

Per i riferimenti alle tabelle si vedano le specifiche tavole dei vari lotti.

Ministero delle Infrastrutture e dei Trasporti
Struttura di Vigilanza sulle Concessionarie Autostradali

AMMODERNAMENTO A N° 4 CORSIE DELLA S.S. 514 "DI CHIARAMONTE" E DELLA S.S. 194 RAGUSANA DALL'LO SVINCOLO CON LA S.S. 115 ALLO SVINCOLO CON LA S.S. 114. (C.U.P. F12C0300000001)

PROGETTO DEFINITIVO

PARTE GENERALE
PROGETTO INFRASTRUTTURA
Asse Principale
Sezioni tipo - corsie di accelerazione e decelerazione, piazzole di sosta, portale a cavalletto - Tavola 6 di 12

Il Progettista
Responsabile di progetto ed incaricato delle integrazioni tra le varie professioni:
Ing. Santa Monaco - Ordine Ing. Torino 5760H

Supporto specialistico
Ottimizzazione della cartizzazione delle zone:
Ing. Giannaria De Stavola - Ordine Ing. Venezia 2074

Consulenze specialistiche
Geologo:
Dott. Geologo Fabio Melchiorri
Ordine Geologi del Lazio A.P. n. 663
Ing. G. Mondello
Gallette
Ing. G. Guiducci

Geotecniche e opere d'arte minori:
Ing. Antonio Alparone

Opere d'arte principali:
Gallette
Ing. G. Guiducci

Opere di mitigazione dell'impatto ambientale:
Ecosistemi e paesaggio
Rumore, vibrazioni ed atmosfera

Consulenze specialistiche
I.TALCONSULT
G.P. Ingegneria

Consulenze specialistiche
I.LISEA
ALTRAN

REFERIMENTO ELABORATO
FASE TRILT DISCIPLINA/OPERA DOC. PROG. ST. REV. FOGLIO DATA
D01-T100-CS011-1-WZ-010-0A 06 di 12 GENNAIO '17
REV. DATA DESCRIZIONE REDATTORE/VERIFICATO APPROVATO
A GENNAIO '17 Emissione EFARM De Stavola Monaco

IL RESPONSABILE DEL PROCEDIMENTO
IL CONCESSIONARIO
SARC SRL

L'ENTITA' COSTRUTTRICE
VISTO PER ACCETTAZIONE