

LEGENDA

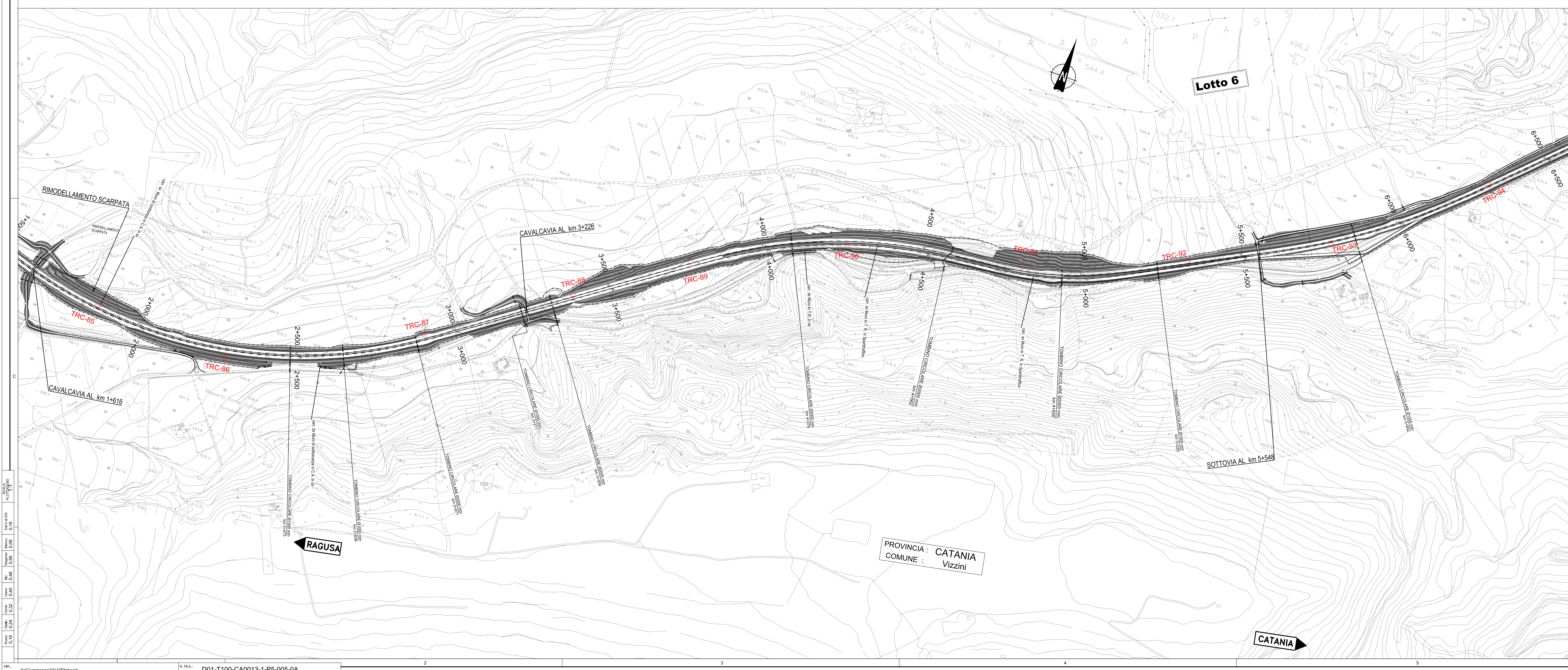
Progetto dell'infrastruttura: Progetto

Limiti amministrativi: Confini Comunali, Confini Provinciali

INDAGINI PER IL PIANO DI UTILIZZO TERRE E ROCCE DA SCAVO

Suolo e sottosuolo: TRC-0n

Analisi chimiche terre e rocce da scavo



ELEMENTI DI CANTIERIZZAZIONE

Cantiere base, campo base

Cantiere industriale viadotto

Cantiere realizzazione galleria naturale

Cantiere realizzazione manufatto a spirita

Aree dei cantieri base e operativi

Ministero delle Infrastrutture e dei Trasporti
Struttura di Vigilanza sulle Concessionarie Autostradali

AMMODERNAMENTO A N° 4 CORSIE DELLA S.S. 514 "DI CHIARAMONTE" E DELLA S.S. 194 RAGUSANA DALLLO SVINCOLO CON LA S.S. 115 ALLO SVINCOLO CON LA S.S. 114.
(C.U.P. F1203000000001)

PROGETTO DEFINITIVO

PARTI GENERALE CANTIERIZZAZIONE
Planimetrie ubicazioni indagini per Piano di utilizzo
Tavola 5 di 8

Il Progettista
Responsabile di progetto ed incaricato delle progettazioni tra le varie prestazioni:
Ing. Santa Monaco - Ordine Ing. Torino 5769H

Supporto specialistico
Ottimizzazione della cantierizzazione delle opere:
Ing. Gianmaria De Stavola - Ordine Ing. Venezia 2074

Consulenze specialistiche
Geologo:
Codr. Giorgio Fabio Melchioni
Ordine Geologi del Lazio A.P. n. 663

Geotecnica e opere d'arte minori:
Ing. Antonio Alparone

Opere d'arte principali:
Viadotti:
Ing. G. Mondello

Opere di mitigazione dell'impatto ambientale:
Gallerie:
Ing. G. Guiducci

Consulenze specialistiche:
Ecologia e opere d'arte minori:
Ing. Antonio Alparone

Opere di mitigazione dell'impatto ambientale:
Rumore, vibrazioni ed atmosfera:
altran

Consulenze specialistiche:
Ecosistemi e paesaggio:
altran

RIFERIMENTO ELABORATO

FASE	TR.LT	DISCIPLINA/OPERA	DOC.	PROGR.	ST.REV.	FOGLIO	DATA
D01	T1100	CA/013	1-P5	005	0A	05	08

SCALA: 1:5000

GENNAIO '17

REV.	DATA	DESCRIZIONE	REVISIONIBILE	VERIFICATO	APPROVATO
A	GENNAIO '17	Emissione		E-farm	De Stavola

IL RESPONSABILE DEL PROCEDIMENTO
SARC SRL

IL CONCESSIONARIO
SARC SRL

L'ENTITA' COSTRUTTRICE
VITO PER ADETTIONE