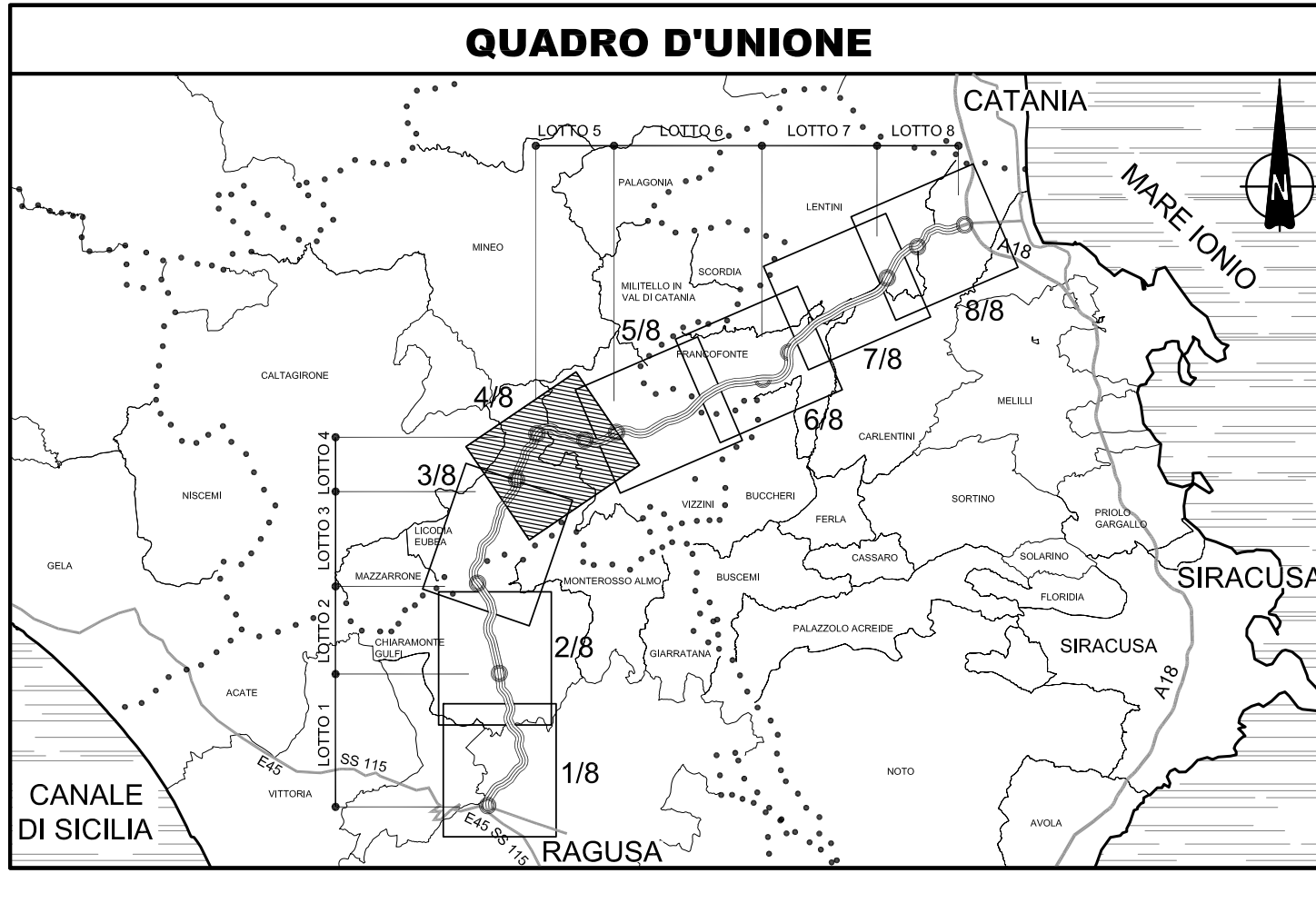


PROVINCIA : CATANIA
COMUNE : Callagirone



LEGENDA

Progetto dell'infrastruttura: Progetto

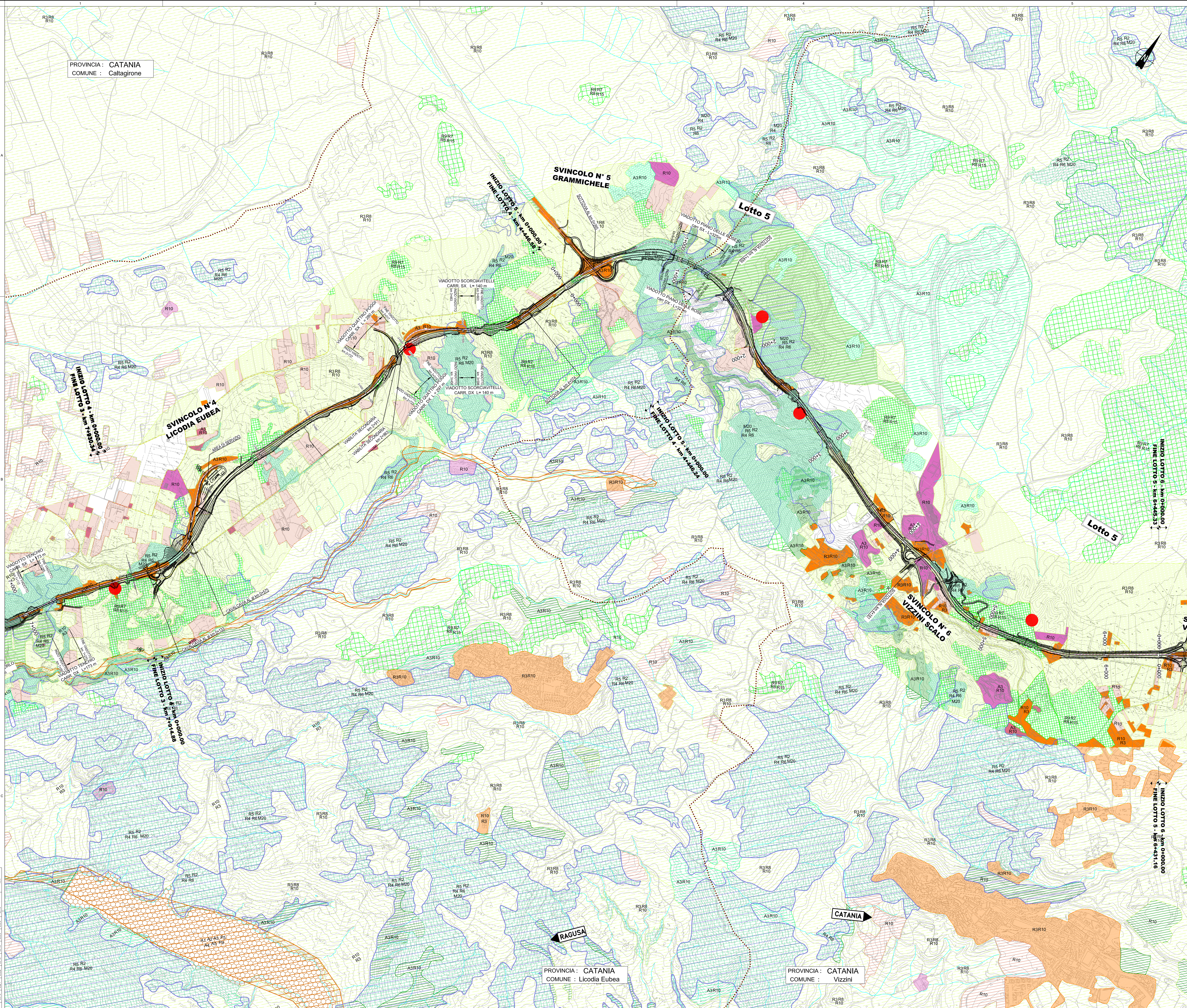
Limiti amministrativi: Confini Comunali, Confini Provinciali

UNITA' ECOSISTEMICHE LOCALI (area di indagine m 1500 **)	ELenco SPECIE SEGNALATE COD *	HABITAT DI RIFERIMENTO **
Ecossistema seminaturale	P1 <i>Argemone arvensis</i> (Linnaeus, 1758)	LOCALI
Ecossistema naturale delle aree umide	P2 <i>Cassia aurata</i> (Linnaeus, 1758)	LOCALI
Ecossistema seminaturale dei cespugli	P3 <i>Cynurus caryop</i> (Linnaeus, 1758)	TERRITORIALI
Ecossistema seminaturale delle praterie	P4 <i>Helianthus scaber</i> (Brassicaceae, 1837)	TERRITORIALI
Ecossistema forestale	P5 <i>Taxus baccata</i> (Linnaeus, 1758)	LOCALI
Ecossistema agricolo intensivo	P6 <i>Oxytrichus mykiss</i> (Walbaum, 1792)	TERRITORIALI
Ecossistema agricolo estensivo	P7 <i>Salix nutans</i> Linnaeus, 1758	TERRITORIALI
Ecossistema forestale delle conifere	P8 <i>Aphanipterus fasciatus</i> Harris, 1827	TERRITORIALI
Ecossistema forestale degli sclerofili	P9 <i>Carabus italicus</i> Gravé, 1859	TERRITORIALI
Tacco - ecossistema	P10 <i>Melospiza sibilatrix</i> (Linnaeus, 1758)	TERRITORIALI
Ecossistema ruderale	P11 <i>Lepidoptera fusca</i> (Asa, 1801)	TERRITORIALI
Ecossistema naturale delle aree umide	A1 <i>Onocrotalus pectinatus</i> Desf., 1837	LOCALI
Ecossistema seminaturale dei cespugli	A2 <i>Bufo viridis</i> (Linnaeus, 1758)	TERRITORIALI
Ecossistema forestale	A3 <i>Bufo viridis</i> (Linnaeus, 1758)	TERRITORIALI
Ecossistema agricolo intensivo	A4 <i>Hyla intermedia</i> Boulenger, 1882	TERRITORIALI
Ecossistema agricolo estensivo	A5 <i>Rana (Pseudophryne) spp.</i>	LOCALI
Ecossistema forestale semplificato	R1 <i>Emys orbicularis</i> (Linnaeus, 1758)	TERRITORIALI
Ecossistema antropico	R2 <i>Tadaria tenax</i> (Rafinesque, 1814)	TERRITORIALI
Tacco - ecossistema	R3 <i>Hemidactylus turonicus</i> (Linnaeus, 1758)	TERRITORIALI
	R4 <i>Tarentola mauritanica</i> (Linnaeus, 1758)	TERRITORIALI
	R5 <i>Lacerta bilineata</i> (Linnaeus, 1758)	TERRITORIALI
	R6 <i>Pseudis kribia</i> (Boulenger, 1895)	TERRITORIALI
	R7 <i>Pseudis wagneri</i> (Günther, 1860)	TERRITORIALI
	R8 <i>Chalcidius chalcidius</i> (Linnaeus, 1758)	TERRITORIALI
	R9 <i>Chalcidius confusus</i> (Forsk., 1775)	TERRITORIALI
	R10 <i>Hemiteles vittatus</i> (Linnaeus, 1758)	TERRITORIALI
	R11 <i>Conus auratus</i> (Linnaeus, 1758)	TERRITORIALI
	R12 <i>Zanonia longissima</i> (Linnaeus, 1758)	TERRITORIALI
	R13 <i>Zanonia affinis</i> (Linnaeus, 1758)	TERRITORIALI
	R14 <i>Helix nemoralis</i> (Linnaeus, 1758)	TERRITORIALI
	R15 <i>Viperidae</i> (Linnaeus, 1758)	TERRITORIALI
Ecossistema forestale	M1 <i>Emys orbicularis</i> (Linnaeus, 1758)	LOCALI
Ecossistema agricolo intensivo	M2 <i>Siniperca kneri</i> (Savini, 1922)	LOCALI
Ecossistema agricolo estensivo	M3 <i>Cottus asotus</i> (Lacépède, 1801)	LOCALI
Ecossistema forestale semplificato	M4 <i>Rhinogobius eurylepis</i> (Bleeker, 1853)	LOCALI
Ecossistema antropico	M5 <i>Rhinogobius ferretum</i> (Schreber, 1774)	LOCALI
Tacco - ecossistema	M6 <i>Rhinogobius hippodromus</i> (Bleeker, 1800)	LOCALI
	M7 <i>Myotis myotis</i> (Borkhausen, 1797)	TERRITORIALI
	M8 <i>Myotis mystacinus</i> (Kuhl, 1817)	TERRITORIALI
	M9 <i>Myotis blythii</i> (Kuhl, 1818)	TERRITORIALI
	M10 <i>Myotis daubentonii</i> (Kuhl, 1817)	TERRITORIALI
	M11 <i>Myotis emarginatus</i> (E.Geoffroy, 1806)	TERRITORIALI
	M12 <i>Myotis myotis</i> (Borkhausen, 1797)	TERRITORIALI
	M13 <i>Myotis mystacinus</i> (Kuhl, 1817)	TERRITORIALI
	M14 <i>Myotis blythii</i> (Kuhl, 1818)	TERRITORIALI
	M15 <i>Myotis daubentonii</i> (Kuhl, 1817)	TERRITORIALI
	M16 <i>Myotis emarginatus</i> (E.Geoffroy, 1806)	TERRITORIALI
	M17 <i>Myotis myotis</i> (Borkhausen, 1797)	TERRITORIALI
	M18 <i>Myotis mystacinus</i> (Kuhl, 1817)	TERRITORIALI
	M19 <i>Myotis blythii</i> (Kuhl, 1818)	TERRITORIALI
	M20 <i>Myotis daubentonii</i> (Kuhl, 1817)	TERRITORIALI
	M21 <i>Myotis emarginatus</i> (E.Geoffroy, 1806)	TERRITORIALI
	M22 <i>Myotis myotis</i> (Borkhausen, 1797)	TERRITORIALI
	M23 <i>Myotis mystacinus</i> (Kuhl, 1817)	TERRITORIALI
	M24 <i>Myotis blythii</i> (Kuhl, 1818)	TERRITORIALI
	M25 <i>Myotis daubentonii</i> (Kuhl, 1817)	TERRITORIALI
	M26 <i>Myotis emarginatus</i> (E.Geoffroy, 1806)	TERRITORIALI

RETE ECOLOGICA **

- Core areas biodiversity
- Connection of buffer zones at ecological corridors
- Ecological corridors
- Key areas, areas of ecological value

** NDTA: codice di presenza della specie negli habitat
** NDTA1: rete secondo l'indicazione del nord geografico



PROVINCIA : CATANIA
COMUNE : Licodia Eubea

PROVINCIA : CATANIA
COMUNE : Vizzini

Ministero delle Infrastrutture e dei Trasporti
Struttura di Vigilanza sulle Concessionarie Autostradali

AMMODERNAMENTO A N° 4 CORSE DELLA S.S. 514 "DI CHIARAMONTE" E DELLA S.S. 194 RAGUSANA DALL'OS SVINCOLO CON LA S.S. 115 ALLO SVINCOLO CON LA S.S. 114.
(C.U.P. F12C0300000001)

PROGETTO DEFINITIVO

PARTE GENERALE
AMBIENTE - Studi ambientali e paesaggistici
Vegetazione fauna e ecosistemi
Carta degli ecosistemi, delle unità faunistiche e delle connessioni ecologiche
Tavola 4 di 8

Il Progettista
Responsabile di progetto ed incaricato delle integrazioni tra le varie prestazioni:
Ing. Santa Monaco - Ordine Ing. Torino 5760/H

Supporto specialistico
Ottimizzazione della cantierizzazione delle opere:
Ing. Giannaria De Stavola - Ordine Ing. Venezia 2074

Consulenze specialistiche
Geotecnica e opere d'arte minori:
Ing. Antonio Albanese
Opere di mitigazione dell'impatto ambientale:
Ing. G. Guadagni

Geologo:
Dott. Geologo Fabio Melchioni
Ordine Geologi del Lazio A.P. n. 663

Ecologia:
Ing. G. Mondello

Acustica:
Gallerie
Ing. G. Guadagni

Ecologia:
Ecosistemi e paesaggio
Ing. G. Guadagni

Altri:
Rumore, vibrazioni ed atmosfera
altran

REFERIMENTO LABORATORIO

FASE	TRAIL	DESCRIZIONE	DOC	PROGR.	ST.REV.	FOGLIO	DATA
D	0	1	T	1	0	A	0
REV.	DATA	DESCRIZIONE	REVISIONE/VERIFICATO	APPROVATO			
A	GENNAIO '17	Emisione	Autente	D'Amico	MONACO		

IL RESPONSABILE DEL PROCEDIMENTO: SARC SRL

IL CONCESSIONARIO: SARC SRL

L'ENTITA' COSTRUTTRICE: VISTO PER ACCETTAZIONE

GENNAIO '17
SCALA: 1:10000