

LEGENDA

Progetto dell'infrastruttura

- Progetto
- Limiti amministrativi
- Conti Comunali
- Conti Provinciali
- Aree vincolate
- Corridoio di studio delle aree vincolate

STRUTTURE *

- Rilievi da 600 a 1200 m
- Rilievi da 400 a 600 m

PAESAGGIO NATURALE *

- Copertura boschiva
- Vegetazione ripariale
- Espressioni geomorfologiche di connessione paesaggistica
- Reti idrografiche
- Espressioni naturalistiche di connessione paesaggistica
- Garghe
- Leccele
- Sugherete

PAESAGGIO INSEDIATIVO *

- Centri urbani
- Frangie urbane
- Aree suburbane
- Complessi rurali e masserie
- Viabilità primaria
- Viabilità secondaria e campestre
- Centri storici
- Edifici rurali di interesse spoglio
- Ruine in prossimità dell'intervento (da sopralluogo)
- Percorsi di interesse storico
- Ferrovie storiche
- Viabilità storica, regie piazzate

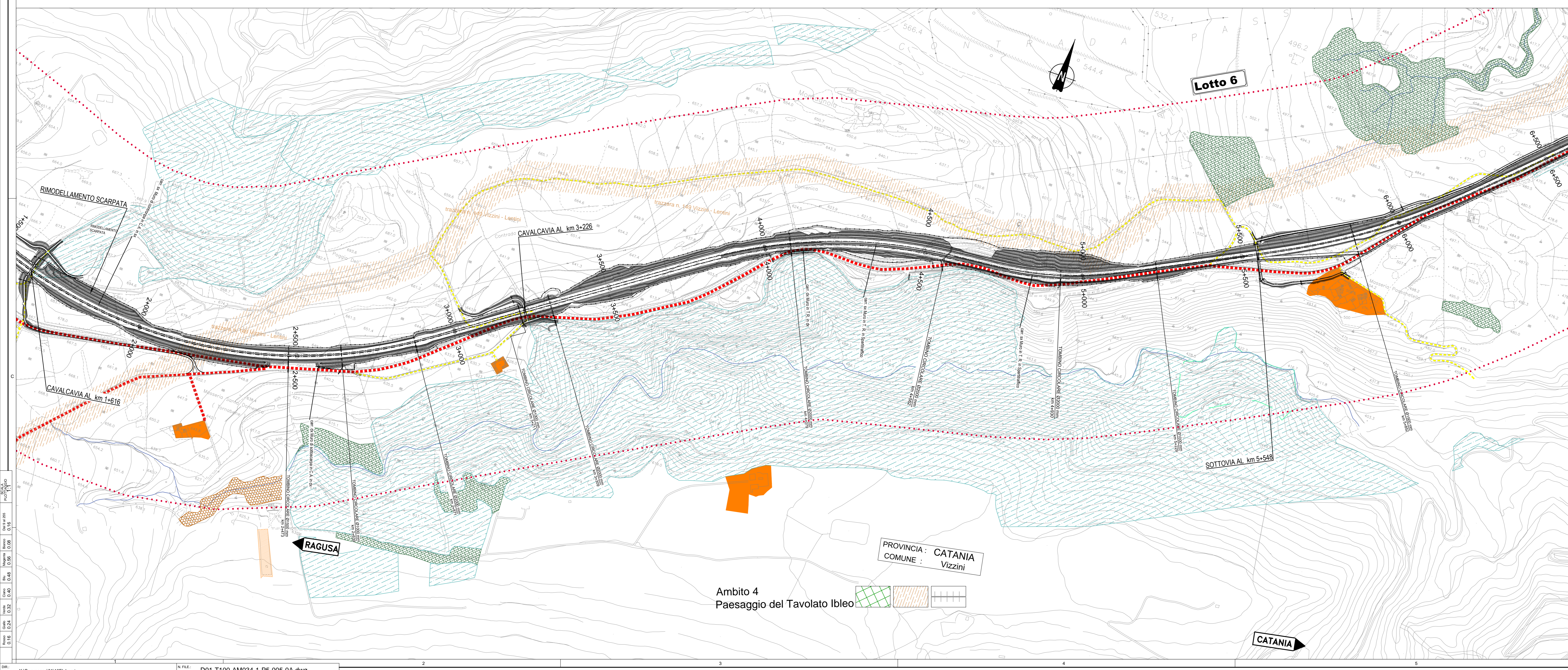
PAESAGGIO AGRARIO *

- Culture tradizionali
- Vigneti
- Oliveti
- Agrumeti
- Culture intensive
- Tendoni una-de tavolo
- Ambiti di identità storico-territoriale
- I muretti a secco del Ragusano
- La bonifica del Lago di Lentini

DEFINIZIONE DEGLI AMBITI PAESAGGISTICI *

- Ambito 1: Paesaggio degli Altipiani Iblei
- Ambito 2: Paesaggio dell'entroterra
- Ambito 3: Paesaggio della cultura intensiva
- Ambito 4: Paesaggio del Tavolato Ibleo
- Ambito 5: Paesaggio dell'agrumeto della piana di Lentini

* NOTA: I colori seguono l'orientamento dei nodi geografici



Ministero delle Infrastrutture e dei Trasporti
Struttura di Vigilanza sulle Concessionarie Autostradali

AMMODERNAMENTO A N° 4 CORSIE DELLA S.S. 514 "DI CHIARAMONTE" E DELLA S.S. 194 RAGUSANA DALLO SVINCOLO CON LA S.S. 115 ALLO SVINCOLO CON LA S.S. 114.
(C.U.P. F12C0300000001)

PROGETTO DEFINITIVO

PARTE GENERALE AMBIENTE
Studi ambientali e paesaggistici - Paesaggio
Carta dei caratteri del paesaggio
Tavola 5 di 8

Il Progettista **Supporto specialistico**

Responsabile di progetto ed incaricato della progettazione: Ing. Santa Monaco - Ordine Ing. Torino 5760H
Omnizzazione della carteggiatura delle opere: Ing. Giannaria De Stavola - Ordine Ing. Venezia 2014

Consulenze specialistiche

Geologo: Dott. Geologo Fabio Micheli - Ordine Geologi del Lazio A.P. n. 663
Geotecnica e opere d'arte minori: Ing. Antonio Alparone

Opere d'arte principali: Galleria Ing. G. Guiducci
Opere di mitigazione dell'impatto ambientale: Rumore, vibrazioni ed atmosfera

ITALCONSULT **GPingegneria** **ALTRAN**

REFERIMENTO ELABORATO

FASE	TRILT	DISCIPLINA/OPERA	DOC	PROGR.	ST/REV.	FOGLIO	DATA
D01	T10	AM034	1	P5	005	0A	GENNAIO '17

REVISIONI

REV.	DATA	DESCRIZIONE	REVISIONE/ELABORAZIONE	VERIFICATO	APPROVATO
A	GENNAIO '17	Emissione	Autentica	D'Amico	Monaco

IL RESPONSABILE DEL PROCEDIMENTO **IL CONCESSIONARIO** **L'ENTITA' COSTRUTTRICE**

SARC SRL