

**LEGENDA**

Progetto dell'infrastruttura: Progetto (solid line), Limiti amministrativi: Confini Comunali (dotted line), Confini Provinciali (dashed line).

**CLASSIFICAZIONE CORINE BIOTOPES SISTEMA NATURALE, SEMINATURALE, FORESTALE**

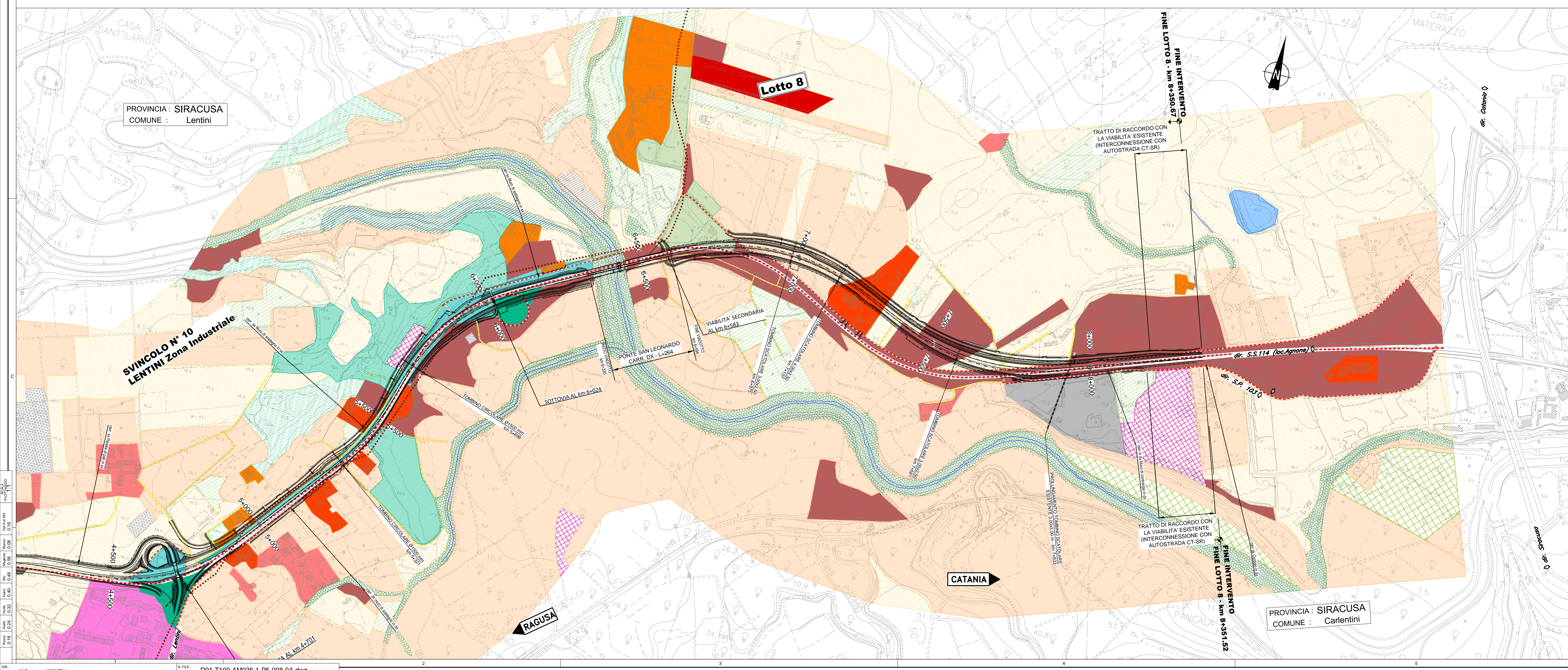
22.1 Acque ferme laghi e piccoli invasi senza o poveri di vegetazione	32.24 Formazioni a palma nana
24 Acque correnti	32.4 Garighe e macchie mesomediterranee calcicole
24.225 Greti dei torrenti mediterranei	34.6 Steppa di alte erbe mediterranee
24.21 Greti privi di vegetazione	34.81 Praterelli aridi del Mediterraneo
31.811 Caspugli a Prunus e Rubus	41.732 Querceti di roverella
31.882 Formazioni della Sicilia e dell'Italia peninsulare	44.1273 Boschi ripariali a Salix pedunculata della Sicilia
32.2 Formazioni arbustive termomediterranee	44.141 Formazioni mediterranee a galleria di salice (salice mesocriatico)
32.21 Caspugli roveti e garighe termomediterranee	44.813 Caspugli a Tamusico del Mediterraneo occidentale
32.215 Macchia bassa a Callitriche sp.	45.215 Sughera dell'Italia meridionale
32.22 Caspugli termomediterranei formazioni a Euphorbia dendroides	45.31 Laccusi mesomediterranei e termomediterranei
32.23 Formazioni ad Ampelodesmos mauritanicus	53.82 Formazioni ad Arundo donax

**SISTEMA AGRICOLO**

82.12 Seme e orti	83.211 Vigneti tradizionali
82.3A Colture di tipo estensivo e sistemi agricoli complessi	83.212 Vigneti intensivi
83.111 Oliveti tradizionali	83.311 Piangioni di confine autoctone
83.112 Oliveti intensivi	83.322 Piangioni di ecupalco
83.14 Mandorleti	83.325 Rimboschimenti di latifoglie a Quercus sp.
83.152 Frutteti meridionali	
83.15F Fiondinti	
83.16 Agrumi	

**SISTEMA ANTROPICO**

84.12 Fianciferi di latifoglie e conifere	86.31 Costruzioni industriali attive
85.31 Giardini ornamentali	86.314 Costruzioni industriali attive fonti rinnovabili
85.32 Giardini di sussistenza	86.32 Siti estrattivi attivi
86.11 Corti urbane	86.43 Principali arterie stradali
86.11A Frangia urbana	86.431 Margine delle reti infrastrutturali e aree in disuso
86.12 Aree suburbane	86.431A Viabilità secondaria, viabilità composite
86.14 Ruderi urbani e cantieri	86.434 Costruzioni industriali in disuso
86.14A Cimiteri	86.5 Seme e costruzioni agricole
86.24 Villaggi masserie, complessi rurali	87.2 Comunità rurali
86.28 Edifici sparsi	



Ministero delle Infrastrutture e dei Trasporti  
Struttura di Vigilanza sulle Concessionarie Autostradali

**AMMODERNAMENTO A N° 4 CORSIE DELLA S.S. 514 "DI CHIARAMONTE" E DELLA S.S. 194 RAGUSANA DALLO SVINCOLO CON LA S.S. 115 ALLO SVINCOLO CON LA S.S. 114.**  
(C.U.P. F12C03000000001)

**PROGETTO DEFINITIVO**

**PARTE GENERALE AMBIENTE**  
Studi ambientali e paesaggistici - Paesaggio  
Carta dell'uso del suolo e della vegetazione naturale  
Tavola 8 di 8

**Il Progettista** SILECspa  
**Supporto specialistico** CFarm

**Geologo:** Dott. Geologo Fabio Micheli  
**Geotecniche e opere d'arte minori:** Ing. Antonio Alparone

**Opere d'arte principali:** Ing. G. Mandello  
**Opere di mitigazione dell'impatto ambientale:** Rumore, vibrazioni ed atmosfera

**ITALCONSULT** **GPingegneria** **altran**

FASE	TRILT	DISCIPLINA/OPERA	DOC	PROGR.	ST.REV.	FOLGIO	DATA
D01	T100	AM036	1	P5	008	0A	GENNAIO '17
REV.	DATA	DESCRIZIONE	REVISIONI/REVISIONI	VERIFICATO	APPROVATO		
A	GENNAIO '17	Emissione		Autentica	D'Amico	Monaco	

**IL RESPONSABILE DEL PROCEDIMENTO** SARC SRL **IL CONCESSIONARIO** SARC SRL **L'ENTITA' COSTRUTTRICE** VISTO PER ACCETTAZIONE