

LEGENDA

Tracciato stradale di progetto

Confini di studio (500-500 metri)

Limiti amministrativi

Confini Provinciali

Confini Comunali

Ricettori

- Industria
- Agricoltura
- Residenziale
- Terziario
- Edificio Scolastico (Ricevitore Sensibile)
- Luogo di Culto (Ricevitore Sensibile)
- Ospedale - Presidio Medico (Ricevitore Sensibile)
- Edificio non classificato (asintotico a residenziale)
- Rudere
- Edificio in costruzione
- Periferia terziario
- Servizi (Cimitero, Vigili del fuoco ecc.)

D.P.C.M. 01/03/1991

- Zona A (Limite diurno 65 dB(A)-Limite notturno 55 dB(A))
- Zona B (Limite diurno 70 dB(A)-Limite notturno 55 dB(A))
- Zona esclusivamente industriale (Limite diurno 70 dB(A)-Limite notturno 70 dB(A))
- Tutto il territorio nazionale (Limite diurno 70 dB(A)-Limite notturno 69 dB(A))

Posizioni di misura

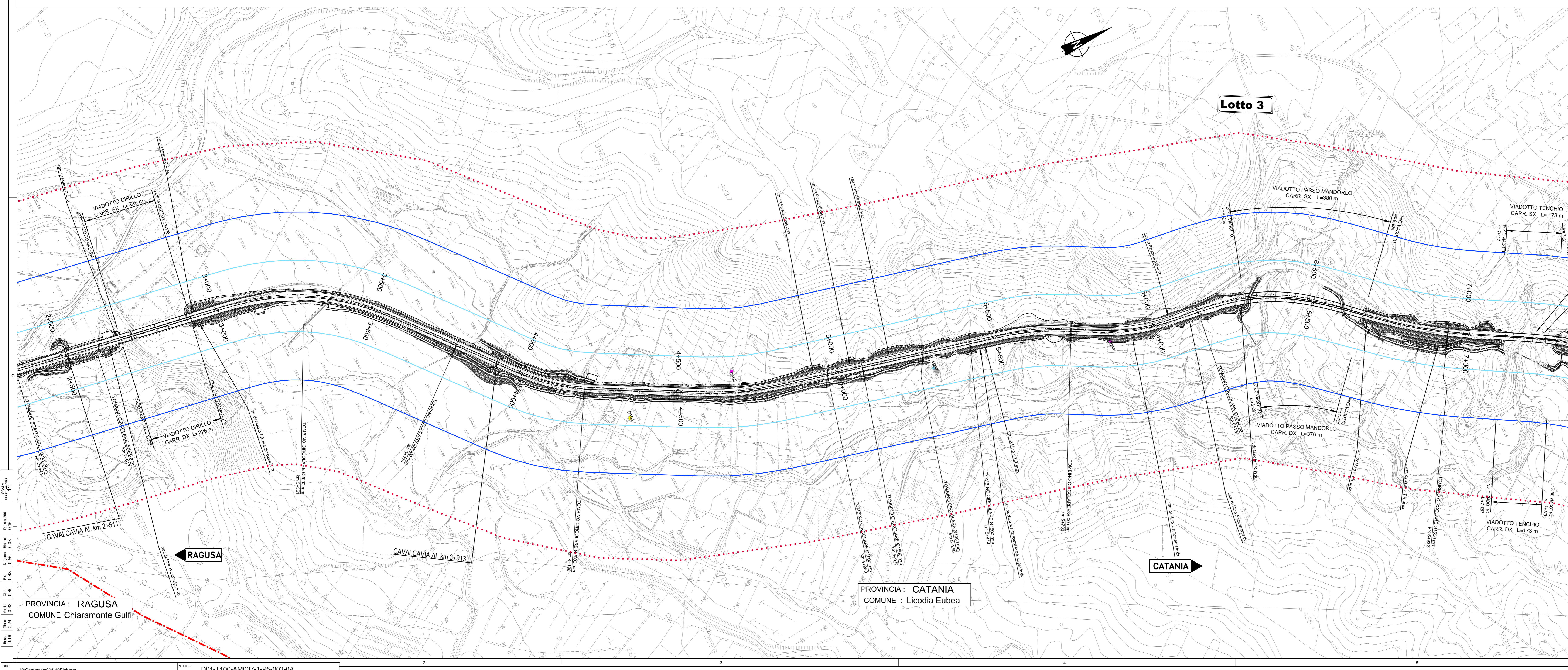
Codice ricettore per destinazione d'uso

Fasce di pertinenza acustica D.P.R. 30/03/2004 n. 142

- Fascia A (Limite diurno 70 dB(A)-Limite notturno 60 dB(A))
- Fascia B (Limite diurno 65 dB(A)-Limite notturno 55 dB(A))

Elementi caratterizzanti lo scenario in corso d'opera

- Area di cava
- Percorso cava-cantiera
- Cantiera Base



Ministero delle Infrastrutture e dei Trasporti
Struttura di Vigilanza sulle Concessionarie Autostradali

AMMODERNAMENTO A N° 4 CORSIE DELLA S.S. 514 "DI CHIARAMONTE" E DELLA S.S. 194 RAGUSANA DALLO SVINCOLO CON LA S.S. 115 ALLO SVINCOLO CON LA S.S. 114.
(C.U.P. F12C03000000001)

PROGETTO DEFINITIVO

PARTE GENERALE
AMBIENTE - Studi ambientali e paesaggistici
Rumore, vibrazioni ed atmosfera
Planimetria dei ricettori, dei punti di misura e Zonizzazioni acustiche comunali
Tavola 3 di 8

Il Progettista

Responsabile di progetto ed incaricato delle integrazioni tra le varie prestazioni:
Ing. Santa Monaco - Ordine Ing. Torino 5760H

Supporto specialistico

Organizzazione della caratterizzazione delle opere:
Ing. Giannaria De Stavola - Ordine Ing. Venezia 2074

Consulenze specialistiche

Geologia:
Dott. Geologo Fabio Melchioni
Ordine Geologi del Lazio A.P. n. 663

Opere d'arte principali:
Viale:
Ing. G. Mondello

Geotecnica e opere d'arte minori:
Ing. Antonio Alparone

Opere di mitigazione dell'impatto ambientale:
Rumore, vibrazioni ed atmosfera
Ecosistemi e paesaggio

Ing. G. Guiducci

ITALCONSULT

GP Ingegneria

ILISEA

altran

REFERIMENTO ELABORATO

| | | | | | | | |
|------|-------------|------------------|----------------|------------|-----------|--------|-------------|
| FASE | TRILT | DISCIPLINA/OPERA | DOC. | PROGR. | ST.REV. | FOGLIO | DATA |
| D01 | T10 | AM037 | 1 | P5 | 003 | 0A | GENNAIO '17 |
| REV. | DATA | DESCRIZIONE | REVISIONI/NOTE | VERIFICATO | APPROVATO | | |
| A | GENNAIO '17 | Emissione | | Alban | D'Amico | Monaco | |

IL RESPONSABILE DEL PROCEDIMENTO

IL CONCESSIONARIO
SARC SRL

L'ENTITA' COSTRUTTRICE
VISTO PER ACCETTAZIONE