

### LEGENDA

- Tracciato stradale di progetto
- Corridoio di studio (500-600 metri)

**Limiti amministrativi**

- Confini Provinciali
- Confini Comunali

**Ricettori**

- Industrie
- Agricoltura
- Residenziale
- Terzario
- Edificio Scolastico (Rettore Sanabili)
- Lughe di Culto (Rettore Sanabili)
- Opere - Presidi Medici (Rettore Sanabili)
- Edificio non classificabile (assemblato e residenziale)
- Rudere
- Edificio in costruzione
- Periferia terziario
- Servizi (Cimiteri, Vigili del fuoco ecc.)

**D.P.C.M. 01/03/1991**

- Zona A (Limite diurno 65 dB(A)-Limite notturno 55 dB(A))
- Zona B (Limite diurno 60 dB(A)-Limite notturno 50 dB(A))
- Zona esclusivamente industriale (Limite diurno 70 dB(A)-Limite notturno 70 dB(A))
- Tutto il territorio nazionale (Limite diurno 70 dB(A)-Limite notturno 60 dB(A))

**Postazioni di misura**

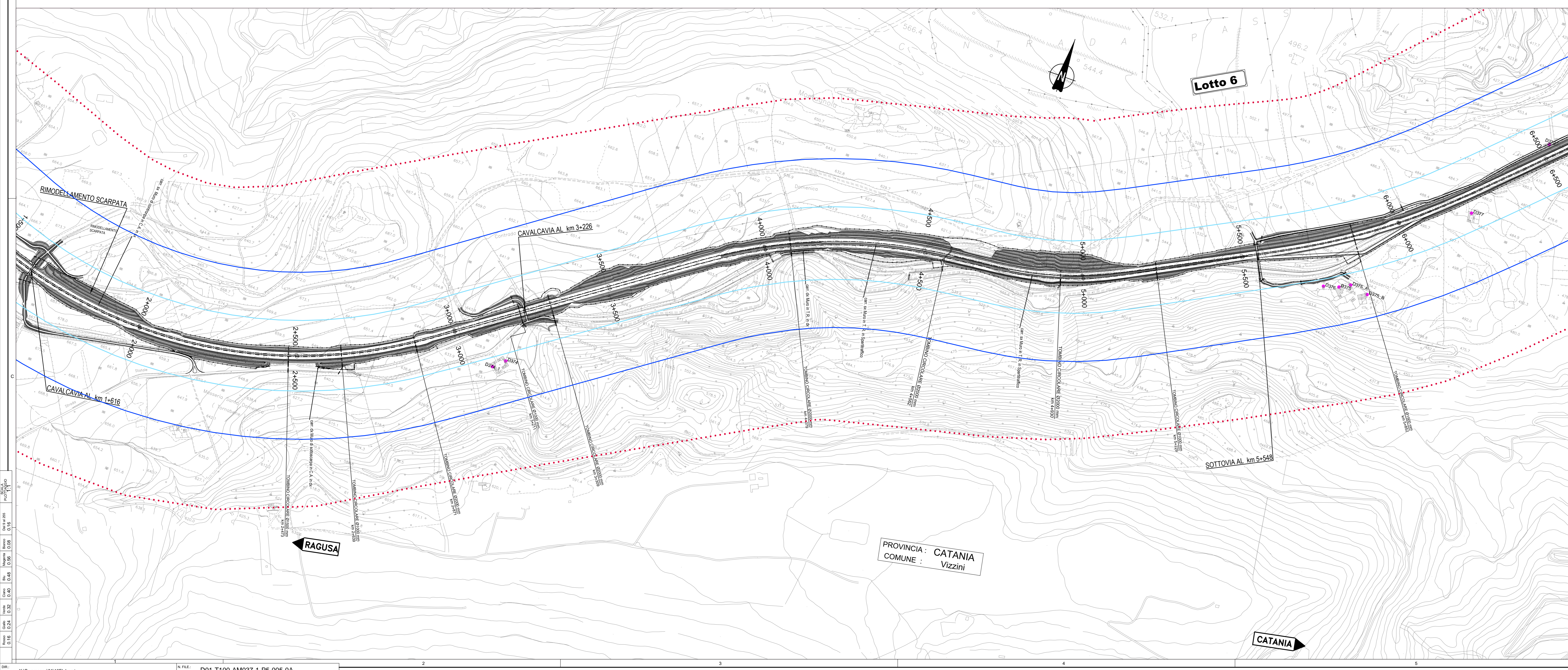
- Postazioni di misura
- Codice ricettore per destinazione d'uso

**Fasce di pertinenza acustica D.P.R. 30/03/2004 n. 142**

- Fascia A (Limite diurno 70 dB(A)-Limite notturno 60 dB(A))
- Fascia B (Limite diurno 65 dB(A)-Limite notturno 55 dB(A))

**Elementi caratterizzanti lo scenario in corso d'opera**

- Area di cava
- Percorso cava-carriera
- Cantiere Base



Ministero delle Infrastrutture e dei Trasporti  
Struttura di Vigilanza sulle Concessionarie Autostradali

**AMMODERNAMENTO A N° 4 CORSIE DELLA S.S. 514 "DI CHIARAMONTE" E DELLA S.S. 194 RAGUSANA DALLLO SVINCOLO CON LA S.S. 115 ALLO SVINCOLO CON LA S.S. 114.**  
(C.U.P. F12C0300000001)

**PROGETTO DEFINITIVO**

**PARTE GENERALE**  
Ambiente - Studi ambientali e paesaggistici  
Rumore, vibrazioni ed atmosfera  
Planimetria dei ricettori, dei punti di misura e Zonizzazioni acustiche comunali  
Tavola 5 di 8

**Il Progettista** | **Supporto specialistico**

Responsabile di progetto ed incaricato della progettazione tra le varie prestazioni: **SILEC s.p.a.** | Ottimizzazione della caratterizzazione delle opere: **CFarm**

Ing. Santa Monaco - Ordine Ing. Torino 5760H | Ing. Giannaria De Stavola - Ordine Ing. Venezia 2074

**Consulenze specialistiche**

**Geologo:** Dott. Geologo Fabio Melchioni Ordine Geologi del Lazio A.P. n. 663 | **Geotecnica e opere d'arte minori:** Ing. Antonio Alparone

**Opere d'arte principali:** Galleria Ing. G. Guiducci | **Opere di mitigazione dell'impatto ambientale:** Rumore, vibrazioni ed atmosfera: **altran**

Ing. G. Mondello | **ITALCONSULT** | **GP Ingegneria**

**REFERIMENTO ELABORATO**

FASE	TRILT	DISCIPLINA/OPERA	DOC	PROGR.	ST.REV.	FOLGIO	DATA
D01	T10	AM037	1	P5	005	0A	05/01/17

SCALA: 1:5000

**IL RESPONSABILE DEL PROCEDIMENTO** | **IL CONCESSIONARIO** | **L'ENTITA' COSTRUTTRICE**

SARC SRL | **altran** | VISTO PER ACCETTAZIONE