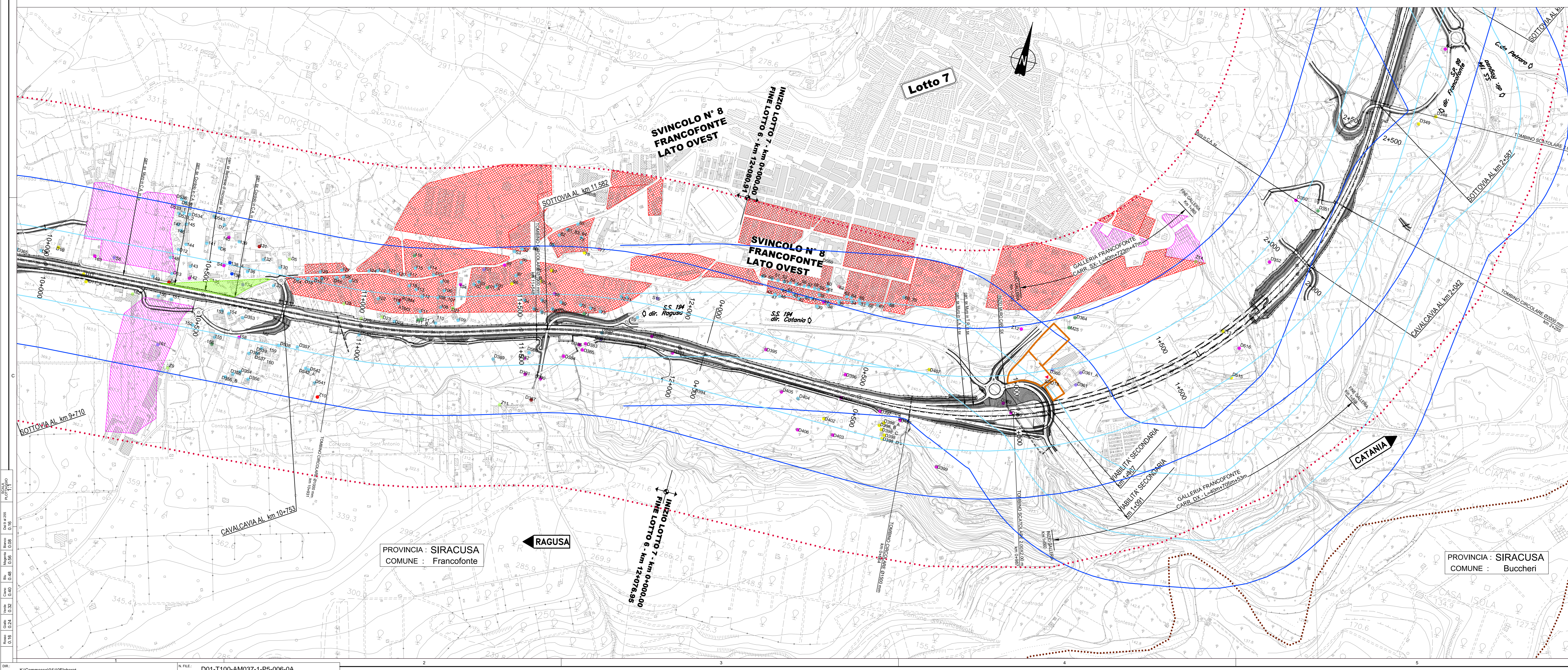


### LEGENDA

- Tracciato stradale di progetto
- Confini di studio (500-500 metri)
- Limiti amministrativi
  - Confini Provinciali
  - Confini Comunali
- Ricettori
  - Industrie
  - Agrate
  - Residenziale
  - Terziario
  - Edificio Scolastico (Rettore Sensibile)
  - Lughi di Culto (Rettore Sensibile)
  - Casella - Prato Medio (Rettore Sensibile)
  - Edificio non classificato (assimilato a residenziale)
  - Rudere
  - Edificio in costruzione
  - Periferia terziario
  - Senze (Cimitero, Vigni di fuoco ecc.)
- D.P.C.M. 01/03/1991
  - Zona A (Limite diurno 65 dB(A)-Limite notturno 55 dB(A))
  - Zona B (Limite diurno 60 dB(A)-Limite notturno 50 dB(A))
  - Zona esclusivamente industriale (Limite diurno 70 dB(A)-Limite notturno 70 dB(A))
  - Tutto il territorio nazionale (Limite diurno 70 dB(A)-Limite notturno 60 dB(A))
- Posizioni di misura
- Codice ricettore per destinazione d'uso
- Fasce di pertinenza acustica D.P.R. 30/03/2004 n. 142
  - Fascia A (Limite diurno 70 dB(A)-Limite notturno 60 dB(A))
  - Fascia B (Limite diurno 65 dB(A)-Limite notturno 55 dB(A))
- Elementi caratterizzanti lo scenario in corso d'opera
  - Area di cava
  - Percorso cava-cantier
  - Cantier Base



Ministero delle Infrastrutture e dei Trasporti  
Struttura di Vigilanza sulle Concessionarie Autostradali

**AMMODERNAMENTO A N° 4 CORSIE DELLA S.S. 514 "DI CHIARAMONTE" E DELLA S.S. 194 RAGUSANA DALLO SVINCOLO CON LA S.S. 115 ALLO SVINCOLO CON LA S.S. 114.**  
(C.U.P. F12C0300000001)

**PROGETTO DEFINITIVO**

**PARTE GENERALE**  
AMBIENTE - Studi ambientali e paesaggistici  
Rumore, vibrazioni ed atmosfera  
Planimetria dei ricettori, dei punti di misura e Zonizzazioni acustiche comunali  
Tavola 6 di 8

**Il Progettista**  
Responsabile di progetto ed incaricato delle integrazioni tra le varie prestazioni:  
Ing. Santa Monaco - Ordine Ing. Torino 5760H

**Supporto specialistico**  
Ottimizzazione della caratterizzazione delle opere:  
Ing. Giannaria De Stavola - Ordine Ing. Venezia 2074

**Consulenze specialistiche**  
Geologia:  
Dott. Geologo Fabio Micheli  
Ordine Geologi del Lazio A.P. n. 663  
Opere d'arte principali:  
Vignato:  
Ing. G. Mandello

**Geotecnica e opere d'arte minori:**  
Ing. Antonio Alparone

**Opere di mitigazione dell'impatto ambientale:**  
Rumore, vibrazioni ed atmosfera:  
Ecosistemi e paesaggio:  
alttran

**ITALCONSULT** **GP Ingegneria** **ILISEA**

REFERIMENTO ELABORATO: D01-T100-AM037-1-PS-006-0A  
FASE: TR1T  
DISCIPLINA/OPERA: AM0371  
DOC: P5  
PROGR. ST.REV: 006  
FOGLIO: 06  
SCALA: 1:5000  
REV. DATA DESCRIZIONE  
A GENNAIO 17 Emisione  
VERIFICATO: Altan  
D'AMIA  
APPROVATO: Manno

IL RESPONSABILE DEL PROCEDIMENTO: SARC SRL  
L'ENTITA' COSTRUTTRICE: VISTO PER ACCETTAZIONE