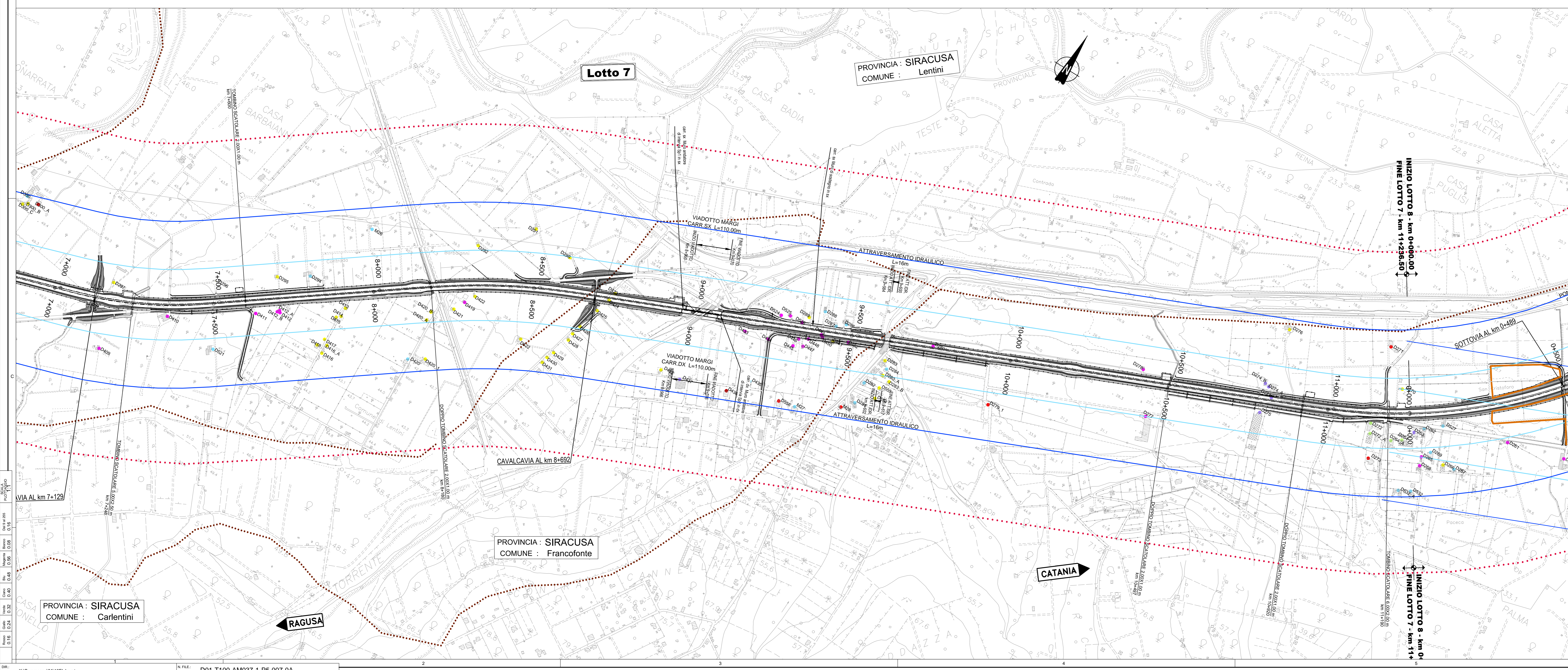


LEGENDA

- Tracciato stradale di progetto
- Confini di studio (500-600 metri)
- Limiti amministrativi
 - Confini Provinciali
 - Confini Comunali
- Ricettori
 - Industria
 - Agricoltura
 - Residenziale
 - Terziario
 - Edificio Scolastico (Ristorante Sensibile)
 - Lughe di Culto (Ristorante Sensibile)
 - Opere - Presidi Medici (Ristorante Sensibile)
 - Edificio non classificabile (assimilato a residenziale)
 - Rudere
 - Edificio in costruzione
 - Periferia terrena
 - Servizi (Cimiteri, Vigili del fuoco ecc.)
- D.P.C.M. 01/03/1991
 - Zona A (Limite diurno 65 dB(A)-Limite notturno 55 dB(A))
 - Zona B (Limite diurno 60 dB(A)-Limite notturno 50 dB(A))
 - Zona esclusivamente industriale (Limite diurno 70 dB(A)-Limite notturno 70 dB(A))
 - Tutto il territorio nazionale (Limite diurno 70 dB(A)-Limite notturno 60 dB(A))
- Postazioni di misura
- Codice ricettore per destinazione d'uso
- Fasce di pertinenza acustica D.P.R. 30/03/2004 n. 142
 - Fascia A (Limite diurno 70 dB(A)-Limite notturno 60 dB(A))
 - Fascia B (Limite diurno 65 dB(A)-Limite notturno 55 dB(A))
- Elementi caratterizzanti lo scenario in corso d'opera
 - Area di cantiere
 - Percorso cantiere
 - Cantiere Base



Ministero delle Infrastrutture e dei Trasporti
Struttura di Vigilanza sulle Concessionarie Autostradali

AMMODERNAMENTO A N° 4 CORSIE DELLA S.S. 514 "DI CHIARAMONTE" E DELLA S.S. 194 RAGUSANA DALLO SVINCOLO CON LA S.S. 115 ALLO SVINCOLO CON LA S.S. 114.
(C.U.P. F12C0300000001)

PROGETTO DEFINITIVO

PARTE GENERALE
AMBIENTE - Studi ambientali e paesaggistici
Rumore, vibrazioni ed atmosfera
Planimetria dei ricettori, dei punti di misura e Zonizzazioni acustiche comunali
Tavola 7 di 8

Progettista		Supporto specialistico					
SILECspa		CFarm					
Ing. Santa Monaco - Ordine Ing. Torino 5760H		Ing. Giannaria De Stavola - Ordine Ing. Venezia 2074					
Geologo		Geotecnica e opere d'arte minori:					
Dott. Geologo Fabio Melchioni Ordine Geologi del Lazio A.P. n. 663		Ing. Antonio Alparone					
Opere d'arte principali:		Opere di mitigazione dell'impatto ambientale:					
Viadotti Ing. G. Mondello Gallerie Ing. G. Guiducci		Ecosistemi e paesaggio Rumore, vibrazioni ed atmosfera altran					
ITALCONSULT		GP Ingegneria					
REFERIMENTO ELABORAZIONE		DATA					
FASE	TRILT	DISCIPLINA/OPERA	DOC	PROGR.	ST.REV.	FOLIO	DATA
D01	T10	AM037	1	P5	007	0A	07/08
REV.		DATA	DESCRIZIONE	REVISIONI/AGGIORNAMENTI	VERIFICATO	APPROVATO	
A	GENNAIO '17	Emissione		Altran	D'Amico	Monaco	
IL RESPONSABILE DEL PROCEDIMENTO		IL CONCESSIONARIO		L'ENTITA' COSTRUTTRICE			
SARC SRL		SARC SRL		SARC SRL		VISTO PER ACCETTAZIONE	