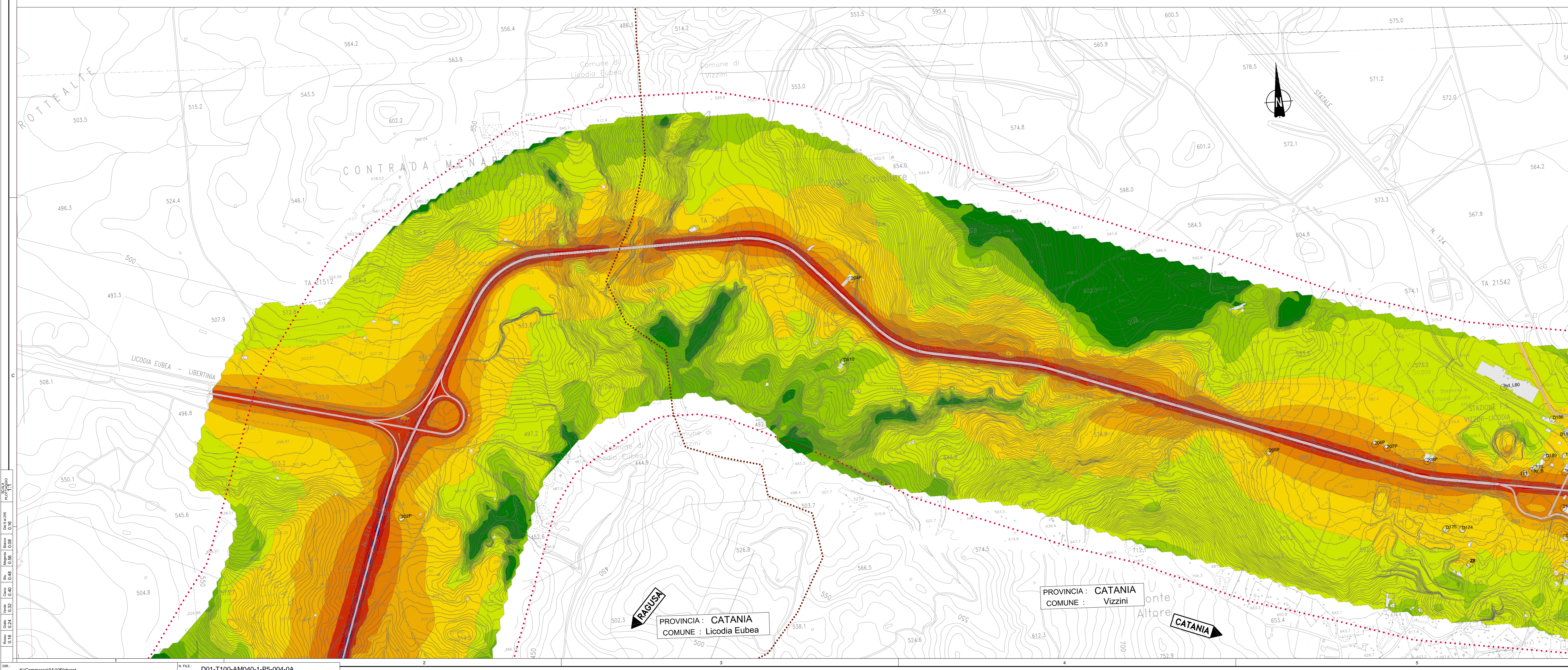


**LEGENDA**

- Tracciato stradale
- Corridoio di studio (500-500 metri)
- Limiti amministrativi
  - Confine Provinciale
  - Confine Comunale
- Isofoniche [dB(A)]
  - <= 35
  - 35 < <= 40
  - 40 < <= 45
  - 45 < <= 50
  - 50 < <= 55
  - 55 < <= 60
  - 60 < <= 65
  - 65 < <= 70
  - 70 < <= 75
- Ricezioni
  - Ricezioni (ospedale, case di cura, ambulatori)
  - Ricezioni sensibili (scuole)
  - Periferia
  - Codice ricezione



Ministero delle Infrastrutture e dei Trasporti  
Struttura di Vigilanza sulle Concessionarie Autostradali

**AMMODERNAMENTO A N° 4 CORSIE DELLA S.S. 514 "DI CHIARAMONTE" E DELLA S.S. 194 RAGUSANA DALLO SVINCOLO CON LA S.S. 115 ALLO SVINCOLO CON LA S.S. 114.**  
(C.U.P. F12C0300000001)

**PROGETTO DEFINITIVO**

**PARTE GENERALE AMBIENTE**  
Studi ambientali e paesaggistici - Rumore  
Isofoniche - Ante Operam - Periodo Diurno  
Tavola 4 di 8

**Il Progettista** | **Supporto specialistico**

Responsabile di progetto ed incaricato delle integrazioni tra le varie prestazioni: **SILECSpa** | Coordinazione della caratterizzazione delle opere: **CFarm**

Ing. Santa Monaco - Ordine Ing. Torino 5760H | Ing. Giannaria De Stavola - Ordine Ing. Venezia 2074

**Consulenze specialistiche**

**Geologia:** Dott. Geologo Fabio Melchioni, Ordine Geologi del Lazio A.P. n. 663 | **Geotecnica e opere d'arte minori:** Ing. Antonio Alparone, **LISEA**

**Opere d'arte principali:** Gallerie: Ing. G. Guiducci | **Opere di mitigazione dell'impatto ambientale:** Rumore, vibrazioni ed atmosfera: **altran**

**ITALLCONSULT** | **GP Ingegneria**

**REFERIMENTO LABORATORIO**

FASE	TRILT	DISCIPLINA/OPERA	DOC.	PROGR.	ST.REV.	FOGLIO	DATA
D01	T1100	AM0401	P5	004	0A	04/08	GENNAIO '17

REV. DATA DESCRIZIONE IDENTIFICAZIONE VERIFICATO APPROVATO

A	GENNAIO '17	Emissione	Alban	D'Amico	Monaco
---	-------------	-----------	-------	---------	--------

**IL RESPONSABILE DEL PROCEDIMENTO** | **IL CONCESSIONARIO** | **L'ENTITA' COSTRUTTRICE**

SARC SRL | **ALTRAN** | VISTO PER ACCETTAZIONE