

LEGENDA

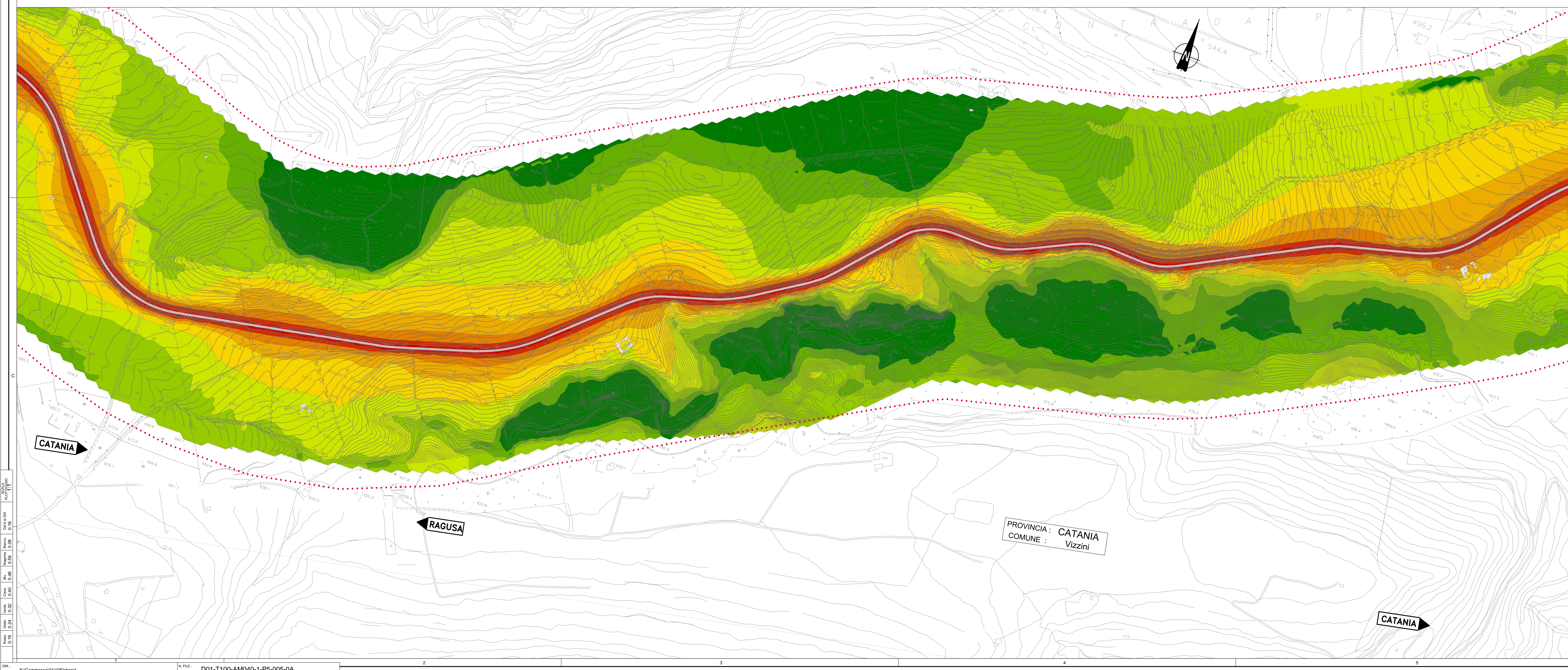
Tracciato stradale
 Corridoi di studio (500-500 metri)

Limiti amministrativi
 Confini Provinciali
 Confini Comunali

Isofoniche [dB(A)]

<= 35	Green
35 <	Light Green
40 <	Yellow-Green
45 <	Yellow
50 <	Orange
55 <	Red-Orange
60 <	Red
65 <	Dark Red
70 <	Dark Red
75 <	Dark Red

Ricettori
 Ricettori (ospedale, case di cura, ambulatori)
 Ricettori sensibili (scuole)
 Pendenza
 Codice ricettore



Ministero delle Infrastrutture e dei Trasporti
 Struttura di Vigilanza sulle Concessionarie Autostradali

AMMODERNAMENTO A N° 4 CORSIE DELLA S.S. 514 "DI CHIARAMONTE" E DELLA S.S. 194 RAGUSANA DALLO SVINCOLO CON LA S.S. 115 ALLO SVINCOLO CON LA S.S. 114.
 (C.U.P. F12C0300000001)

PROGETTO DEFINITIVO

PARTE GENERALE AMBIENTE
 Studi ambientali e paesaggistici - Rumore
 Isofoniche - Ante Operam - Periodo Diurno
 Tavola 5 di 8

Il Progettista
 Responsabile di progetto ed incaricato delle indagini tra le varie prestazioni:
 Ing. Santa Monaco - Ordine Ing. Torino 5760H

Supporto specialistico
 Ottimizzazione della caratterizzazione delle opere:
 Ing. Giannaria De Stavola - Ordine Ing. Venezia 2074

Consulenze specialistiche
 Geologia:
 Dott. Geologo Fabio Melchioni
 Ordine Geologi del Lazio A.P. n. 663
 Opere d'arte principali:
 Vialdoro:
 Ing. G. Mandello
 Gallerie:
 Ing. G. Guiducci
 GP Ingegneria

Geotecnica e opere d'arte minori:
 Ing. Antonio Alparone
 L.I.S.E.A.

Opere di mitigazione dell'impatto ambientale:
 Rumore, vibrazioni ed atmosfera:
 altran

RIFERIMENTO ELABORATO

FASE	TRILT	DISCIPLINA/OPERA	DOC.	PROGR.	ST.REV.	FOGLIO	DATA
D01	T1	AM0401	P5	001	0A	05/08	GENNAIO '17
REV.	DATA	DESCRIZIONE	REVISIONI/NOTE	VERIFICATO	APPROVATO		
A	GENNAIO '17	Emissione		Alban	D'Amico	MONACO	

IL RESPONSABILE DEL PROCEDIMENTO
 SARC SRL

IL CONCESSIONARIO
 SARC SRL

L'ENTITA' COSTRUTTRICE
 VISTO PER ACCETTAZIONE