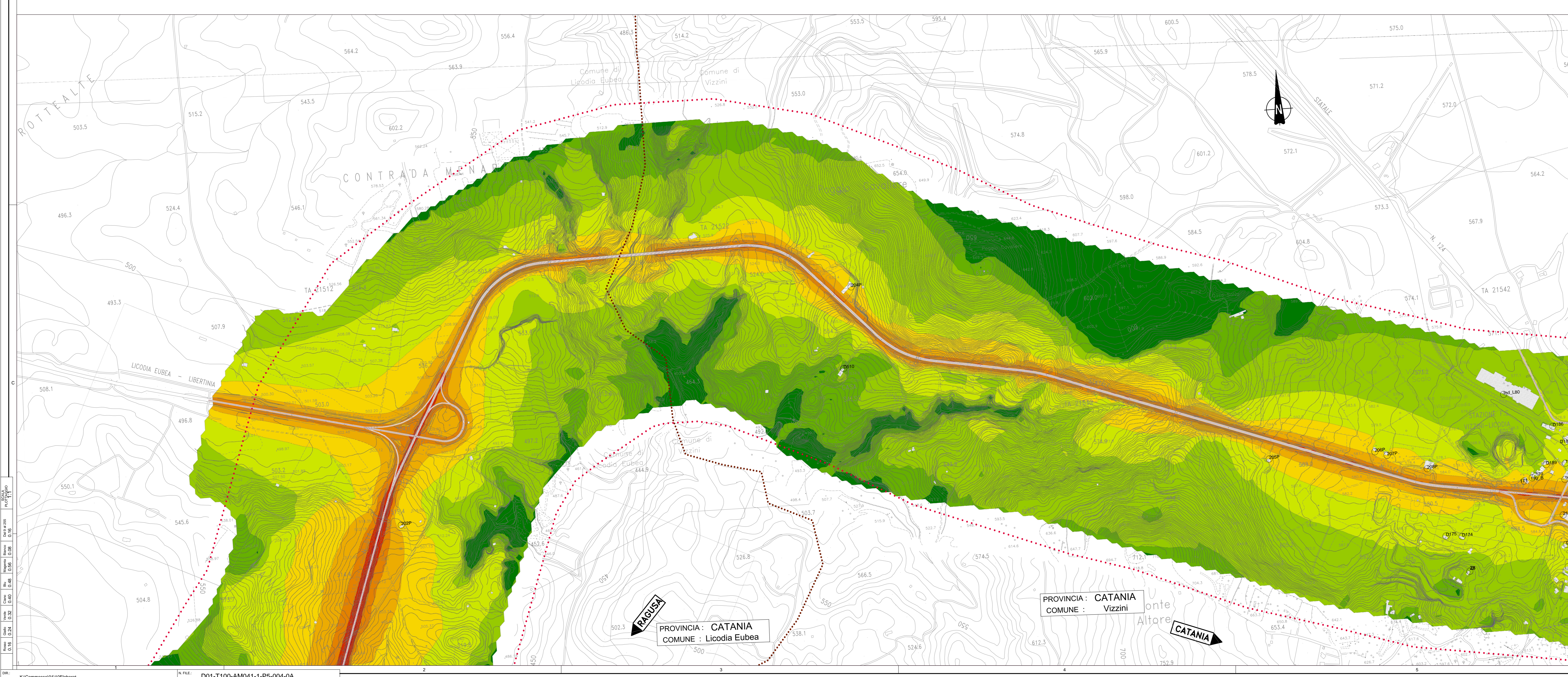


**LEGENDA**

- Tracciato stradale
- Corridoi di studio (500-500 metri)
- Limiti amministrativi
  - Confini Provinciali
  - Confini Comunali
- Isofoniche [dB(A)]
  - <= 35
  - 35 < <= 40
  - 40 < <= 45
  - 45 < <= 50
  - 50 < <= 55
  - 55 < <= 60
  - 60 < <= 65
  - 65 < <= 70
  - 70 < <= 75
- Ricettori
  - Ricettori (ospedale, case di cura, ambulatori)
  - Ricettori sensibili (scuole)
  - Periferia
  - Codice ricettore



Ministero delle Infrastrutture e dei Trasporti  
Struttura di Vigilanza sulle Concessionarie Autostradali

**AMMODERNAMENTO A N° 4 CORSIE DELLA S.S. 514 "DI CHIARAMONTE" E DELLA S.S. 194 RAGUSANA DALLO SVINCOLO CON LA S.S. 115 ALLO SVINCOLO CON LA S.S. 114.**  
(C.U.P. F12C0300000001)

**PROGETTO DEFINITIVO**

**PARTE GENERALE AMBIENTE**  
Studi ambientali e paesaggistici - Rumore  
Isofoniche - Ante Operam - Periodo Notturno  
Tavola 4 di 8

**Il Progettista**  
Responsabile di progetto ed incaricato delle indagini tra le varie prestazioni:  
Ing. Santa Monaco - Ordine Ing. Torino 5760H

**Supporto specialistico**  
Organizzazione della carteggiatura delle opere:  
Ing. Giannaria De Stavola - Ordine Ing. Venezia 2074

**Consulenze specialistiche**  
Geologia:  
Dott. Geologo Fabio Melchioni  
Ordine Geologi del Lazio A.P. n. 663  
Viale:  
Ing. G. Mondello

**Geotecnica e opere d'arte minori:**  
Ing. Antonio Alparone

**Opere d'arte principali:**  
Gallerie:  
Ing. G. Guiducci

**Opere di mitigazione dell'impatto ambientale:**  
Ecosistemi e paesaggio:  
Rumore, vibrazioni ed atmosfera

**ITALCONSULT**  
Gallerie  
GP Ingegneria

**ILISEA**  
Ecosistemi e paesaggio  
altran

**REFERIMENTO LABORATORIO**

FASE	TRILT	DISCIPLINA/OPERA	DOC	PROGR.	ST.REV.	FOGLIO	DATA
D01	T1100	AM041	1	P5	004	0A	GENNAIO '17
REV.	DATA	DESCRIZIONE	REVISIONI/NOTE	VERIFICATO	APPROVATO		
A	GENNAIO '17	Emissione		Alban	D'Amico	Monaco	

**IL RESPONSABILE DEL PROCEDIMENTO**  
SARC SRL

**IL CONCESSIONARIO**  
SARC SRL

**L'ENTITA' COSTRUTTRICE**  
VISTO PER ACCETTAZIONE