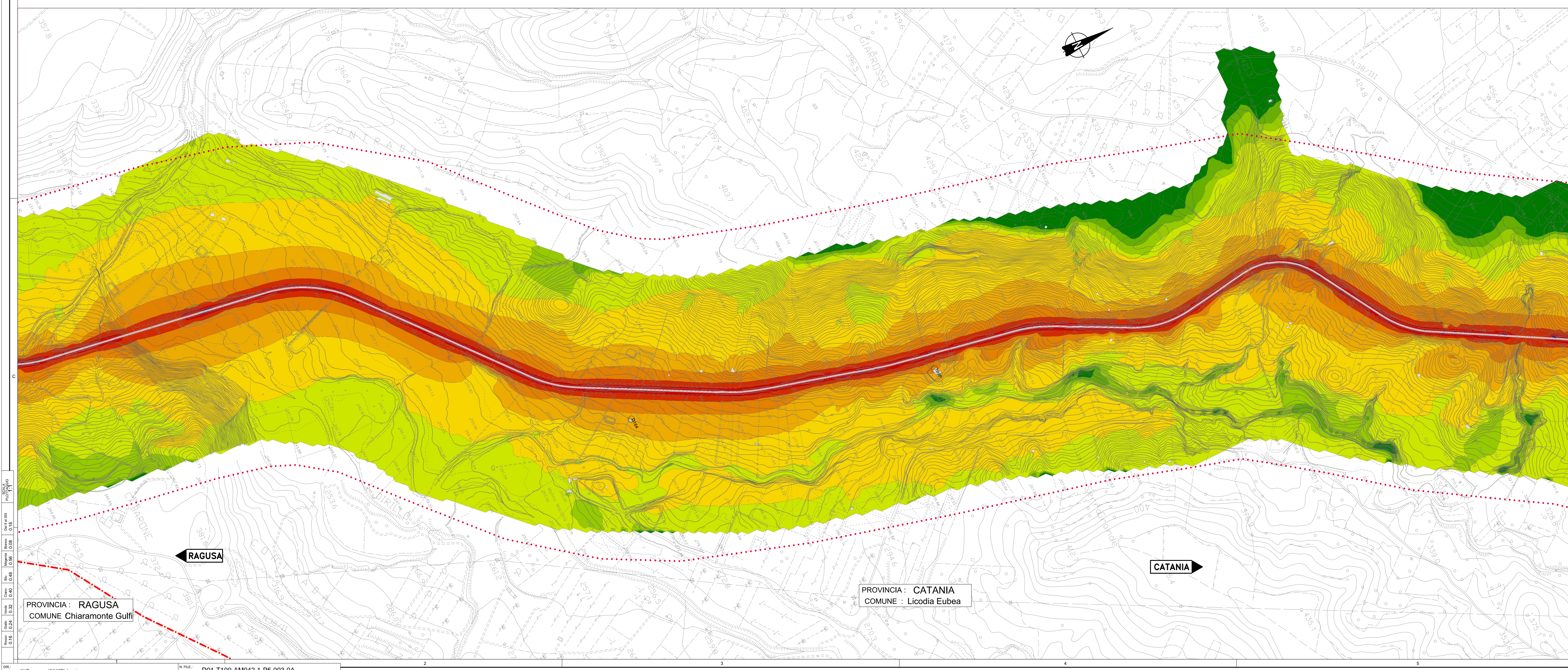


**LEGENDA**

- Tracciato stradale
- Corridoio di studio (500-500 metri)
- Limiti amministrativi
  - Confini Provinciali
  - Confini Comunali
- Isofoniche [dB(A)]
  - <= 35
  - 35 < <= 40
  - 40 < <= 45
  - 45 < <= 50
  - 50 < <= 55
  - 55 < <= 60
  - 60 < <= 65
  - 65 < <= 70
  - 70 < <= 75
  - 75 <
- Ricezioni
  - Ricezioni (ospedale, case di cura, ambulatori)
  - Ricezioni sensibili (scuole)
  - Peninsula
  - Ordine riattorno
- Elementi caratterizzanti lo scenario
  - Percorso cavalcantere
  - Cantiere Base



Ministero delle Infrastrutture e dei Trasporti  
Struttura di Vigilanza sulle Concessionarie Autostradali

AMMODERNAMENTO A N° 4 CORSIE DELLA S.S. 514  
"DI CHIARAMONTE" E DELLA S.S. 194 RAGUSANA  
DALLO SVINCOLO CON LA S.S. 115 ALLO  
SVINCOLO CON LA S.S. 114.  
(C.U.P. F12C0300000001)

**PROGETTO DEFINITIVO**

PARTE GENERALE  
AMBIENTE  
Studi ambientali e paesaggistici - Rumore  
Isofoniche - Corso d'opera  
Tavola 3 di 8

**Progettista**  
SILECspa  
Ing. Santa Monaco - Ordine Ing. Tonno 5760H

**Supporto specialistico**  
CFarm  
Ing. Giannaria De Stavola - Ordine Ing. Venezia 2074

**Consulenze specialistiche**  
Geologo: Dott. Geologo Fabio Melchiorri  
Ordine Geologi del Lazio A.P. n. 663  
Opere d'arte principali: Ing. G. Mondello  
Callente Ing. G. Guiducci  
ITALCONSULT GP Ingegneria

**Geotecnica e opere d'arte minori:** Ing. Antonio Alparone  
**Opere di mitigazione dell'impatto ambientale:** Ecosistemi e paesaggio  
Rumore, vibrazioni ed atmosfera  
altran

RIFERIMENTO ELABORATO		DISCIPLINA/OPERA		DOC	PROGR.	ST. REV.	FOGLIO	DATA
D01	T1100	AM042	1	P5	003	0A	03	GENNAIO '17
REV.	DATA	DESCRIZIONE		REDAZIONE/CONSULENTE	VERIFICATO	APPROVATO	SCALA: 1:5000	
A	GENNAIO '17	Emissione		Alban	D'Amico	Monaco		

IL RESPONSABILE DEL PROCEDIMENTO: SARC SRL

IL CONCESSIONARIO: SARC SRL

L'ENTITA' COSTRUTTRICE: VISTO PER ACCETTAZIONE