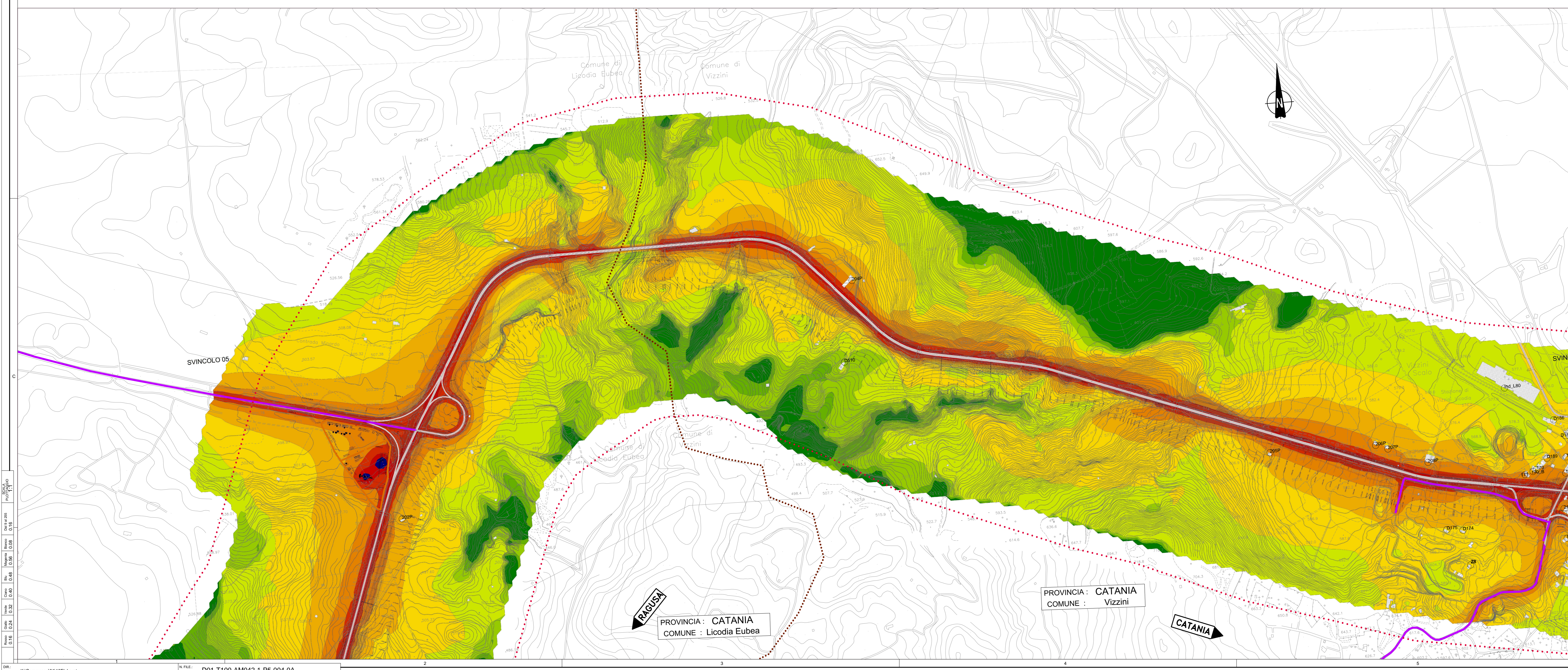


LEGENDA

- Tracciato stradale
- Corridoio di studio (500-500 metri)
- Limiti amministrativi
 - Confini Provinciali
 - Confini Comunali
- Isofoniche [dB(A)]
 - <= 35
 - 35 < <= 40
 - 40 < <= 45
 - 45 < <= 50
 - 50 < <= 55
 - 55 < <= 60
 - 60 < <= 65
 - 65 < <= 70
 - 70 < <= 75
 - 75 <
- Ricettori
 - Ricettori (ospedale, case di cura, ambulatori)
 - Ricettori sensibili (scuole)
 - Penisola
 - Ordine ricettore
- Elementi caratterizzanti lo scenario
 - Percorso cavalcantiera
 - Cantiere Base



Ministero delle Infrastrutture e dei Trasporti
Struttura di Vigilanza sulle Concessionarie Autostradali

AMMODERNAMENTO A N° 4 CORSIE DELLA S.S. 514
"DI CHIARAMONTE" E DELLA S.S. 194 RAGUSANA
DALLO SVINCOLO CON LA S.S. 115 ALLO
SVINCOLO CON LA S.S. 114.
(C.U.P. F12C0300000001)

PROGETTO DEFINITIVO

PARTE GENERALE
AMBIENTE
Studi ambientali e paesaggistici - Rumore
Isofoniche - Corso d'opera
Tavola 4 di 8

Progettista **Supporto specialistico**

Responsabile di progetto ed esecuzione delle integrazioni tra le varie prestazioni: **SILECspa** Ottimizzazione della caratterizzazione delle opere: **CFarm**

Ing. Santa Monaco - Ordine Ing. Tonno 5760H Ing. Giannaria De Stavola - Ordine Ing. Venezia 2074

Consulenze specialistiche

Geologo: Dott. Geologo Fabio Melchiorri Ordine Geologi del Lazio A.P. n. 663 Geotecnica e opere d'arte minori: Ing. Antonio Alparone **ILISEA**

Opere d'arte principali: Callente Ing. G. Guiducci Ecosistemi e paesaggio Rumore, vibrazioni ed atmosfera **altran**

Ing. G. Mondello **ITALCONSULT** **GP Ingegneria**

FASE	TR/LT	DISCIPLINA/OPERA	DOC	PROGR.	ST/REV.	FOGLIO	DATA
D01	T1	00	AM042	1	P5	004	0A
RIFERIMENTO ELABORATO							GENNAIO '17
REV.	DATA	DESCRIZIONE	REDAZIONE/CONSULTE	VERIFICATO	APPROVATO	SCALA: 1:5000	
A	GENNAIO '17	Emissione	Alban	D'Amico	Monaco		

IL RESPONSABILE DEL PROCEDIMENTO: **SARC SRL** L'ENTITA' COSTRUTTRICE: **altran**