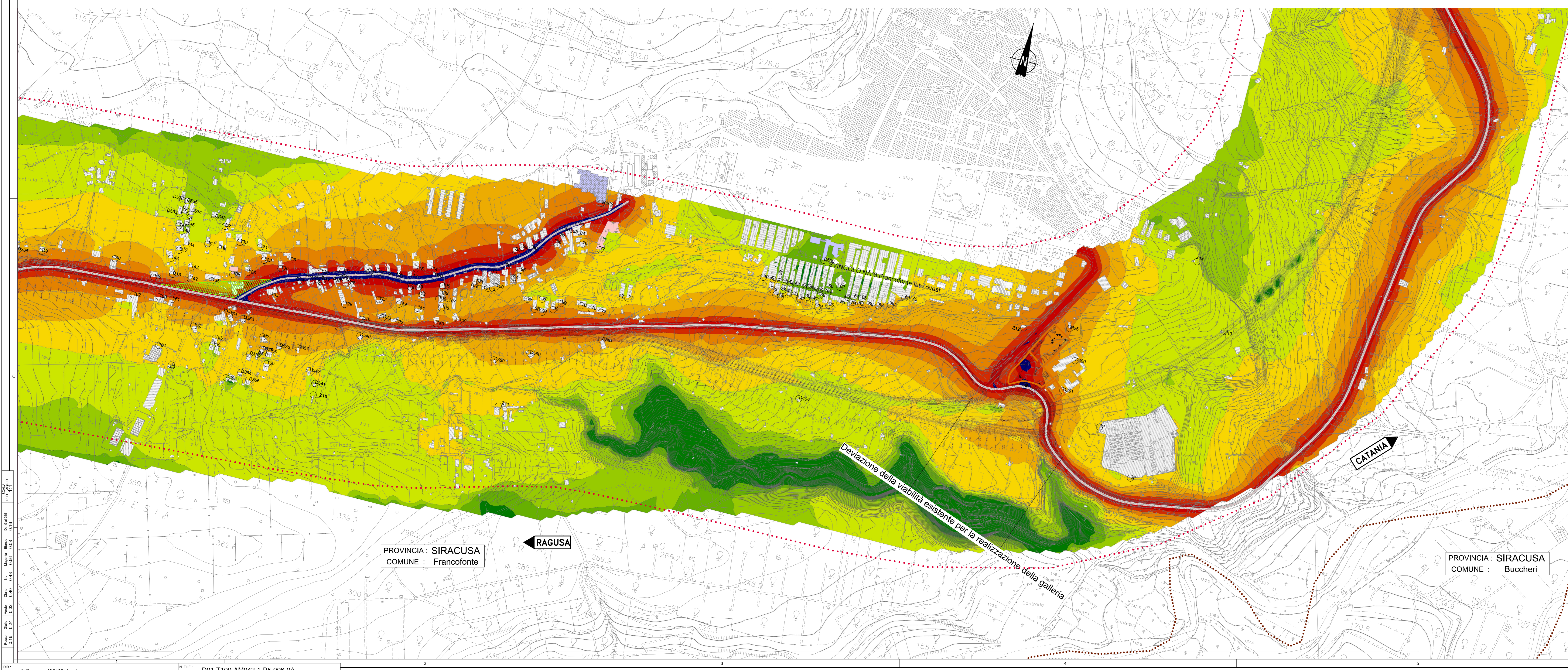


LEGENDA

- Tracciato stradale
- Corridoio di studio (500-500 metri)
- Limiti amministrativi
 - Confine Provinciale
 - Confine Comunale
- Isotoniche [dB(A)]
 - <= 35
 - 35 < <= 40
 - 40 < <= 45
 - 45 < <= 50
 - 50 < <= 55
 - 55 < <= 60
 - 60 < <= 65
 - 65 < <= 70
 - 70 < <= 75
- Ricettori
 - Ricettori (ospedali, case di cura, ambulatori)
 - Ricettori sensibili (scuole)
 - Peninsula
 - Ordine riottone
- Elementi caratterizzanti lo scenario
 - Percorso cavalcantere
 - Cantiere Base



Ministero delle Infrastrutture e dei Trasporti
Struttura di Vigilanza sulle Concessionarie Autostradali

AMMODERNAMENTO A N° 4 CORSIE DELLA S.S. 514 "DI CHIARAMONTE" E DELLA S.S. 194 RAGUSANA DALLO SVINCOLO CON LA S.S. 115 ALLO SVINCOLO CON LA S.S. 114.
(C.U.P. F12C0300000001)

PROGETTO DEFINITIVO

PARTE GENERALE AMBIENTE
Studi ambientali e paesaggistici - Rumore Isotoniche - Corso d'opera
Tavola 6 di 8

Progettista
SILECspa
Ing. Santa Monaco - Ordine Ing. Torino 5760H

Supporto specialistico
CFarm
Ing. Giannina De Stavola - Ordine Ing. Venezia 2074

Consulenze specialistiche
Geologo: Dott. Geologo Fabio Melchiorri - Ordine Geologi del Lazio A.P. n. 663
Opere d'arte principali: Ing. G. Mondello
Geotecnica e opere d'arte minori: Ing. Antonio Alparone
Opere di mitigazione dell'impatto ambientale: Ing. G. Guiducci
Rumore, vibrazioni ed atmosfera: altran

ITALCONSULT

REFERIMENTO ELABORATO: D01 T1 00 AM042 1 P5 006 0A 06 08
FASE: D01 T1 00 AM042 1 P5 006 0A 06 08
DISCIPLINA/OPERA: AM042 1 P5 006 0A 06 08
DOC: 006 0A 06 08
PROGR. ST.REV: 006 0A 06 08
FOGLIO: 06 08
SCALA: 1:5000
DATA: GENNAIO '17

REV.	DATA	DESCRIZIONE	REDAZIONE/VERIFICATO	APPROVATO
A	GENNAIO '17	Emissione	Alban	D'Amico

IL RESPONSABILE DEL PROCEDIMENTO: SARC SRL
IL CONCESSIONARIO: SARC SRL
L'ENTITA' COSTRUTTRICE: VISTO PER ACCETTAZIONE