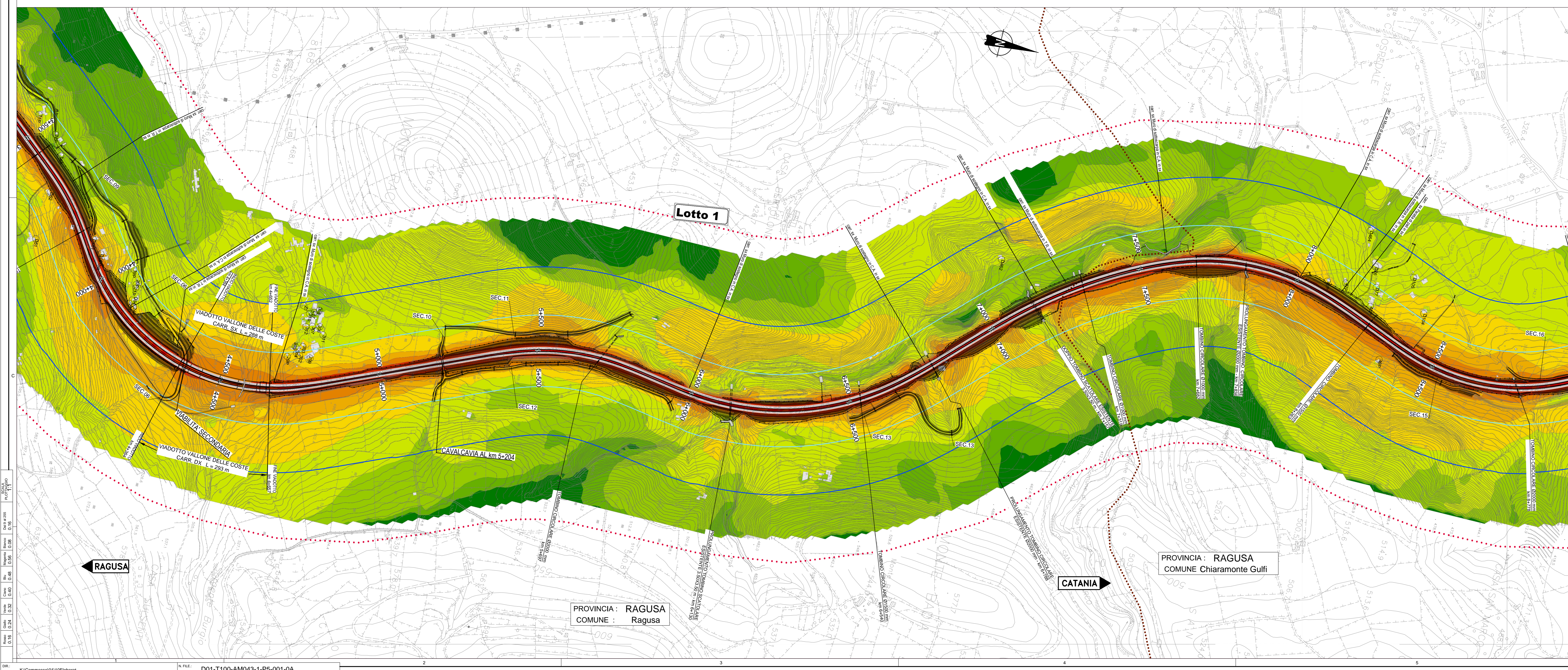


LEGENDA

- Tracciato stradale di progetto
- Corridoi di studio (500-500 metri)
- Limiti amministrativi
 - Confini Provinciali
 - Confini Comunali
- Isofoniche [dB(A)]

<= 35	Green
35 <	Light Green
40 <	Yellow-Green
45 <	Yellow
50 <	Orange
55 <	Red-Orange
60 <	Red
65 <	Dark Red
70 <	Dark Red
75 <	Dark Red
- Ricettori
 - Ricettori (ospedale, case di cura, ambulatori)
 - Ricettori sensibili (scuole)
 - Periferia
 - Codice ricettore
- Fascia di pertinenza acustica
 - Fascia 0-100 mt. (Fascia A) infrastrutture stradali D.P.R. 142 del 30/03/2004
 - Fascia 100-250 mt. (Fascia B) infrastrutture stradali D.P.R. 142 del 30/03/2004



Ministero delle Infrastrutture e dei Trasporti
Struttura di Vigilanza sulle Concessionarie Autostradali

AMMODERNAMENTO A N° 4 CORSIE DELLA S.S. 514 "DI CHIARAMONTE" E DELLA S.S. 194 RAGUSANA DALLLO SVINCOLO CON LA S.S. 115 ALLO SVINCOLO CON LA S.S. 114.
(C.U.P. F12C03000000001)

PROGETTO DEFINITIVO

PARTE GENERALE AMBIENTE
Studi ambientali e paesaggistici - Rumore
Isotoniche - Post Operam - Periodo Diurno
Tavola 1 di 8

Il Progettista
Responsabile di progetto ed incaricato delle integrazioni tra le varie prestazioni:
Ing. Santa Monaco - Ordine Ing. Torino 5760H

Supporto specialistico
Organizzazione della carteggiatura delle opere:
Ing. Giammaria De Stavola - Ordine Ing. Venezia 2074

Consulenze specialistiche
Geologia: Dott. Geologo Fabio Melchioni, Ordine Geologi del Lazio A.P. n. 663
Opere d'arte principali: Ing. G. Mandello
Geotecnica e opere d'arte minori: Ing. Antonio Alparone
Opere di mitigazione dell'impatto ambientale: Rumore, vibrazioni ed atmosfera

ITCONSULT **GP Ingegneria** **altran**

REFERIMENTO ELABORATO: DATA: GENNAIO '17

FASE	TRILT	DISCIPLINA/OPERA	DOC.	PROGR.	ST.REV.	FOGLIO	SCALA
D01	T1	01-AM043	1	P5	001	0A	1:5000

REV.	DATA	DESCRIZIONE	REVISIONI/SCALE	VERIFICATO	APPROVATO
A	GENNAIO '17	Emissione		Alban	Monaco

IL RESPONSABILE DEL PROCEDIMENTO: SARC SRL
IL CONCESSIONARIO: SARC SRL
L'ENTITA' COSTRUTTRICE: VISTO PER ACCETTAZIONE