

**LEGENDA**

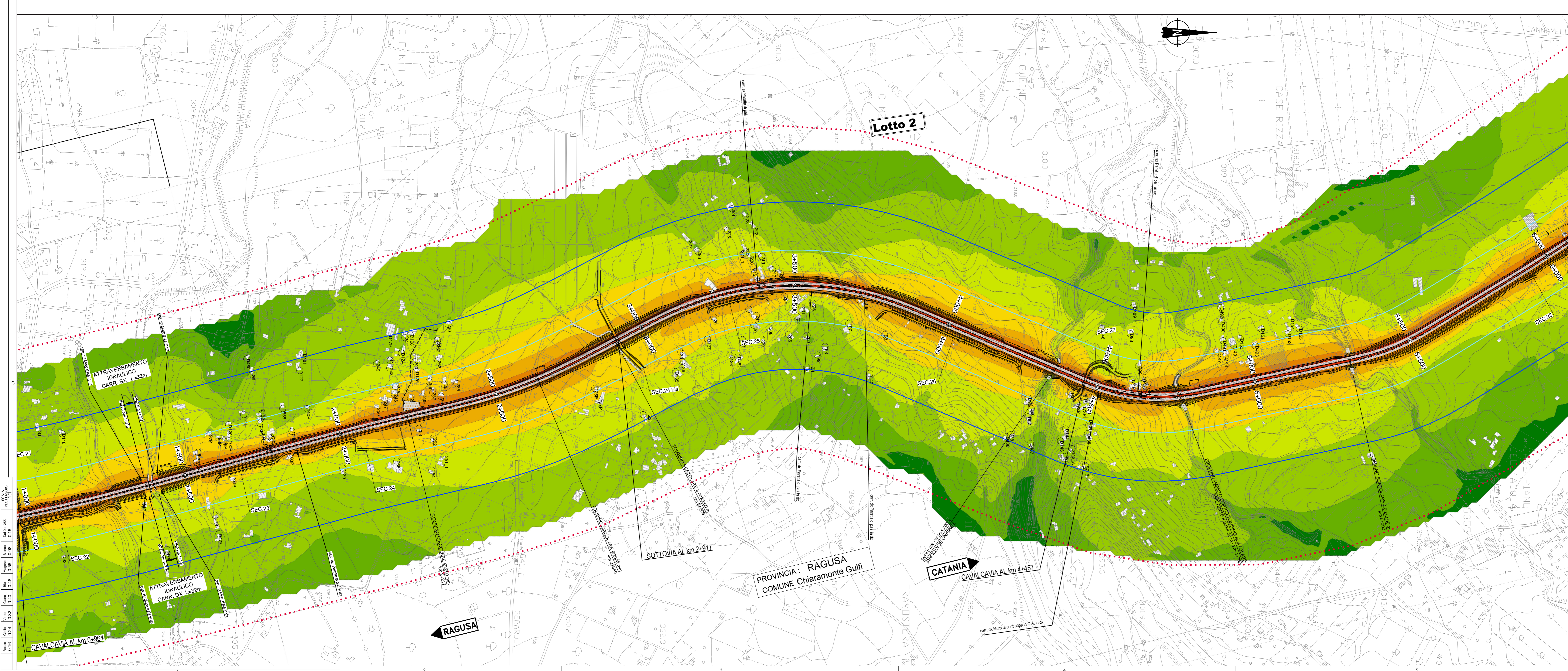
Tracciato stradale di progetto  
 Corridoi di studio (500-500 metri)  
 Limiti amministrativi  
 Confini Provinciali  
 Confini Comunali

Isotoniche [dB(A)]

<= 35	<= 40
35 <	40 <
40 <	45 <
45 <	50 <
50 <	55 <
55 <	60 <
60 <	65 <
65 <	70 <
70 <	75 <

Ricettori  
 Ricettori (ospedali, case di cura, ambulatori)  
 Ricettori sensibili (scuole)  
 Pannello  
 Codice ricettore

Fascia di pertinenza acustica  
 Fascia 0-100 mt. (Fascia A) infrastrutture stradali D.P.R. 142 del 30/03/2004  
 Fascia 100-250 mt. (Fascia B) infrastrutture stradali D.P.R. 142 del 30/03/2004



Ministero delle Infrastrutture e dei Trasporti  
 Struttura di Vigilanza sulle Concessionarie Autostradali

**AMMODERNAMENTO A N° 4 CORSIE DELLA S.S. 514 "DI CHIARAMONTE" E DELLA S.S. 194 RAGUSANA DALLO SVINCOLO CON LA S.S. 115 ALLO SVINCOLO CON LA S.S. 114.**  
 (C.U.P. F12C03000000001)

**PROGETTO DEFINITIVO**

**PARTE GENERALE AMBIENTE**  
 Studi ambientali e paesaggistici - Rumore  
 Isotoniche - Post Operam - Periodo Diurno  
 Tavola 2 di 8

**Il Progettista**  
 Responsabile di progetto ed incaricato delle integrazioni tra le varie prestazioni:  
 Ing. Santa Monaco - Ordine Ing. Torino 5760H

**Supporto specialistico**  
 Organizzazione della carteggiatura delle opere:  
 Ing. Giannaria De Stavola - Ordine Ing. Venezia 2074

**Consulenze specialistiche**  
 Geologica e opere d'arte minori:  
 Dott. Geologo Fabio Melchioni  
 Ordine Geologi del Lazio A.P. n. 663  
 Opere d'arte principali:  
 Gallerie:  
 Ing. G. Guiducci

**Consulenze specialistiche**  
 Opere di mitigazione dell'impatto ambientale:  
 Rumore, vibrazioni ed atmosfera:  
 Ecosistemi e paesaggio:  
 Ing. G. Mandrolini

**ITALCONSULT**  
 SILECSpa  
 Cfarm  
 L.I.S.E.A.  
 altran

**RIFERIMENTO ELABORATO**

FASE	TRILT	DISCIPLINA/OPERA	DOC.	PROGR.	ST.REV.	FOGLIO	DATA
D01	T1	01	AM043	1	P5	002	0A
REV.	DATA	DESCRIZIONE	REVISIONE/VERIFICATO	APPROVATO			
A	GENNAIO '17	Emissione	Altan	D'Amico	Monaco		

**IL RESPONSABILE DEL PROCEDIMENTO**  
**IL CONCESSIONARIO**  
 SARC SRL

**L'ENTITA' COSTRUTTRICE**  
 VISTO PER ACCETTAZIONE

SCALA: 1:5000  
 GENNAIO '17