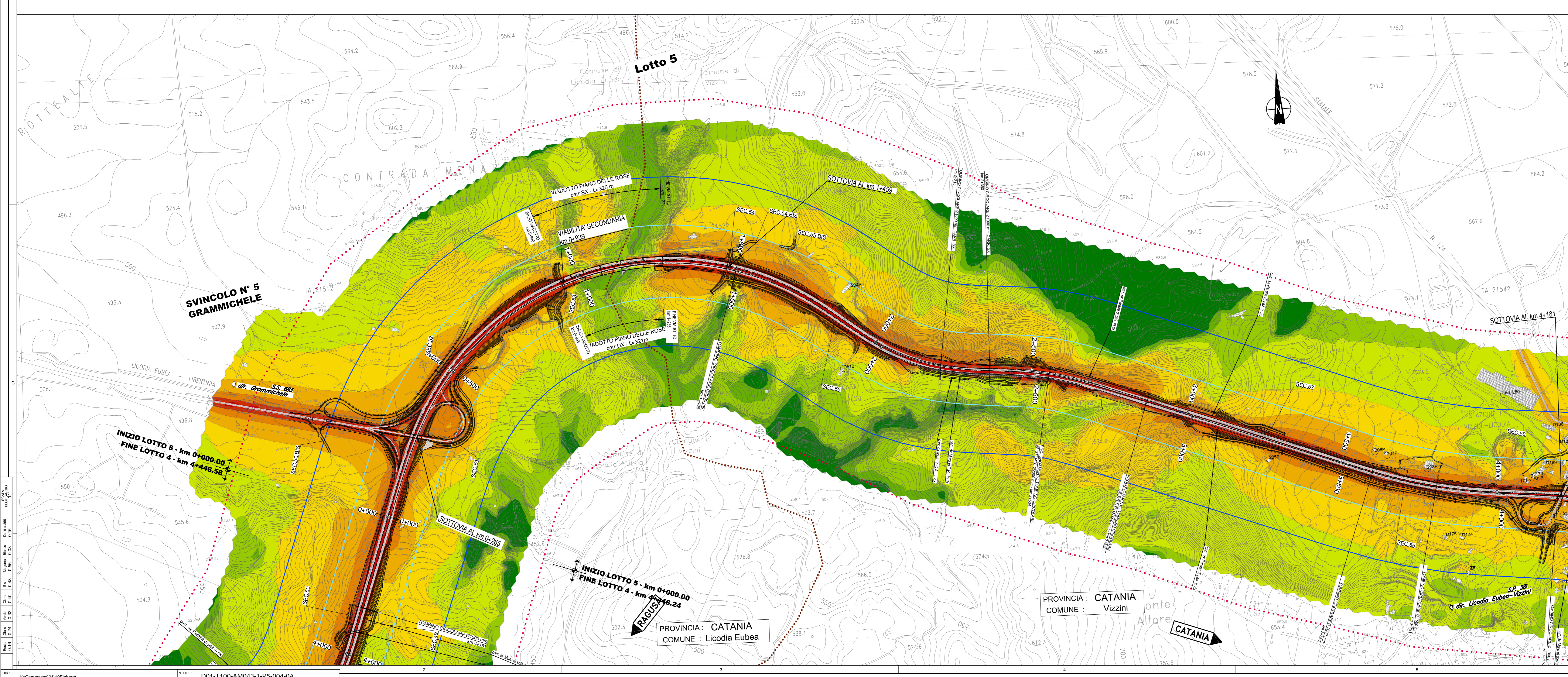


**LEGENDA**

- Tracciato stradale di progetto
- Corridoi di studio (500-500 metri)
- Limiti amministrativi
  - Confini Provinciali
  - Confini Comunali
- Isotoniche [dB(A)]
  - <= 35
  - 35 < <= 40
  - 40 < <= 45
  - 45 < <= 50
  - 50 < <= 55
  - 55 < <= 60
  - 60 < <= 65
  - 65 < <= 70
  - 70 < <= 75
- Ricettori
  - Ricettori (ospedale, case di cura, ambulatori)
  - Ricettori sensibili (scuole)
  - Periferia
  - Codice ricettore
- Fascia di pertinenza acustica
  - Fascia 0-100 mt. (Fascia A) infrastrutture stradali D.P.R. 142 del 30/03/2004
  - Fascia 100-250 mt. (Fascia B) infrastrutture stradali D.P.R. 142 del 30/03/2004



Ministero delle Infrastrutture e dei Trasporti  
Struttura di Vigilanza sulle Concessionarie Autostradali

**AMMODERNAMENTO A N° 4 CORSE DELLA S.S. 514 "DI CHIARAMONTE" E DELLA S.S. 194 RAGUSANA DALLO SVINCOLO CON LA S.S. 115 ALLO SVINCOLO CON LA S.S. 114.**  
(C.U.P. F12C0300000001)

**PROGETTO DEFINITIVO**

**PARTE GENERALE AMBIENTE**  
Studi ambientali e paesaggistici - Rumore  
Isotoniche - Post Operam - Periodo Diurno  
Tavola 4 di 8

**Il Progettista**  
SILECSpa  
Ing. Santa Monaco - Ordine Ing. Torino 5780H

**Supporto specialistico**  
CFarm  
Ing. Giannaria De Stavola - Ordine Ing. Venezia 2074

**Consulenze specialistiche**  
Geologia: Dott. Geologo Fabio Micheli  
Opere d'arte principali: Ing. G. Mandello  
Geotecnica e opere d'arte minori: Ing. Antonio Alparone  
Opere di mitigazione dell'impatto ambientale: Ecosistemi e paesaggio: Ing. G. Guiducci

**ITALCONSULT** **GP Ingegneria** **ALTRAN**

FASE	TRILT	DISCIPLINA/OPERA	DOC.	PROGR.	ST.REV.	FOGLIO	DATA
D01	T1100	AM043	1	P5	004	04	GENNAIO '17
REV.	DATA	DESCRIZIONE	REVISIONI/VERIFICATO	APPROVATO			
A	GENNAIO '17	Emissione	Alban	D'Amico	Monaco	SCALA: 1:5000	

**IL RESPONSABILE DEL PROCEDIMENTO** **IL CONCESSIONARIO** **L'ENTITA' COSTRUTTRICE**  
SARC SRL VISTO PER ACCETTAZIONE