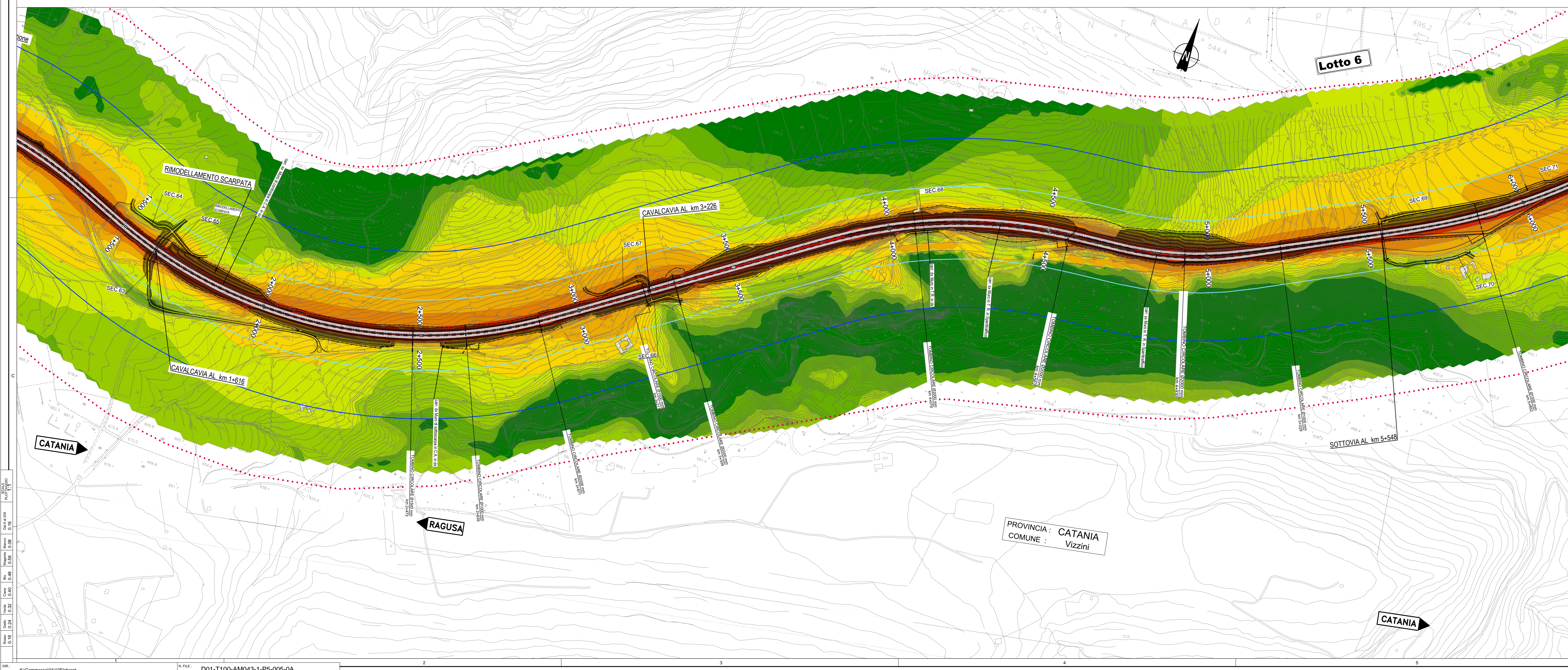


LEGGENDA

- Tracciato stradale di progetto
- Corridoi di studio (500-500 metri)
- Limiti amministrativi
 - Confini Provinciali
 - Confini Comunali
- Isotoniche [dB(A)]
 - <= 35
 - 35 < <= 40
 - 40 < <= 45
 - 45 < <= 50
 - 50 < <= 55
 - 55 < <= 60
 - 60 < <= 65
 - 65 < <= 70
 - 70 < <= 75
- Ricettori
 - Ricettori (pedonale, case di cura, ambulatori)
 - Ricettori sensibili (scuole)
 - Periferia
 - Codice ricettore
- Fascia di pertinenza acustica
 - Fascia 0-100 mt. (Fascia A) infrastrutture stradali D.P.R. 142 del 30/03/2004
 - Fascia 100-250 mt. (Fascia B) infrastrutture stradali D.P.R. 142 del 30/03/2004



Ministero delle Infrastrutture e dei Trasporti
Struttura di Vigilanza sulle Concessionarie Autostradali

AMMODERNAMENTO A N° 4 CORSIE DELLA S.S. 514 "DI CHIARAMONTE" E DELLA S.S. 194 RAGUSANA DALLO SVINCOLO CON LA S.S. 115 ALLO SVINCOLO CON LA S.S. 114.
(C.U.P. F12C0300000001)

PROGETTO DEFINITIVO

PARTE GENERALE AMBIENTE
Studi ambientali e paesaggistici - Rumore
Isotoniche - Post Operam - Periodo Diurno
Tavola 5 di 8

Il Progettista
Responsabile di progetto ed incaricato delle integrazioni tra le varie prestazioni:
Ing. Santa Monaco - Ordine Ing. Torino 5760H

Supporto specialistico
Organizzazione della carteggiatura delle opere:
Ing. Giannaria De Stavola - Ordine Ing. Venezia 2074

Consulenze specialistiche
Geologia:
Dott. Geologo Fabio Melchioni
Ordine Geologi del Lazio A.P. n. 663
Opere d'arte principali:
Viale: Ing. G. Mondello
Gallerie: Ing. G. Guiducci

Geotecnica e opere d'arte minori:
Ing. Antonio Alparone

Opere di mitigazione dell'impatto ambientale:
Rumore, vibrazioni ed atmosfera:
Ecosistemi e paesaggio

ITALCONSULT
RIFERIMENTO/ELABORATO:
FASE: D01
TRILT: T100
DISCIPLINA/OPERA: AM043
DOC: P1
PROGR. ST.REV: 005
FOGLIO: 0A
DATA: GENNAIO '17

SCALA: 1:5000

REV.	DATA	DESCRIZIONE	REVISIONI/CONFERME	VERIFICATO	APPROVATO
A	GENNAIO '17	Emissione			

IL RESPONSABILE DEL PROCEDIMENTO
SARC SRL

IL CONCESSIONARIO
SARC SRL

L'ENTITA' COSTRUTTRICE
VISTO PER ACCETTAZIONE