

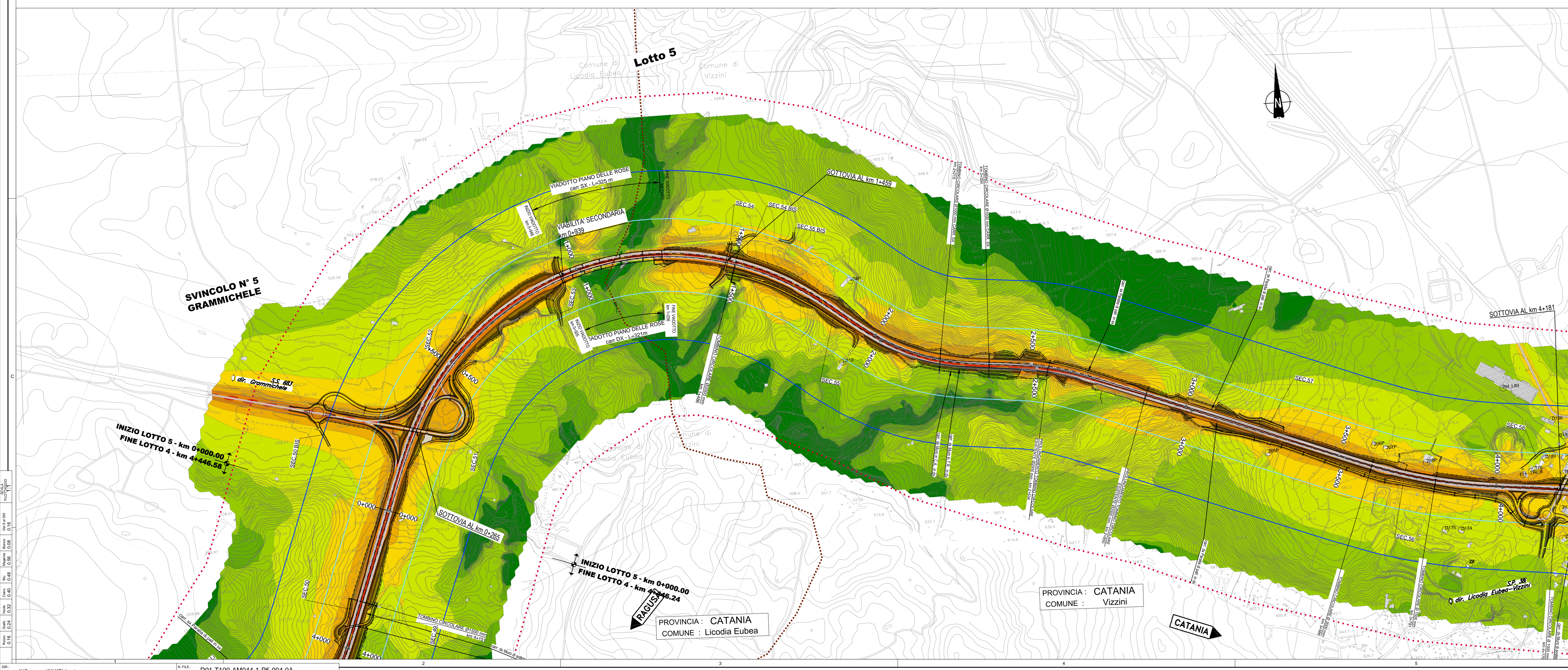
**LEGENDA**

Traffico stradale di progetto  
 Corridoio di studio (500-500 metri)  
 Limiti amministrativi  
 Confini Provinciali  
 Confini Comunali

Isofoniche [dB(A)]

35 <	<= 35
40 <	<= 40
45 <	<= 45
50 <	<= 50
55 <	<= 55
60 <	<= 60
65 <	<= 65
70 <	<= 70
75 <	<= 75

Ricettori  
 Ricettori (ospedali, case di cura, ambulatori)  
 Ricettori sensibili (scuole)  
 Pensiline  
 Codice rumore  
 Fascia di pertinenza acustica  
 Fascia 0-100 mt. (Fascia A) infrastrutture stradali D.P.R. 142 del 30/03/2004  
 Fascia 100-250 mt. (Fascia B) infrastrutture stradali D.P.R. 142 del 30/03/2004



Ministero delle Infrastrutture e dei Trasporti  
 Struttura di Vigilanza sulle Concessionarie Autostradali

**AMMODERNAMENTO A N° 4 CORSIE DELLA S.S. 514 "DI CHIARAMONTE" E DELLA S.S. 194 RAGUSANA DALLO SVINCOLO CON LA S.S. 115 ALLO SVINCOLO CON LA S.S. 114.**  
 (C.U.P. F12C0300000001)

**PROGETTO DEFINITIVO**

**PARTE GENERALE**  
 Studi ambientali e paesaggistici - Rumore  
 Isofoniche - Post Operam - Periodo Notturno  
 Tavola 4 di 8

**Il Progettista**  
 SILEC spa  
 Ing. Santa Monaco - Ordine Ing. Torino 5760H

**Supporto specialistico**  
 CFarm  
 Ing. Giannaria De Stavola - Ordine Ing. Venezia 2074

**Consulenze specialistiche**  
 Geologo: Dott. Giorgio Fabio Melchioni  
 Ordine Geologi del Lazio A.P. n. 663  
 Ing. G. Mandello  
 Geotecnia e opere d'arte minori: Ing. Antonio Alparone  
 Opere d'arte principali: Gallerie Ing. G. Guiducci  
 Ecosistemi e paesaggio: GP Ingegneria  
 Rumore, vibrazioni ed atmosfera: altran

REFERIMENTO ELABORATO  
 FASE TRLT DISCIPLINA/OPERA DOC. PROG. ST.REV. FOGLIO DATA  
 D01 T100 AM044 1 P5 004 0A 04 08 GENNAIO '17  
 REV. DATA DESCRIZIONE REVISIONI/REVISIONI VERIFICATO APPROVATO  
 A GENNAIO 17 Emissione

IL RESPONSABILE DEL PROCEDIMENTO  
 IL CONCESSIONARIO  
 SARC SRL  
 L'ENTITA' COSTRUTTRICE  
 VISTO PER ACCETTAZIONE