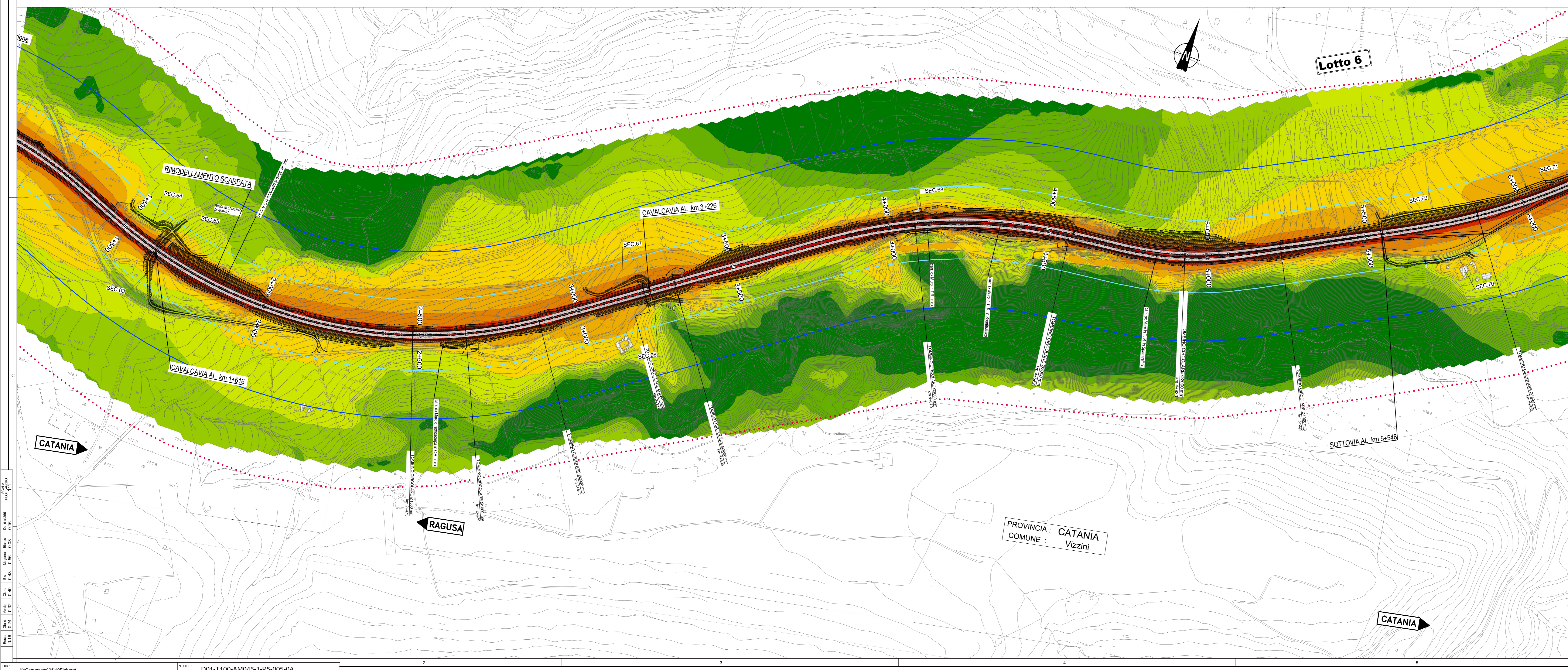


### LEGENDA

- Tracciato stradale di progetto
- Corrispondenza di suolo (500-500 metri)
- Limiti amministrativi
  - Confini Provinciali
  - Confini Comunali
- Isotoniche [dB(A)]
 

<= 35	Green
35 < <= 40	Light Green
40 < <= 45	Yellow-Green
45 < <= 50	Yellow
50 < <= 55	Orange
55 < <= 60	Red-Orange
60 < <= 65	Red
65 < <= 70	Dark Red
70 < <= 75	Dark Red
- Ricettori
  - Ricettori (ospedale, case di cura, ambulatori)
  - Ricettori sensibili (scuole)
  - Periferia
  - Codice ricettore
- Fascia di pertinenza acustica
  - Fascia 0-100 mt. (Fascia A) infrastrutture stradali D.P.R. 142 del 30/03/2004
  - Fascia 100-250 mt. (Fascia B) infrastrutture stradali D.P.R. 142 del 30/03/2004
- Barriere antirumore
  - Barriera Fonosorbente h=3 m
  - Barriera Fonosorbente h=3,5 m
  - Barriera Fonosorbente h=4 m
  - Barriera in PIMA h=3 m
  - Barriera in PIMA h=4 m
  - Barriera in PIMA h=5 m
  - Interventi diretti al ricettore

E' prevista la zona della pavimentazione cronora fonosorbente tradizionale su tutto lo sviluppo del tracciato in progetto e sulle rampe di tutti gli svincoli.



Ministero delle Infrastrutture e dei Trasporti  
Struttura di Vigilanza sulle Concessionarie Autostradali

**AMMODERNAMENTO A N° 4 CORSIE DELLA S.S. 514 "DI CHIARAMONTE" E DELLA S.S. 194 RAGUSANA DALLLO SVINCOLO CON LA S.S. 115 ALLO SVINCOLO CON LA S.S. 114.**  
(C.U.P. F12C0300000001)

**PROGETTO DEFINITIVO**

**PARTE GENERALE AMBIENTE**  
Studi ambientali e paesaggistici - Rumore  
Isotoniche - Post Operam con mitigazioni - Periodo Diurno  
Tavola 5 di 8

<b>Il Progettista</b> Responsabile di progetto ed incaricato delle indagini tra le varie prestazioni: Ing. Santa Monaco - Ordine Ing. Torino 5780H	<b>Supporto specialistico</b> Organizzazione della carteggiatura delle opere: Ing. Giannaria De Stavola - Ordine Ing. Venezia 2074
<b>Geologo</b> Dott. Geologo Fabio Melchioni Ordine Geologi del Lazio A.P. n. 663	<b>Geotecnica e opere d'arte minori:</b> Ing. Antonio Alparone
<b>Opere d'arte principali:</b> Viale: Ing. G. Mandello Gallerie: Ing. G. Guiducci	<b>Opere di mitigazione dell'impatto ambientale:</b> Rumore, vibrazioni ed atmosfera alttran
<b>Consulenze specialistiche</b> Consulenza ambientale: <b>ALISEA</b> Consulenza paesaggistica: <b>GP Ingegneria</b>	<b>Consulenze specialistiche</b> Consulenza acustica: <b>ALTRAN</b>

**RIFERIMENTO ELABORATO**

FASE	TRILT	DISCIPLINA/OPERA	DOC.	PROGR.	ST.REV.	FOGLIO	ST.REV.	DATA
D01	T100	AM045	1	P05	005	0A	05	08

SCALA: 1:5000

REV.	DATA	DESCRIZIONE	REDAZIONE/VERIFICATO	APPROVATO
A	GENNAIO '17	Emissione	Alban	D'Amico

IL RESPONSABILE DEL PROCEDIMENTO: **SARC SRL**

IL CONCESSIONARIO: **SARC SRL**

L'ENTITA' COSTRUTTRICE: **ALTRAN**