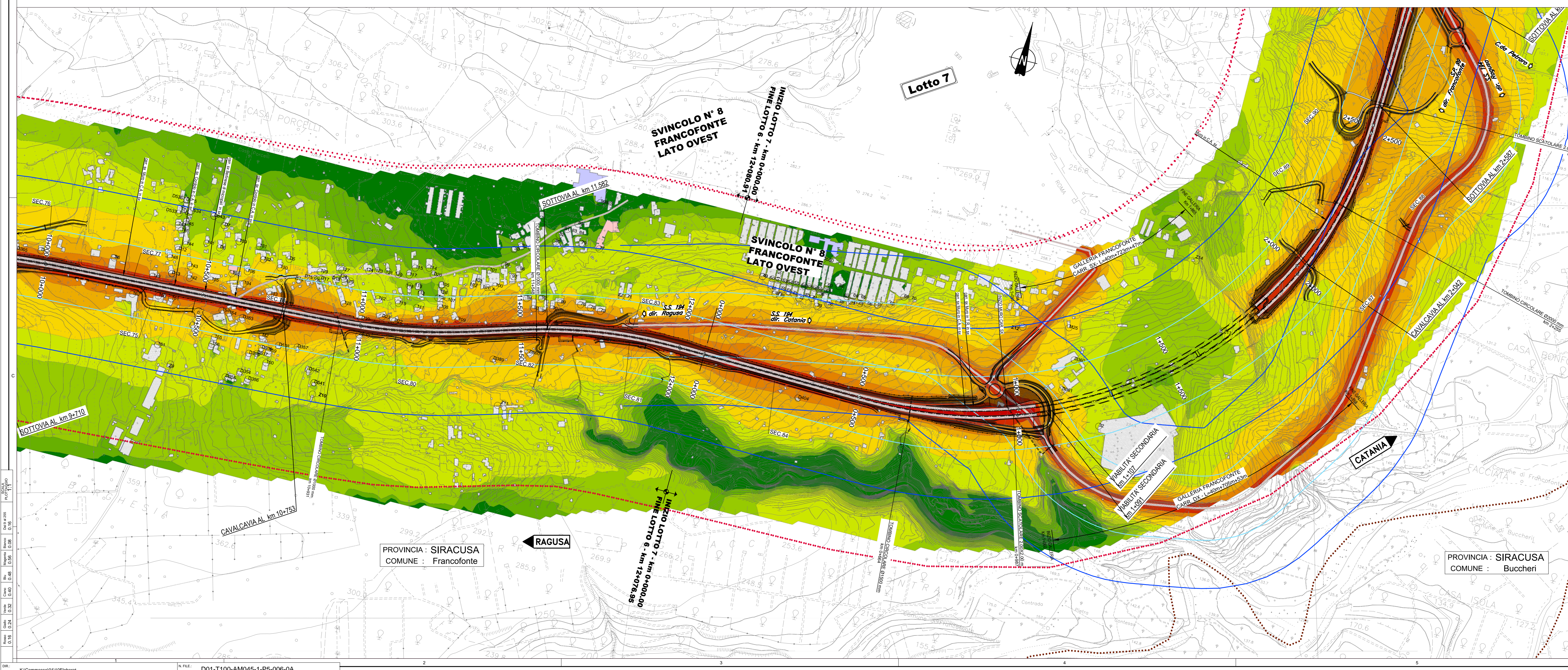


LEGENDA

- Tracciato stradale di progetto
- Corridoi di studio (500-500 metri)
- Limiti amministrativi
 - Confini Provinciali
 - Confini Comunali
- Isotoniche [dB(A)]
 - <= 35
 - 35 < <= 40
 - 40 < <= 45
 - 45 < <= 50
 - 50 < <= 55
 - 55 < <= 60
 - 60 < <= 65
 - 65 < <= 70
 - 70 < <= 75
 - 75 <
- Ricettori
 - Ricettori (ospedale, case di cura, ambulatori)
 - Ricettori sensibili (scuole)
 - Penisola
 - Codice ricettore
- Fascia di pertinenza acustica
 - Fascia 0-100 mt. (Fascia A) infrastrutture stradali D.P.R. 142 del 30/03/2004
 - Fascia 100-250 mt. (Fascia B) infrastrutture stradali D.P.R. 142 del 30/03/2004
- Barriere antirumore
 - Barriera Fonosorbente h=3 m
 - Barriera Fonosorbente h=3,5 m
 - Barriera Fonosorbente h=4 m
 - Barriera in P.M.A. h=3 m
 - Barriera in P.M.A. h=4 m
 - Barriera in P.M.A. h=5 m
 - Interventi diretti al ricettore

E' prevista la stesura della pavimentazione onoraria fonosorbente tradizionale su tutto lo sviluppo del tracciato in progetto e sulle rampe di tutti gli svincoli.



Ministero delle Infrastrutture e dei Trasporti
Struttura di Vigilanza sulle Concessionarie Autostradali

AMMODERNAMENTO A N° 4 CORSIE DELLA S.S. 514 "DI CHIARAMONTE" E DELLA S.S. 194 RAGUSANA DALLLO SVINCOLO CON LA S.S. 115 ALLO SVINCOLO CON LA S.S. 114.
(C.U.P. F12C0300000001)

PROGETTO DEFINITIVO

PARTE GENERALE AMBIENTE
Studi ambientali e paesaggistici - Rumore
Isotoniche - Post Operam con mitigazioni - Periodo Diurno
Tavola 6 di 8

Il Progettista
Responsabile di progetto ed incaricato delle integrazioni tra le varie prestazioni:
Ing. Santa Monaco - Ordine Ing. Torino 5760H

Supporto specialistico
Organizzazione della cantiere/azione delle opere:
Ing. Giannaria De Stavola - Ordine Ing. Venezia 2074

Consulenze specialistiche
Geotecnica e opere d'arte minori:
Ing. Antonio Alparone

Opere d'arte principali:
Gallerie:
Ing. G. Guiducci

Consulenze specialistiche
Ecossistemi e paesaggio:
Ing. G. Guiducci

ITALCONSULT
RIFERIMENTO ELABORATO: D01-T100-AM045-1-P5-006-0A

DATA
GENNAIO '17

FASE	TRILT	DISCIPLINA/OPERA	DOC.	PROGR.	ST.REV.	FOGLIO	SCALA
01	1	AM045	1	P5	006	0A	1:5000

REV.	DATA	DESCRIZIONE	REVISIONI/NOTE	VERIFICATO	APPROVATO
A	GENNAIO '17	Emissione		Alban	D'Amico

IL RESPONSABILE DEL PROCEDIMENTO
SARC SRL

IL CONCESSIONARIO
SARC SRL

L'ENTITA' COSTRUTTRICE
VISTO PER ACCETTAZIONE