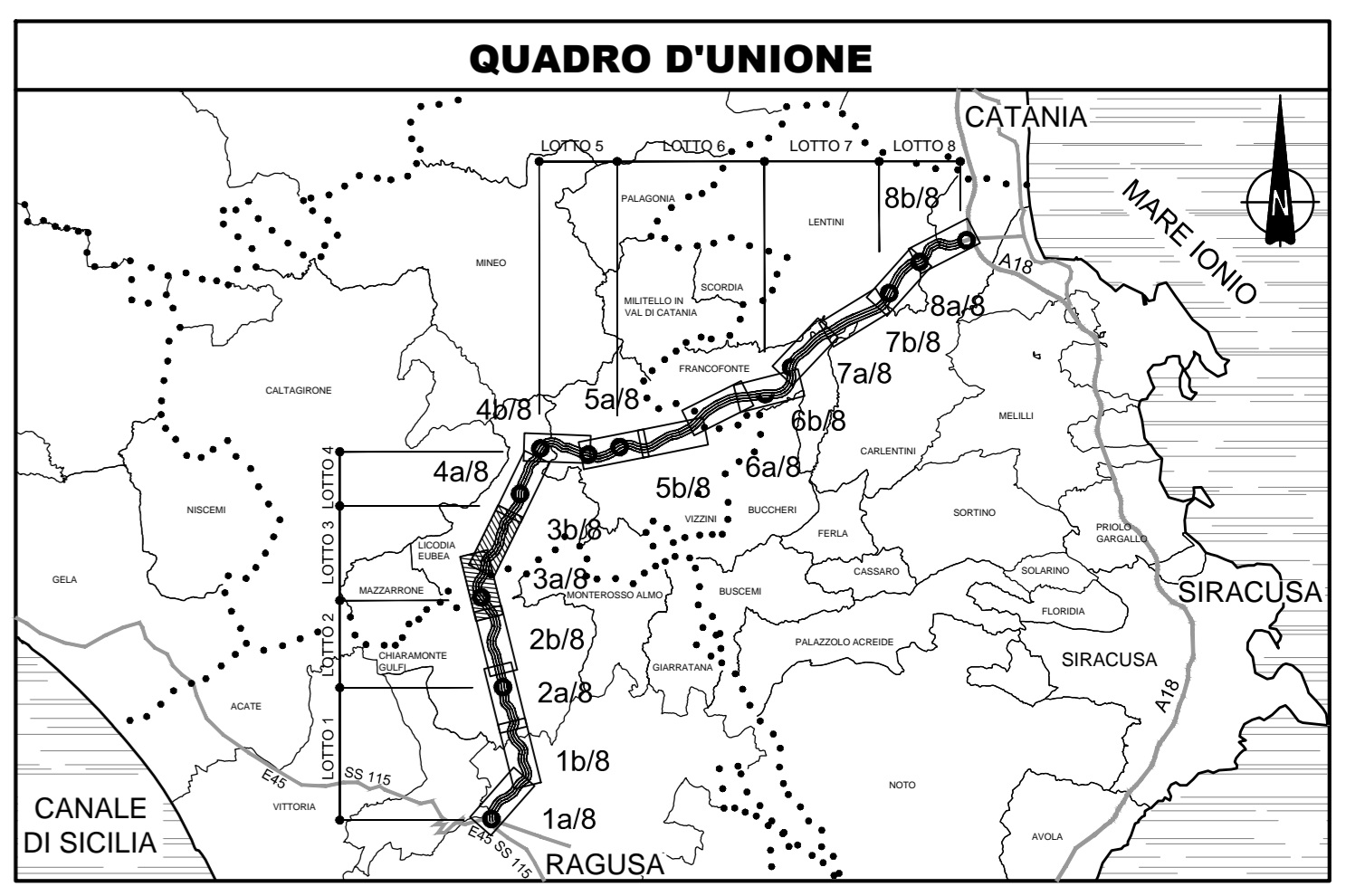


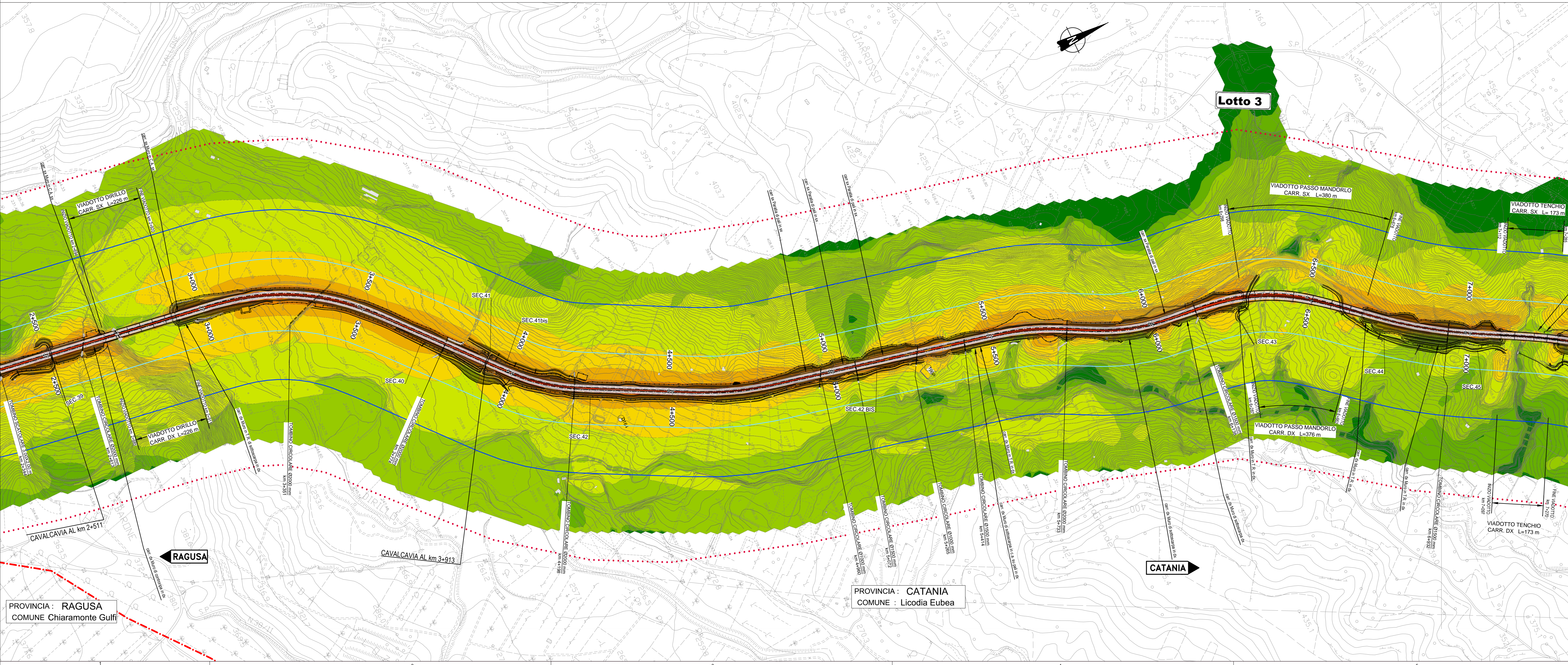
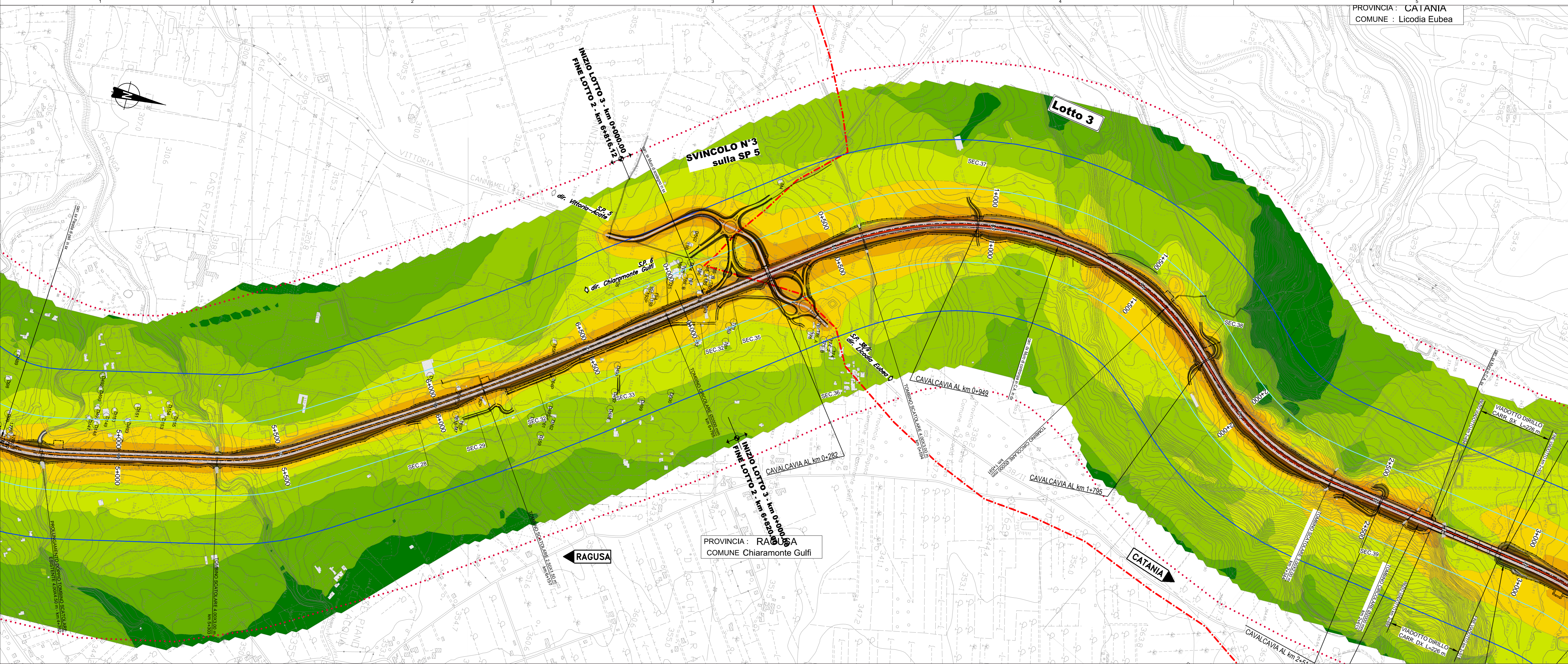
PROVINCIA : CATANIA  
 COMUNE : Licodia Eubea



**LEGENDA**

- Tracciato stradale di progetto
- Confini di studio (500-500 metri)
- Limiti amministrativi**
- Confini Provinciali
- Confini Comunali
- Isoniche (dB(A))**
- $\leq 35$
  - $35 < \leq 40$
  - $40 < \leq 45$
  - $45 < \leq 50$
  - $50 < \leq 55$
  - $55 < \leq 60$
  - $60 < \leq 65$
  - $65 < \leq 70$
  - $70 < \leq 75$
- Ricostritori
- Ricostritori (ospedale, case di cura, ambulatori)
- Ricostritori sensibili (scuole)
- Pensina
- Codice ricostore
- Fascia di pertinenza acustica**
- Fascia 0-100 mt. (Fascia A) Infrastrutture stradali D.P.R. 142 del 30/03/2004
- Fascia 100-250 mt. (Fascia B) Infrastrutture stradali D.P.R. 142 del 30/03/2004
- Barriere antirumore**
- Barriera Fonosorbente, h=3 m
- Barriera Fonosorbente, h=3.5 m
- Barriera Fonosorbente, h=5 m
- Barriera in PMMA, h=3 m
- Barriera in PMMA, h=4 m
- Barriera in PMMA, h=5 m
- Interventi diretti al ricostritore

E' prevista la stesura della parimetrazione davanti fonosorbente tradizionale su tutto lo sviluppo del tracciato in progetto e sulle rampe di tutti gli svincoli.



Ministero delle Infrastrutture e dei Trasporti  
 Struttura di Vigilanza sulle Concessionarie Autostradali

**AMMODERNAMENTO A N° 4 CORSIE DELLA S.S. 514 "DI CHIARAMONTE" E DELLA S.S. 194 RAGUSANA DALLO SVINCOLO CON LA S.S. 115 ALLO SVINCOLO CON LA S.S. 114.**  
 (C.U.P. F12C0300000001)

**PROGETTO DEFINITIVO**

**PARTE GENERALE AMBIENTE**  
 Studi ambientali e paesaggistici - Rumore  
 Isoniche - Post Operam con mitigazioni - Periodo Notturno  
 Tavola 3 di 8

<b>Il Progettista</b> Responsabile di progetto ed incaricato delle integrazioni in via esecutoria: Ing. Santa Monaco - Ordine Ing. Torino 5760H	<b>Supporto specialistico</b> Ottimizzazione della cartizzazione delle opere: Ing. Gianmaria De Stasio - Ordine Ing. Venezia 2074
<b>Geologo:</b> Dott. Geologo Fabio Melchioni Ordine Geologi del Lazio A.P. n. 663	<b>Geotecnica e opere d'arte minori:</b> Ing. Antonio Alparone
<b>Opere d'arte principali:</b> Viadotti: Ing. G. Mondello Gallerie: Ing. G. Guiducci	<b>Opere di mitigazione dell'impatto ambientale:</b> Ecosistemi e paesaggio: Rumore, vibrazioni ed atmosfera: ALTRAN

REFERIMENTO ELABORATO	DISCIPLINA/OPERA	DOC.	PROGR.	ST./REV.	FOGLIO	DATA
D01	T100	AM046	1	P5	003	0A
REV.	DATA	DESCRIZIONE	RELAZIONANTE	VERIFICATO	APPROVATO	SCALE
A	GENNAIO '17	Emissione	Atan	D'Amis	Monaco	1:5000

IL RESPONSABILE DEL PROCEDIMENTO: SARC SRL  
 IL CONCESSIONARIO: SARC SRL  
 L'ENTITA' COSTRUTTRICE: VISTO PER ACCETTAZIONE