

LEGENDA

Tracciato stradale di progetto
 Corridoio di studio (500-500 metri)
 Limiti amministrativi
 Confini Provinciali
 Confini Comunali

Isoniche (dB(A))

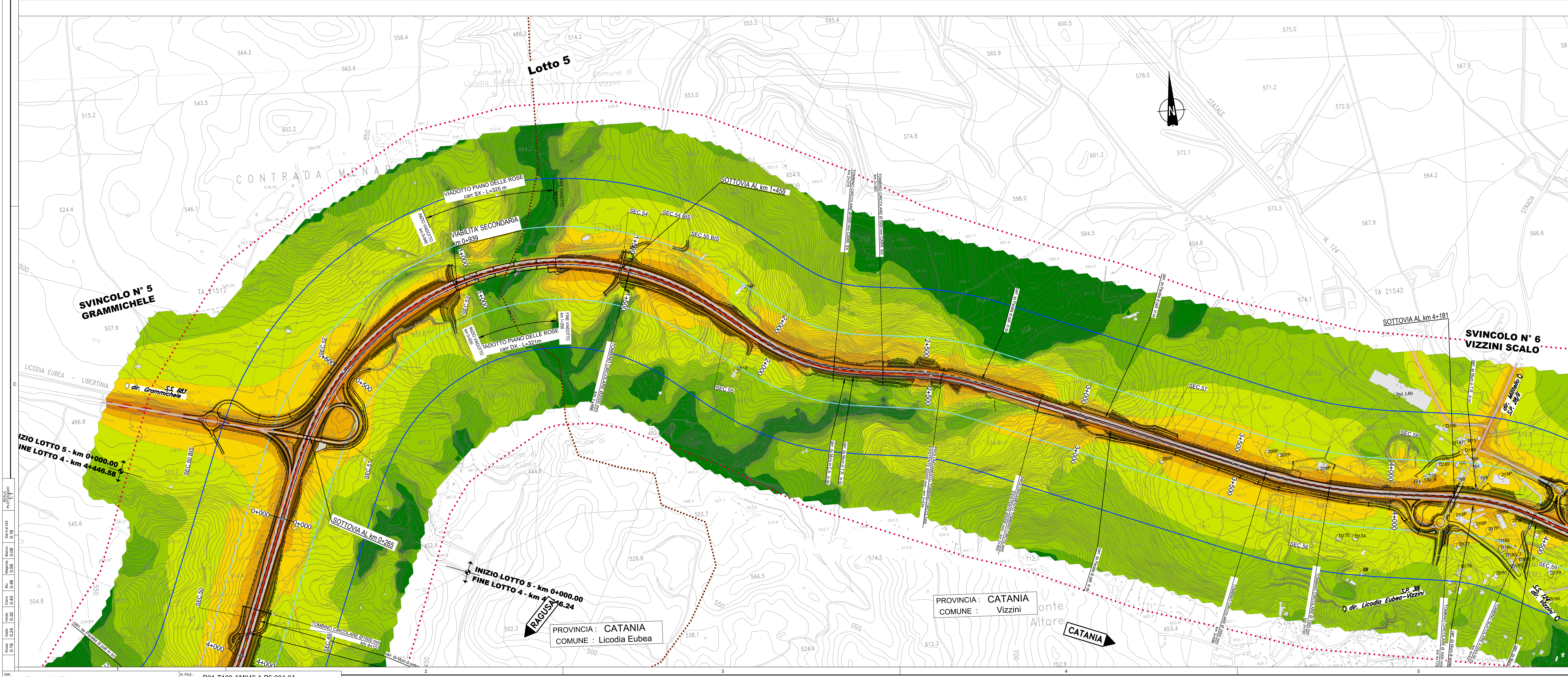
<= 35	<= 40
35 <	<= 45
40 <	<= 50
45 <	<= 55
50 <	<= 60
55 <	<= 65
60 <	<= 70
65 <	<= 75
70 <	<= 75
75 <	<= 75

Ricostruzioni
 Ricostruzioni (ospedali, case di cura, ambulatori)
 Ricostruzioni sensibili (scuole)
 Pensiline
 Codice ricovero

Fascia di pertinenza acustica
 Fascia 0-100 mt. (Fascia A) Infrastrutture stradali D.P.R. 142 del 30/03/2004
 Fascia 100-250 mt. (Fascia B) Infrastrutture stradali D.P.R. 142 del 30/03/2004

Barriere antirumore
 Barriera Foncosorbente, h=3 m
 Barriera Foncosorbente, h=3,5 m
 Barriera Foncosorbente, h=5 m
 Barriera in PMMA, h=3 m
 Barriera in PMMA, h=4 m
 Barriera in PMMA, h=5 m
 Interventi diretti al ricettore

E' prevista la zona di permeabilizzazione davanti foncosorbente tradizionale su tutto lo sviluppo del tracciato in progetto e sulle rampe di tutti gli svincoli.



Ministero delle Infrastrutture e dei Trasporti
 Struttura di Vigilanza sulle Concessionarie Autostradali

AMMODERNAMENTO A N° 4 CORSIE DELLA S.S. 514 "DI CHIARAMONTE" E DELLA S.S. 194 RAGUSANA DALLO SVINCOLO CON LA S.S. 115 ALLO SVINCOLO CON LA S.S. 114.
 (C.U.P. F12C0300000001)

PROGETTO DEFINITIVO

PARTE GENERALE AMBIENTE
 Studi ambientali e paesaggistici - Rumore
 Isoniche - Post Operam con mitigazioni - Periodo Notturno
 Tavola 4 di 8

Il Progettista
 Responsabile di progetto ed incaricato delle integrazioni tra le varie prestazioni:
 Ing. Santa Monaco - Ordine Ing. Torino 5760H

Supporto specializzato
 Ottimizzazione della caratterizzazione delle opere:
 Ing. Gianmaria De Stasio - Ordine Ing. Venezia 2074

Consulenze specialistiche
 Geologo:
 Dott. Geologo Fabio Melchioni
 Ordine Geologi del Lazio A.P. n. 663
 Ing. G. Mondello
 Ing. G. Guiducci

Geotecnica e opere d'arte minori:
 Ing. Antonio Alparone

Opere d'arte principali:
 Gallerie
 Ecosistemi e paesaggio

Opere di mitigazione dell'impatto ambientale:
 Rumore, vibrazioni ed atmosfera
 ALTRAN

FASE	TRIL	DISCIPLINA/OPERA	DOC	PROGR.	ST.REV.	FOGLIO	DATA
D01	T100	AM046	1	P5	004	0A	04/01/17

IL RESPONSABILE DEL PROCESSIONAMENTO: SARC SRL
 IL CONCESSIONARIO: SARC SRL
 L'ENTITA' COSTRUTTRICE: VISTO PER ACCETTAZIONE