

LEGENDA

- Tracciato stradale di progetto
- Contorno di studio (500-500 metri)
- Limiti amministrativi
 - Confini Provinciali
 - Confini Comunali

Isotoniche [dB(A)]

<= 35	<= 40
35 <	<= 45
40 <	<= 50
45 <	<= 55
50 <	<= 60
55 <	<= 65
60 <	<= 70
65 <	<= 75
70 <	> 75

- Ricostritori
- Ricostritori (ospedale, case di cura, ambulatori)
- Ricostritori sensibili (scuole)
- Pensiline
- Codice ricostruzione

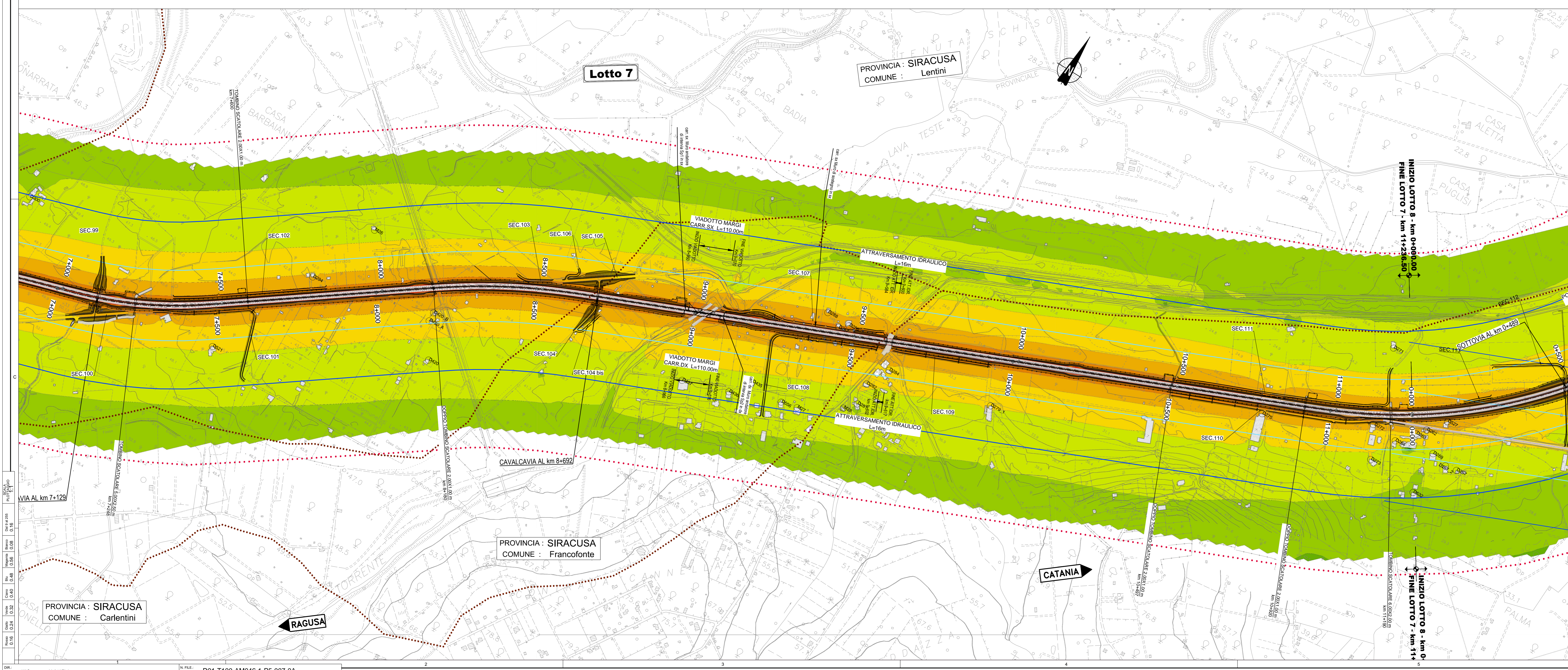
Fascia di pertinenza acustica

- Fascia 0-100 mt. (Fascia A) Infrastrutture stradali D.P.R. 142 del 30/03/2004
- Fascia 100-250 mt. (Fascia B) Infrastrutture stradali D.P.R. 142 del 30/03/2004

Barriere antirumore

- Barriera Fonosorbente, h=3 m
- Barriera Fonosorbente, h=3,5 m
- Barriera Fonosorbente, h=5 m
- Barriera in PMMA, h=3 m
- Barriera in PMMA, h=4 m
- Barriera in PMMA, h=5 m
- Interventi diretti al ricevitore

E' prevista la zona di permeazione davanti fonosorbente tradizionale su tutto lo sviluppo del tracciato in progetto e sulle rampe di tutti gli svincoli.



Ministero delle Infrastrutture e dei Trasporti
Struttura di Vigilanza sulle Concessionarie Autostradali

AMMODERNAMENTO A N° 4 CORSIE DELLA S.S. 514 "DI CHIARAMONTE" E DELLA S.S. 194 RAGUSANA DALLO SVINCOLO CON LA S.S. 115 ALLO SVINCOLO CON LA S.S. 114. (C.U.P. F12C0300000001)

PROGETTO DEFINITIVO

PARTE GENERALE AMBIENTE
Studi ambientali e paesaggistici - Rumore
Isotoniche - Post Operam con mitigazioni - Periodo Notturno
Tavola 7 di 8

Progettista
Responsabile di progetto ed incaricato delle integrazioni tra le varie prestazioni:
Ing. Santa Monaco - Ordine Ing. Torino 5760H

Supporto specialistico
Ottimizzazione della caratterizzazione delle opere:
Ing. Giannaria De Stasio - Ordine Ing. Venezia 2074

Consulenze specialistiche

Geologo: Dott. Geologo Fabio Melchioni Ordine Geologi del Lazio A.P. n. 663	Geotecnica e opere d'arte minori: Ing. Antonio Alparone
Opere d'arte principali: Ing. G. Mondello Gallerie Ing. G. Guidicci GP Ingegneria	Opere di mitigazione dell'impatto ambientale: Rumore, vibrazioni ed atmosfera ALTRAN

ITALCONSULT

FASE	TRILT	DISCIPLINA/OPERA	DOC	PROGR.	ST. REV.	FOGLIO	ST. SCALE	DATA
D01	T100	AM046	1	P5	007	0A	07	01/17

IL RESPONSABILE DEL PROCEDIMENTO: **SARC SRL**

IL CONCESSIONARIO: **SARC SRL**

L'ENTITA' COSTRUTTRICE: **ALTRAN**

IL RESPONSABILE DELL'OPERA: **ALTRAN**

IL CONCESSIONARIO: **SARC SRL**

L'ENTITA' COSTRUTTRICE: **ALTRAN**