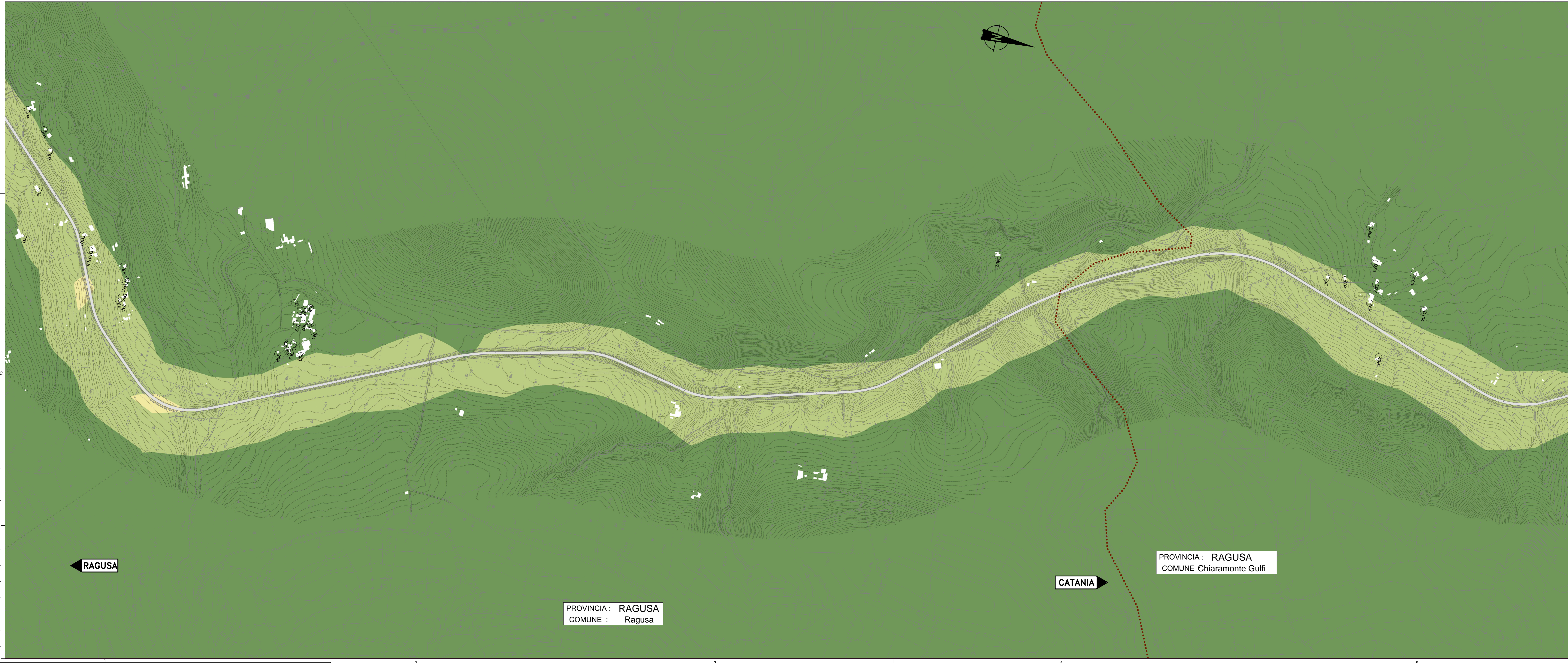


LEGENDA

- Tracciato stradale
- Limiti amministrativi
 - Confini Provinciali
 - Confini Comunali
- Concentrazione (µg/mc)
 - < 2.9
 - 2.9 - 5.5
 - 5.5 - 8.1
 - 8.1 - 10.7
 - 10.7 - 13.3
 - 13.3 - 15.9
 - 15.9 - 18.5
 - > 18.5
- Roadtori
- Codice motore



Ministero delle Infrastrutture e dei Trasporti
Struttura di Vigilanza sulle Concessionarie Autostradali

AMMODERNAMENTO A N° 4 CORSIE DELLA S.S. 514 "DI CHIARAMONTE" E DELLA S.S. 194 RAGUSANA DALLO SVINCOLO CON LA S.S. 115 ALLO SVINCOLO CON LA S.S. 114.
(C.U.P. F12C03000000001)

PROGETTO DEFINITIVO

PARTE GENERALE AMBIENTE
Studi ambientali e paesaggistici - Atmosfera
Concentrazione degli inquinanti NO₂ - Ante Operam - Valore annuale medio
Tavola 1 di 8

Progettista SILECspa
Supporto specialistico CFarm

Geologo: Dott. Geologo Fabio Melchiorri, Ordine Geologi del Lazio A.P. n. 663
Geotecnica e opere d'arte minori: Ing. Antonio Alparone, L.I.S.E.A.

Opere d'arte principali: Viadotti: Ing. G. Mondello, Gallerie: Ing. G. Guiducci, Ecosistemi e paesaggio: GP Ingegneria, Rumore, vibrazioni ed atmosfera: ALTRAN

FASE	TRILT	DISCIPLINA/OPERA	DOC	PROGR.	ST/REV	FOGLIO	DATA
D01	T1	01	AM048	1	P5	01	0A
REV.	DATA	DESCRIZIONE	REMITTENTE/VERIFICATO	VERIFICATO	APPROVATO	SCALA: 1:5000	
A	GENNAIO '17	Emissione	Atmos	D'Amico	Monaco		

IL RESPONSABILE DEL PROCEDIMENTO: SARC SRL
IL CONCESSIONARIO: SARC SRL
L'ENTITA' COSTRUTTRICE: VISTO PER ACCETTAZIONE