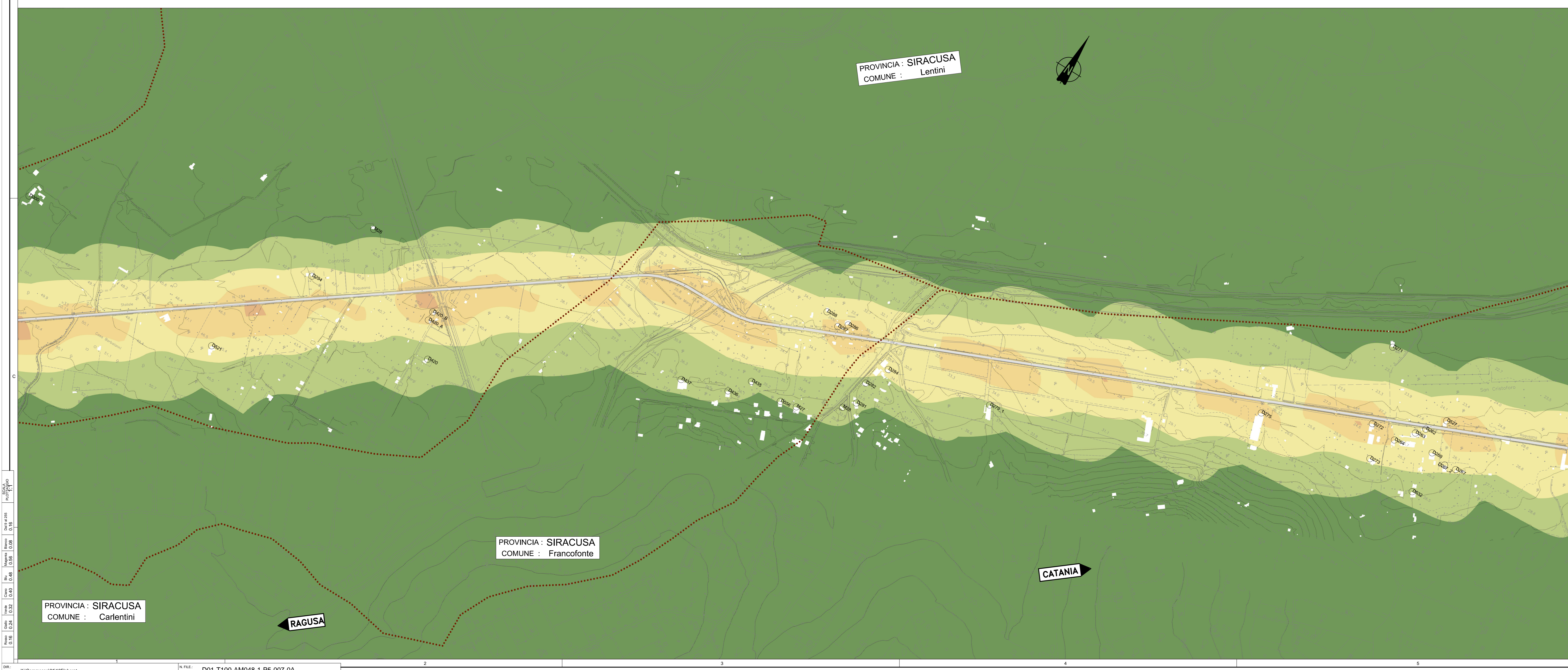


LEGENDA

- Tracciato stradale
- Limiti amministrativi
 - Confini Provinciali
 - Confini Comunali
- Concentrazione ($\mu\text{g}/\text{m}^3$)
 - <math>< 2.9</math>
 - 2.9 - 5.5
 - 5.5 - 8.1
 - 8.1 - 10.7
 - 10.7 - 13.3
 - 13.3 - 15.9
 - 15.9 - 18.5
 - > 18.5
- Roadtori
- Codice nazionale



Ministero delle Infrastrutture e dei Trasporti
Struttura di Vigilanza sulle Concessionarie Autostradali

AMMODERNAMENTO A N° 4 CORSIE DELLA S.S. 514 "DI CHIARAMONTE" E DELLA S.S. 194 RAGUSANA DALLLO SVINCOLO CON LA S.S. 115 ALLO SVINCOLO CON LA S.S. 114.
(C.U.P. F12C03000000001)

PROGETTO DEFINITIVO

PARTE GENERALE AMBIENTE
Studi ambientali e paesaggistici - Atmosfera
Concentrazione degli inquinanti NO₂ - Ante Operam - Valore annuale medio
Tavola 7 di 8

Il Progettista | **Supporto specialistico**

Responsabile di progetto ed esecutore delle elaborazioni e delle varie prestazioni: **SILECSpa** | Caratterizzazione della caratterizzazione delle opere: **CFarm**

Ing. Santa Monaco - Ordine Ing. Torino 5769H | Ing. Gianmaria De Stavola - Ordine Ing. Venezia 2074

Consulenze specialistiche

Geologo: Dott. Geologo Fabio Melchiorri Ordine Geologi del Lazio A.P. n. 663 | **Geotecnica e opere d'arte minori:** Ing. Antonio Alparone | **LISEA**

Opere d'arte principali: Viadotti: Ing. G. Mondello | Gallerie: Ing. G. Guiducci | **Opere di mitigazione dell'impatto ambientale:** Rumore, vibrazioni ed atmosfera: **ALTRAN**

ITALCONSULT | **GP Ingegneria** | **Ecosistemi e paesaggio**

FASE	TRILT	DISCIPLINA/OPERA	DOC.	PROGR.	ST.REV.	FOGLIO	DATA
D01	T1	010	AM048	1	P5	007	0A
RIFERIMENTO ELABORATO							DATA
							GENNAIO '17
REV. DATA							SCALA
A GENNAIO '17 Emissione							1:5000
DESCRIZIONE							REDAZIONE/VERIFICATO
							Abbin. D'Annunzio
VERIFICATO							APPROVATO
							Abbin. D'Annunzio

IL RESPONSABILE DEL PROCEDIMENTO | **IL CONCESSIONARIO** | **L'ENTITA' COSTRUTTRICE**

SARC SRL | **SARC** | VISTO PER ACCETTAZIONE