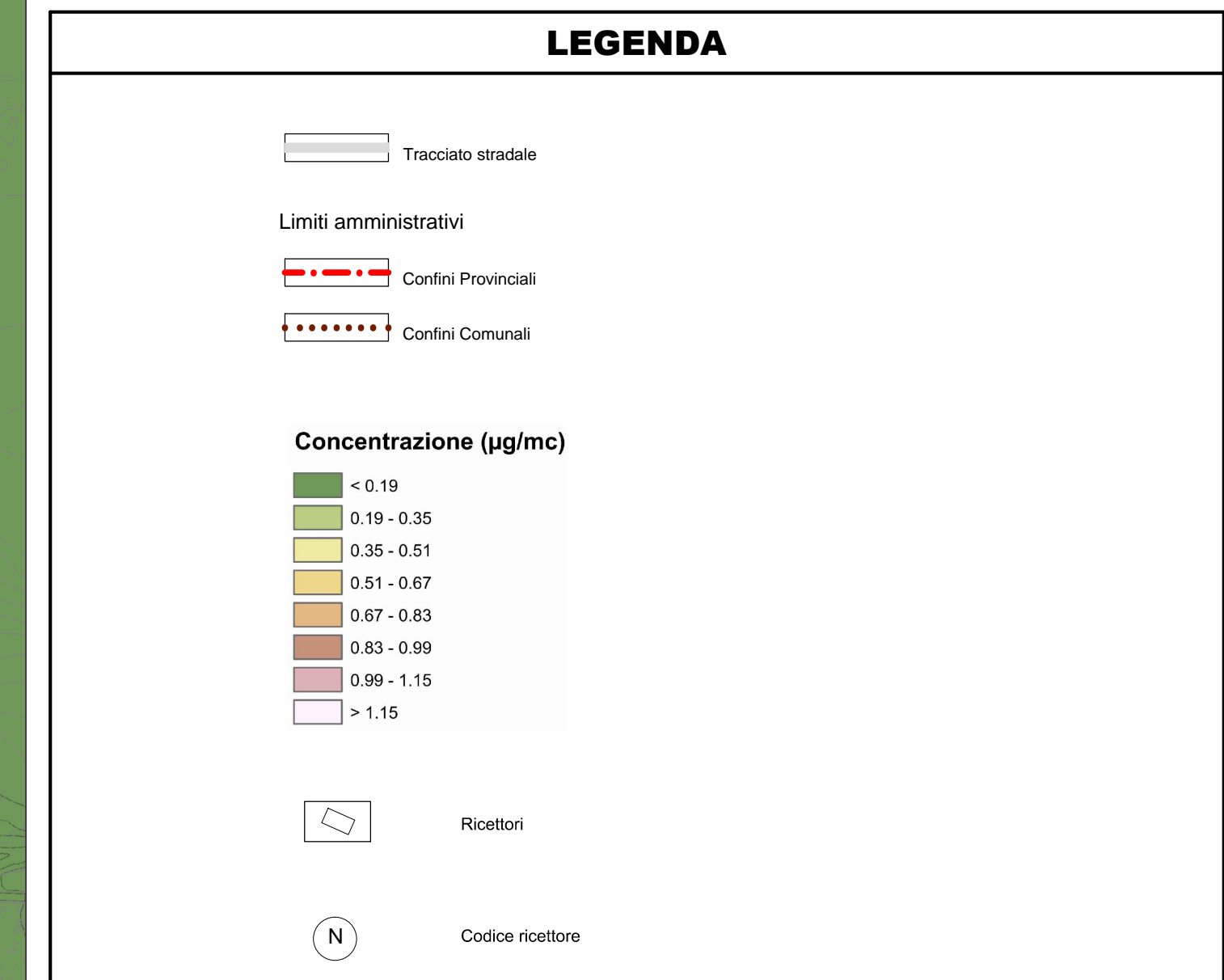
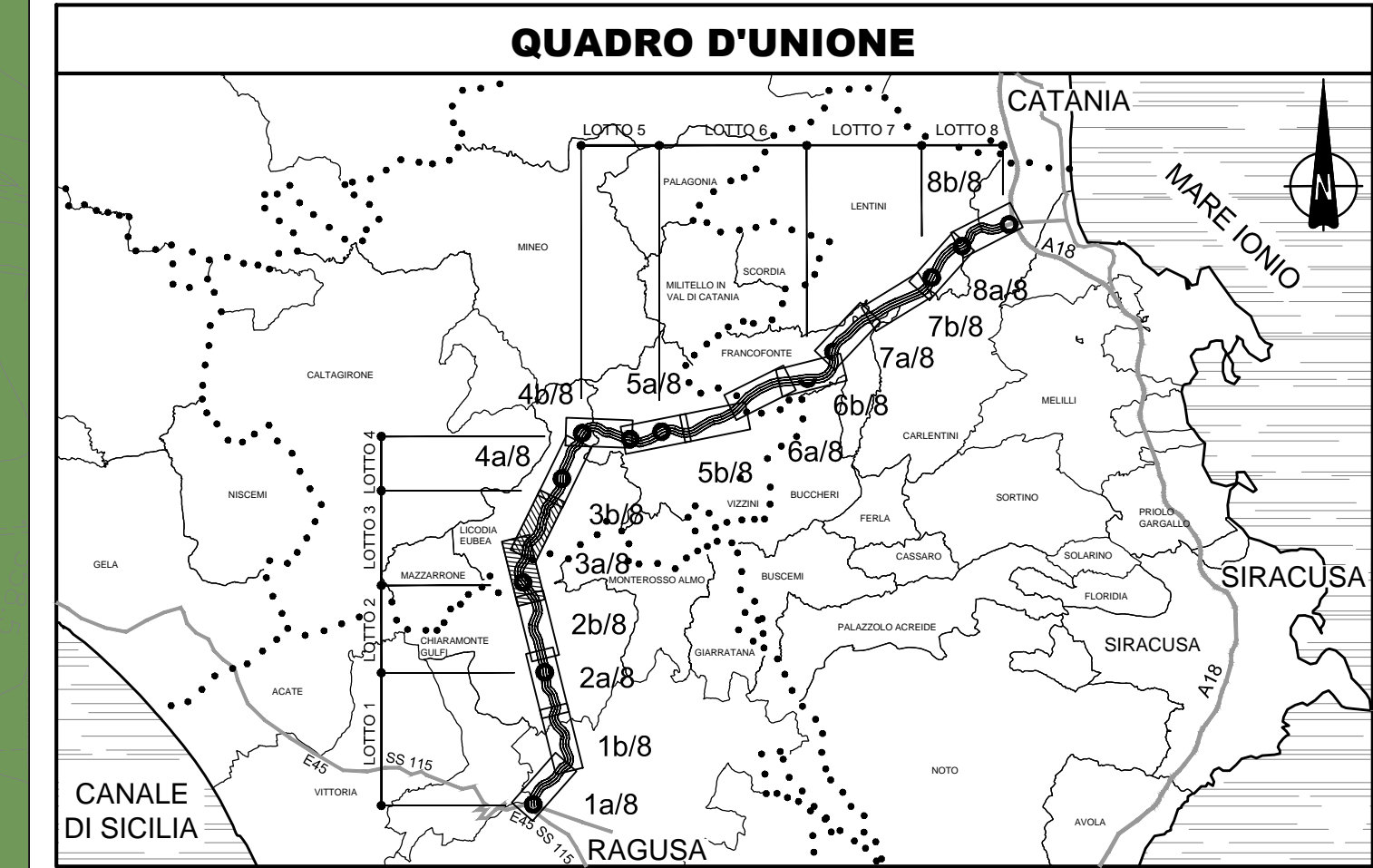
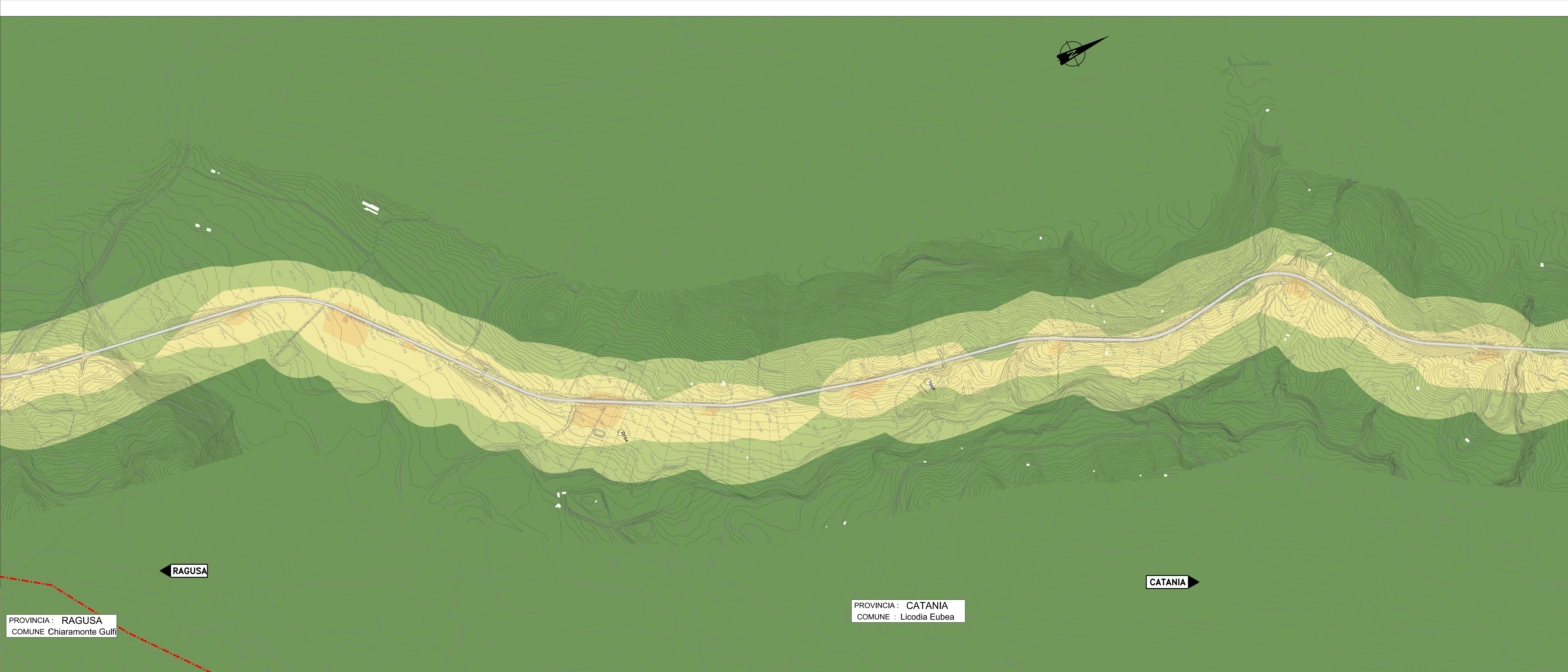


PROVINCIA : CATANIA  
 COMUNE : Licodia Eubea



PROVINCIA : RAGUSA  
 COMUNE : Chiamonte Gulfi



PROVINCIA : RAGUSA  
 COMUNE : Chiamonte Gulfi

PROVINCIA : CATANIA  
 COMUNE : Licodia Eubea

Ministero delle Infrastrutture e dei Trasporti  
 Struttura di Vigilanza sulle Concessionarie Autostradali

AMMODERNAMENTO A N° 4 CORSIE DELLA S.S. 514  
 "DI CHIARAMONTE" E DELLA S.S. 194 RAGUSANA  
 DALLO SVINCOLO CON LA S.S. 115 ALLO  
 SVINCOLO CON LA S.S. 114.  
 (C.U.P. F12C0300000001)

PROGETTO DEFINITIVO

PARTE GENERALE  
 AMBIENTE  
 Studi ambientali e paesaggistici - Atmosfera  
 Concentrazione degli inquinanti PM10 - Ante operam - Valore annuale medio  
 Tavola 3 di 8

**Progettista** SILECSpa  
**Supporto specialistico** CFarm  
**Consulenze specialistiche**  
 Geologo: Dott. Geologo Fabio Melchioni  
 Geotecnica e opere d'arte minori: Ing. Antonio Alparone  
 Opere d'arte principali: Ing. G. Mondello  
 Opere di mitigazione dell'impatto ambientale: Rumore, vibrazioni ed atmosfera

FASE	TR	DISCIPLINA/OPERA	DOC	PROGR.	ST. REV.	FOGLIO	DATA
D01	T1	00	AM050	01	P5	003	0A
							GENNAIO '17
REV.	DATA	DESCRIZIONE	REDAZIONE/VERIFICATO	VERIFICATO	APPROVATO	SCALA: 1:5000	
A	GENNAIO '17	Emissione	Atan	D'Amico	Monaco		

IL RESPONSABILE DEL PROCEDIMENTO: SARC SRL  
 IL CONCESSIONARIO: SARC SRL  
 L'ENTITA' COSTRUTTRICE: VISTO PER ACCETTAZIONE