

**LEGENDA**

Tracciato stradale

Limiti amministrativi

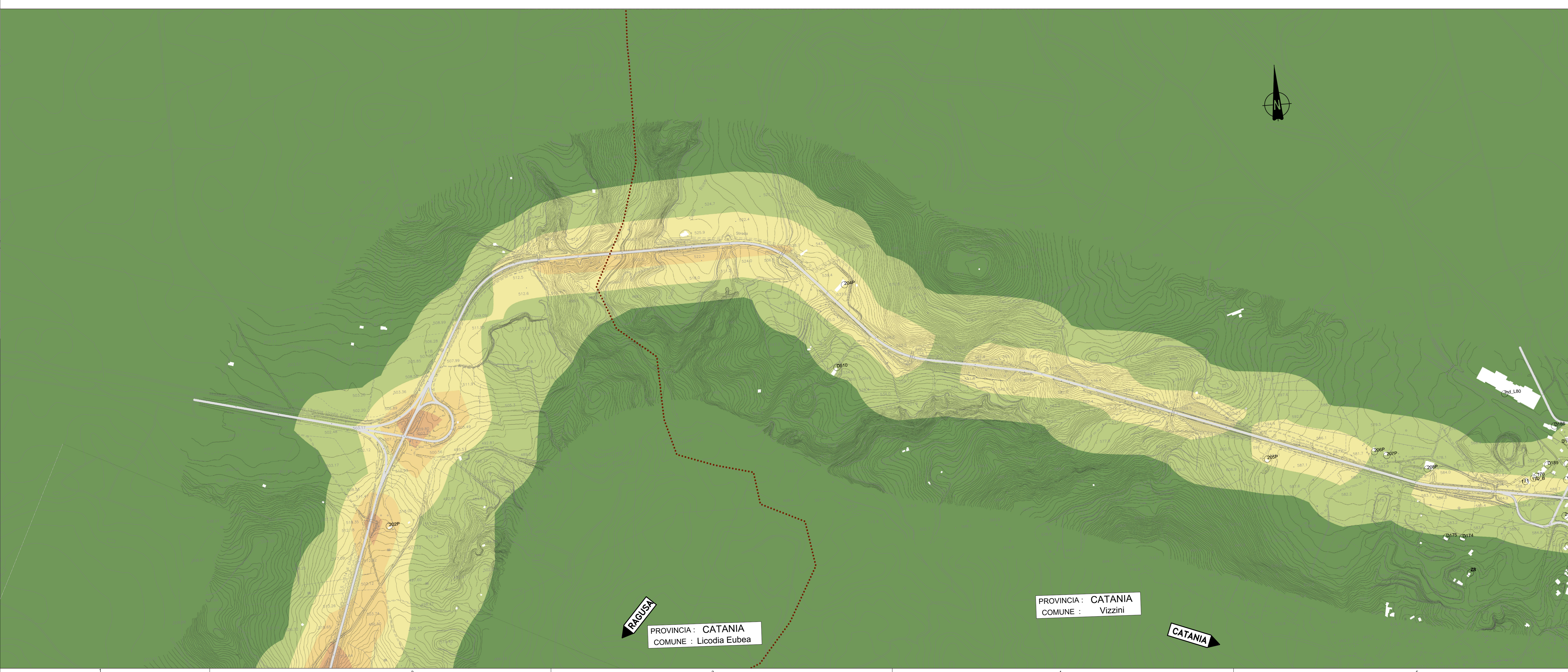
- Confini Provinciali
- Confini Comunali

Concentrazione (µg/mc)

- < 0.19
- 0.19 - 0.35
- 0.35 - 0.51
- 0.51 - 0.67
- 0.67 - 0.83
- 0.83 - 0.99
- 0.99 - 1.15
- > 1.15

Receptor

Codice receptor



Ministero delle Infrastrutture e dei Trasporti  
Struttura di Vigilanza sulle Concessionarie Autostradali

AMMODERNAMENTO A N° 4 CORSIE DELLA S.S. 514  
"DI CHIARAMONTE" E DELLA S.S. 194 RAGUSANA  
DALLO SVINCOLO CON LA S.S. 115 ALLO  
SVINCOLO CON LA S.S. 114.  
(C.U.P. F12C0300000001)

**PROGETTO DEFINITIVO**

PARTE GENERALE  
AMBIENTE  
Studi ambientali e paesaggistici - Atmosfera  
Concentrazione degli inquinanti PM10 - Ante operam - Valore annuale medio  
Tavola 4 di 8

**Il Progettista**

Responsabile di progetto ed incaricato delle integrazioni tra le varie prestazioni: **SILECSpa**

Supporto specialistico  
Ottimizzazione della caratterizzazione delle opere: **CFarm**

Ing. Santa Monaco - Ordine Ing. Torino 5760H

Ing. Giannaria De Stavola - Ordine Ing. Venezia 2074

**Consulenze specialistiche**

Geologo: **Dot. Geologo Fabio Melchioni**  
Ordine Geologi del Lazio A.P. n. 663

Geotecnica e opere d'arte minori: **Ing. Antonio Alparone**

Opere d'arte principali: **Ing. G. Mondello**

Opere di mitigazione dell'impatto ambientale:  
Ecosistemi e paesaggio: **Ing. G. Guiducci**

Rumore, vibrazioni ed atmosfera: **ALTRAN**

**ITALCONSULT**

FASE	TRILT	DISCIPLINA/OPERA	DOC	PROGR.	ST. REV.	FOGLIO	DATA
D01	T1	00	AM050	01	P5	004	0A
							GENNAIO '17
REV.	DATA	DESCRIZIONE	REDAZIONE/ELABORAZIONE	VERIFICATO	APPROVATO	SCALA: 1:5000	
A	GENNAIO '17	Emissione					

IL RESPONSABILE DEL PROCEDIMENTO: **SARC SRL**

IL CONCESSIONARIO: **SARC SRL**

L'ENTITA' COSTRUTTRICE: **VISTO PER ACCETTAZIONE**