

LEGENDA

Tracciato stradale

Limiti amministrativi

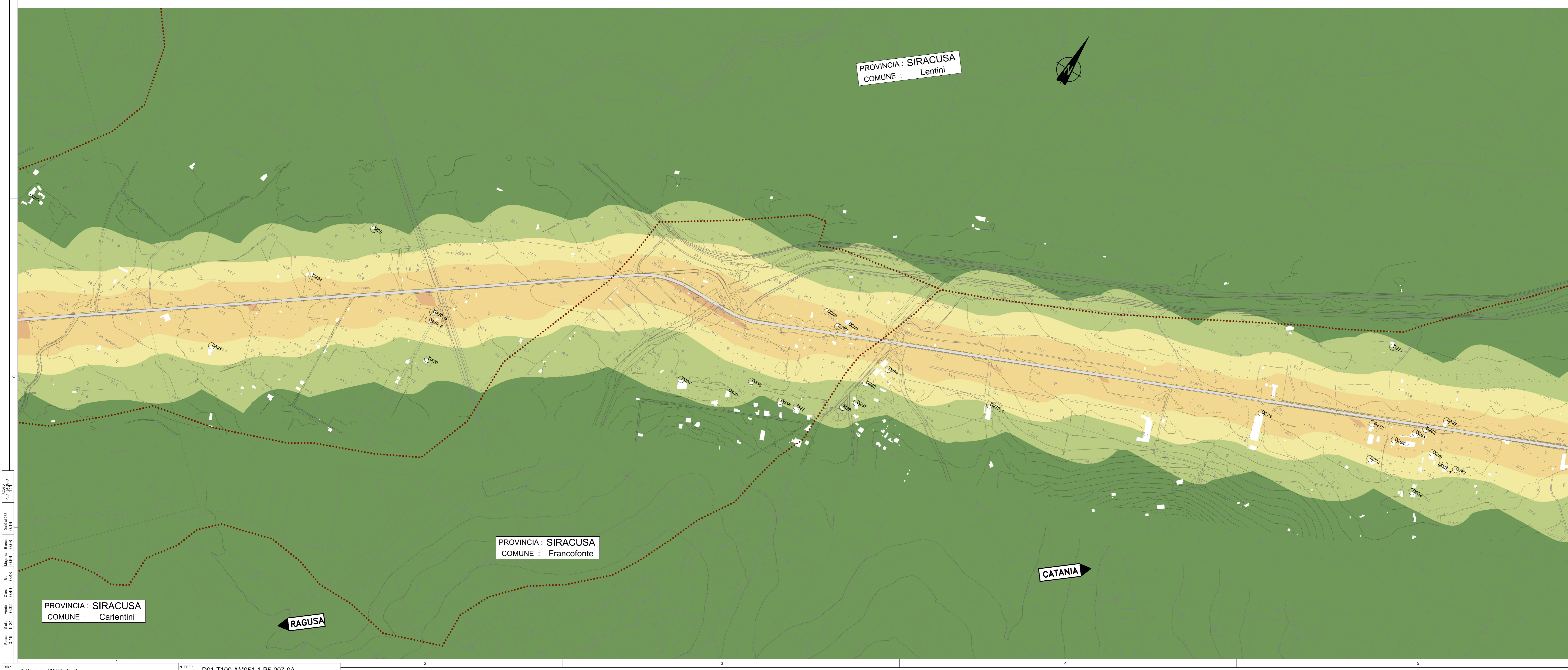
- Confine Provinciale
- Confine Comunale

Concentrazione ($\mu\text{g}/\text{m}^3$)

- <math>< 0.3</math>
- 0.3 - 0.5
- 0.5 - 0.7
- 0.7 - 0.9
- 0.9 - 1.1
- 1.1 - 1.3
- 1.3 - 1.5
- > 1.5

Reobitori

Codice motore



Ministero delle Infrastrutture e dei Trasporti
Struttura di Vigilanza sulle Concessionarie Autostradali

AMMODERNAMENTO A N° 4 CORSIE DELLA S.S. 514 "DI CHIARAMONTE" E DELLA S.S. 194 RAGUSANA DALLLO SVINCOLO CON LA S.S. 115 ALLO SVINCOLO CON LA S.S. 114.
(C.U.P. F12C03000000001)

PROGETTO DEFINITIVO

PARTE GENERALE AMBIENTE
Studi ambientali e paesaggistici - Atmosfera
Concentrazione degli inquinanti PM10 - Ante operam - 35° percentile giornaliero
Tavola 7 di 8

Progettista SILECspa
Responsabile di progetto ed esecutore delle progettazioni: Ing. Santa Monaco - Ordine Ing. Torino 5769H
Caratterizzazione della caratterizzazione delle opere: Ing. Gianmaria De Stavola - Ordine Ing. Venezia 2074

Consulenze specialistiche

Geologo: Dott. Geologo Fabio Melchiorri - Ordine Geologi del Lazio A.P. n. 663
Geotecnica e opere d'arte minori: Ing. Antonio Alparone

Opere d'arte principali: Viadotte Ing. G. Mondello
Opere di mitigazione dell'impatto ambientale: Ecosistemi e paesaggio Ing. G. Guiducci
Rumore, vibrazioni ed atmosfera ALTRAN

ITALCONSULT **GP Ingegneria**

FASE	TRILT	DISCIPLINA/OPERA	DOC	PROGR.	ST.REV.	FOGLIO	DATA
D01	T1	01	AM05	1	P5	007	0A
REV.	DATA	DESCRIZIONE	REDAZIONE/VERIFICATO	APPROVATO			
A	GENNAIO '17	Emissione	Alban	D'Amico	Monaco		

IL RESPONSABILE DEL PROCEDIMENTO: SARC SRL

IL CONCESSIONARIO: SARC SRL

L'ENTITA' COSTRUTTRICE: VISTO PER ACCETTAZIONE