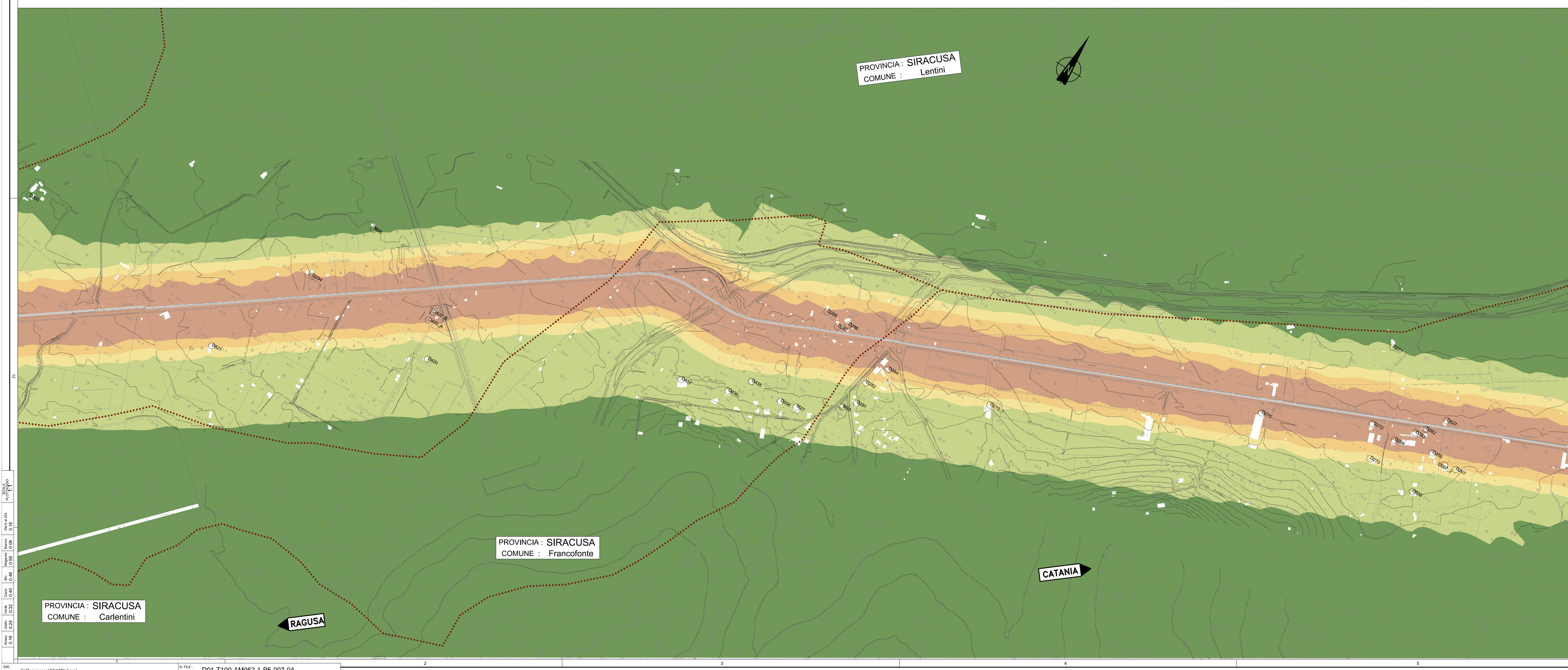


LEGENDA

- Tracciato stradale
- Limiti amministrativi
 - Confine Provinciale
 - Confine Comunale
- Concentrazione (µg/mc)
 - < 2.9
 - 2.9 - 5.5
 - 5.5 - 8.1
 - 8.1 - 10.7
 - 10.7 - 13.3
 - 13.3 - 15.9
 - 15.9 - 18.5
 - > 18.5
- Reobitori
- Codice rioborte
- Pericoli cave-canarie
- Deviazioni della viabilità esistenti per la realizzazione delle gallerie



Ministero delle Infrastrutture e dei Trasporti
Struttura di Vigilanza sulle Concessionarie Autostradali

AMMODERNAMENTO A N° 4 CORSIE DELLA S.S. 514
"DI CHIARAMONTE" E DELLA S.S. 194 RAGUSANA
DALLO SVINCOLO CON LA S.S. 115 ALLO
SVINCOLO CON LA S.S. 114.
(C.U.P. F12C03000000001)

PROGETTO DEFINITIVO

PARTE GENERALE
AMBIENTE
Studi ambientali e paesaggistici - Atmosfera
Concentrazione degli inquinanti NO2 - Corso d'opera - Valore annuale medio
Tavola 7 di 8

Progettista SILECSpa
Responsabile di progetto ed esecutore delle progettazioni in varie professioni
Ing. Santa Monaco - Ordine Ing. Torino 5769H

Supporto specialistico CFarm
Caratterizzazione della caratterizzazione delle opere
Ing. Gianmaria De Stavola - Ordine Ing. Venezia 2074

Consulenze specialistiche

Geologo: Dott. Geologo Fabio Melchiorri, Ordine Geologi del Lazio A.P. n. 663
Geotecnica e opere d'arte minori: Ing. Antonio Alparone

Opere d'arte principali: Viadotte Ing. G. Mondello, Gallerie Ing. G. Guiducci
Opere di mitigazione dell'impatto ambientale: Rumore, vibrazioni ed atmosfera Ecosistemi e paesaggio

ITALCONSULT **GP Ingegneria** **ALTRAN**

FASE	TRILT	DISCIPLINA/OPERA	DOC	PROGR.	ST.REV.	FOGLIO	DATA
D01	T1	01	AM052	1	P5	007	0A
REV.	DATA	DESCRIZIONE	REDAUTORE/VERIFICATO	APPROVATO	SCALA 1:5000		
A	GENNAIO '17	Emissione	Alban	D'Amico	Monaco		

IL RESPONSABILE DEL PROCEDIMENTO: SARC SRL
IL CONCESSIONARIO: SARC SRL
L'ENTITA' COSTRUTTRICE: VISTO PER ACCETTAZIONE