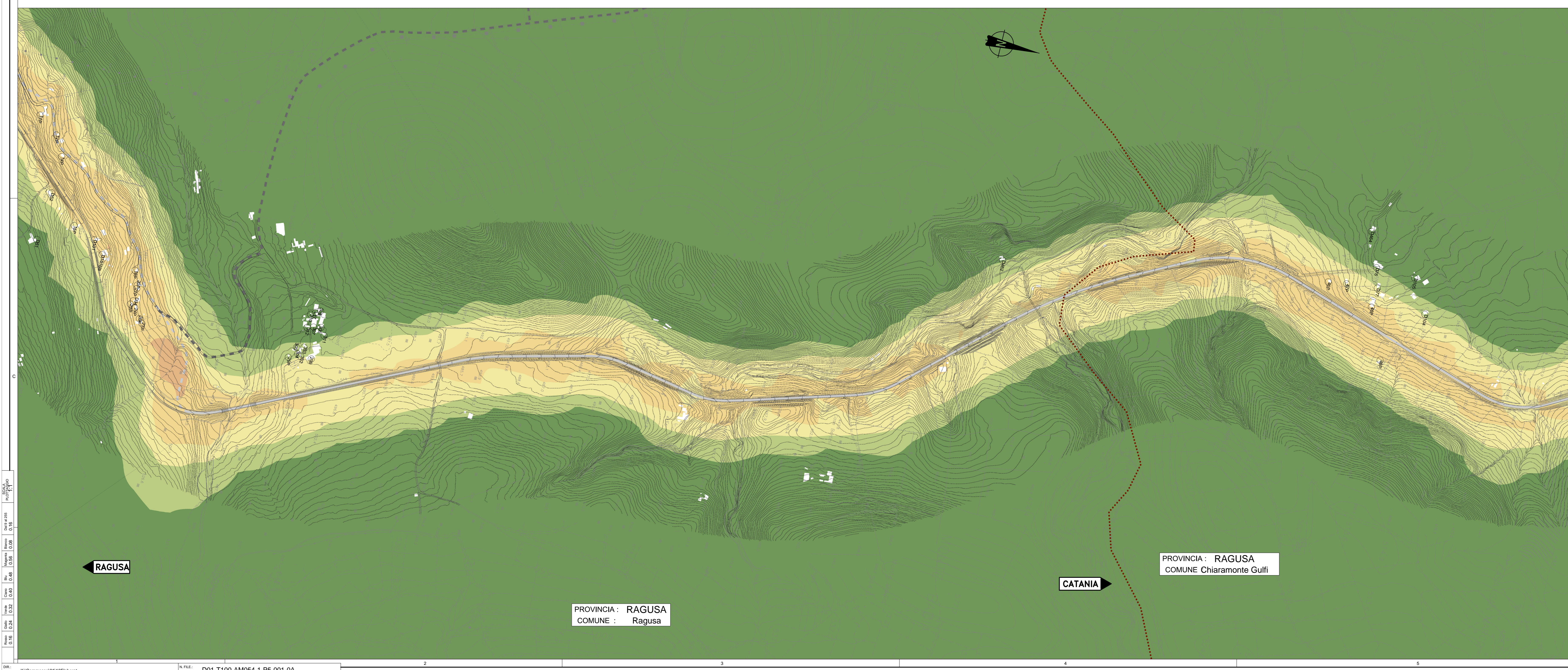


**LEGENDA**

- Tracciato stradale
- Limiti amministrativi
  - Confini Provinciali
  - Confini Comunali
- Concentrazione (µg/mc)
  - < 0.19
  - 0.19 - 0.35
  - 0.35 - 0.51
  - 0.51 - 0.67
  - 0.67 - 0.83
  - 0.83 - 0.99
  - 0.99 - 1.15
  - > 1.15
- Ricettori
- Codice ricettore
- Percorsi cave-carriere
- Deviazioni della viabilità esistenti per la realizzazione delle gallerie



Ministero delle Infrastrutture e dei Trasporti  
Struttura di Vigilanza sulle Concessionarie Autostradali

**AMMODERNAMENTO A N° 4 CORSIE DELLA S.S. 514 "DI CHIARAMONTE" E DELLA S.S. 194 RAGUSANA DALLO SVINCOLO CON LA S.S. 115 ALLO SVINCOLO CON LA S.S. 114.**  
(C.U.P. F12C0300000001)

**PROGETTO DEFINITIVO**

**PARTE GENERALE AMBIENTE**  
Studi ambientali e paesaggistici - Atmosfera  
Concentrazione degli inquinanti PM10 - Corso d'opera - Valore annuale medio Media-Tavola 1 di 8

**Progettista** SILECSpa  
**Supporto specialistico** CFarm

**Geologo:** Dott. Geologo Fabio Melchiorri, Ordine Geologi del Lazio A.P. n. 663  
**Geotecnica e opere d'arte minori:** Ing. Antonio Alparone, L.I.S.E.A.

**Opere d'arte principali:** Viadotti: Ing. G. Mondello (Gallerie), Ing. G. Guiducci (Ecosistemi e paesaggio)  
**Opere di mitigazione dell'impatto ambientale:** Rumore, vibrazioni ed atmosfera (ALTRAN)

FASE	TRILT	DISCIPLINA/OPERA	DOC	PROGR.	ST/REV.	FOGLIO	DATA
D01	T1	01	AM054	1	P5	01	0A
REV.	DATA	DESCRIZIONE	REDAZIONE/VERIFICATO	VERIFICATO	APPROVATO	SCALA: 1:5000	
A	GENNAIO '17	Emissione	Alban	D'Amico	Monaco		

IL RESPONSABILE DEL PROCEDIMENTO: SARC SRL  
IL CONCESSIONARIO: SARC SRL  
L'ENTITA' COSTRUTTRICE: VISTO PER ACCETTAZIONE