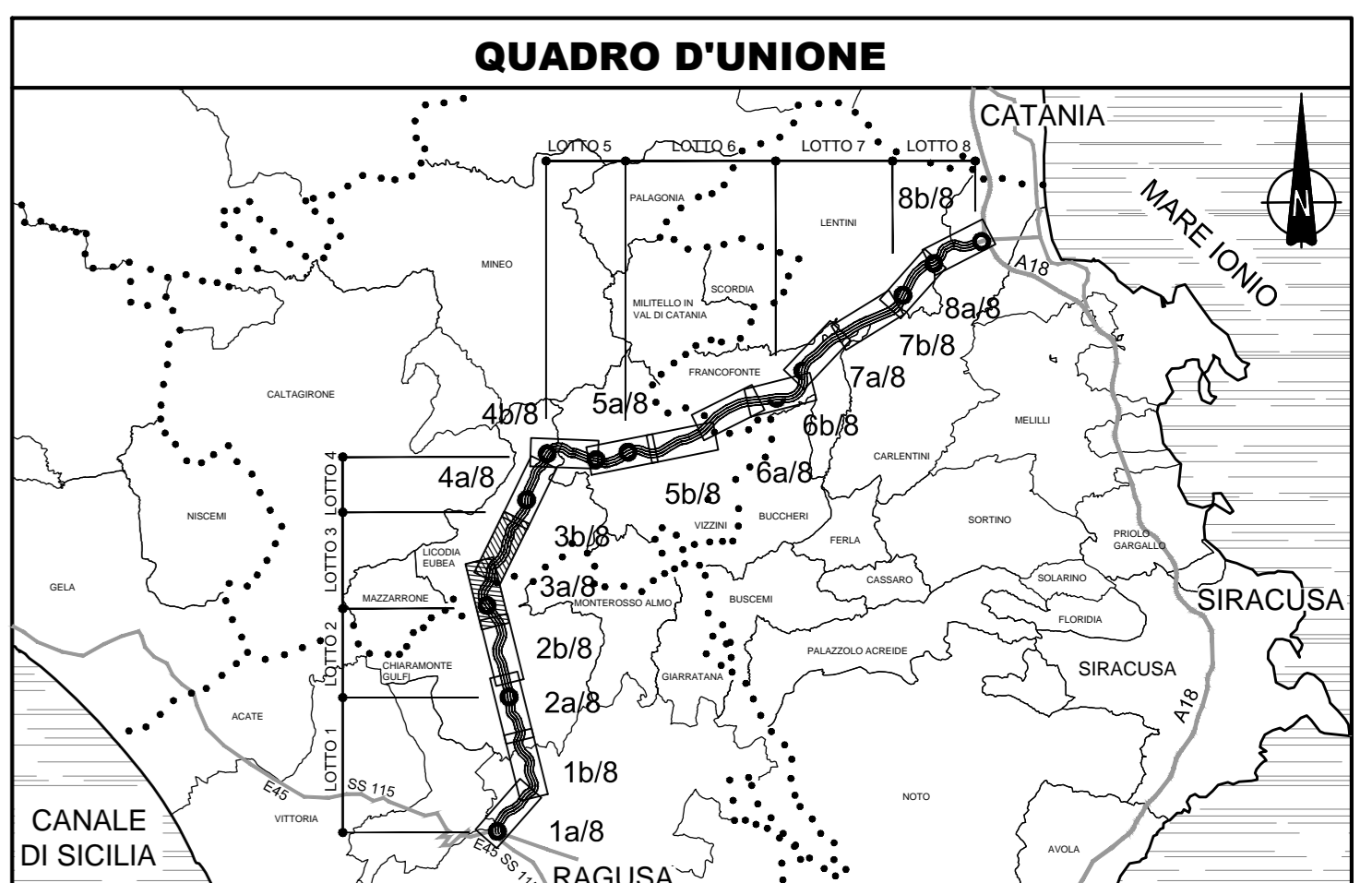
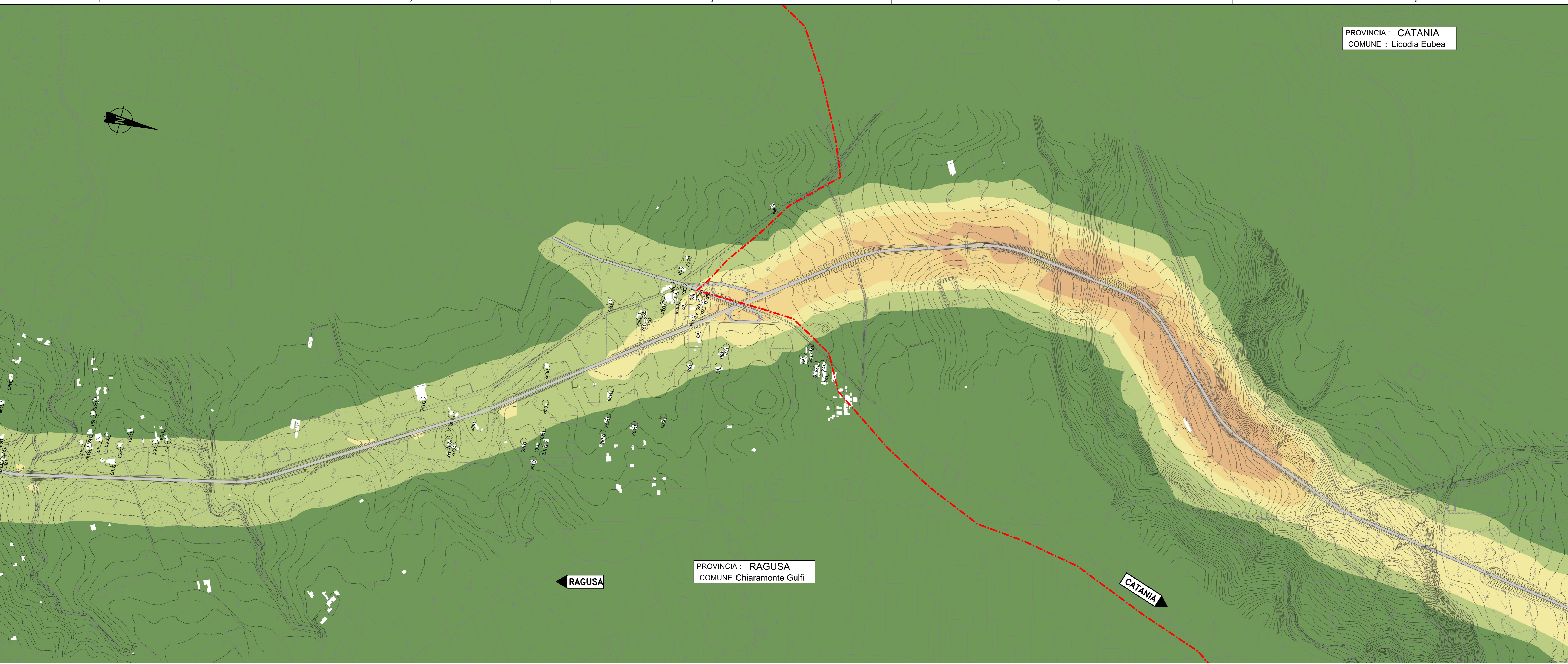


PROVINCIA : CATANIA  
 COMUNE : Licodia Eubea

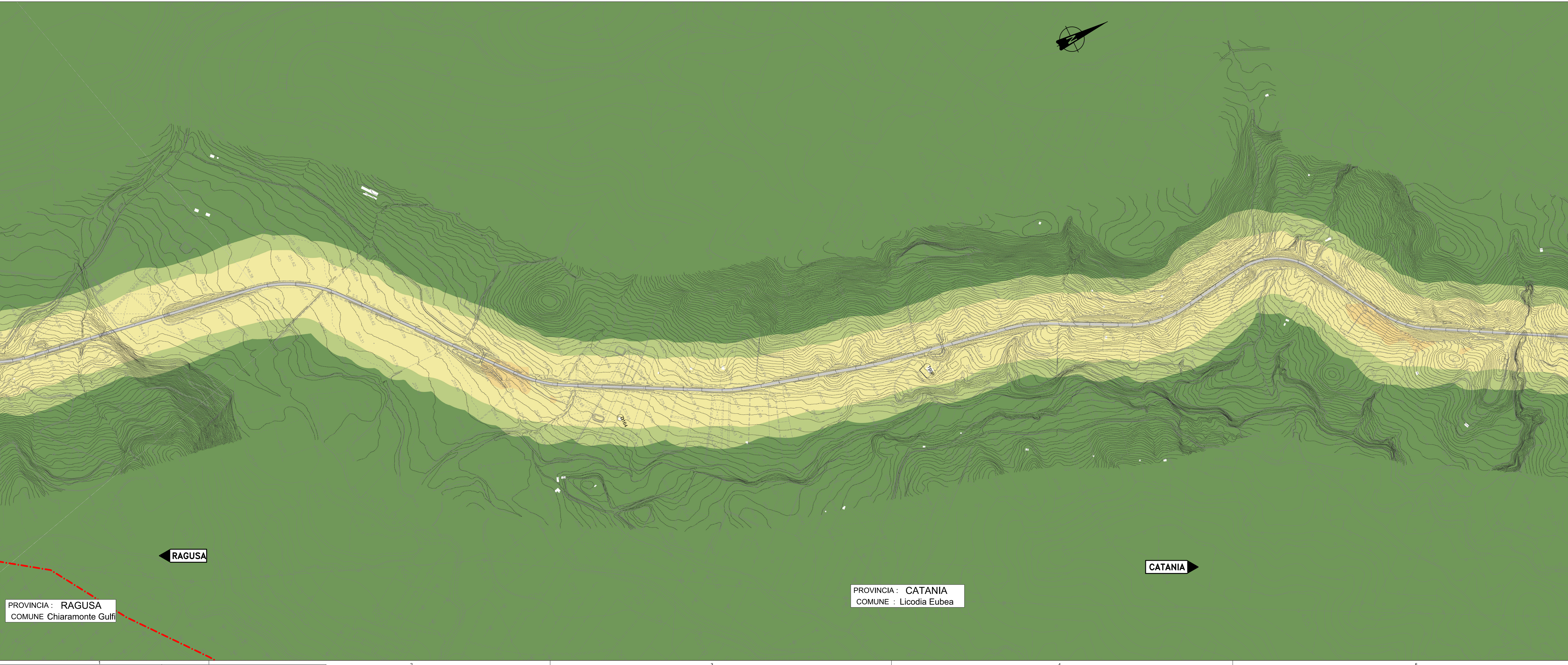


**LEGENDA**

- Tracciato stradale
- Limiti amministrativi
  - Confini Provinciali
  - Confini Comunali
- Concentrazione (µg/mc)
  - < 0.3
  - 0.3 - 0.5
  - 0.5 - 0.7
  - 0.7 - 0.9
  - 0.9 - 1.1
  - 1.1 - 1.3
  - 1.3 - 1.5
  - > 1.5
- Rivietori
- Codice rotonde
- Percorsi cave-carriere
- Deviazioni della viabilità esistenti per la realizzazione delle gallerie



PROVINCIA : RAGUSA  
 COMUNE Chiaramonte Gulfi



PROVINCIA : RAGUSA  
 COMUNE Chiaramonte Gulfi

PROVINCIA : CATANIA  
 COMUNE : Licodia Eubea

Ministero delle Infrastrutture e dei Trasporti  
 Struttura di Vigilanza sulle Concessionarie Autostradali

**AMMODERNAMENTO A N° 4 CORSIE DELLA S.S. 514 "DI CHIARAMONTE" E DELLA S.S. 194 RAGUSANA DALLO SVINCOLO CON LA S.S. 115 ALLO SVINCOLO CON LA S.S. 114.**  
 (C.U.P. F12C0300000001)

**PROGETTO DEFINITIVO**

**PARTE GENERALE AMBIENTE**  
 Studi ambientali e paesaggistici - Atmosfera  
 Concentrazione degli inquinanti PM10 - Corso d'opera - 35° percentile giornaliero Picco - Tavola 3 di 8

**Progettista** SILECspa  
 Responsabile di progetto ed incaricato delle integrazioni tra le varie progettazioni: Ing. Santa Monaco - Ordine Ing. Torino 5769H

**Supporto specialistico** CFarm  
 Caratterizzazione della caratterizzazione delle opere: Ing. Gianmaria De Stavola - Ordine Ing. Venezia 2074

**Consulenze specialistiche**

**Geologo:** Dott. Geologo Fabio Melchiorri, Ordine Geologi del Lazio A.P. n. 663  
**Geotecnica e opere d'arte minori:** Ing. Antonio Alparone, ILISEA

**Opere d'arte principali:** Viadotti: Ing. G. Mondello, Calotte: Ing. G. Guiducci, GP Ingegneria  
**Opere di mitigazione dell'impatto ambientale:** Ecosistemi e paesaggio: Ing. G. Guiducci, Rumore, vibrazioni ed atmosfera: ALTRAN

FASE	TRILT	DISCIPLINA/OPERA	DOC	PROGR.	ST/REV.	FOGLIO	DATA
D01	T1	010	AM055	1	P5	003	0A
RIFERIMENTO ELABORATO							GENNAIO '17
REV.	DATA	DESCRIZIONE	REDAZIONE/VERIFICATO	APPROVATO			
A	GENNAIO '17	Emissione	Alban	D'Amico	Monaco		

IL RESPONSABILE DEL PROCEDIMENTO: SARC SRL  
 IL CONCESSIONARIO: SARC SRL  
 L'ENTITA' COSTRUTTRICE: VISTO PER ACCETTAZIONE