

Interventi tipologici - sestì d'impianto - scala 1:100

AMBITO 1		%	Q.1A
Sparganium angustifolium	10	6	
Myrica communis	10	6	
Pistacia lentiscus	20	12	
Prunus spinosa	20	12	
Rhamnus alaternus	8	5	
Opuntia ficus-indica	8	5	
Emerus major	8	5	
Olea europaea var. sylvestris	8	5	
Smilax aspera	8	5	
Totale	100	60	

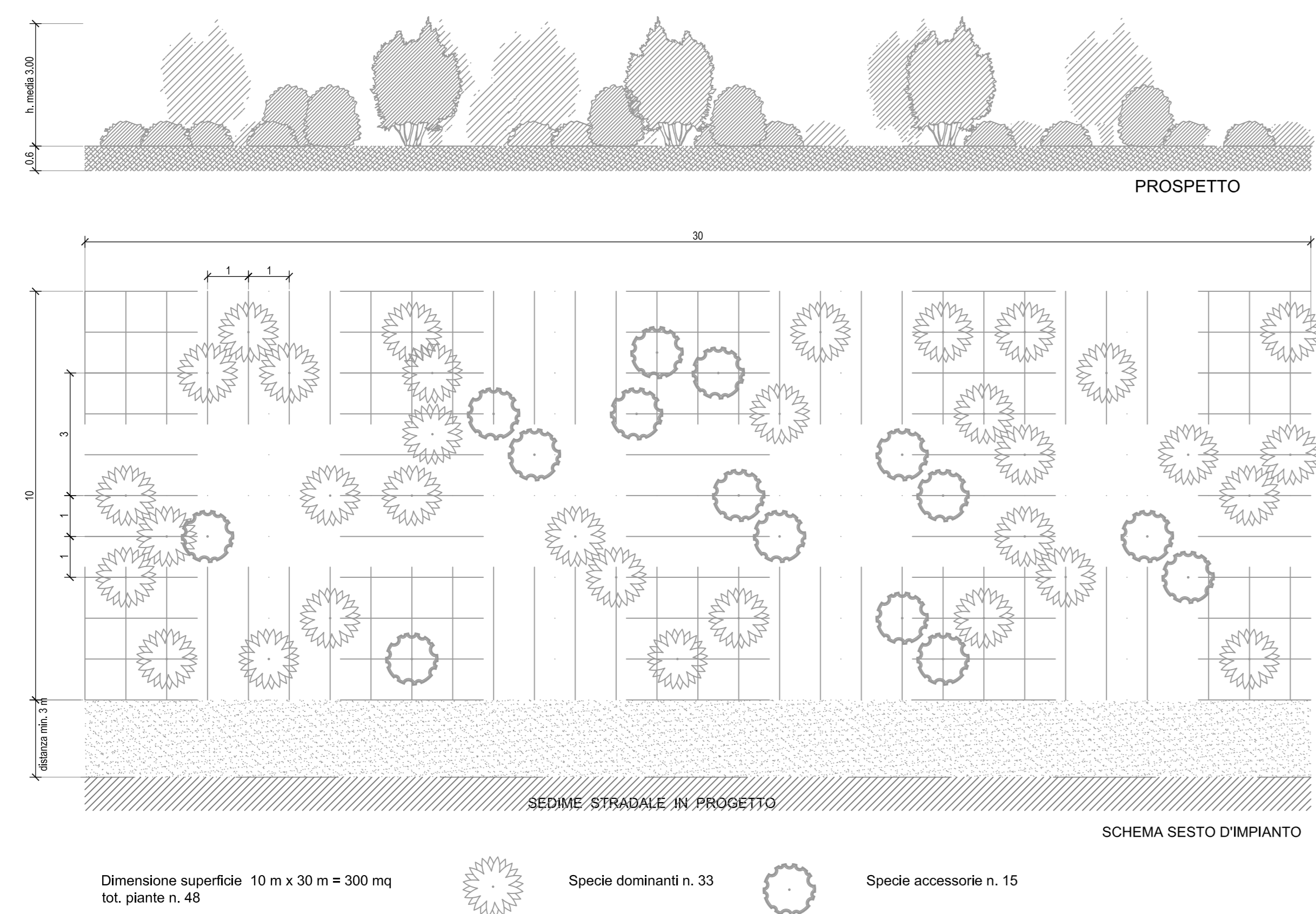
AMBITO 2		%	Q.1A
Arbutus unedo	12	7	
Phillyrea angustifolia	20	12	
Pistacia lentiscus	17	10	
Rhamnus alaternus	20	12	
Callitome villosa	7	4	
Crataegus monogyna	8	5	
Olea europaea var. sylvestris	8	5	
Prunus spinosa	8	5	
Totale	100	60	

AMBITO 3		%	Q.1A
Prunus spinosa	22	13	
Rosa canina	25	15	
Sambucus nigra	13	8	
Ulmus minor	8	5	
Olea europaea var. sylvestris	15	9	
Phillyrea latifolia	8	5	
Pyrus piraster	8	5	
Rhamnus alaternus	8	5	
Totale	100	60	

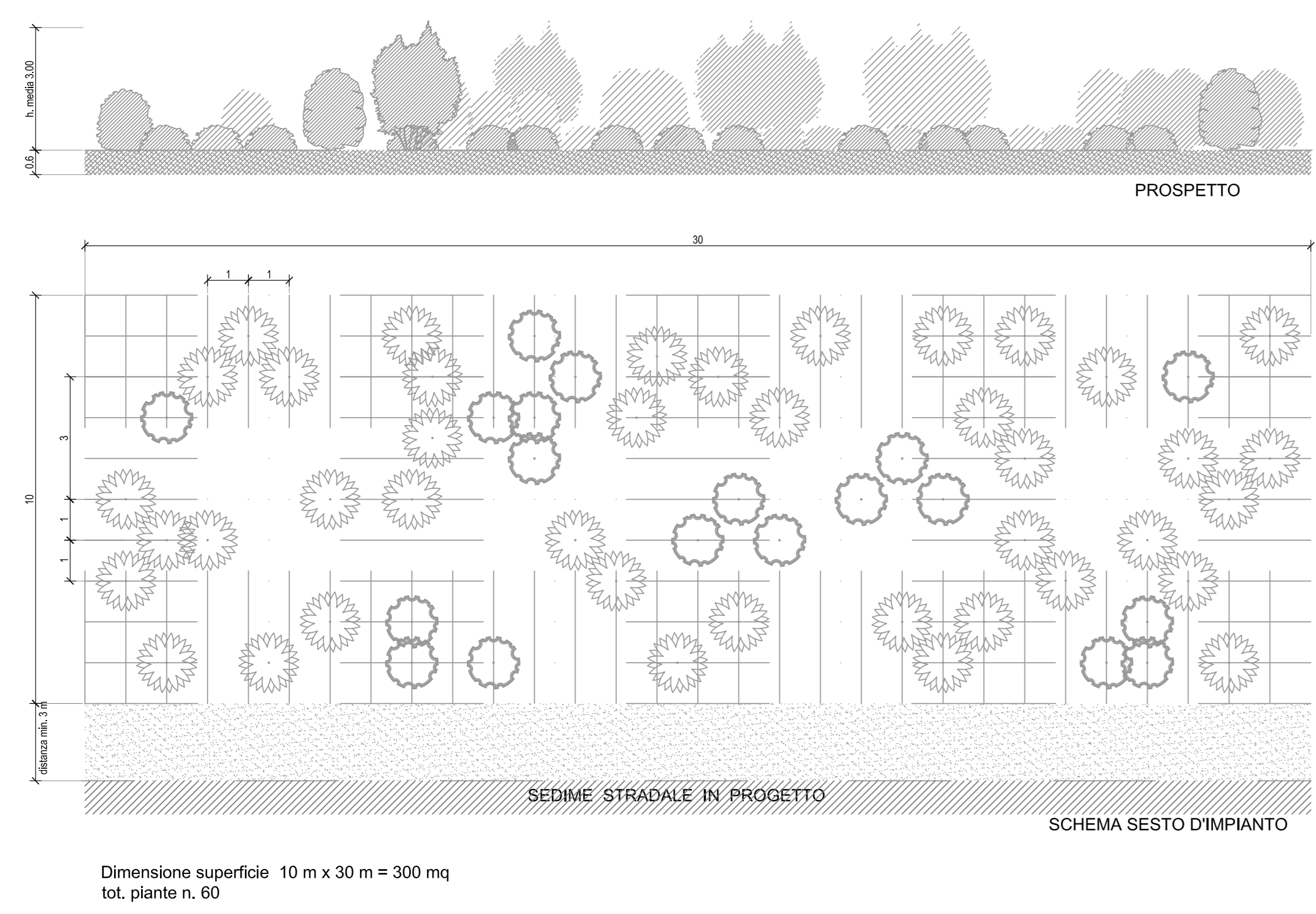
AMBITO 4		%	Q.1A
Pistacia lentiscus	13	8	
Prunus spinosa	20	12	
Rosa canina	20	12	
Sambucus nigra	15	9	
Olea europaea var. sylvestris	7	4	
Phillyrea latifolia	8	5	
Pyrus piraster	8	5	
Rhamnus alaternus	8	5	
Totale	100	60	

AMBITO 5		%	Q.1A
Cornus sanguinea	13	8	
Crataegus monogyna	13	8	
Phillyrea angustifolia	12	7	
Pistacia lentiscus	15	9	
Prunus spinosa	15	9	
Callitome villosa	7	4	
Olea europaea var. sylvestris	8	5	
Pyrus piraster	8	5	
Rhamnus alaternus	8	5	
Totale	100	60	

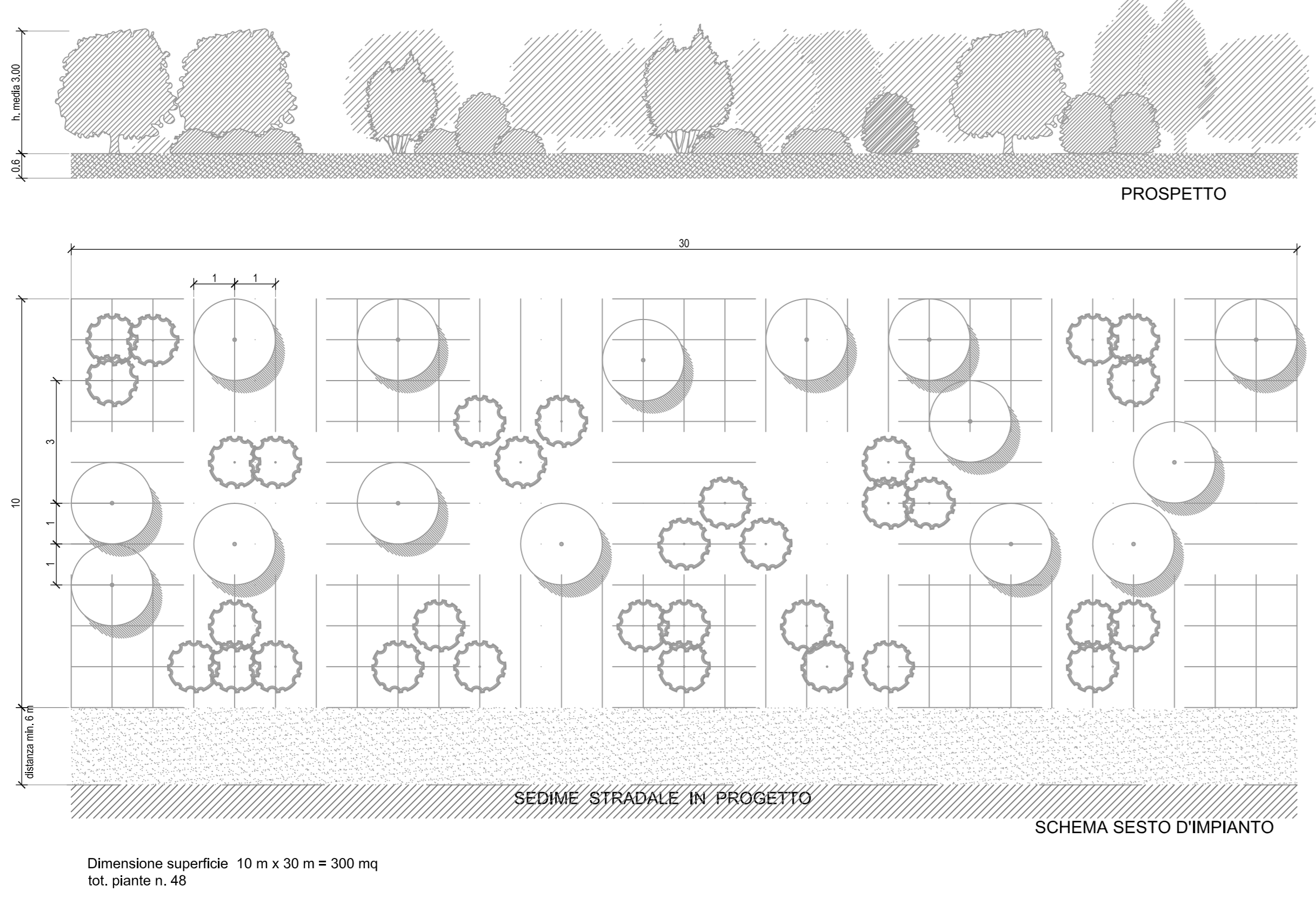
VEG-MA1 MACCHIA ARBUSTIVA



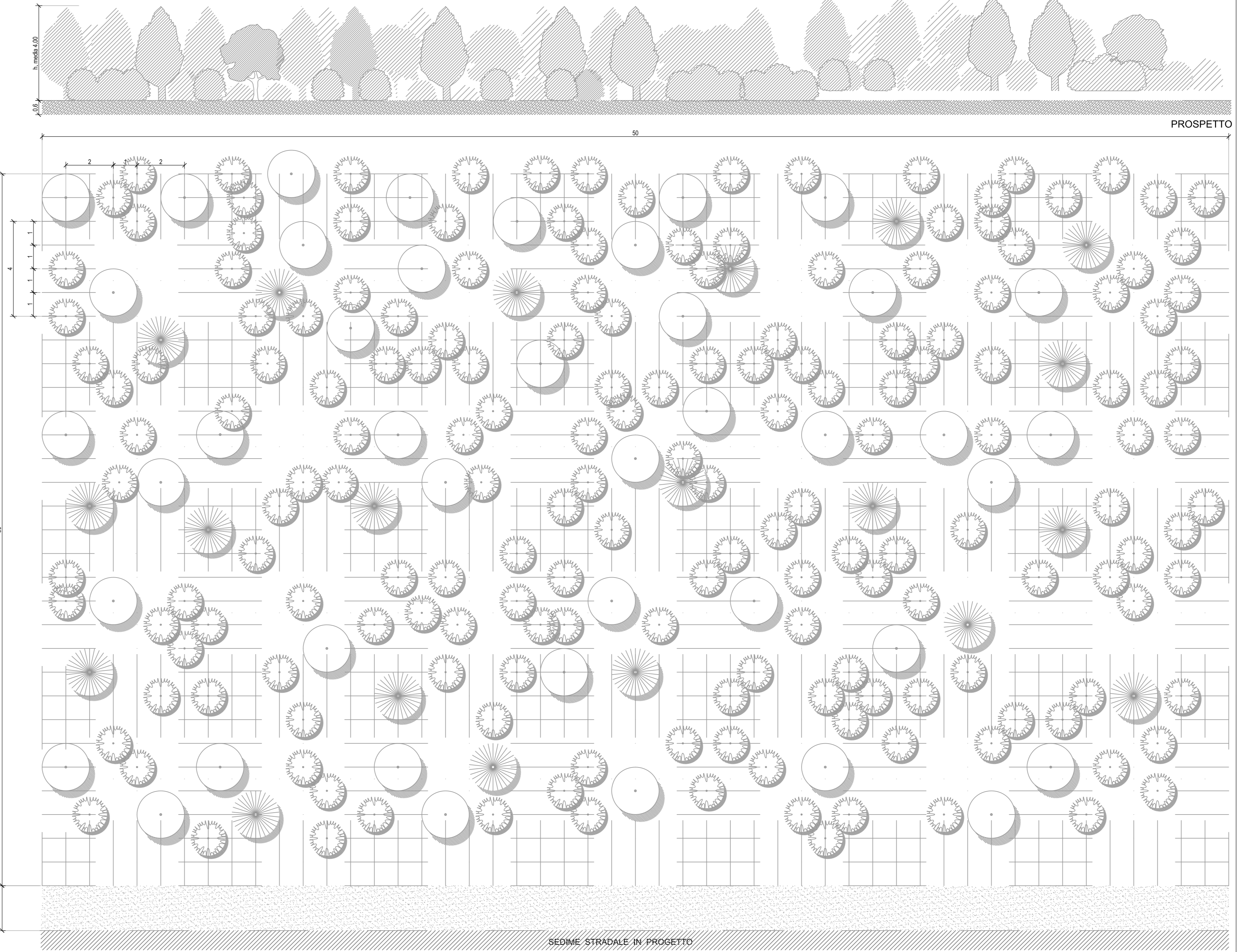
VEG-MA2 MACCHIA ARBUSTIVA DENSA



VEG-MAA1 MACCHIA ARBUSTIVO-ARBOREA

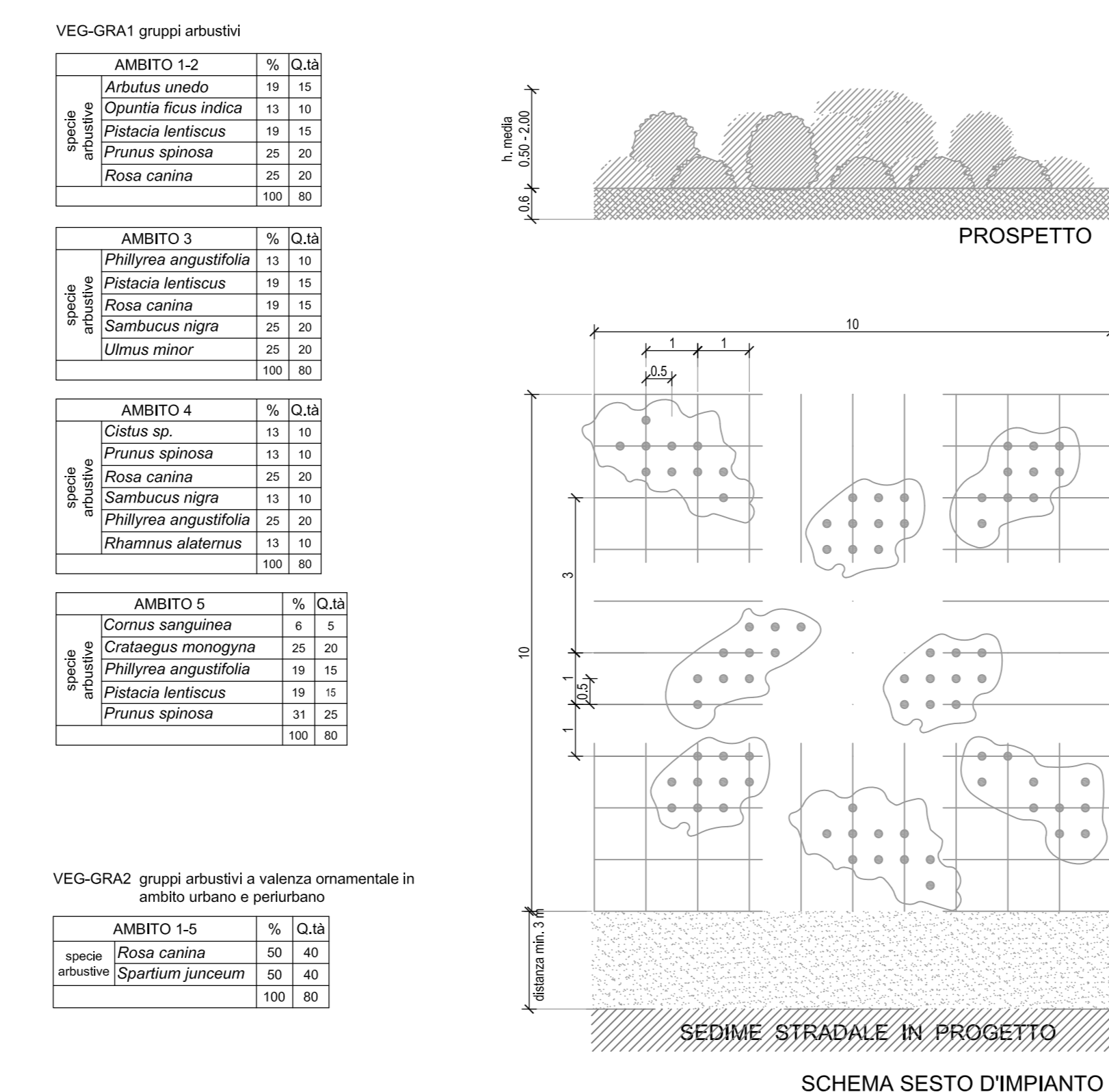


VEG-FOR1 BOSCHETTO MESOFILO



AMBITO 1-5		%	Q.1A
Callitome villosa	6	15	
Cytisus villosus	5	13	
Convolvulus erianthus	13	30	
Daphne laureola	10	25	
Leucosiphon europaeus	13	30	
Lonicera etrusca	10	25	
Prunus spinosa	17	40	
Quercus ilex	13	30	
Quercus pubescens	3	4	
Fraxinus ornus	2	4	
Acer campestre	5	12	
Salix caprea	3	4	
Quercus suber	1	2	
Totale	100	240	

VEG-GRA GRUPPO ARBUSTIVO

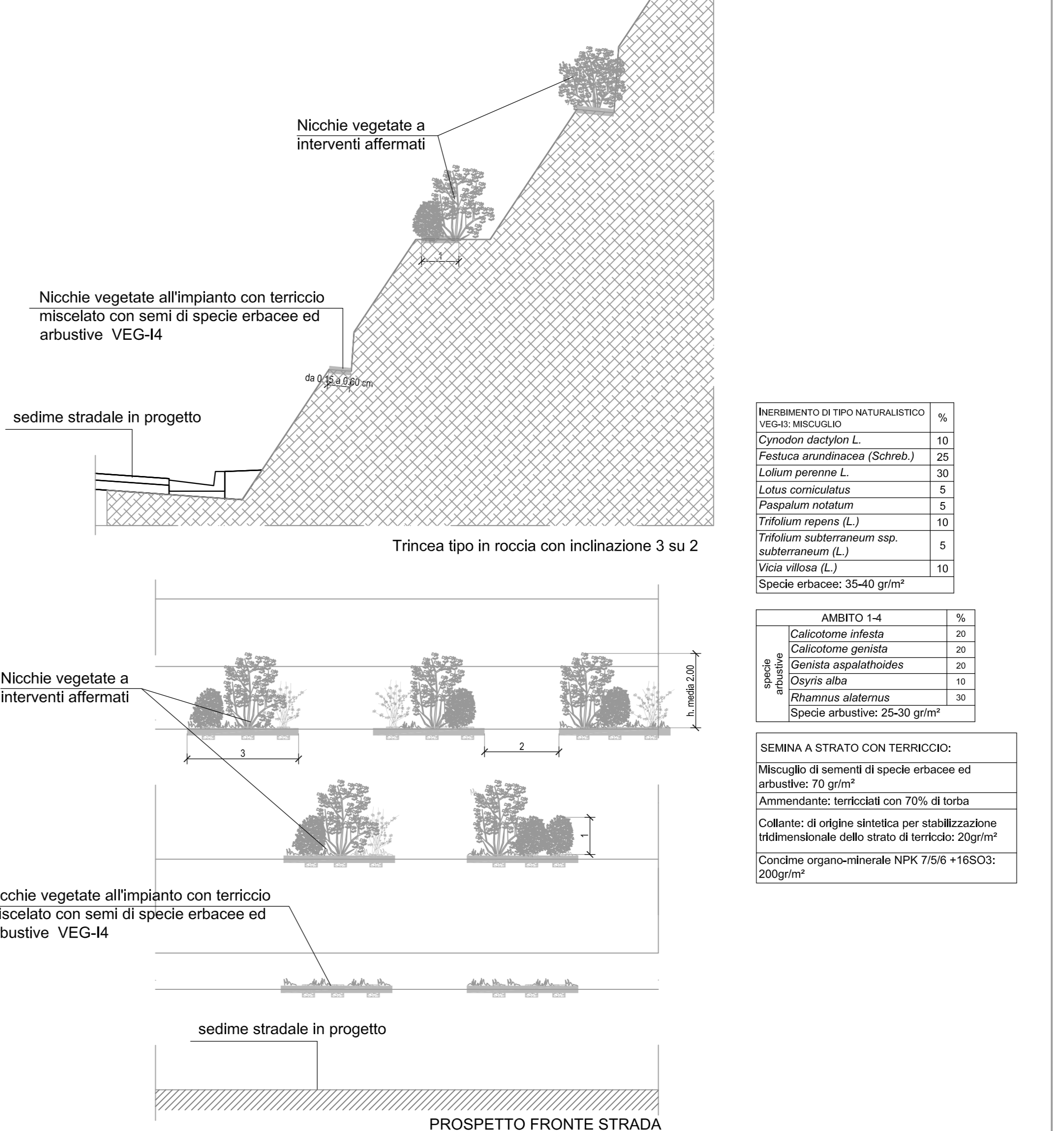


AMBITO 1-2		%	Q.1A
Arbutus unedo	13	15	
Opuntia ficus-indica	13	15	
Pistacia lentiscus	19	22	
Prunus spinosa	25	29	
Rosa canina	25	29	
Totale	100	80	

AMBITO 3		%	Q.1A
Phillyrea angustifolia	13	15	
Pistacia lentiscus	19	22	
Rosa canina	19	22	
Sambucus nigra	25	29	
Phillyrea latifolia	25	29	
Rhamnus alaternus	13	15	
Totale	100	80	

AMBITO 4		%	Q.1A
Cornus sanguinea	6	7	
Crataegus monogyna	25	29	
Phillyrea angustifolia	19	22	
Pistacia lentiscus	19	22	
Prunus spinosa	31	35	
Totale	100	80	

VEG-44 NICCHIE DELLA BIODIVERSITA'



INERIMENTO DI TIPO NATURALISTICO		%
Cynodon dactylon L.	10	
Festuca arundinacea (Schreb.)	25	
Lolium perenne L.	30	
Lolium complanatum	5	
Praxiparium rotatum	5	
Triticum repens (L.)	5	
Triticum subterraneanum ssp. subterraneanum (L.)	5	
Vicia villosa (L.)	5	
Specie erbacee:	35-40 gr/m²	

AMBITO 1-4		%	Q.1A
Callitome villosa	20		
Callitome ganista	20		
Gentiana apollinorhoe	20		
Cypripedium	20		
Rhamnus alaternus	20		
Specie arbustive:	25-30 gr/m²		

Ministero delle Infrastrutture e dei Trasporti
Struttura di Vigilanza sulle Concessionarie Autostradali

AMMODERNAMENTO A N° 4 CORSIE DELLA S.S. 514 "DI CHIARAMONTE" E DELLA S.S. 194 RAGUSANA DALLO SVINCOLO CON LA S.S. 115 ALLO SVINCOLO CON LA S.S. 114. (C.U.P. F12C0300000001)

PROGETTO DEFINITIVO

PARTE GENERALE AMBIENTE
Interventi d'inserimento paesaggistico e ambientale
Interventi Tipologici: Sesti d'impianto
Tavola 6 di 7

Il Progettista
Ing. G. Mandello

Supporto specialistico
SILECS.p.A.
Ottimizzazione della carteggiatura delle opere
Ing. Antonio Alparone
Ing. Gianmaria De Stavola - Ordine Ing. Venezia 2074

Geologo:
Dott. Giorgio Fabio Melchioni
Ordine Geologi del Lazio A.P. n. 663

Consulenze specialistiche
Geotecnica e opere d'arte minori:
Ing. Antonio Alparone
ILISEA

Opere d'arte principali:
Gallerie
Ing. G. Mandello
GP Ingegneria

Opere di mitigazione dell'impatto ambientale:
Ecosistemi e paesaggio
Rumore, vibrazioni ed atmosfera
altran

ITALCONSULT

REPERIMENTO ELABORATO

FASE TRATTO DISCIPLINAZIONE DOC. PROG. ST. REV. FOGLIO DATA
D61 T100 AM074 1 EZ 006 0A 07 06 GENNAIO '17

REV. DATA DESCRIZIONE IDENTIFICAZIONE VERIFICATO APPROVATO
A GENNAIO 17 Emisione

IL RESPONSABILE DEL PROCEDIMENTO
SARC SRL

L'ENTITA' COSTRUTTRICE
VISTO PER ACCETTAZIONE