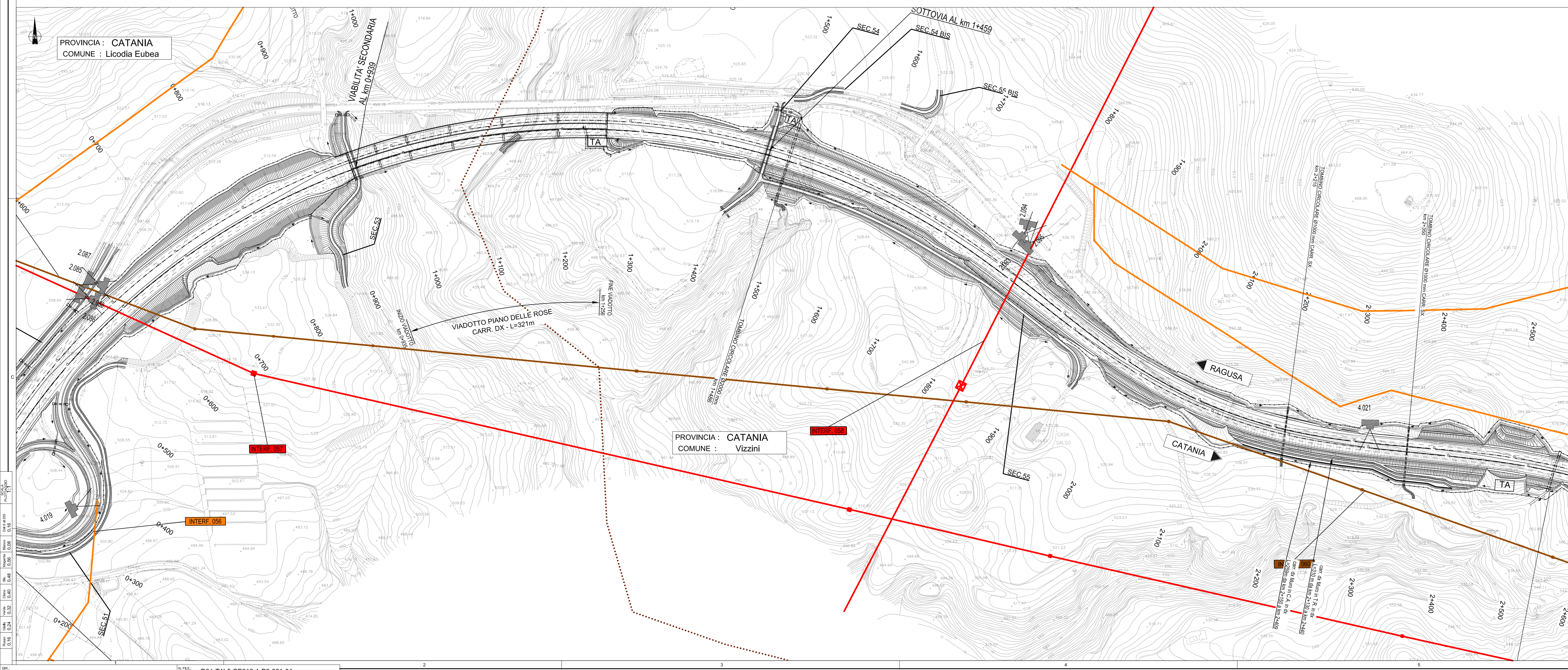
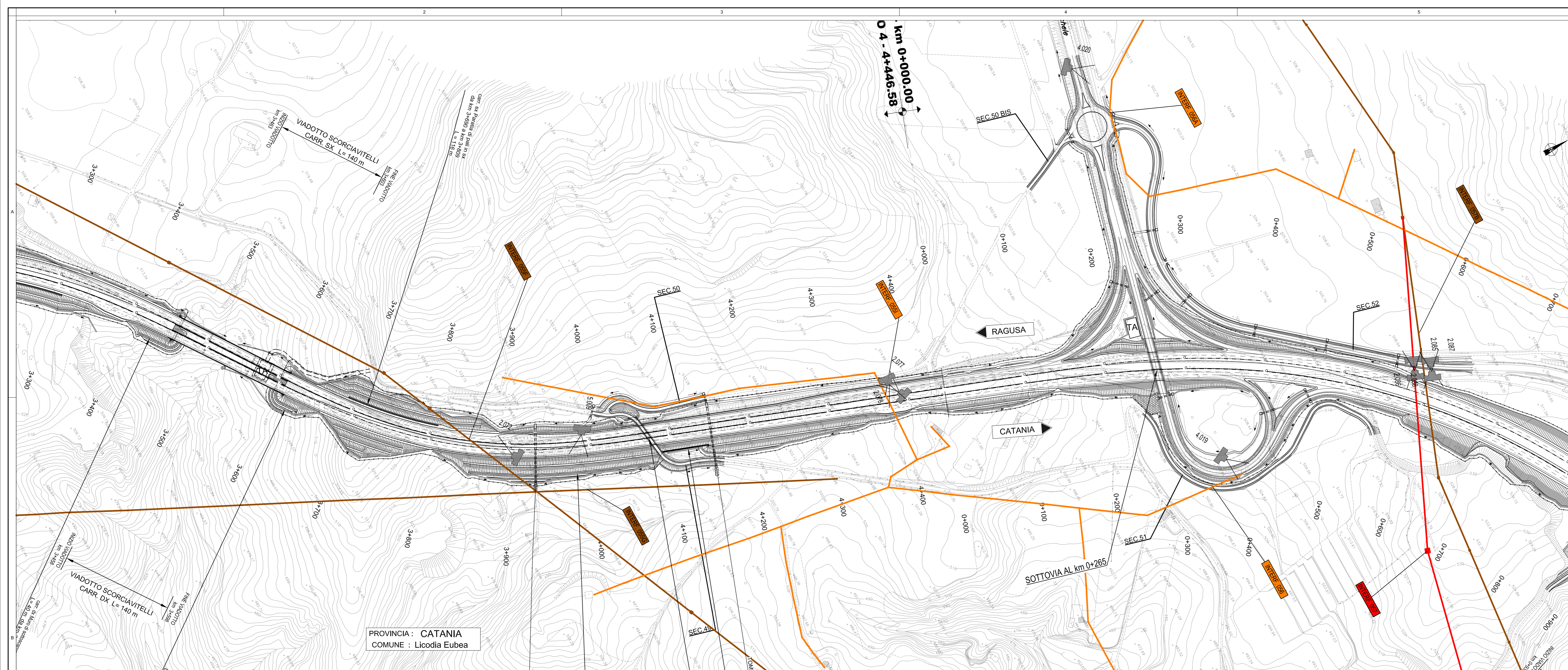


| LEGENDA | |
|---------|---------------------------------------|
| | Linea elettrica ad alta tensione |
| | Linea elettrica a media tensione |
| | Linea elettrica a bassa tensione |
| | Linea telefonica |
| | Melanodotto |
| | Acquedotto |
| | Rete fognaria |
| | Rete irrigua Consorzio Bonifica n. 10 |
| | Rete Fastweb |
| | Cabina elettrica |
| | ID interferenza |
| | Punto di vista fotografico |

| LIMITI AMMINISTRATIVI | |
|-----------------------|---------------------|
| | Confini Regionali |
| | Confini Provinciali |
| | Confini Comunali |



Ministero delle Infrastrutture e dei Trasporti
Struttura di Vigilanza sulle Concessionarie Autostradali

AMMODERNAMENTO A N° 4 CORSIE DELLA S.S. 514 "DI CHIARAMONTE" E DELLA S.S. 194 RAGUSANA DALLO SVINCOLO CON LA S.S. 115 ALLO SVINCOLO CON LA S.S. 114.
(C.U.P. F12C0300000001)

PROGETTO DEFINITIVO

PARTE GENERALE
INTERFERENZE
Planimetrie interferenze - Lotto 5
Tavola 1 di 3

| | |
|--|---|
| Il Progettista Responsabile di progetto ed incaricato delle integrazioni tra le varie prestazioni: Ing. Santo Monaco - Ordine Ing. Torino 57604 | Supporto specialistico Ottimizzazione della certificazione delle opere: Ing. Gianmaria De Stavola - Ordine Ing. Venezia 2074 |
| Geologo: Dott. Geologo Fabio Melchioni Ordine Geologi del Lazio A.P. n. 663 | Geotecnica e opere d'arte minori: Ing. Antonio Alparone |
| Opere d'arte principali: Viadotti: Ing. G. Mondello Gallerie: Ing. G. Guiducci | Opere di mitigazione dell'impatto ambientale: Rumore, vibrazioni ed atmosfera: ALTRAN |

| | |
|---|---|
| Consulenze specialistiche Geologia: Dott. Geologo Fabio Melchioni Ordine Geologi del Lazio A.P. n. 663 | Consulenze specialistiche Geotecnica e opere d'arte minori: Ing. Antonio Alparone |
| Consulenze specialistiche Opere di mitigazione dell'impatto ambientale: Rumore, vibrazioni ed atmosfera: ALTRAN | Consulenze specialistiche Opere di mitigazione dell'impatto ambientale: Rumore, vibrazioni ed atmosfera: ALTRAN |

| | | | | | | | |
|------|-------------|------------------|-------------|------------|-----------|--------|-------------|
| FASE | TR.LI | DISCIPLINA/OPERA | DOC. | PROGR. | ST./REV. | FOGLIO | DATA |
| D01 | T1L5 | SE012 | P6 | 001 | 0A | 01 | GENNAIO '17 |
| REV. | DATA | DESCRIZIONE | NOTIZIONALE | VERIFICATO | APPROVATO | | |
| A | GENNAIO '17 | Emissione | ITC | Elem. | Monaco | | |

| | | |
|----------------------------------|-------------------------------|--|
| IL RESPONSABILE DEL PROCEDIMENTO | IL CONCESSIONARIO SARC SRL | L'ENTITA' COSTRUTTRICE VISTO PER ACCETTAZIONE |
|----------------------------------|-------------------------------|--|