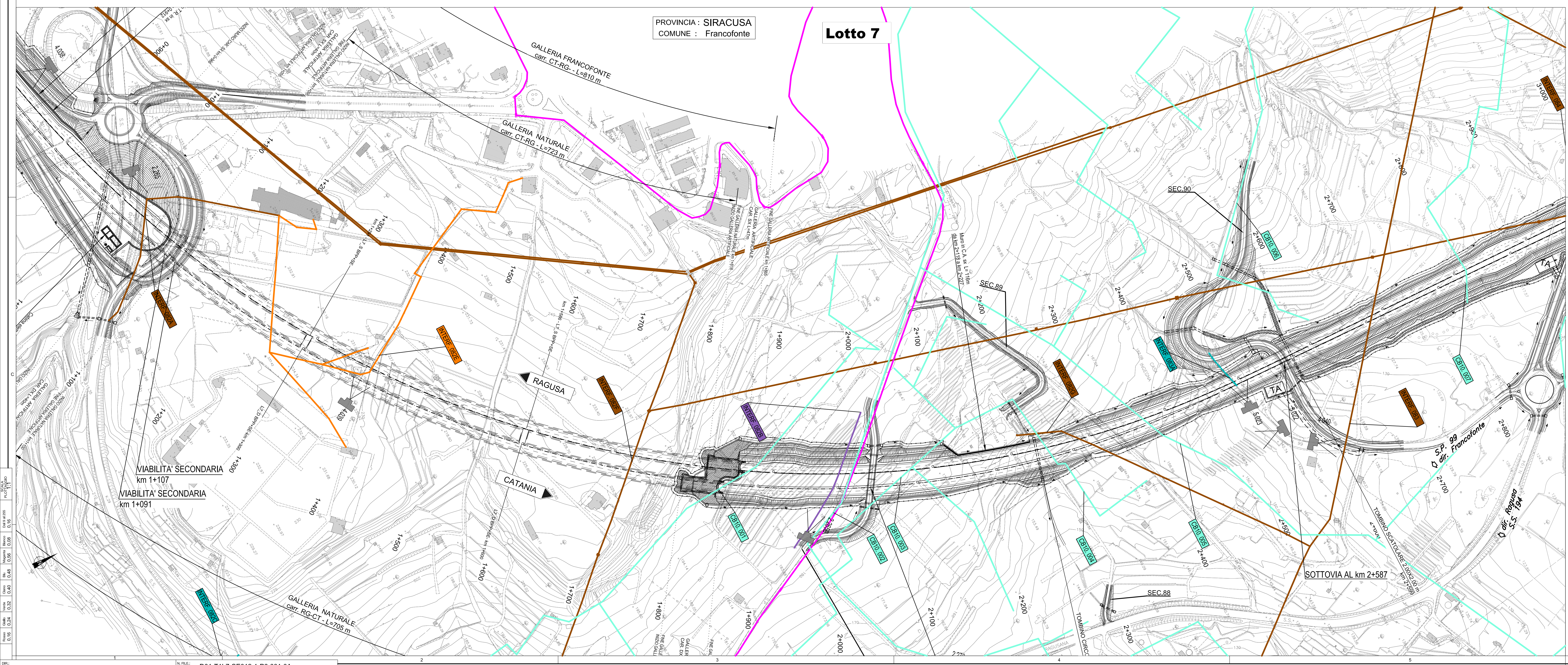


LEGENDA	
	Linea elettrica ad alta tensione
	Linea elettrica a media tensione
	Linea elettrica a bassa tensione
	Linea telefonica
	Melandotto
	Acquedotto
	Rete fognaria
	Rete irrigua Consorzio Bonifica n. 10
	Rete Fastweb
	Cabina elettrica
	ID interferenza
	Punto di vista fotografico

LIMITI AMMINISTRATIVI	
	Confini Regionali
	Confini Provinciali
	Confini Comunali



Ministero delle Infrastrutture e dei Trasporti  
Struttura di Vigilanza sulle Concessionarie Autostradali

**AMMODERNAMENTO A N° 4 CORSIE DELLA S.S. 514 "DI CHIARAMONTE" E DELLA S.S. 194 RAGUSANA DALLO SVINCOLO CON LA S.S. 115 ALLO SVINCOLO CON LA S.S. 114.**  
(C.U.P. F12C03000000001)

**PROGETTO DEFINITIVO**

**PARTE GENERALE**  
**INTERFERENZE**  
Planimetrie interferenze - Lotto 7  
Tavola 1 di 4

<b>Il Progettista</b> Responsabile di progetto ed incaricato delle integrazioni tra le varie prestazioni: Ing. Santa Monaco - Ordine Ing. Torino 5760H	<b>Supporto specialistico</b> Ottimizzazione della carteggiatura delle opere: Ing. Gianmaria De Stivola - Ordine Ing. Venezia 2074
<b>Geologo:</b> Dott. Geologo Fabio Melchioni Ordine Geologi del Lazio A.P. n. 663	<b>Consulenze specialistiche</b> <b>Geotecnica e opere d'arte minori:</b> Ing. Antonio Alparone
<b>Opere d'arte principali:</b> Gallerie Ing. G. Guiducci	<b>Opere di mitigazione dell'impatto ambientale:</b> Rumore, vibrazioni ed atmosfera: altran
<b>ITALCONSULTI</b>	<b>GP Ingegneria</b>

FASE	TR.LT.	DISCIPLINA/OPERA	DOC.	PROGR.	ST. REV.	FOGLIO	DATA
D	01	T	1	L7	SE	01	2-11-17
						P6	001-0A
REV.	DATA	DESCRIZIONE	REGISTRARE/VERIFICATO	APPROVATO			
1	GENNAIO '17	Emissione	rit	Elem	Monaco		

IL RESPONSABILE DEL PROCEDIMENTO	IL CONCESSIONARIO SARC SRL	L'ENTITA' COSTRUTTRICE VETO PER ACCETTAZIONE
----------------------------------	-------------------------------	---