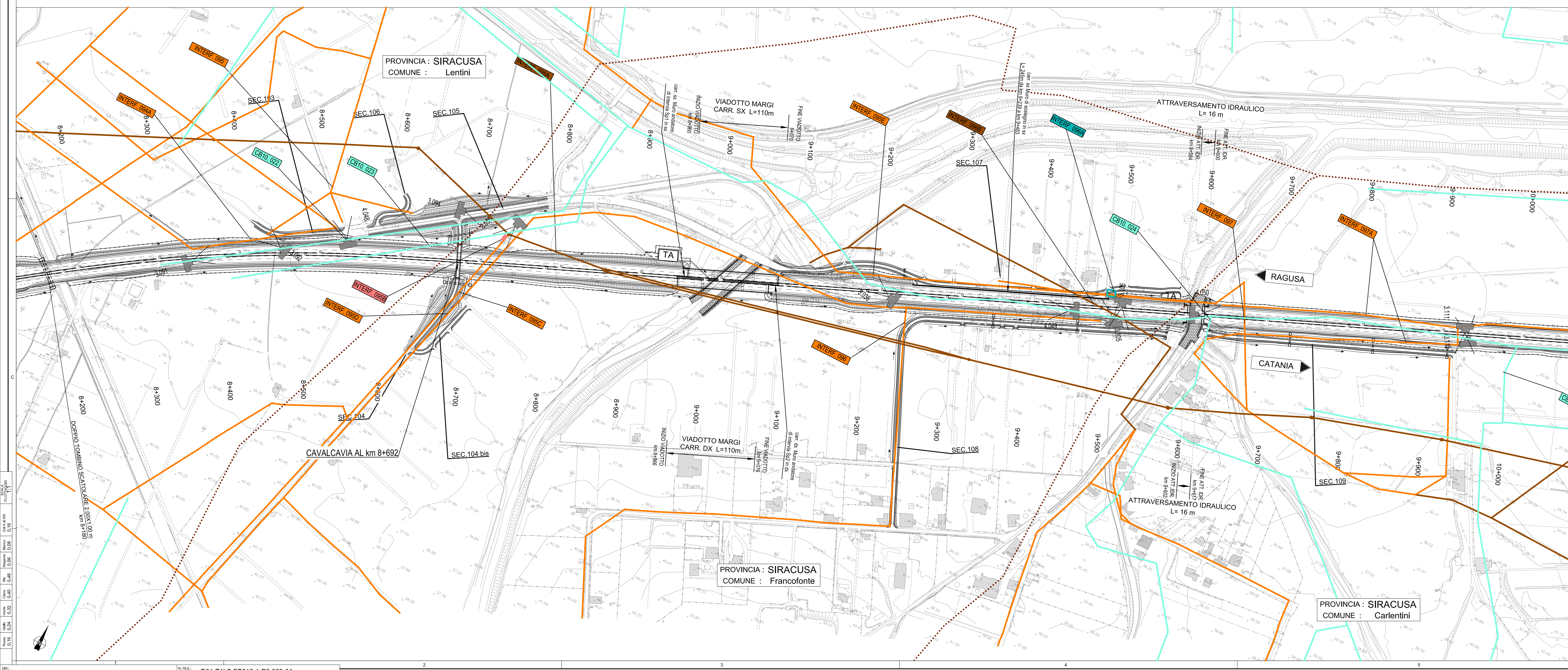
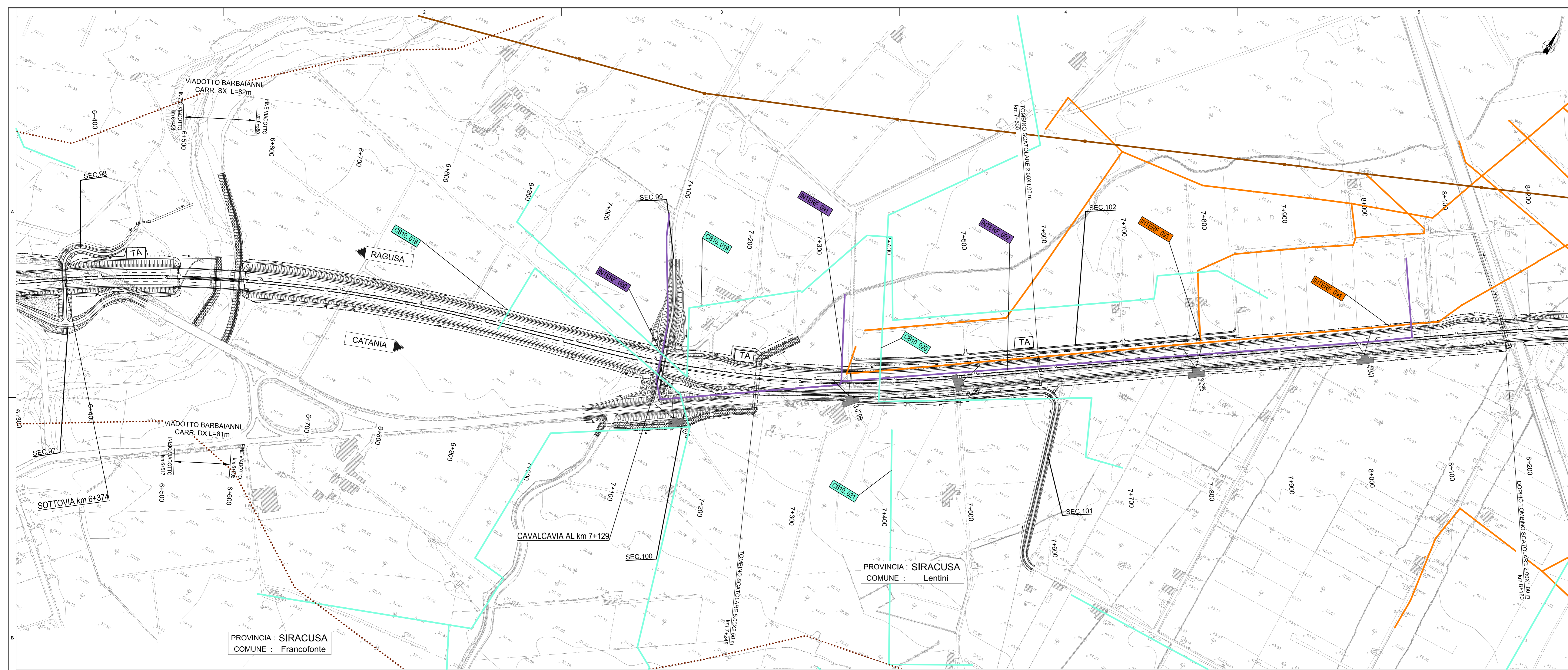


LEGENDA	
	Linea elettrica ad alta tensione
	Linea elettrica a media tensione
	Linea elettrica a bassa tensione
	Linea telefonica
	Melanodotto
	Acquedotto
	Rete fognaria
	Rete irrigua Consorzio Bonifica n. 10
	Rete Fastweb
	Cabina elettrica
	ID interferenza
	Punto di vista fotografico

LIMITI AMMINISTRATIVI	
	Confini Regionali
	Confini Provinciali
	Confini Comunali



Ministero delle Infrastrutture e dei Trasporti
Struttura di Vigilanza sulle Concessionarie Autostradali

AMMODERNAMENTO A N° 4 CORSIE DELLA S.S. 514 "DI CHIARAMONTE" E DELLA S.S. 194 RAGUSANA DALLO SVINCOLO CON LA S.S. 115 ALLO SVINCOLO CON LA S.S. 114.
(C.U.P. F12C0300000001)

PROGETTO DEFINITIVO

PARTE GENERALE
INTERFERENZE
Planimetrie interferenze - Lotto 7
Tavola 3 di 4

Il Progettista Responsabile di progetto ed incaricato delle integrazioni tra le varie progettazioni: Ing. Santa Monaco - Ordine Ing. Torino 57604	Supporto specialistico Ottimizzazione della carteggiatura delle opere: Ing. Gianmaria De Stavola - Ordine Ing. Venezia 2074
Geologo: Dott. Geologo Fabio Melchioni Ordine Geologi del Lazio A.P. n. 663	Geotecnica e opere d'arte minori: Ing. Antonio Alparone
Opere d'arte principali: Viadotti: Ing. G. Mondello Gallerie: Ing. G. Guiducci	Opere di mitigazione dell'impatto ambientale: Rumore, vibrazioni ed atmosfera: altran

ITALCONSULTI	GP Ingegneria
---------------------	----------------------

FASE	TR.LT.	DISCIPLINA/OPERA	DOC.	PROGR.	ST./REV.	FOGLIO	DATA
D01	T1L7	SE012	1	P6	003	0A	GENNAIO '17
REV.	DATA	DESCRIZIONE	PROPOSTO/REVISIONE	VERIFICATO	APPROVATO	ITC	Elem.
1	GENNAIO '17	Emissione					Monaco

IL RESPONSABILE DEL PROCEDIMENTO	IL CONCESSIONARIO SARC SRL	L'ENTITA' COSTRUTTRICE VETO PER ACCETTAZIONE
----------------------------------	-------------------------------	---