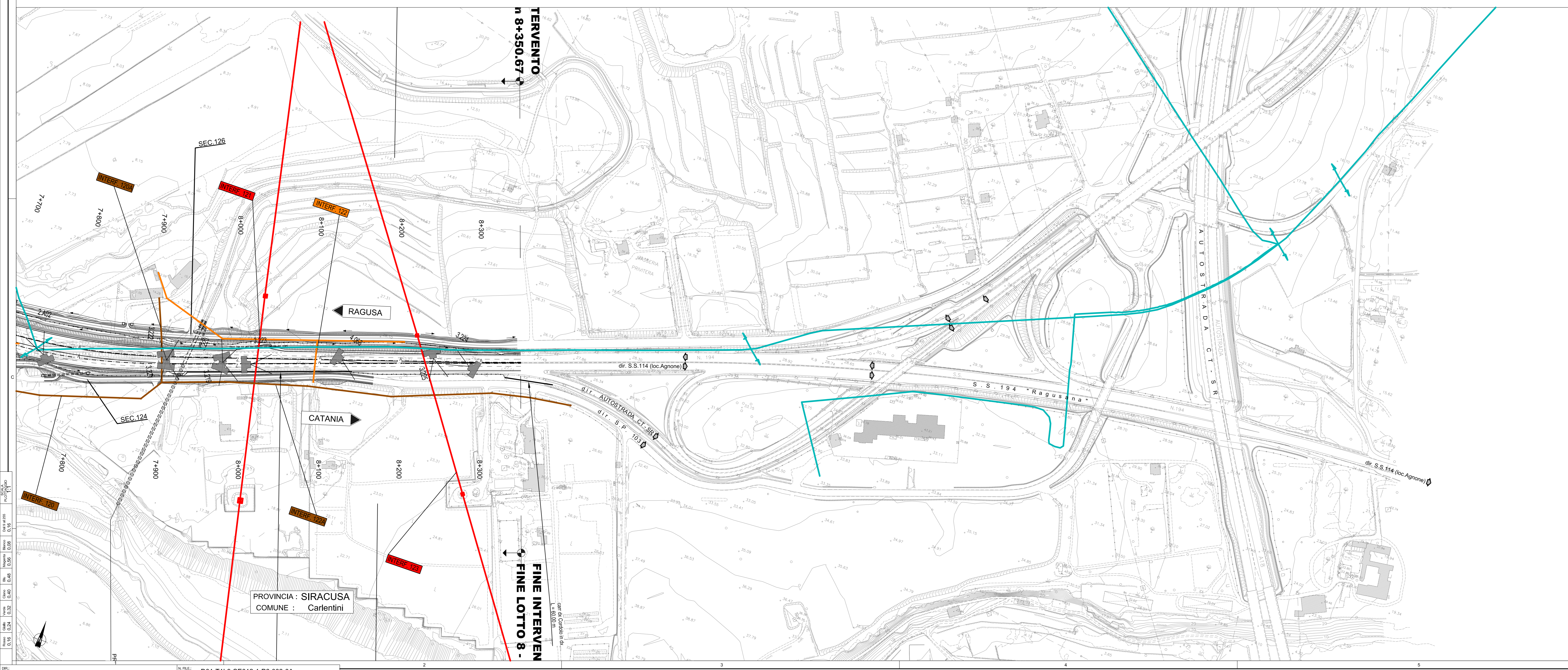


LEGENDA	
	Linea elettrica ad alta tensione
	Linea elettrica a media tensione
	Linea elettrica a bassa tensione
	Linea telefonica
	Melanodotto
	Acquedotto
	Rete fognaria
	Rete irrigua Consorzio Bonifica n. 10
	Rete Fastweb
	Cabina elettrica
	ID interferenza
	Punto di vista fotografico

LIMITI AMMINISTRATIVI	
	Confini Regionali
	Confini Provinciali
	Confini Comunali



Ministero delle Infrastrutture e dei Trasporti
Struttura di Vigilanza sulle Concessionarie Autostradali

AMMODERNAMENTO A N° 4 CORSIE DELLA S.S. 514 "DI CHIARAMONTE" E DELLA S.S. 194 RAGUSANA DALLO SVINCOLO CON LA S.S. 115 ALLO SVINCOLO CON LA S.S. 114.
(C.U.P. F12C03000000001)

PROGETTO DEFINITIVO

PARTE GENERALE
INTERFERENZE
Planimetrie interferenze - Lotto 8
Tavola 3 di 3

Il Progettista		Supporto specialistico	
Responsabile di progetto ed incaricato delle integrazioni tra i vari progettisti: Ing. Santa Monaco - Ordine Ing. Torino 57604		Ottimizzazione della cartella di cantiere: Ing. Gianmaria De Stavola - Ordine Ing. Venezia 2074	
Consulenze specialistiche			
Geologo: Dott. Geologo Fabio Micheli Ordine Geologi del Lazio A.P. n. 663		Geotecnica e opere d'arte minori: Ing. Antonio Alparone	
Opere d'arte principali:			
Viadotti: Ing. G. Mondello Callente Ing. G. Guiducci		Opere di mitigazione dell'impatto ambientale: Rumore, vibrazioni ed atmosfera: altran	
ITALCONSULTI		GP Ingegneria	

FASE	TR.L	DISCIPLINA/OPERA	DOC.	PROGR.	ST./REV.	FOGLIO	DATA
D01	T1L8	SE012	1-P6	003	0A	03/03	GENNAIO '17
REV.	DATA	DESCRIZIONE	REGISTRATORE	VERIFICATO	APPROVATO		
A	GENNAIO '17	Emissione	RIC	Elem	Monaco		

IL RESPONSABILE DEL PROCEDIMENTO	IL CONCESSIONARIO	L'ENTITA' COSTRUTTRICE
	SARC SRL	VELO FOR ACCESSIONE