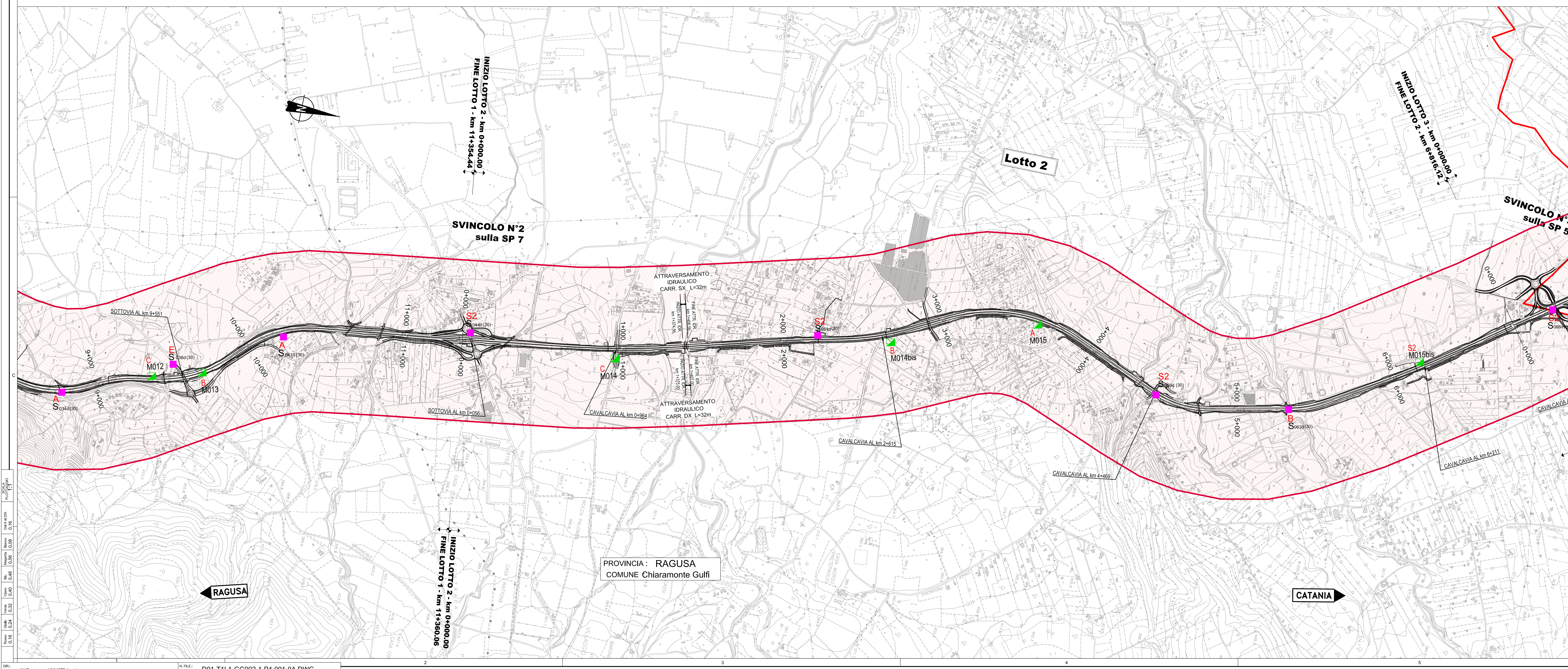


**LEGENDA**

- Zona sismica 2 (Delibera di Giunta Regionale n. 408 del 19.12.2003)
- B M001 MASW con categoria sismica del terreno (B) (NTC 2008)
- B DOWN-HOLE con categoria sismica del terreno (B) (NTC 2008)
- S S001 (H1)



Ministero delle Infrastrutture e dei Trasporti  
Struttura di Vigilanza sulle Concessionarie Autostradali

AMMODERNAMENTO A N° 4 CORSIE DELLA S.S. 514  
"DI CHIARAMONTE" E DELLA S.S. 194 RAGUSANA  
DALLO SVINCOLO CON LA S.S. 115 ALLO  
SVINCOLO CON LA S.S. 114.  
(C.U.P. F12C03000000001)

**PROGETTO DEFINITIVO**

**LOTTO 1**  
GEOLOGIA E GEOTECNICA  
Sismica  
Planimetria con classificazione Sismica del territorio

<b>Progettista</b>		<b>Supporto specialistico</b>	
Responsabile di progetto ed Prestatore delle prestazioni tra le varie prestazioni:		Ottimizzazione della caratterizzazione della opere	
Ing. Santa Monaco - Ordine Ing. Torino 57604		Ing. Giannmaria De Stavola - Ordine Ing. Venezia 2074	
<b>Consulenze specialistiche</b>			
<b>Geologo:</b> Dott. Geologo Fabio Micheli Ordine Geologi del Lazio A.P. n. 663		<b>Geotecnica e opere d'arte minori:</b> Ing. Antonio Alparone	
<b>Opere d'arte principali:</b> Ingegnere Ing. G. Mondello		<b>Opere di mitigazione dell'impatto ambientale:</b> Ecosistemi e paesaggio Ingegnere Ing. G. Guiducci	
ITALCONSULT		altran	

RIFERIMENTO ELABORATO		DATA	
FASE	TRILT	DISCIPLINA/OPERA	DOC
D01	T1	L1	GG002
REV.	DATA	DESCRIZIONE	VERIFICATO
A	GENNAIO '17	Emissione	SAIC

IL RESPONSABILE DEL PROCEDIMENTO	IL CONCESSIONARIO	L'ENTITA' COSTRUTTRICE
	SARC SRL	VELO PER ACCETTAZIONE