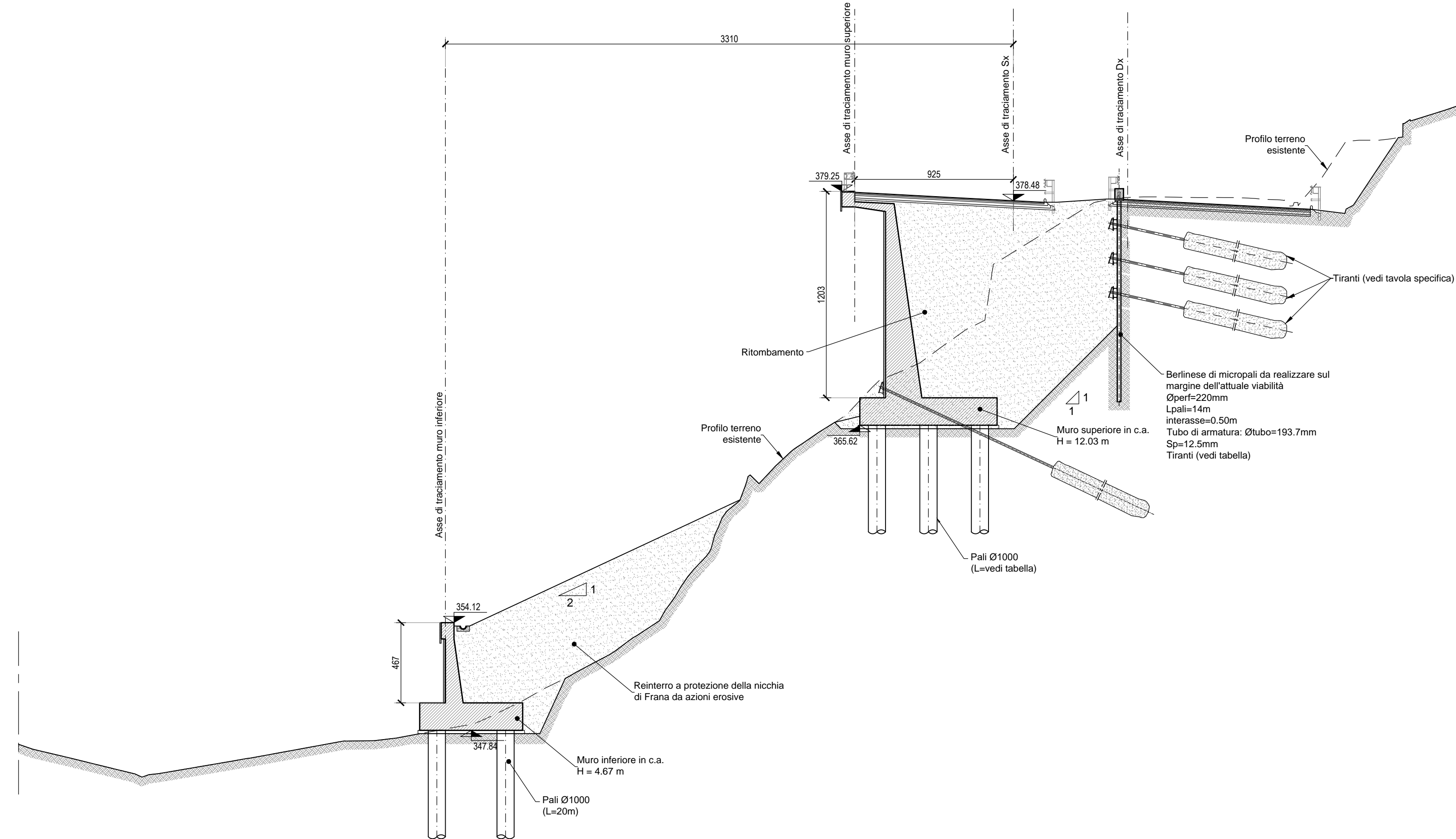
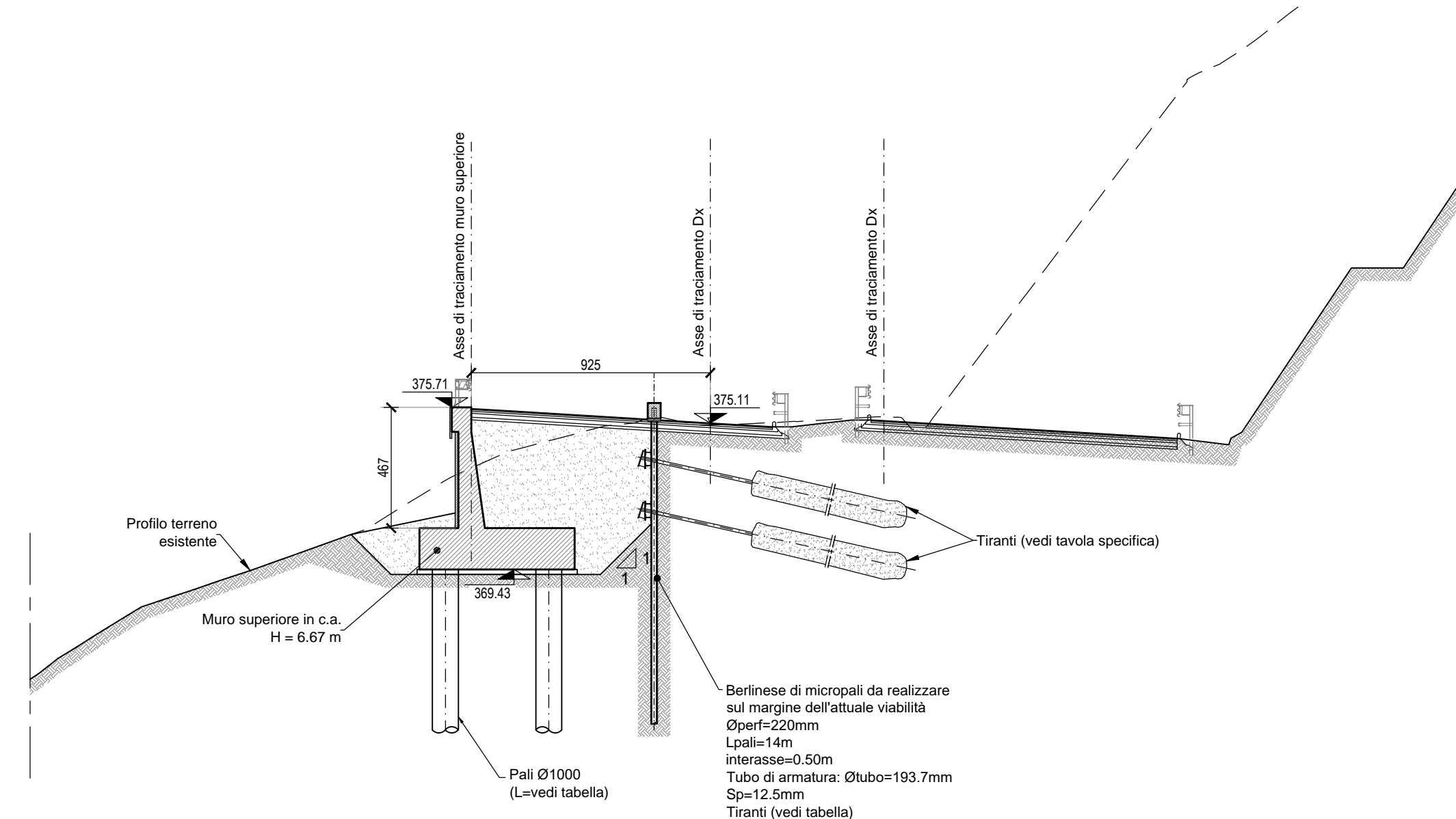


SEZIONE L1-372
pk 7+566.74



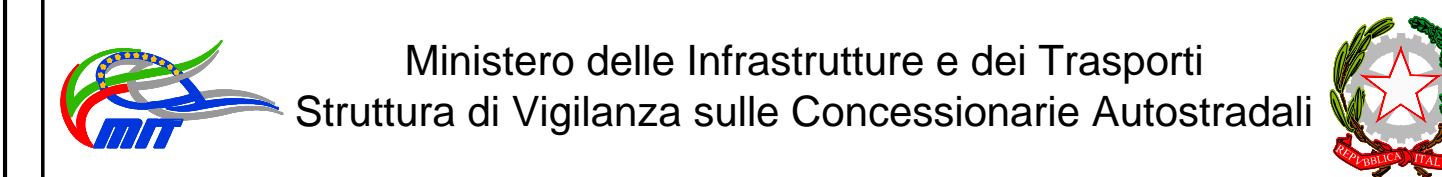
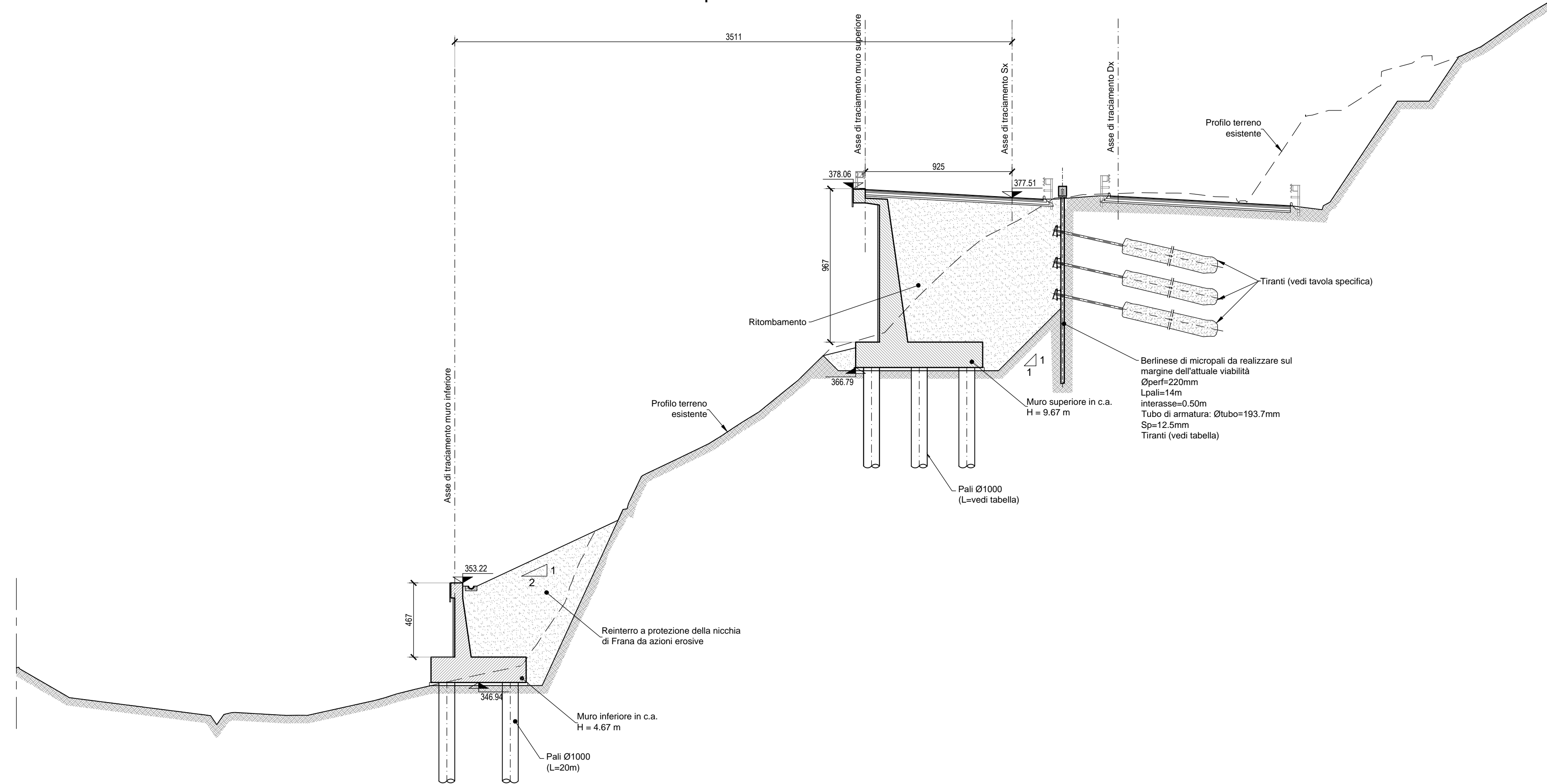
SEZIONE L1-375
pk 7+642.28.00



NOTE

- Le paratie provvisorie devono essere demolite nella parte sommitale per una profondità pari a 1,30m a lavori completati.
- Per la tabella materiali fare riferimento all'elaborato D01-T1L3-OM000-1-DX-000-0A.

SEZIONE L1_373
pk 7+591.90



AMMODERNAMENTO A N° 4 CORSIE DELLA S.S. 514
"DI CHIARAMONTE" E DELLA S.S. 194 RAGUSANA
DALLO SVINCOLO CON LA S.S. 115 ALLO
SVINCOLO CON LA S.S. 114.
(C.U.P. F12C03000000001)

PROGETTO DEFINITIVO

LOTTO 1
GEOLOGIA E GEOTECNICA
Geotecnica
Stabilizzazione di versante
Intervento in SX dal km 7+481 al km 7+649 - Sezioni trasversali

Il Progettista	Supporto specialistico
Responsabile di progetto ed incaricato delle integrazioni tra le varie prestazioni: Ing. Santa Monaco - Ordine Ing. Torino 5760H	Optimizzazione della cantierizzazione delle opere Ing. Gianmaria De Stavola - Ordine Ing. Venezia 2074

Consulenze specialistiche	
Geologo: Dott. Geologo Fabio Melchiorri Ordine Geologi del Lazio A.P. n 663	Geotecnica e opere d'arte minori: Ing. Antonio Alparone
Opere d'arte principali: Viadotti Ing. G. Mondello	Opere di mitigazione dell'impatto ambientale: Gallerie Ing. G. Guiducci Ecosistemi e paesaggio Rumore, vibrazioni ed atmosfera

RIFERIMENTO ELABORATO		DATA	
FASE	TRLT	DISCIPLINA/OPERA	DOC
D01	T1L1	GT053-1	EZ-002-0A
REV.	DATA	DESCRIZIONE	REDAITTO/CONSULENTE
A	GENNAIO '17	Emissione	ALISEA

IL RESPONSABILE DEL PROCEDIMENTO	IL CONCESSIONARIO SARC SRL	L'ENTITA' COSTRUTTRICE VISTO PER ACCETTAZIONE
----------------------------------	-------------------------------	--

DIR.: K:\Commesse\01110E\laborat
N. FILE: D01-T1L1-GT053-1-EZ-002-0A