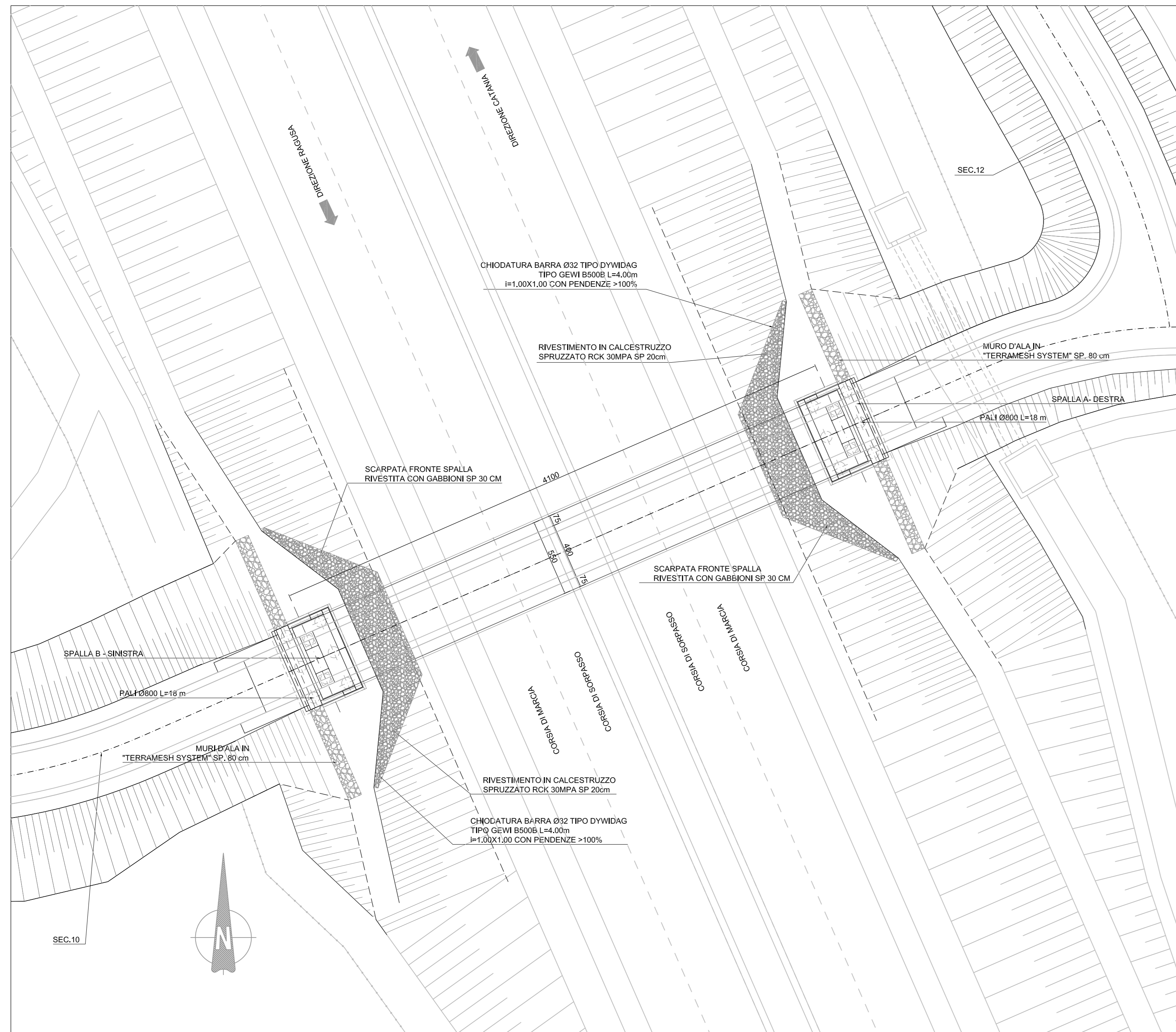
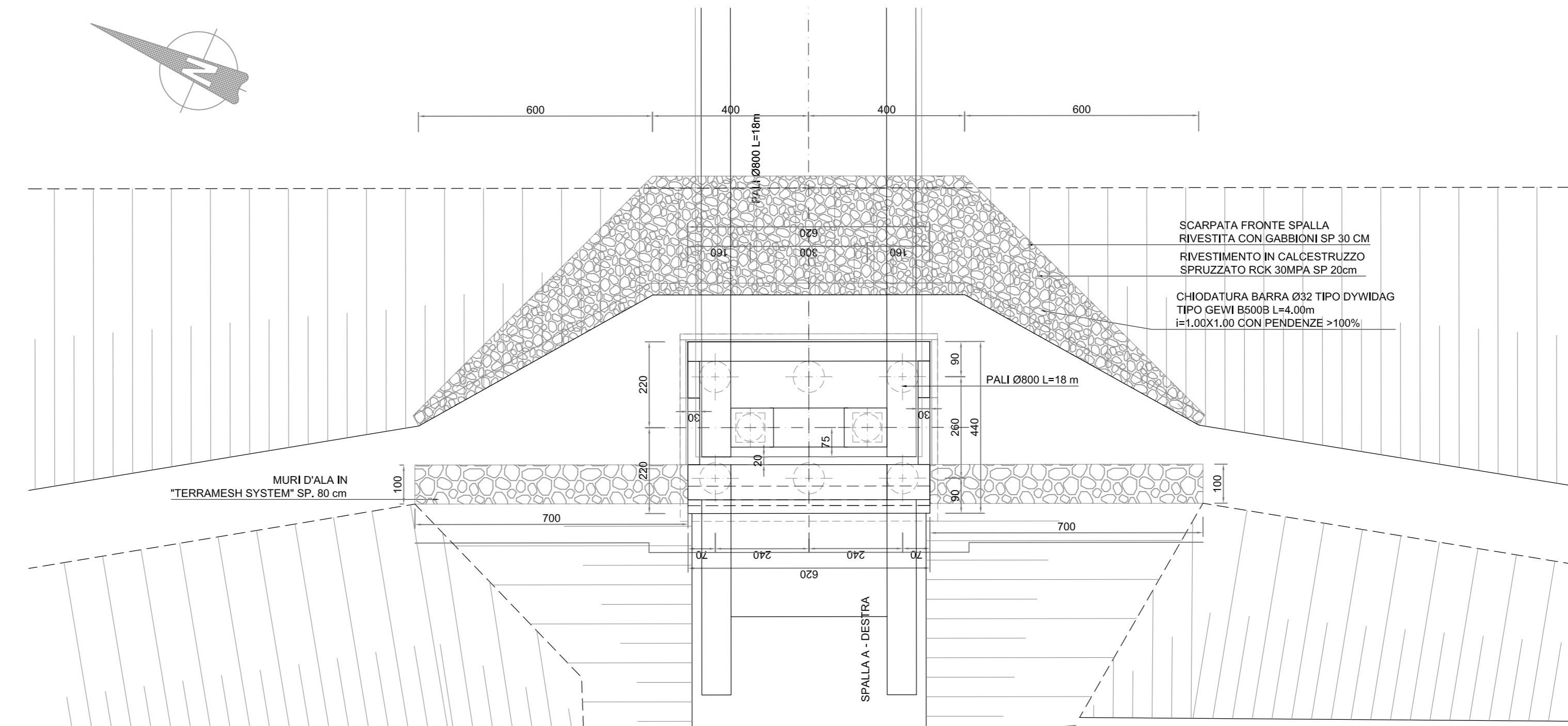


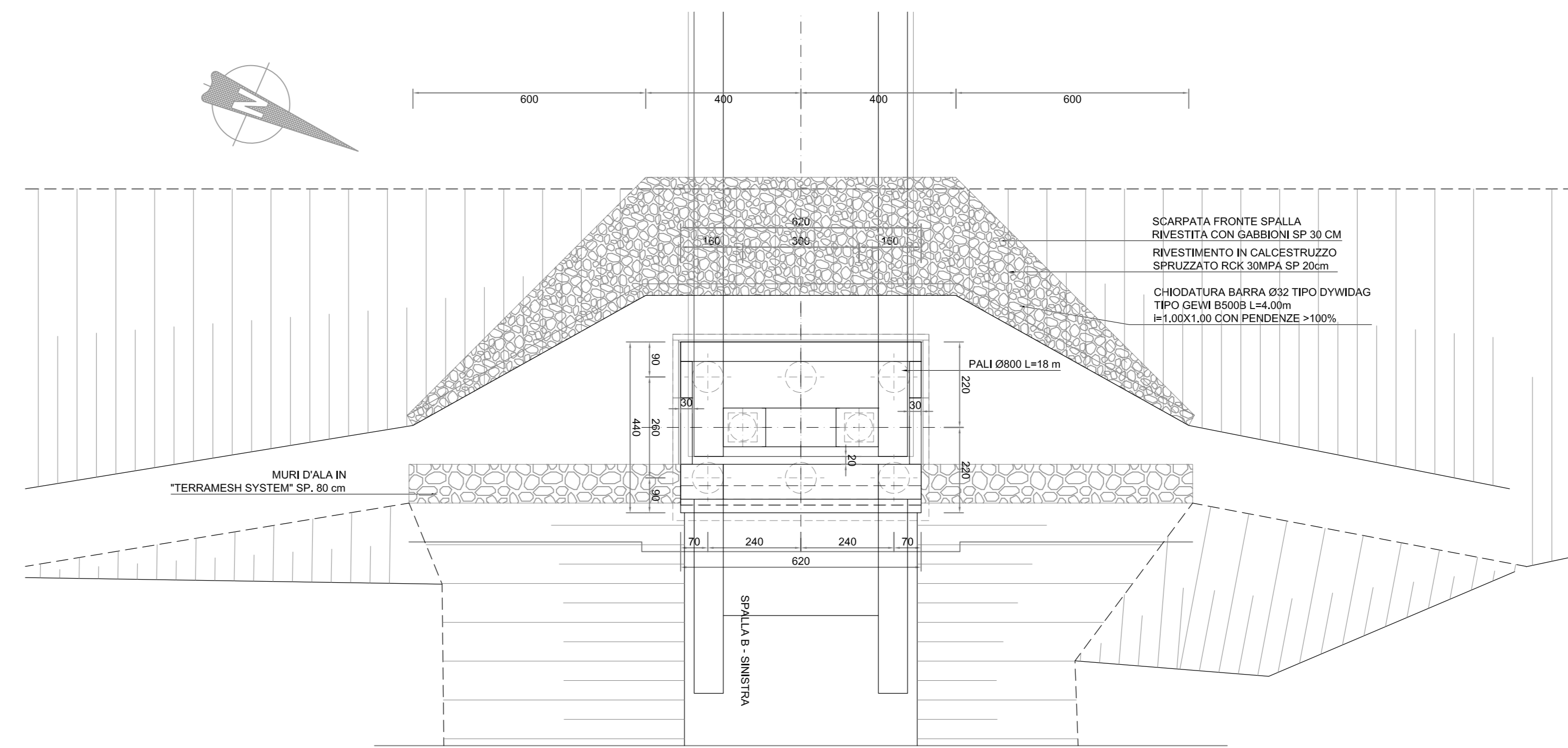
STRALCIO PLANIMETRICO  
SCALA 1:200



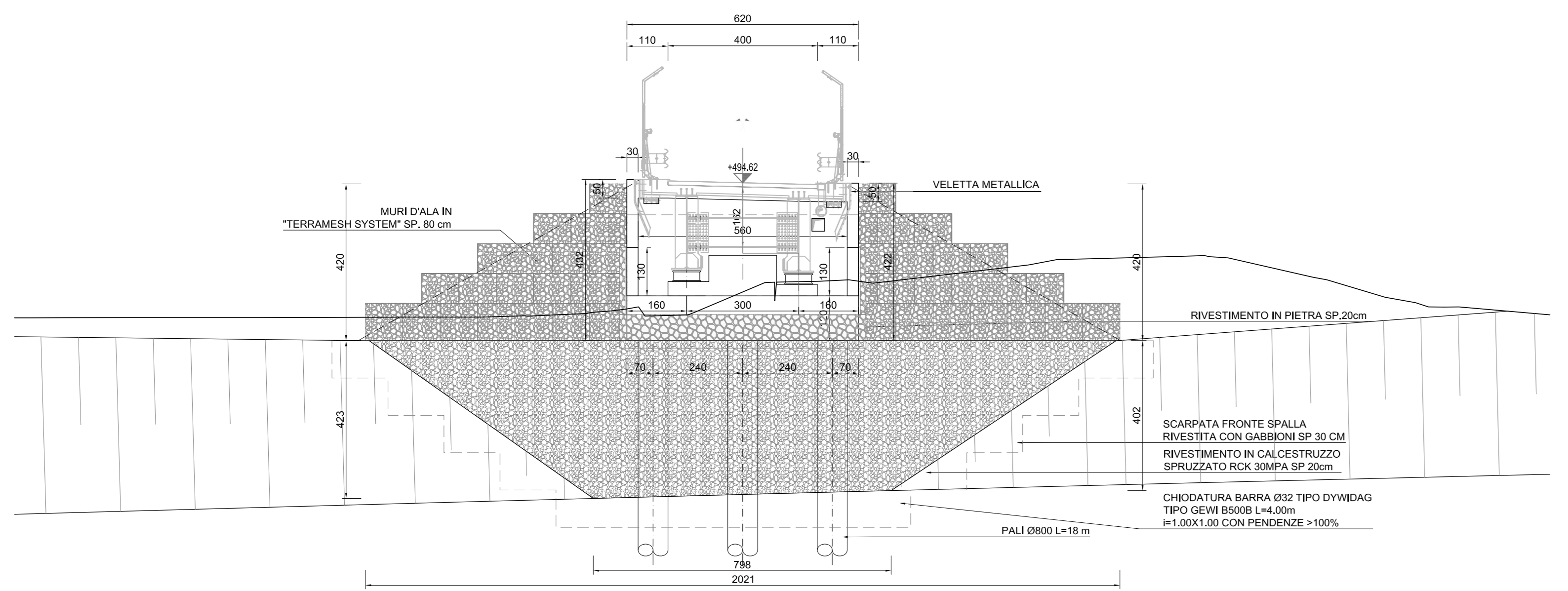
SPALLA A - DESTRA  
PIANTA  
SCALA 1:100



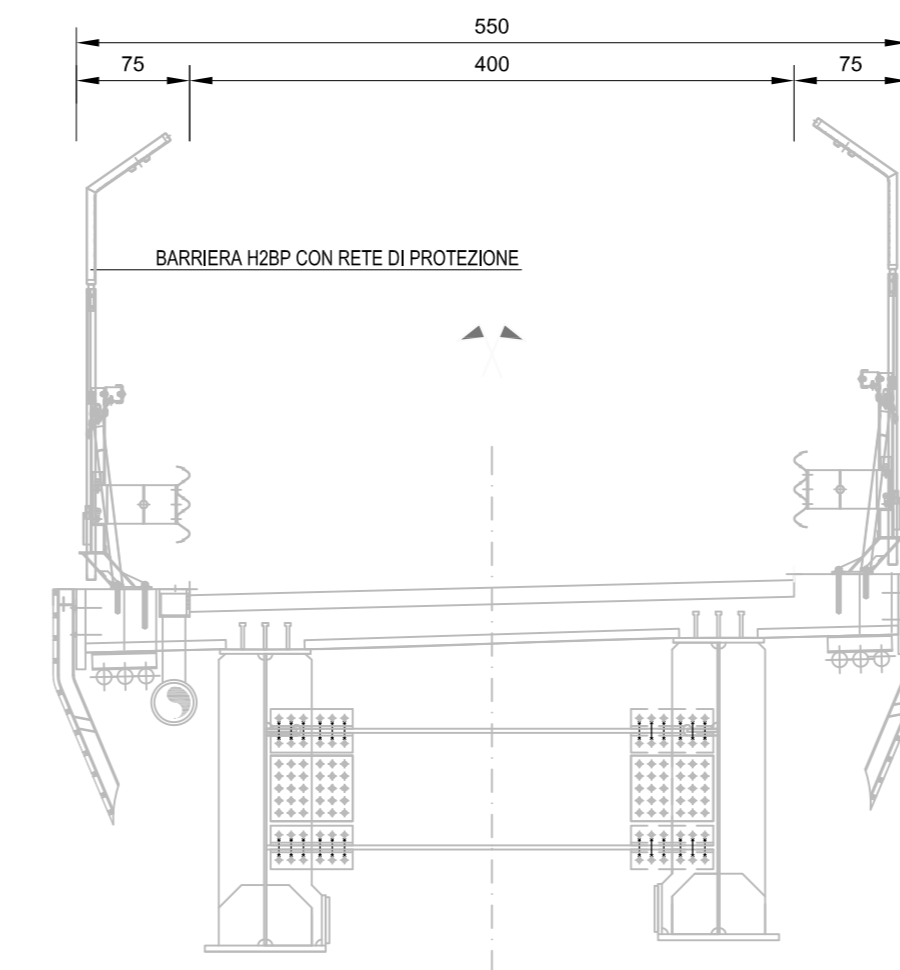
SPALLA B - SINISTRA  
PIANTA  
SCALA 1:100



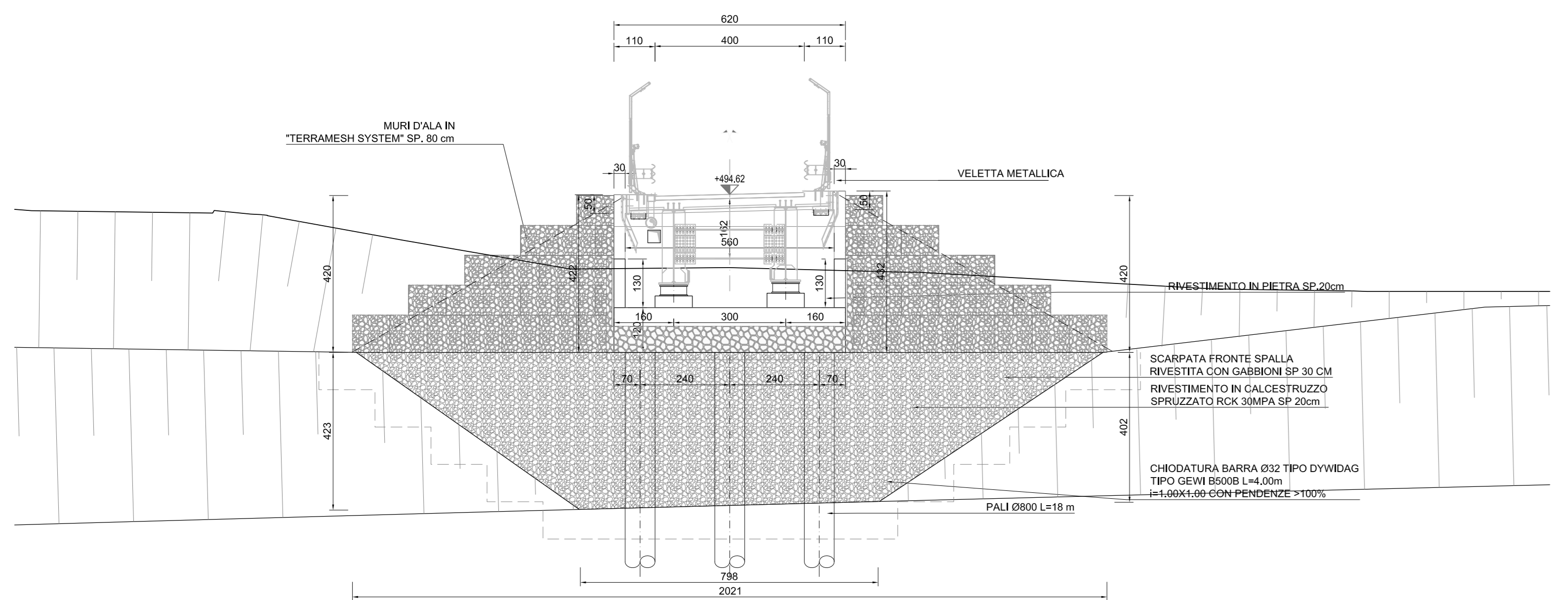
SPALLA B - SINISTRA  
PROSPETTO FRONTALE  
SCALA 1:100



SEZIONE TRASVERSALE  
SCALA 1:50



SPALLA A - DESTRA  
PROSPETTO FRONTALE  
SCALA 1:100



Ministero delle Infrastrutture e dei Trasporti  
Struttura di Vigilanza sulle Concessionarie Autostradali

AMMODERNAMENTO A N° 4 CORSIE DELLA S.S. 514  
"DI CHIARAMONTE" E DELLA S.S. 194 RAGUSANA  
DALLO SVINCOLO CON LA S.S. 115 ALLO  
SVINCOLO CON LA S.S. 114.  
(C.U.P. F12C03000000001)

PROGETTO DEFINITIVO

LOTTO 1  
OPERE D'ARTE MINORI  
Cavalcavia al km 5+204  
Disegno d'insieme  
Planimetrie, prospetti e sezione

**Il Progettista** Supporto specialistico  
SILECSpa  
Gfarm

Responsabile di progetto ed incaricato delle integrazioni tra le varie progettazioni: Ing. Santo Monaco - Ordine Ing. Torino 5760H  
Optimizzazione della certificazione delle opere: Ing. Gianmaria De Stavola - Ordine Ing. Venezia 2074

**Consulenze specialistiche**  
Geologo: Dott. Geologo Fabio Melchioni - Ordine Geologi del Lazio A.P. n. 663  
Geotecnica e opere d'arte minori: Ing. Antonio Alparone  
Opere d'arte principali: Gallente Ing. G. Guiducci  
Ecossistemi e paesaggio: GP Ingegneria  
Opere di mitigazione dell'impatto ambientale: Rumore, vibrazioni ed atmosfera: altran

ITALCONSULT

FASE	TR/LT	DISCIPLINA/OPERA	DOC.	PROGR.	ST./REV.	FOGLIO	DATA
D01	T1	L1	OMC03	1	EZ	001	0A
REV.	DATA	DESCRIZIONE	REGISTRAZIONE	VERIFICATO	APPROVATO		
A	GENNAIO '17	Emissione	EFARM	De Stavia	Monaco		

IL RESPONSABILE DEL PROCEDIMENTO: IL CONCESSIONARIO SARC SRL  
L'ENTITA' COSTRUTTRICE: VETO PER ACCETTAZIONE