

CARPENTERIA
MURO DA 2.01+3.00
Scala 1:50

CARPENTERIA
MURO DA 3.01+4.00
Scala 1:50

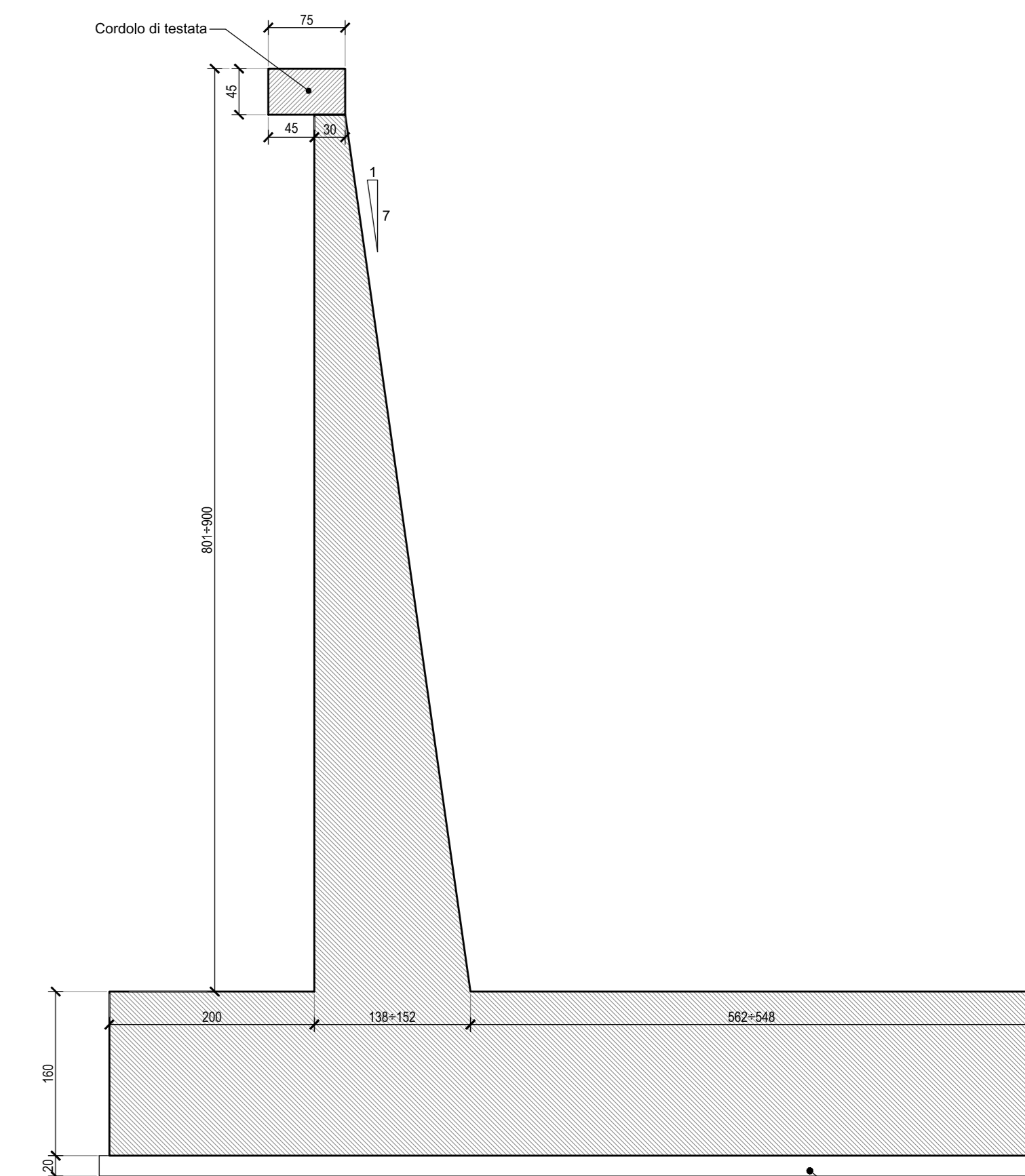
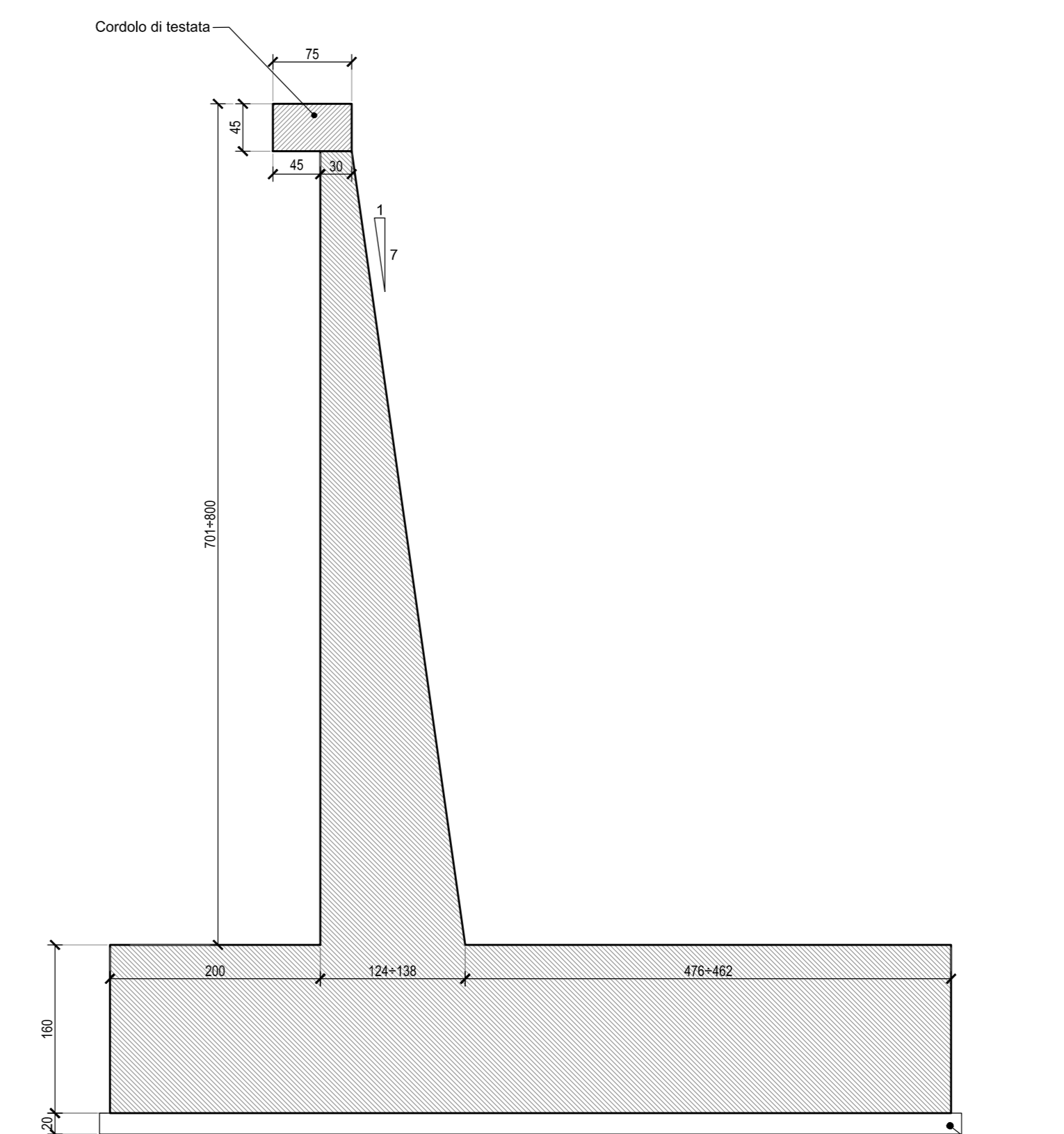
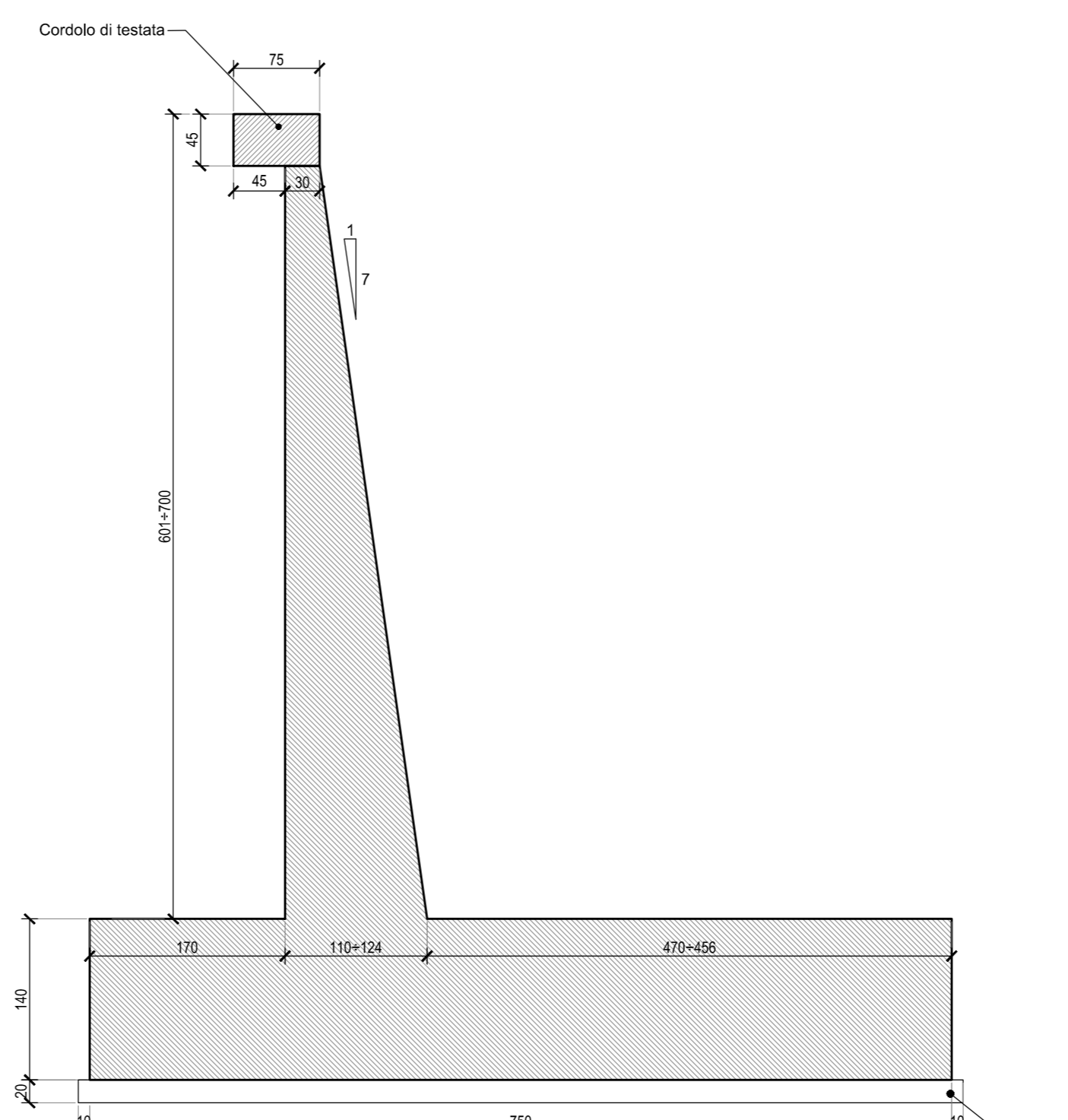
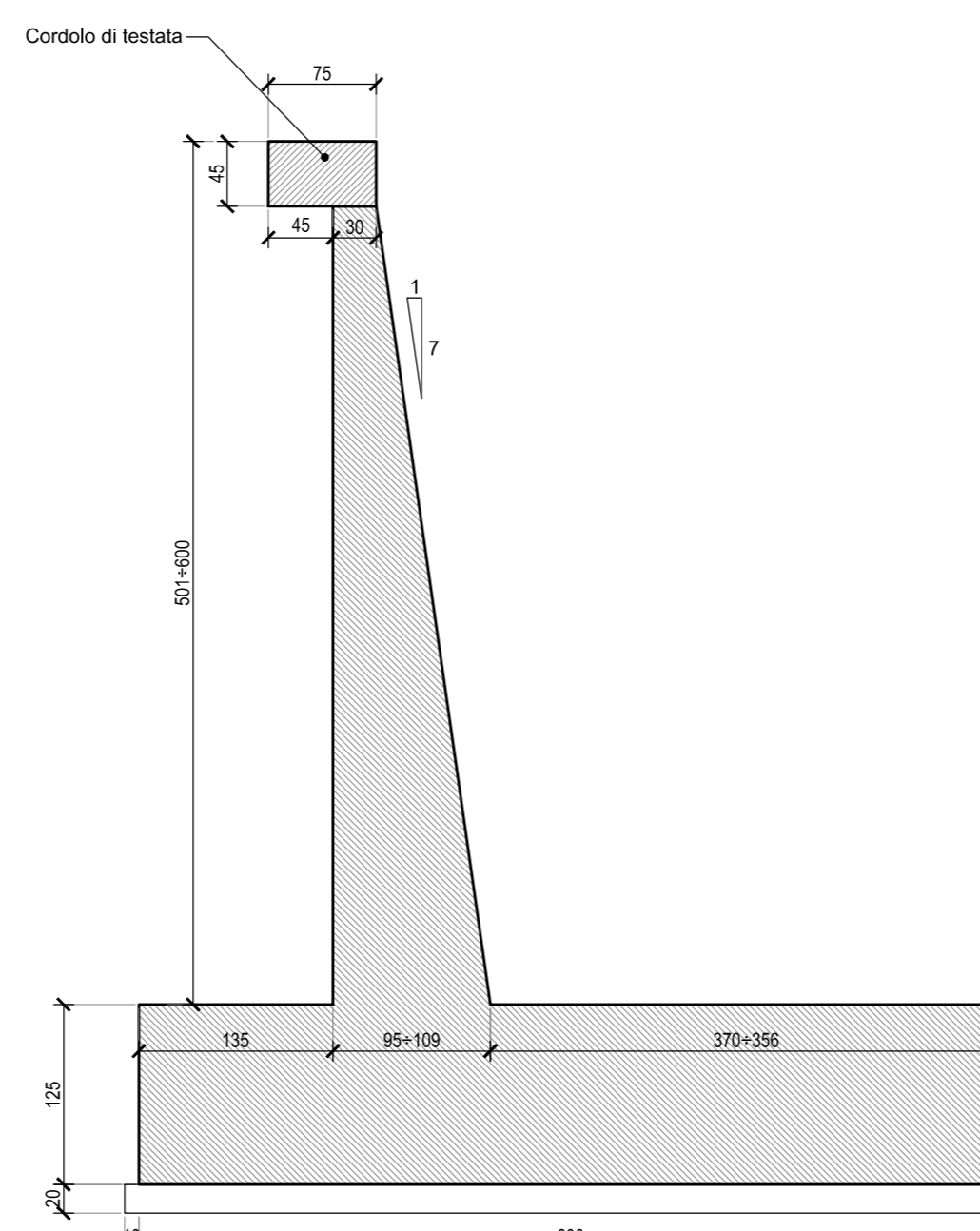
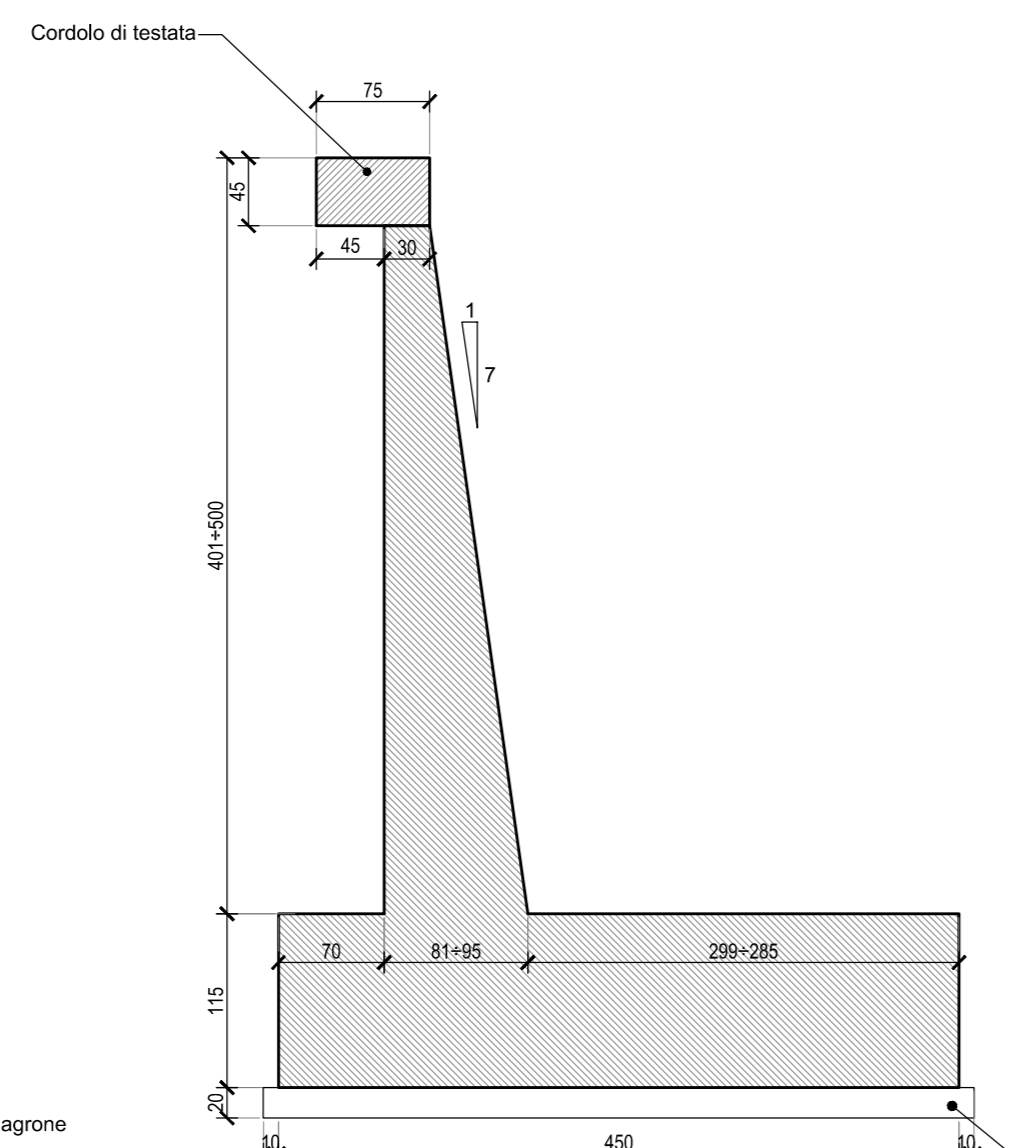
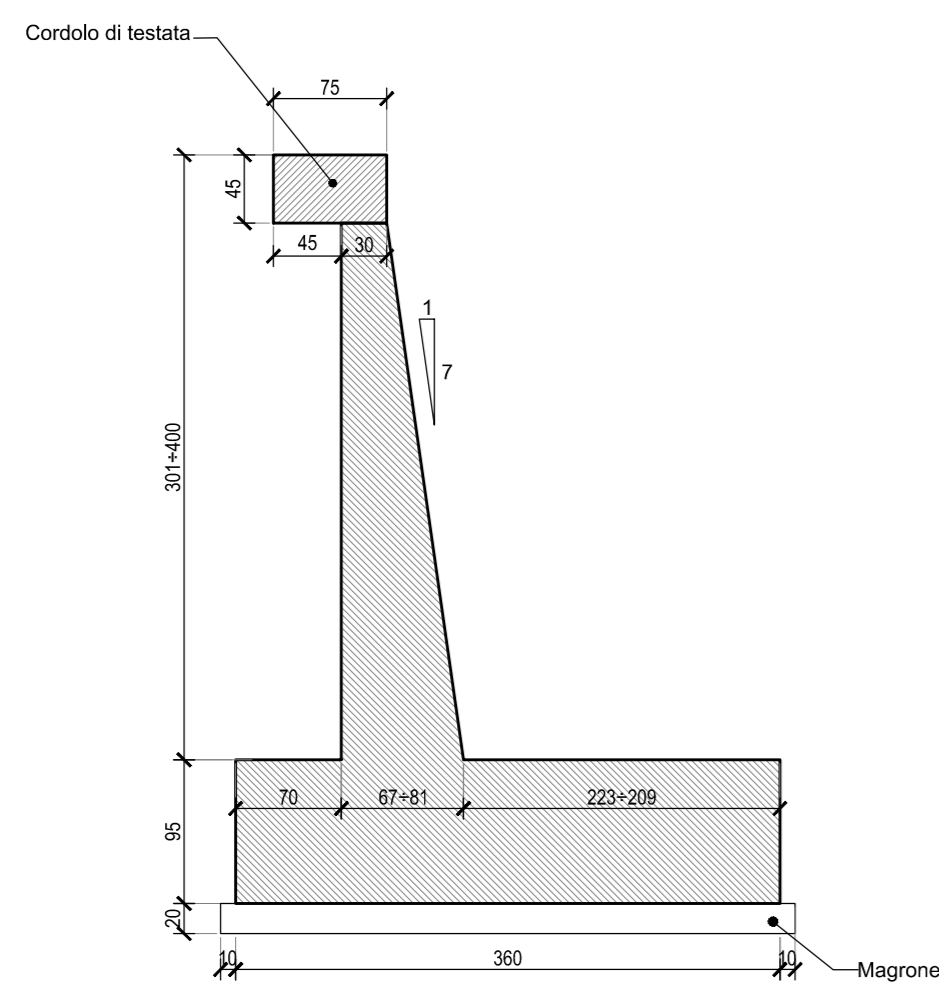
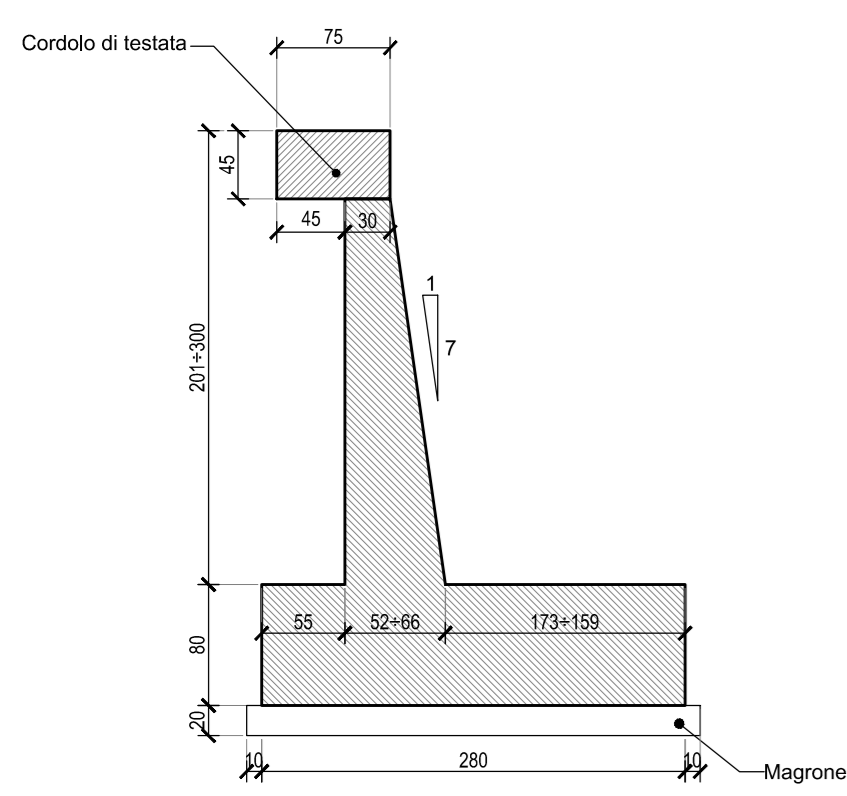
CARPENTERIA
MURO DA 4.01+5.00
Scala 1:50

CARPENTERIA
MURO DA 5.01+6.00
Scala 1:50

CARPENTERIA
MURO DA 6.01+7.00
Scala 1:50

CARPENTERIA
MURO DA 7.01+8.00
Scala 1:50

CARPENTERIA
MURO DA 8.01+9.00
Scala 1:50



SEZIONE TIPO
MURO DA 2.01+3.00
Scala 1:50

SEZIONE TIPO
MURO DA 3.01+4.00
Scala 1:50

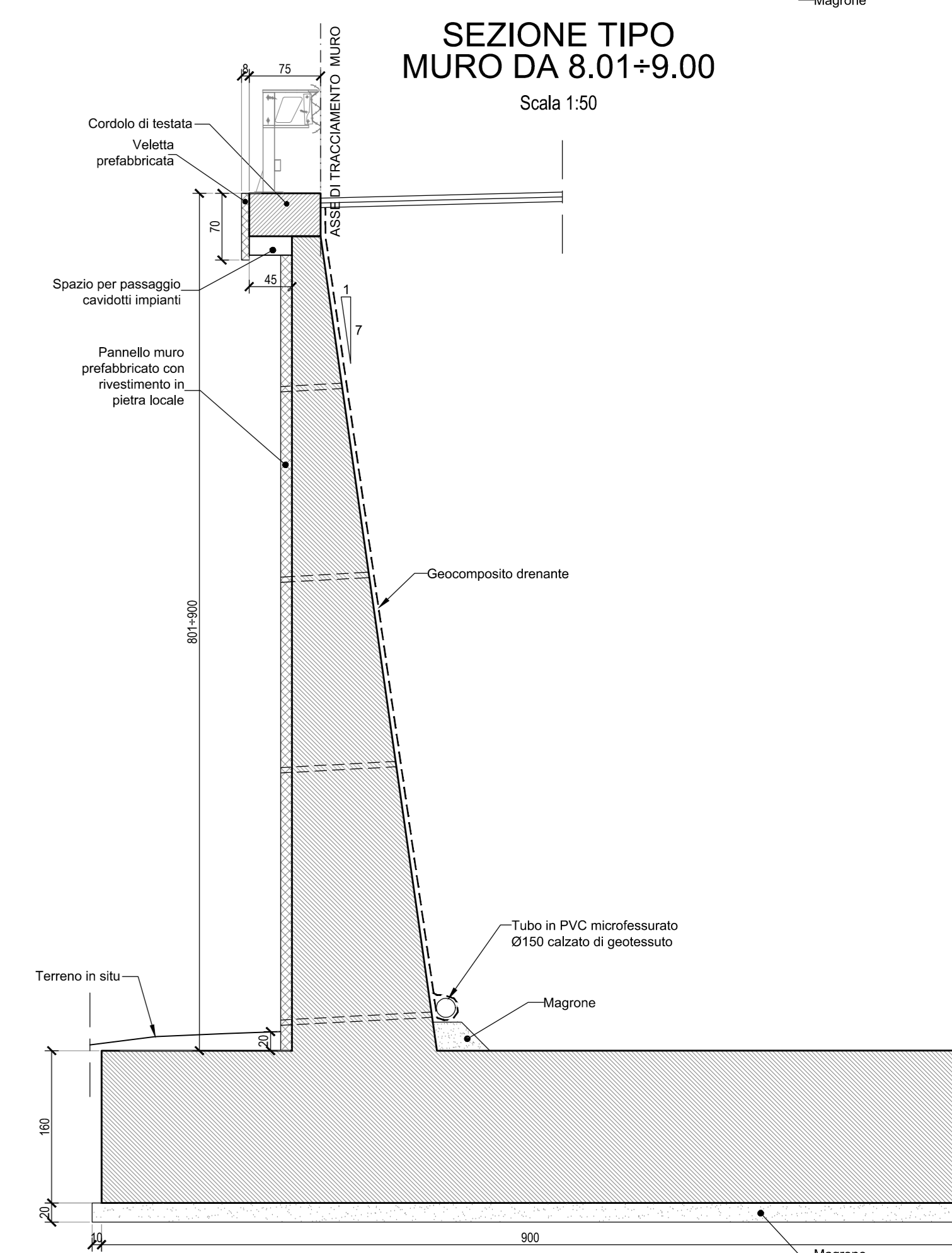
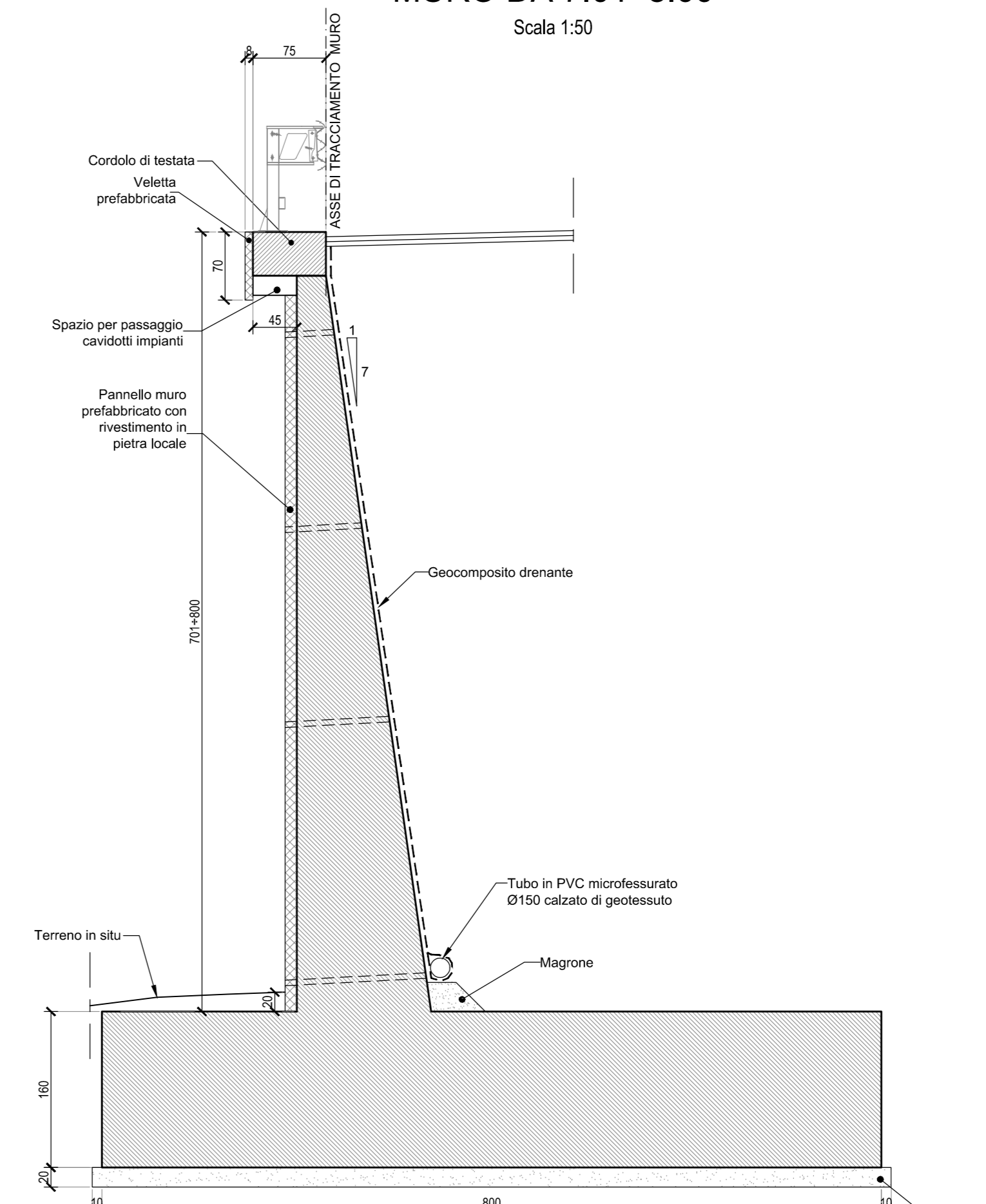
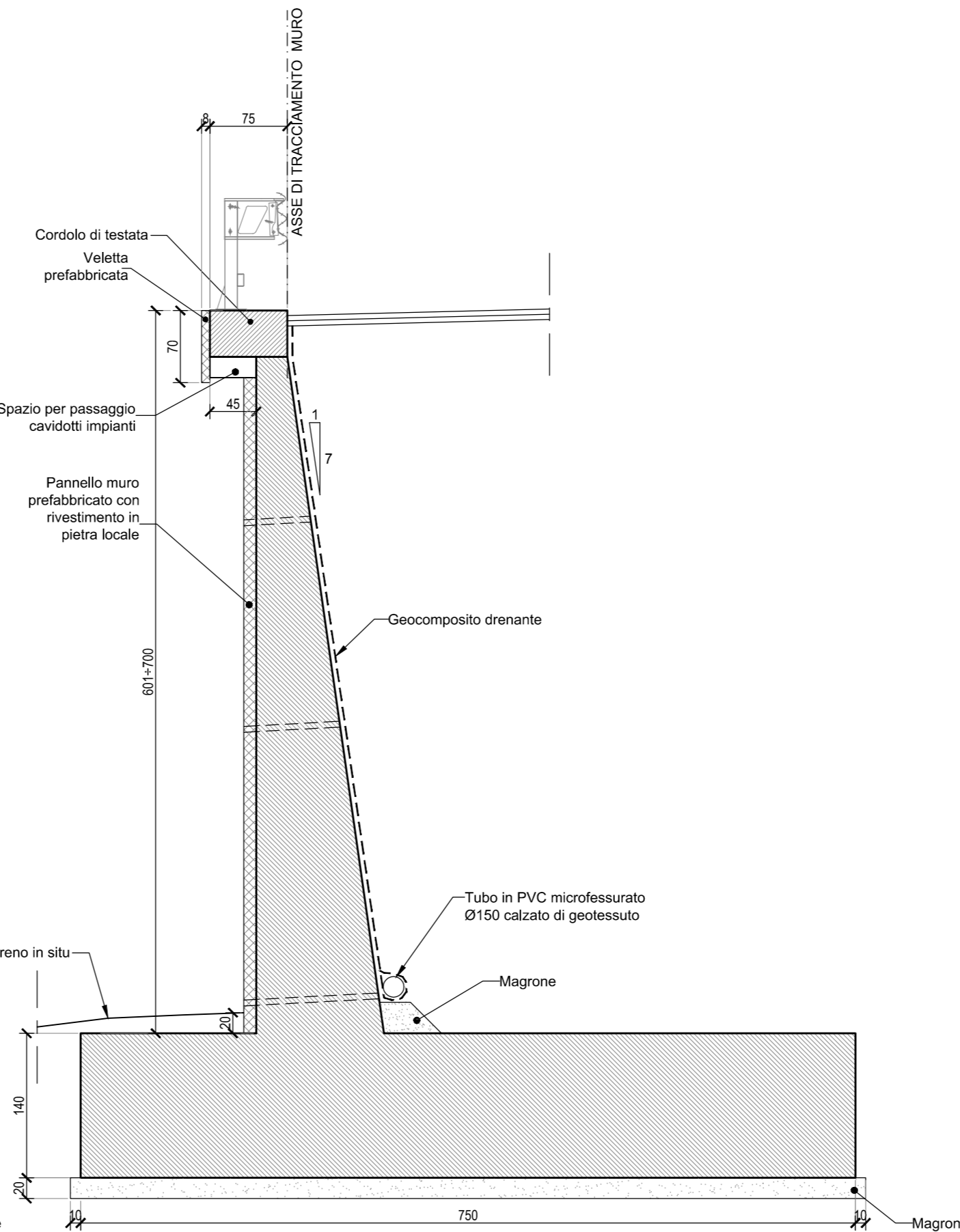
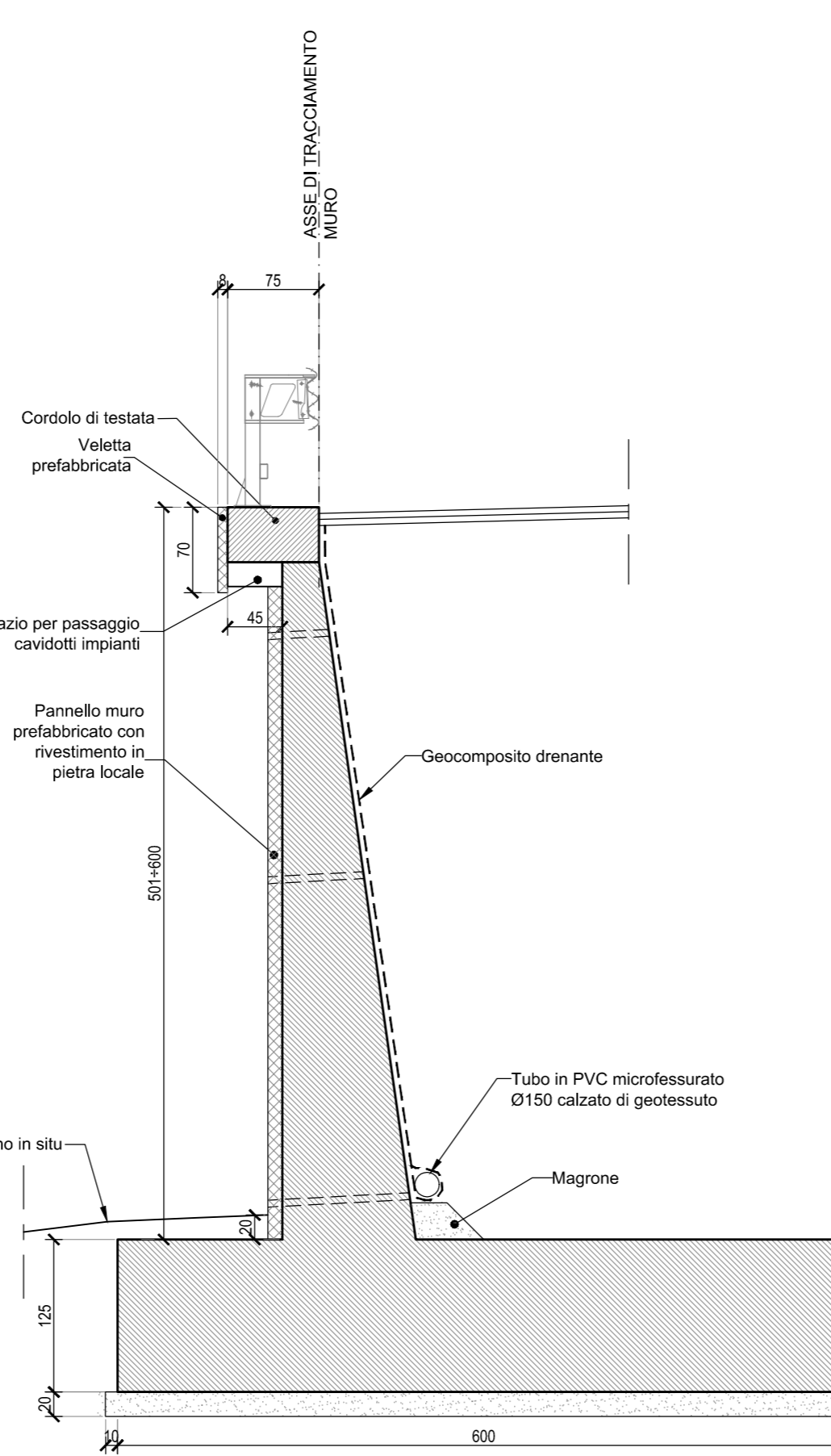
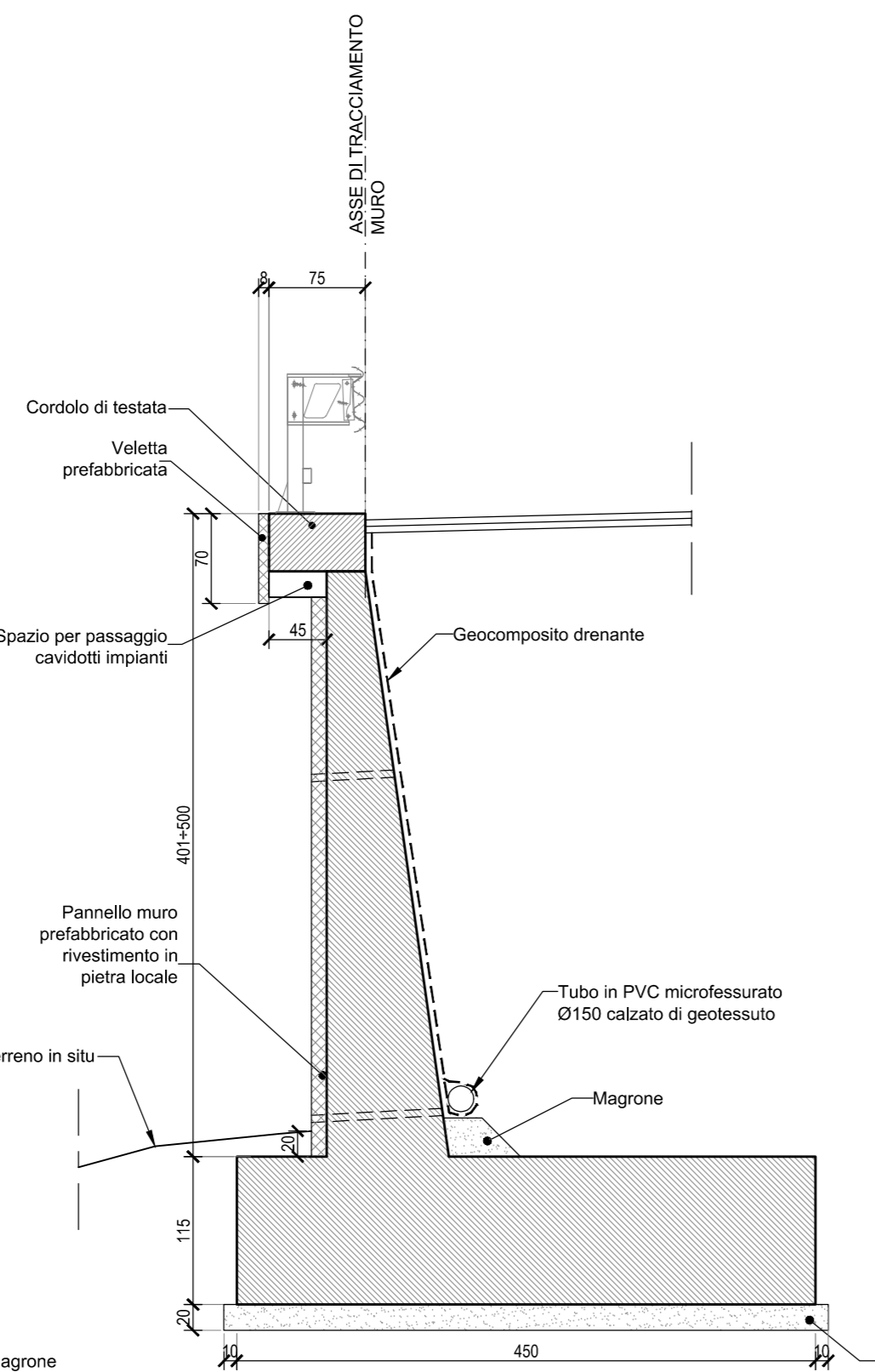
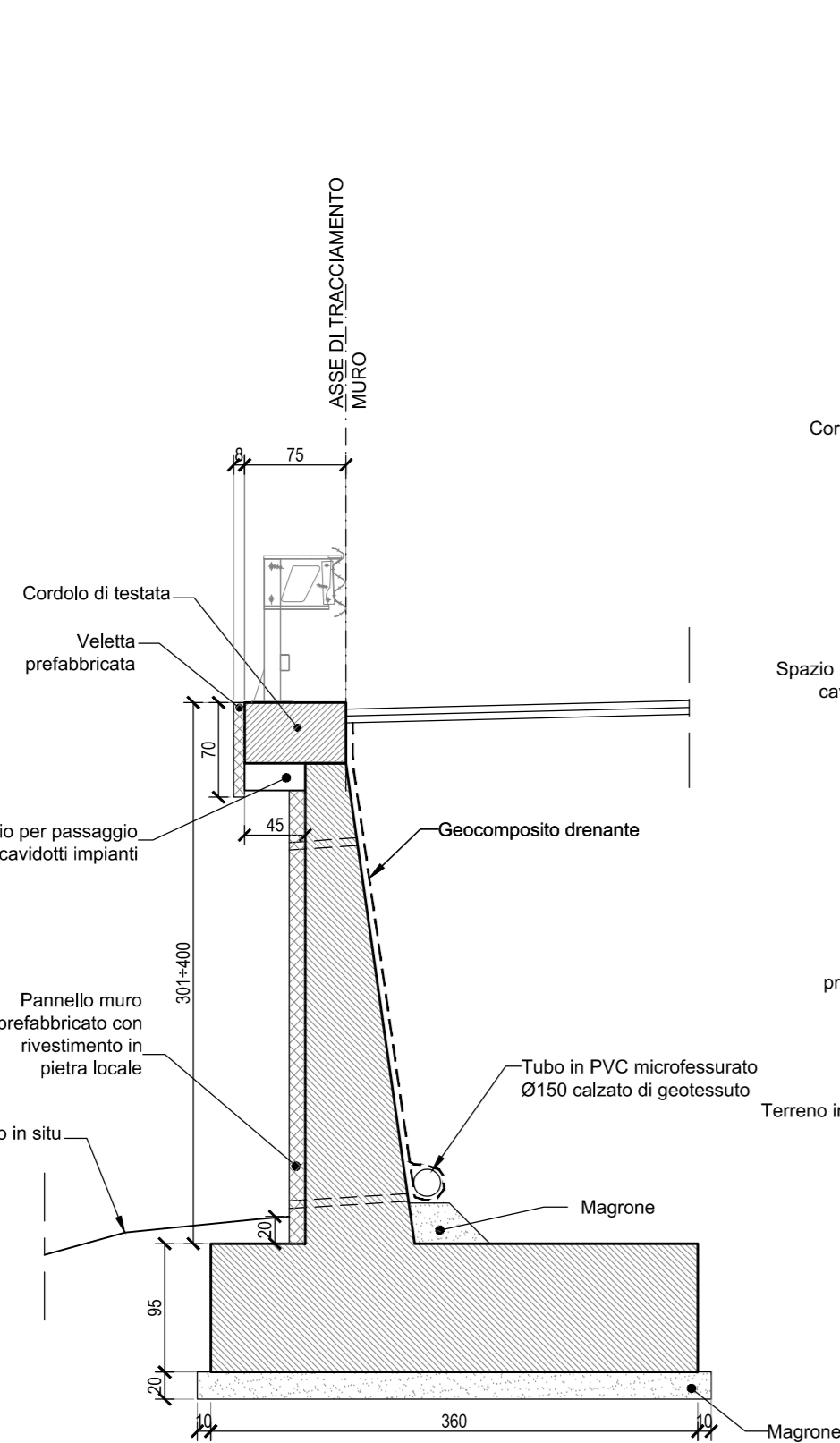
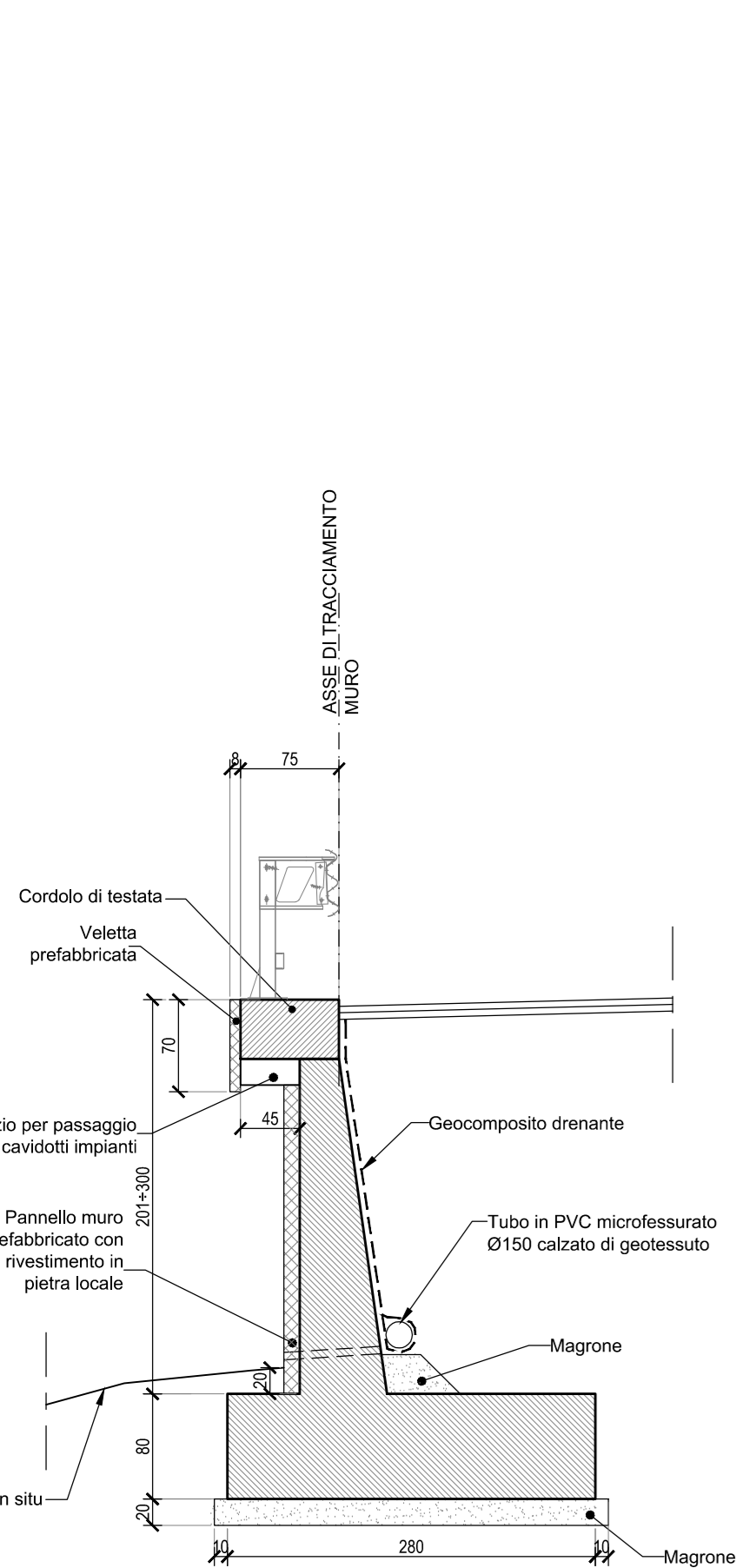
SEZIONE TIPO
MURO DA 4.01+5.00
Scala 1:50

SEZIONE TIPO
MURO DA 5.01+6.00
Scala 1:50

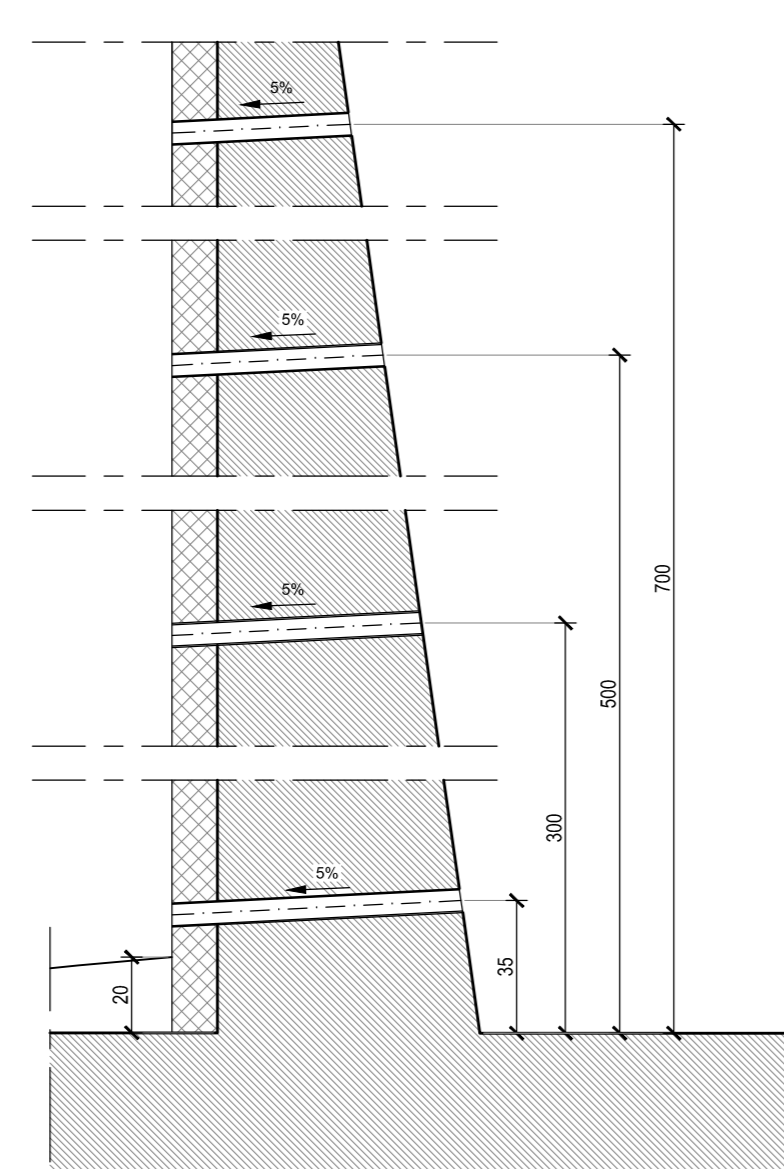
SEZIONE TIPO
MURO DA 6.01+7.00
Scala 1:50

SEZIONE TIPO
MURO DA 7.01+8.00
Scala 1:50

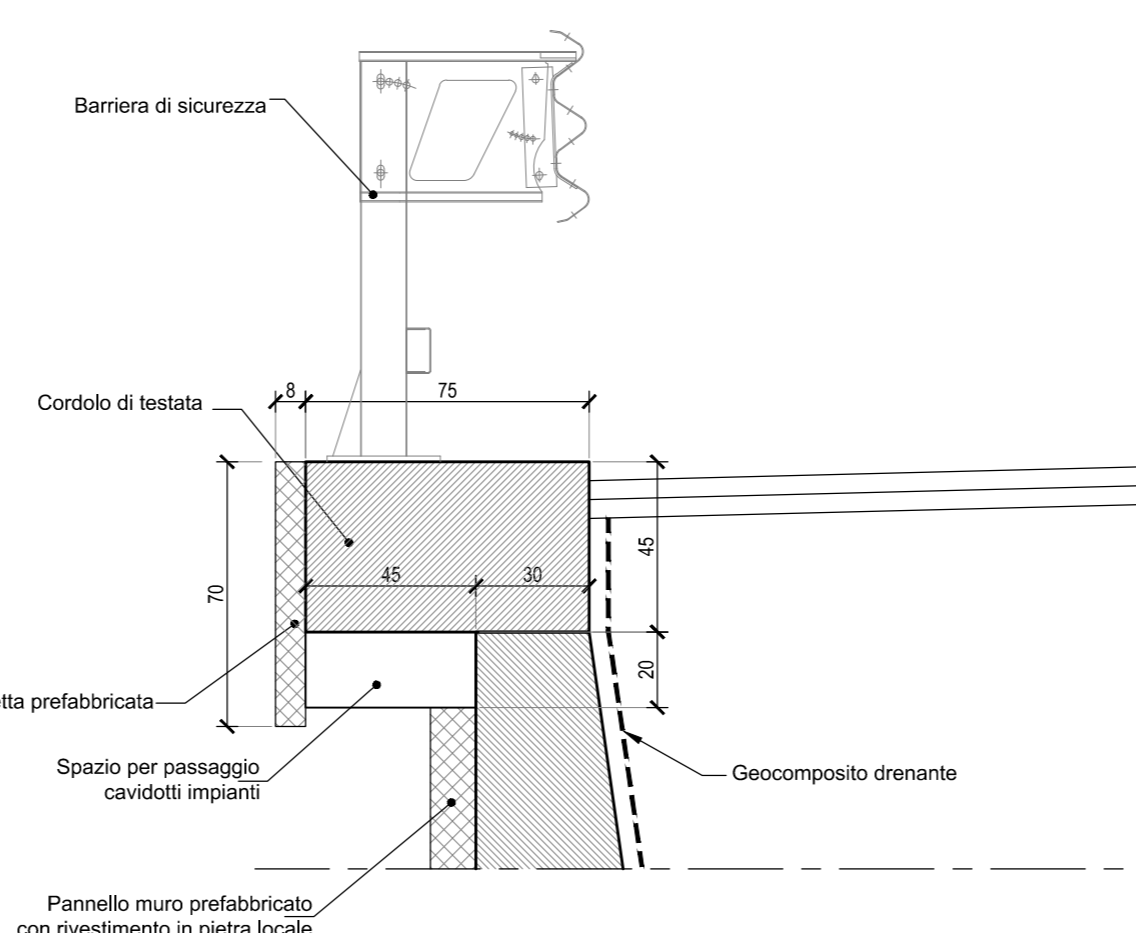
SEZIONE TIPO
MURO DA 8.01+9.00
Scala 1:50



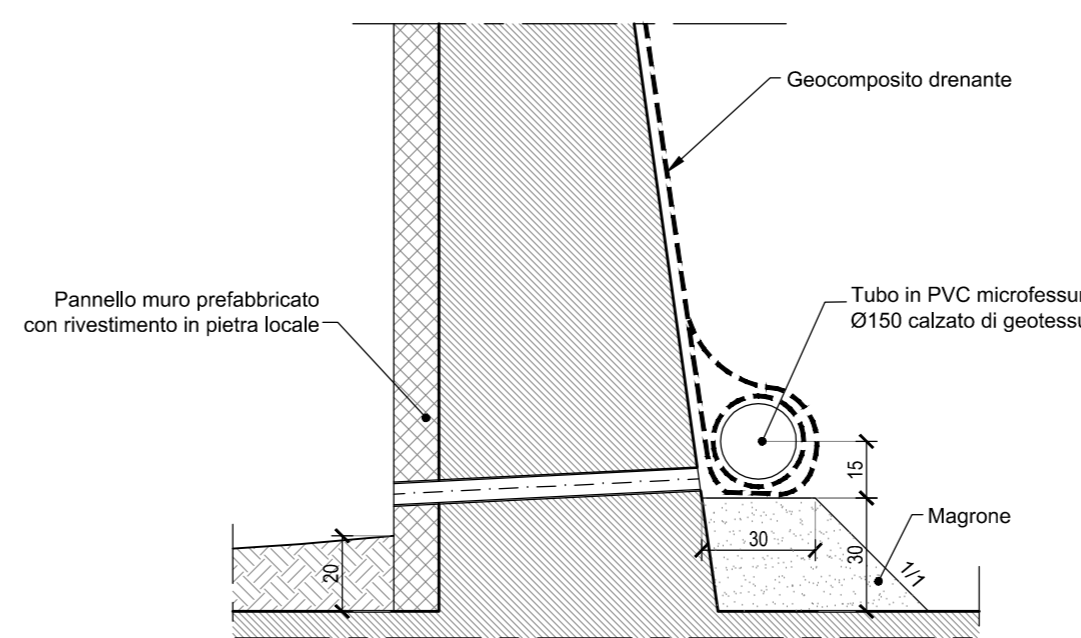
PARTICOLARE
FORI PER SCOLO ACQUE
Scala 1:20



PARTICOLARE
CANALETTA IN C.A. A TERGO MURO
Scala 1:20



PARTICOLARE
DRENO AI MURI IN C.A.
Scala 1:20



NOTA: Per la tabella materiali fare riferimento all'elaborato D01-T1L1-OMM00-1-DN-000-DA.

Ministero delle Infrastrutture e dei Trasporti
Struttura di Vigilanza sulle Concessionarie Autostradali

AMMODERNAMENTO A N° 4 CORSIE DELLA S.S. 514
"DI CHIARAMONTE" E DELLA S.S. 194 RAGUSANA
DALLO SVINCOLO CON LA S.S. 115 ALLO
SVINCOLO CON LA S.S. 114.
(C.U.P. F12C0300000001)

PROGETTO DEFINITIVO

LOTTO 1
OPERE D'ARTE MINORI
Opere di sostegno - Muri in C.A.
Tipologico muri di sostegno
Sezioni tipo e particolari costruttivi

Il Progettista: SILECspa
Supporto specialistico: Cfarm

Responsabile di progetto ed incaricato delle integrazioni tra le varie prestazioni: Ing. Santa Monaco - Ordine Ing. Torino 5760H
Ottimizzazione della caratterizzazione delle opere: Ing. Giannaria De Stavola - Ordine Ing. Venezia 2074

Consulenze specialistiche: Geologica e opere d'arte minori: Ing. Antonio Alparone
Opere d'arte principali: Dott. Giorgio Fabio Melchioni Ordine Geologi del Lazio A.P. n. 663
Opere di mitigazione dell'impatto ambientale: Ing. G. Guiducci
Ecosistemi e paesaggio: Ing. G. Guiducci
Rumore, vibrazioni ed atmosfera: altran

ITALCONSULT
GPingegneria

REFERIMENTO ELABORATO: D01 T1L1 OMM00 01 T1Z 001 0A 01 01 01
DATA: GENNAIO '17
SCALA: 1:50/20

REV.	DATA	DESCRIZIONE	REVISIONI	VERIFICATO	APPROVATO
A	GENNAIO 17	Emissione			

IL RESPONSABILE DEL PROCEDIMENTO: SARC SRL
IL CONCESSIONARIO: SARC SRL
L'ENTITA' COSTRUTTRICE: VISTO PER ACCETTAZIONE