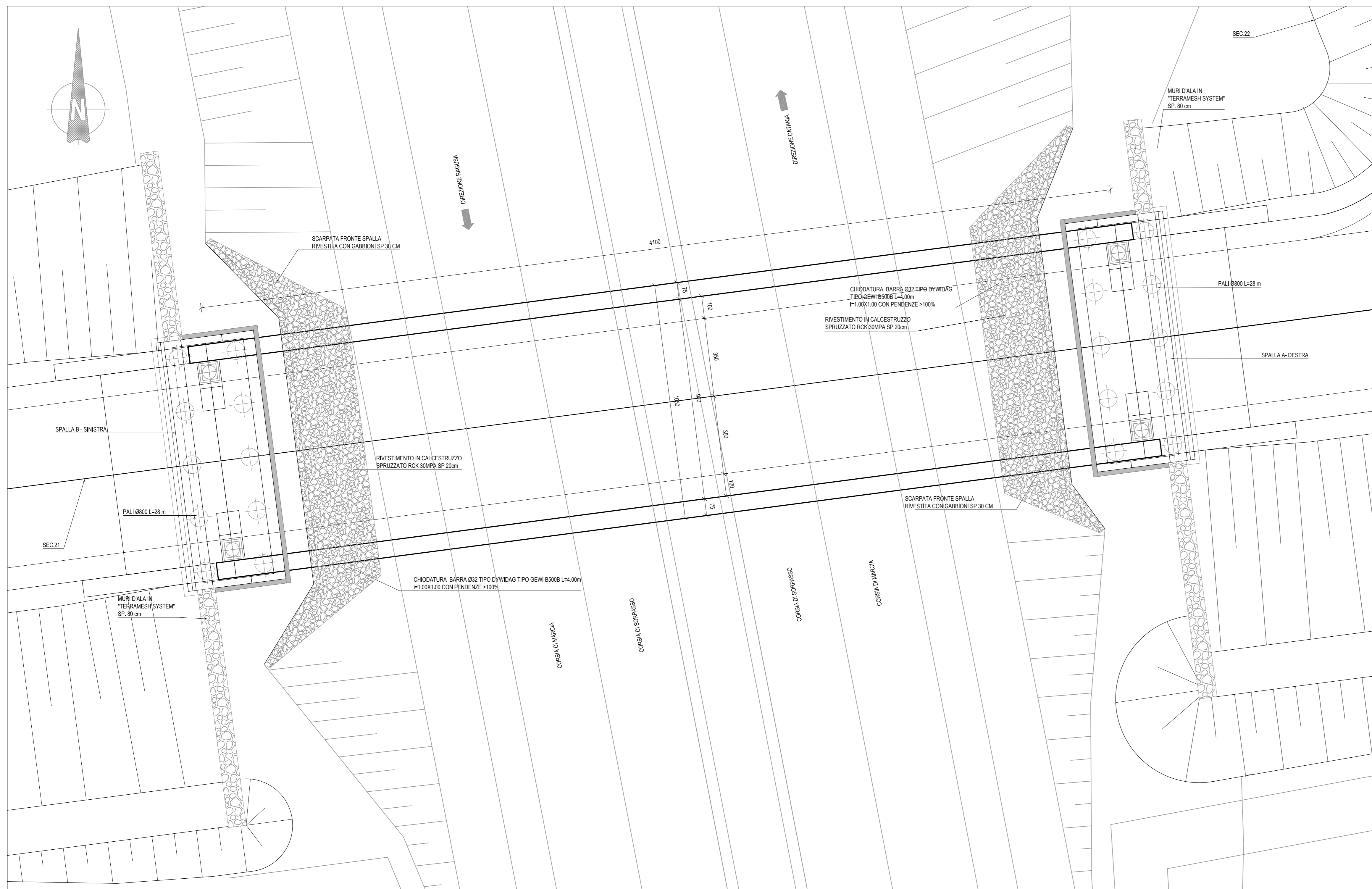
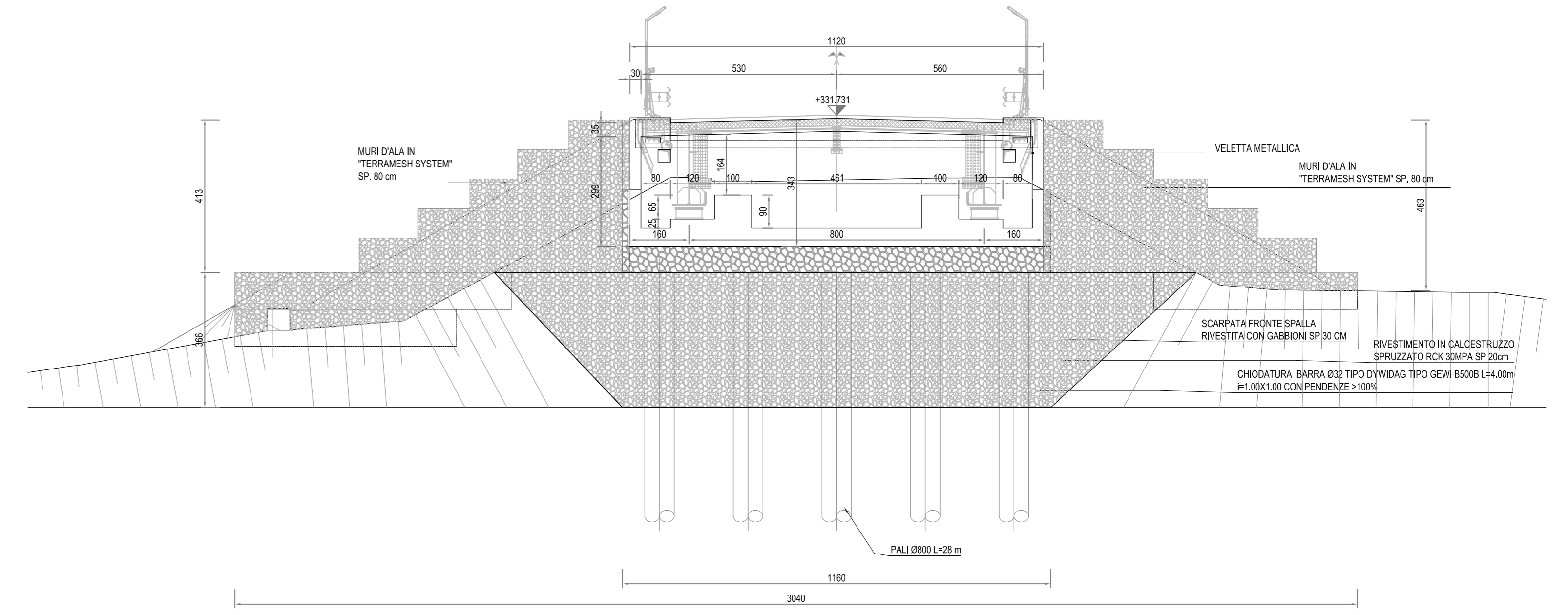


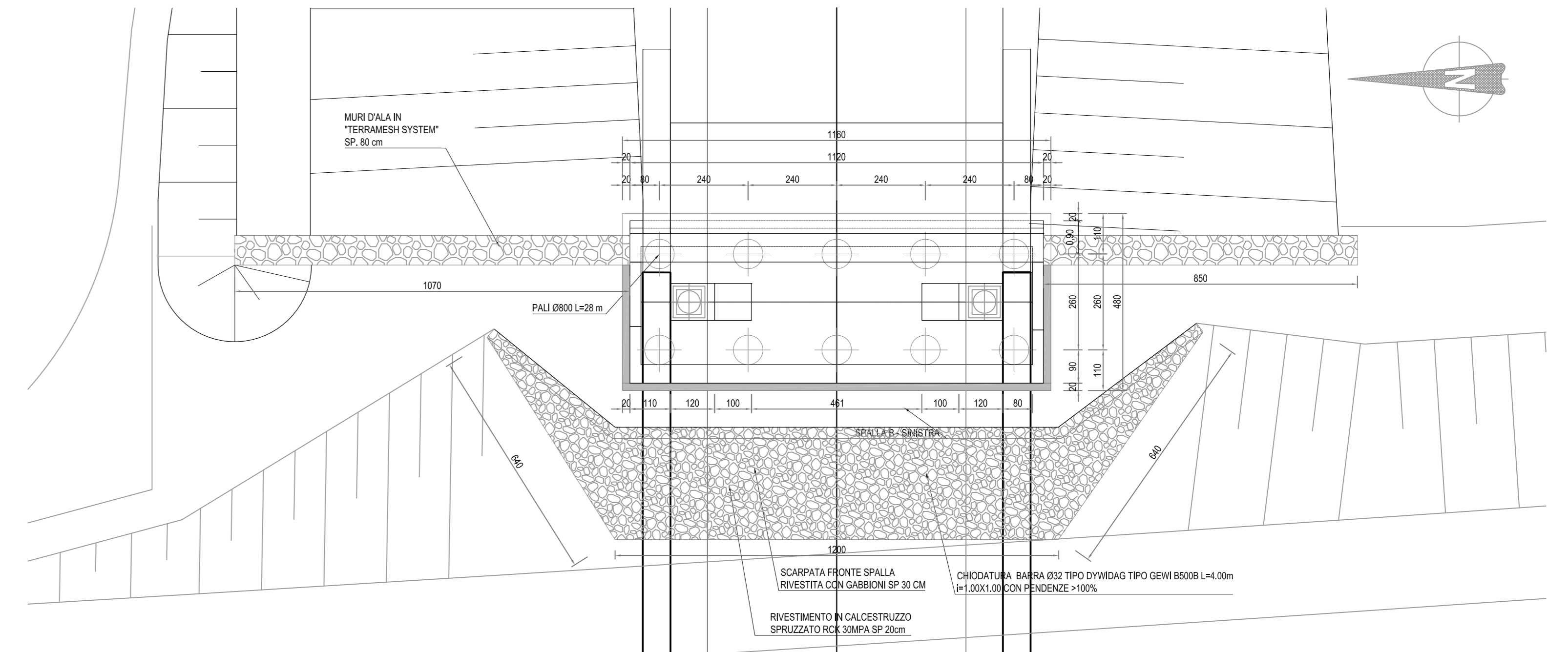
STRALCIO PLANIMETRICO
SCALA 1:100



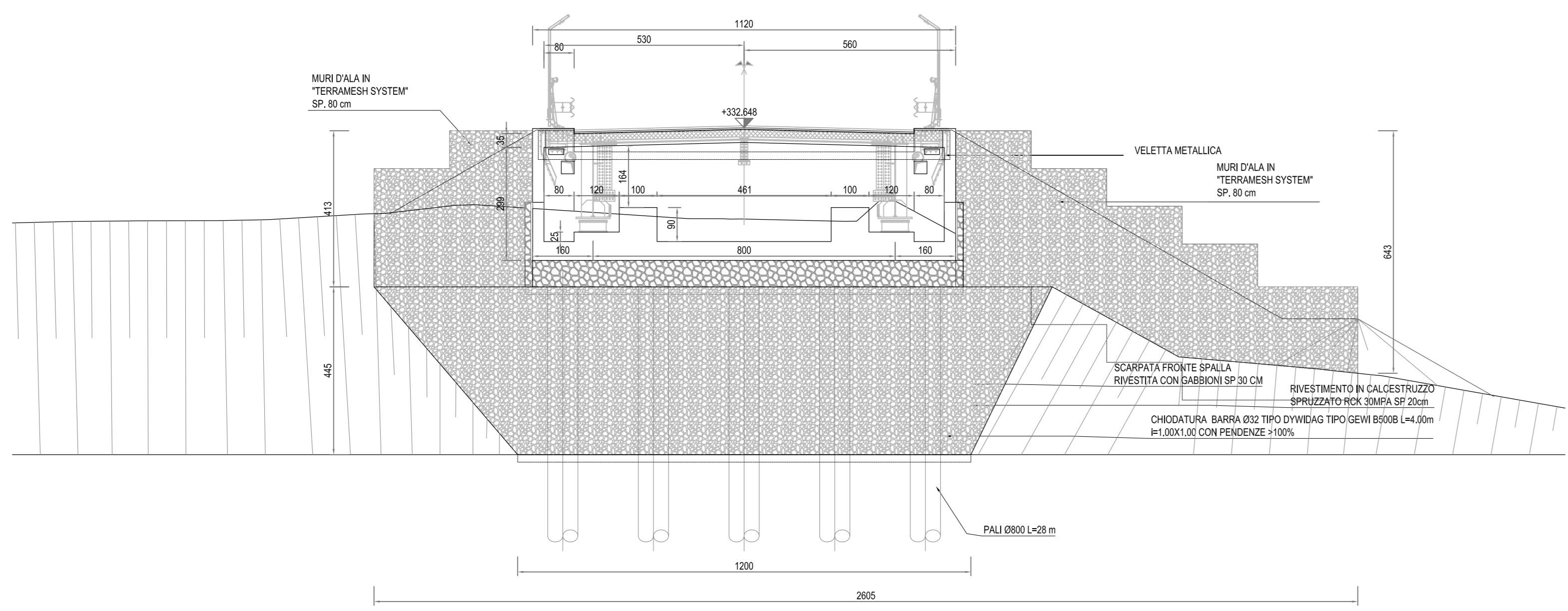
SPALLA B - SINISTRA
PROSPETTO FRONTALE
SCALA 1:100



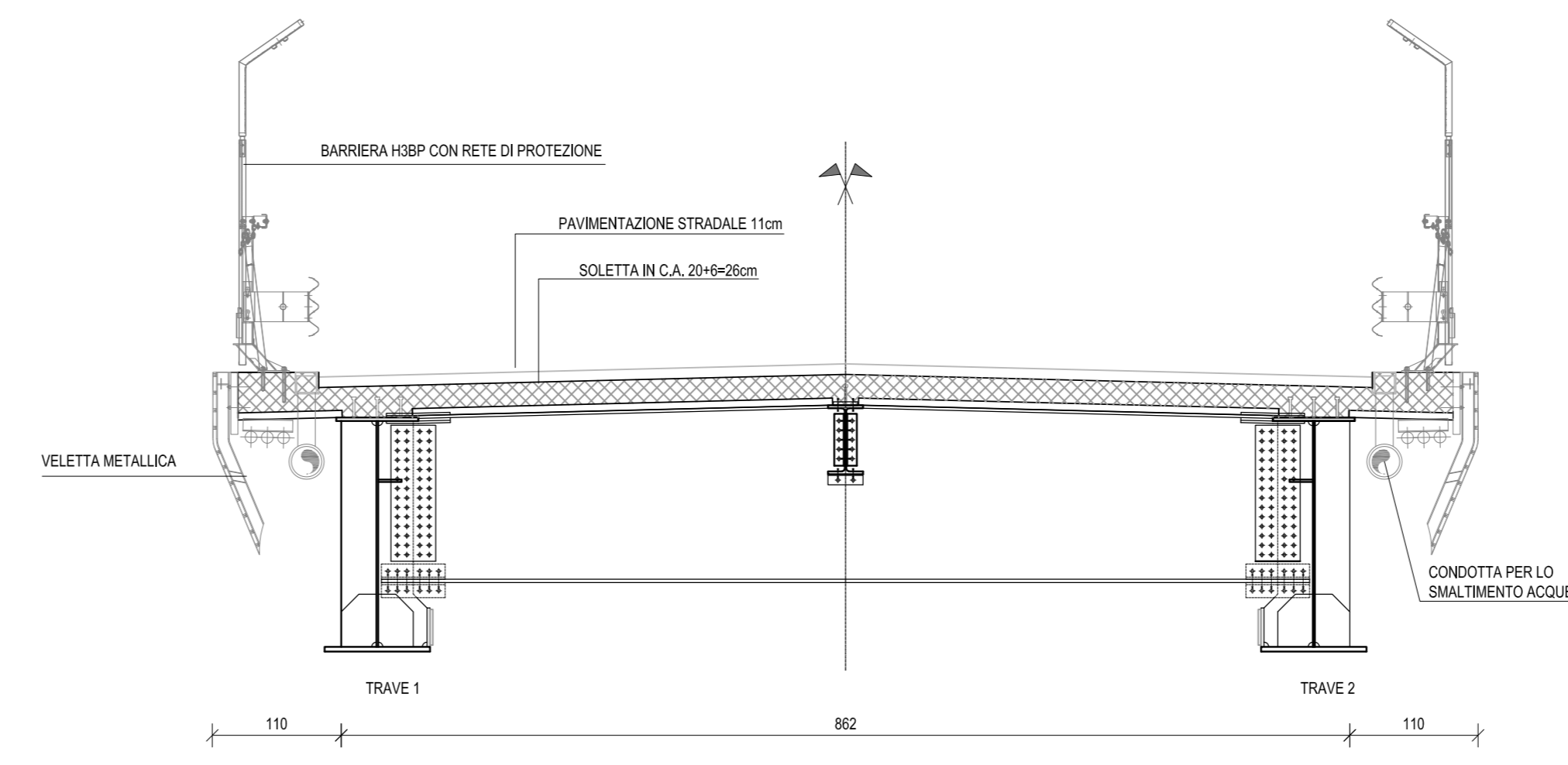
SPALLA A - SINISTRA
PIANTA
SCALA 1:100



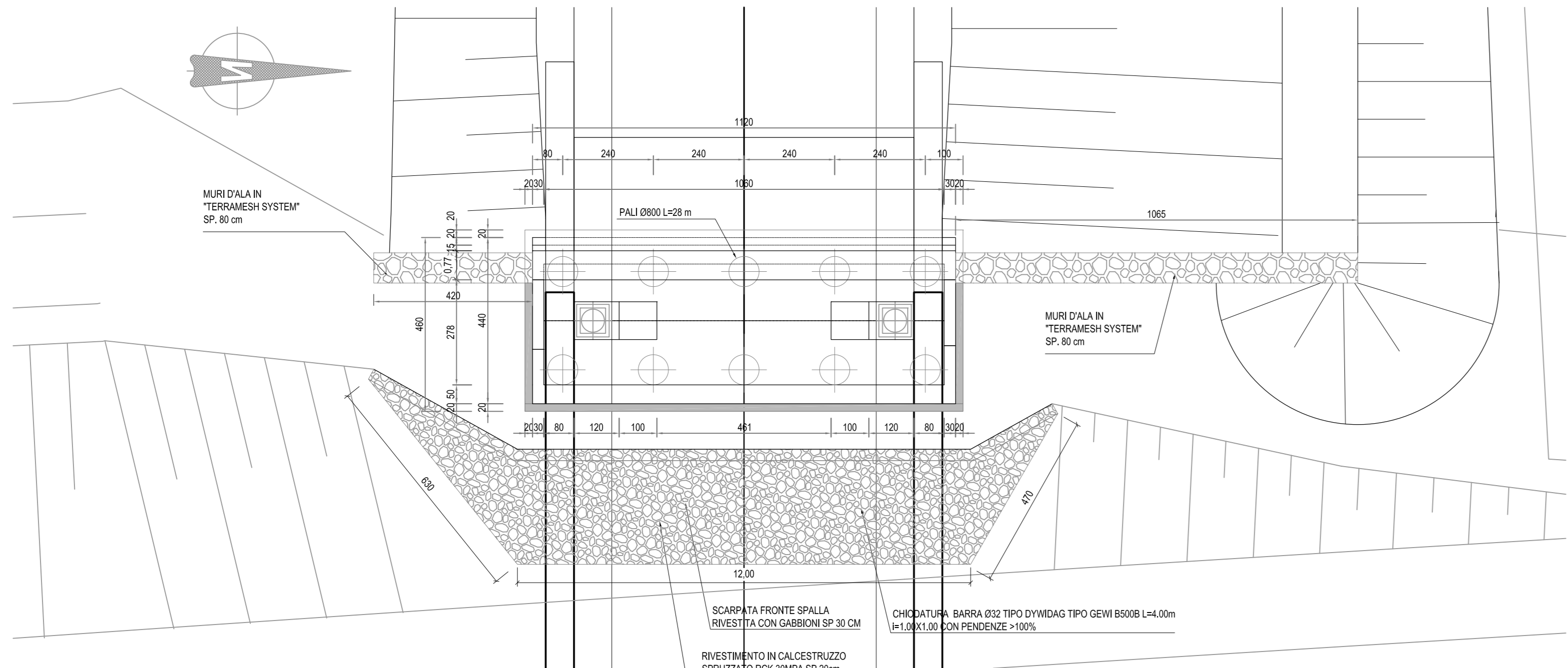
SPALLA A - DESTRA
PROSPETTO FRONTALE
SCALA 1:100



SEZIONE TRASVERSALE
SCALA 1:50



SPALLA B - DESTRA
PIANTA
SCALA 1:100



Ministero delle Infrastrutture e dei Trasporti
Struttura di Vigilanza sulle Concessionarie Autostradali

AMMODERNAMENTO A N° 4 CORSIE DELLA S.S. 514
"DI CHIARAMONTE" E DELLA S.S. 194 RAGUSANA
DALLO SVINCOLO CON LA S.S. 115 ALLO
SVINCOLO CON LA S.S. 114.
(C.U.P. F12C0300000001)

PROGETTO DEFINITIVO

LOTTO 2
OPERE D'ARTE MINORI
Cavalcavia al km 0+964
Disegno d'insieme
Planimetrie, prospetti e sezione

Il Progettista **Supporto specialistico**

Responsabile di progetto ed incaricato delle integrazioni tra le varie prestazioni: Ing. Santo Monaco - Ordine Ing. Torino 57504

Optimizzazione della certificazione delle opere: Ing. Gianmaria De Stavola - Ordine Ing. Venezia 2074

Consulenze specialistiche

Geologica e opere d'arte minori: Ing. Antonio Alparone

Opere d'arte principali: Ing. G. Mondello

Opere di mitigazione dell'impatto ambientale: Rumore, vibrazioni ed atmosfera

ITALLCONSULT **GP Ingegneria**

REFERIMENTO LABORATORIO: DATA: GENNAIO '17

FASE	TRIL2	DISCIPLINA/OPERA	DOC	PROGR.	ST. REV.	FOLGIO	DATA
D01	T1	L2	OMC01	1	EZ	001	0A
REV.	DATA	DESCRIZIONE	NOTIFICAZIONE	VERIFICATO	APPROVATO		
A	GENNAIO '17	Emissione	EFARM	Da Stavola	Monaco		

IL RESPONSABILE DEL PROCEDIMENTO: SARC SRL

L'ENTITA' COSTRUTTRICE: VITO PER ACCETTAZIONE