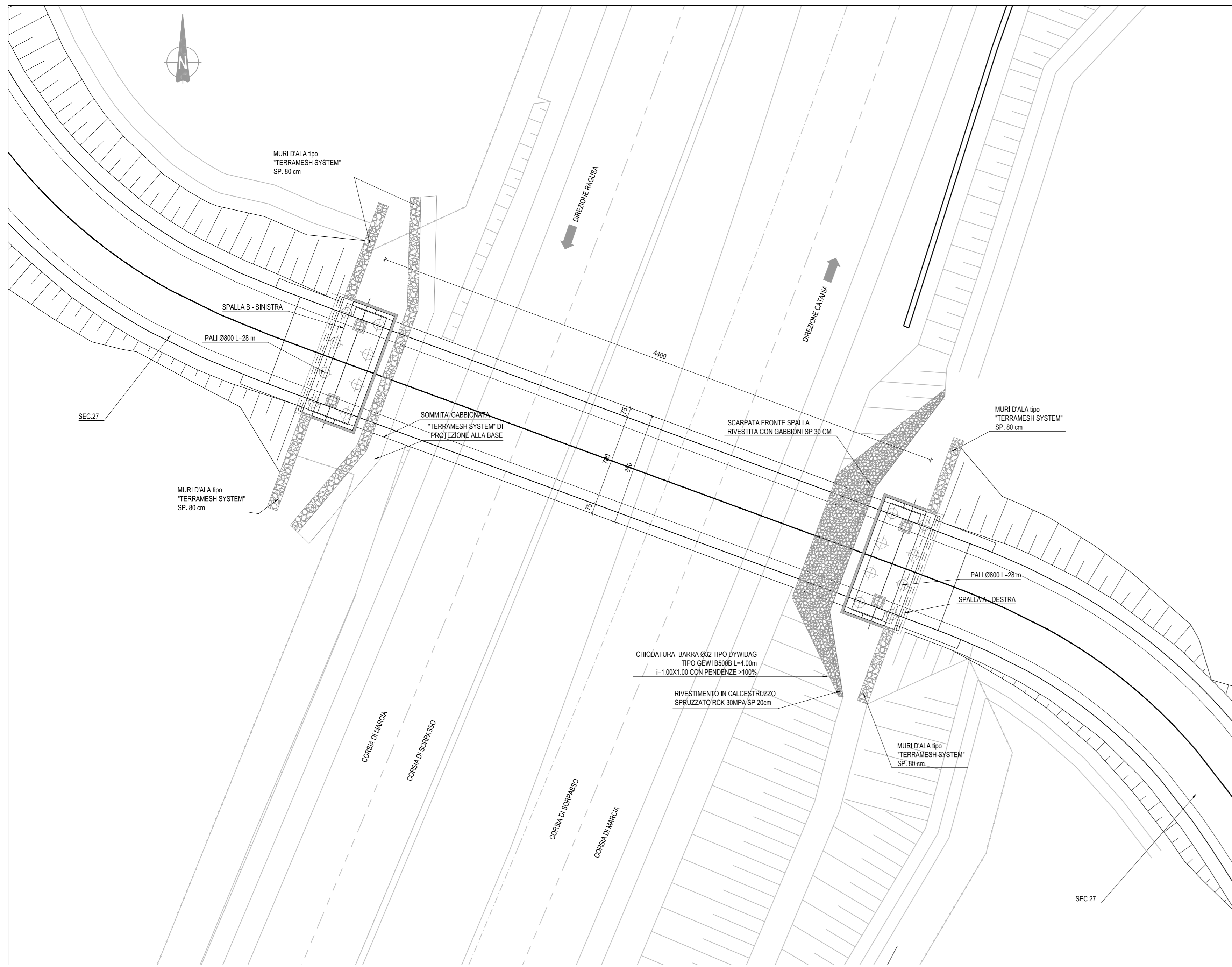
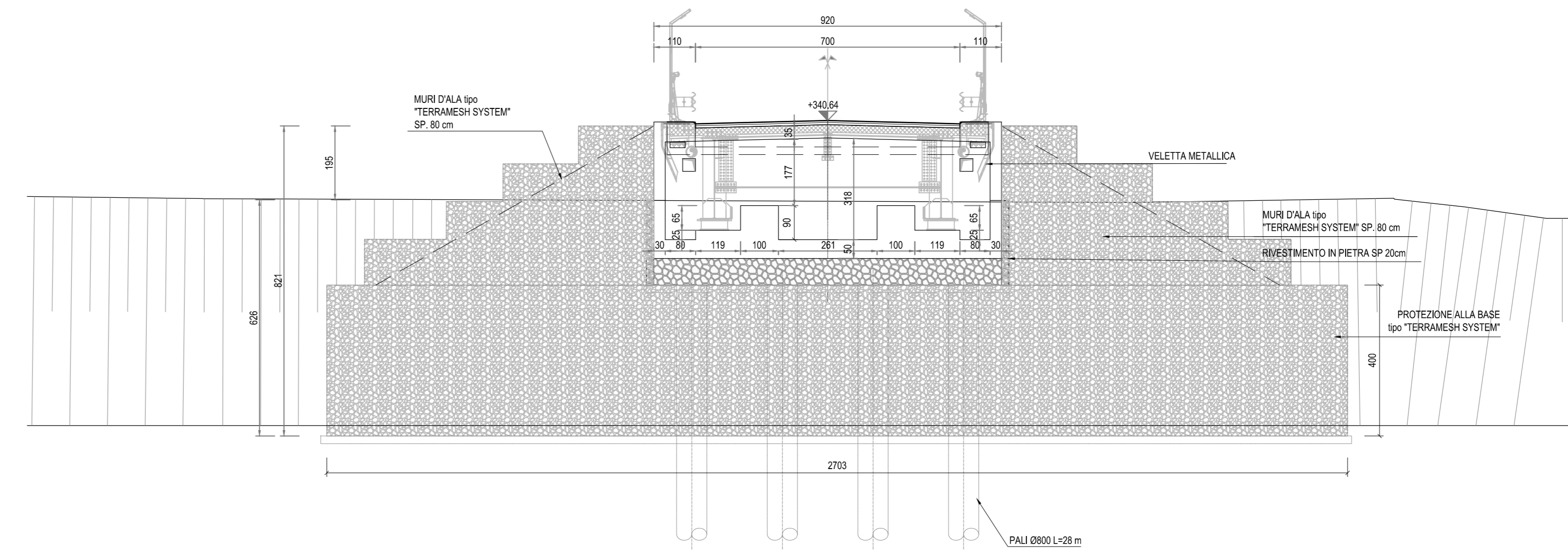


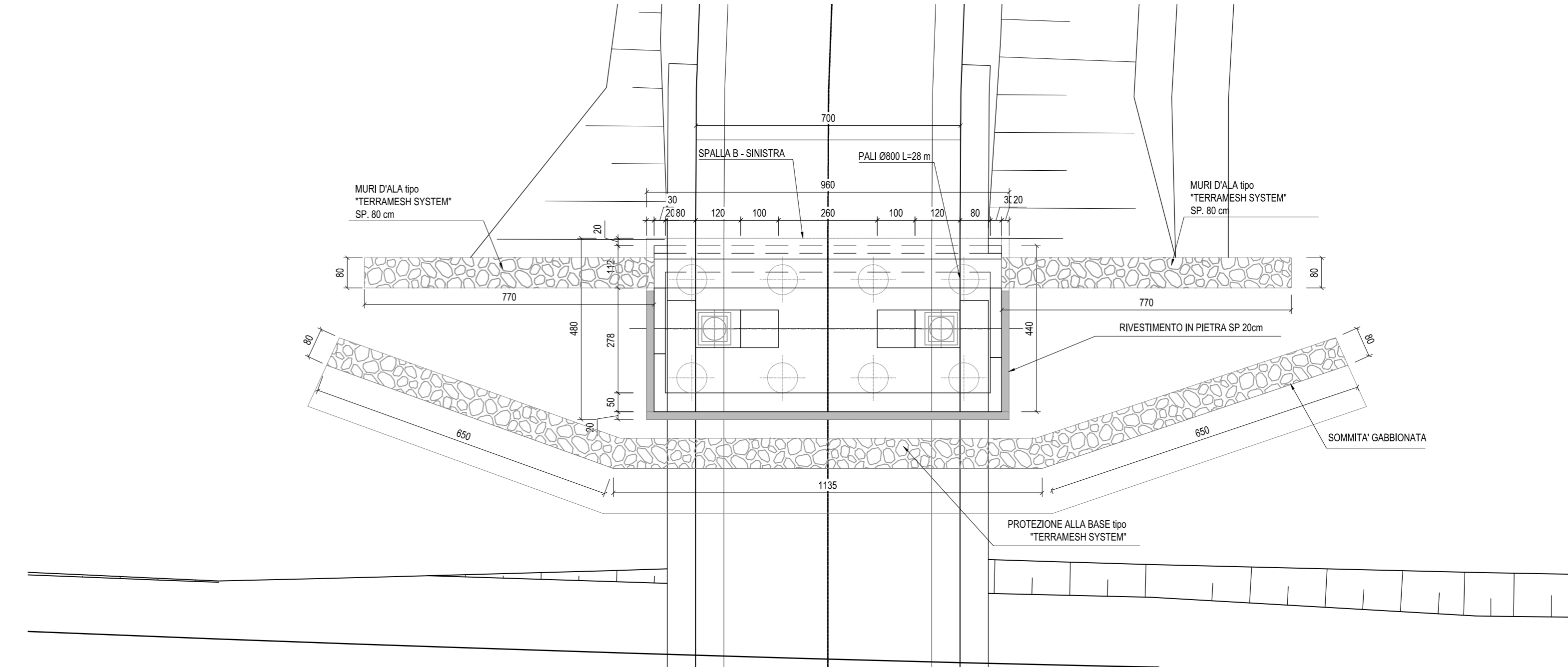
STRALCIO PLANIMETRICO
SCALA 1:200



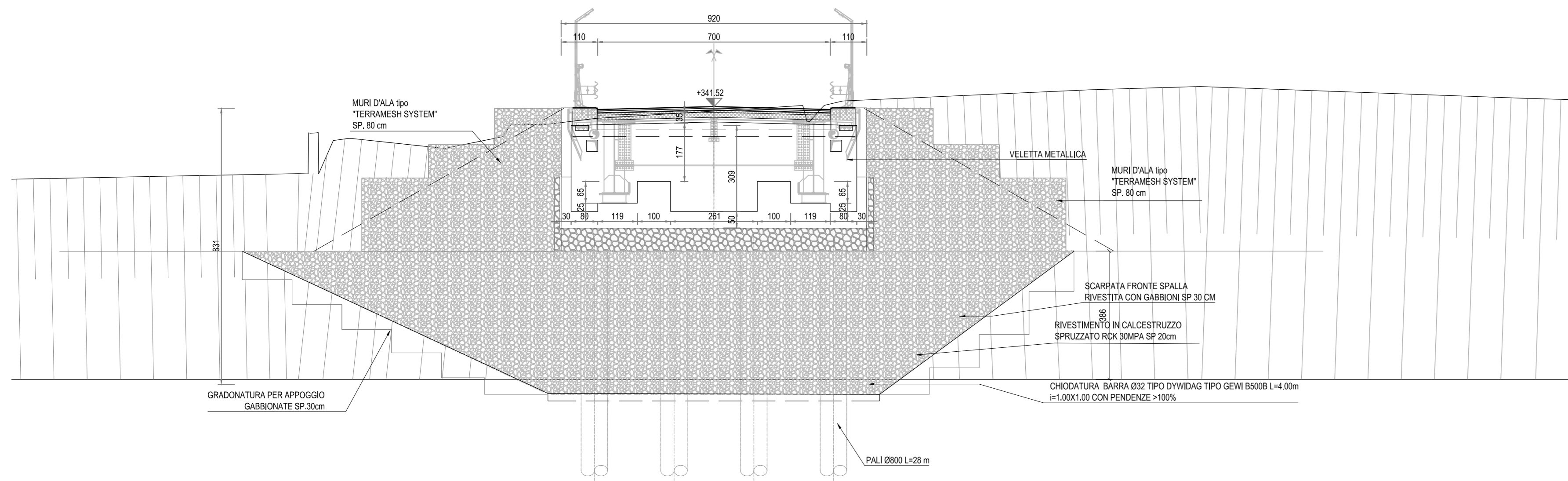
SPALLA B - SINISTRA
PROSPETTO FRONTALE
SCALA 1:100



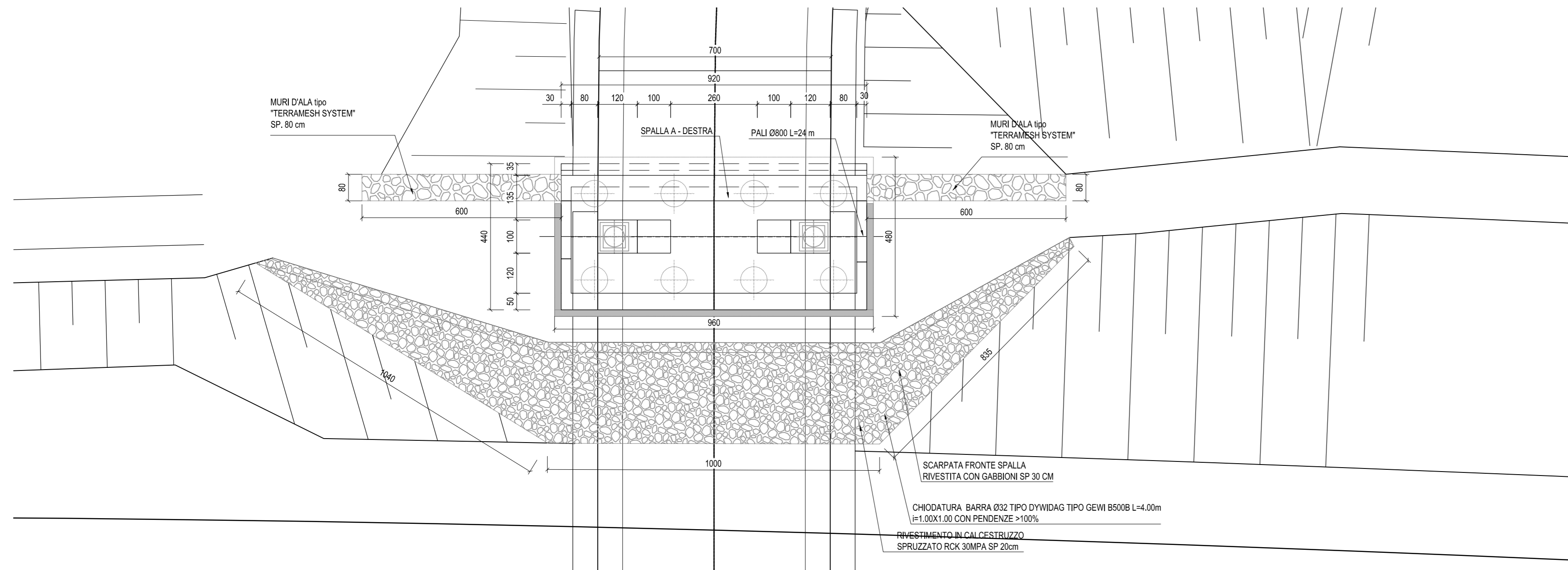
SPALLA B - SINISTRA
PIANTA
SCALA 1:100



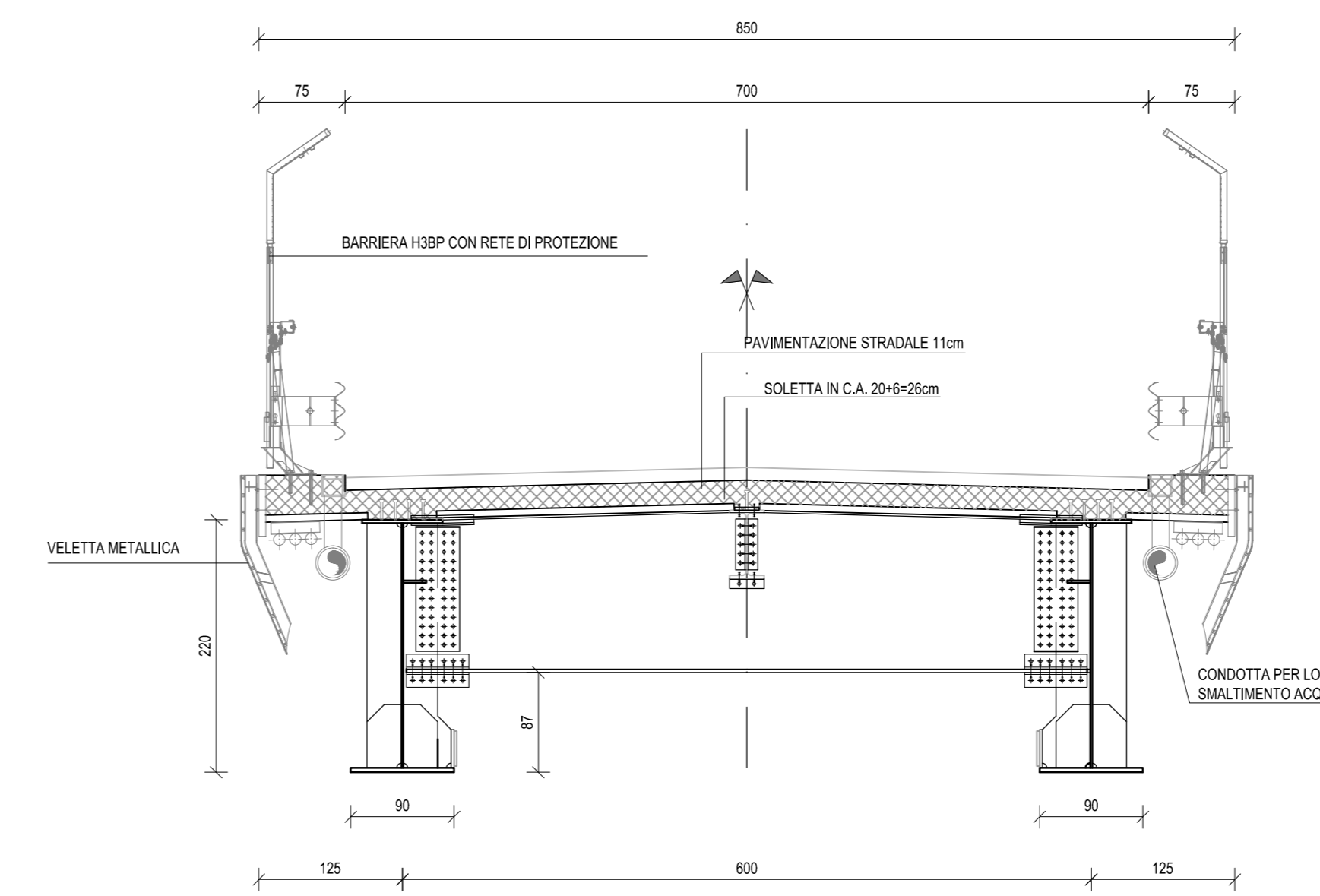
SPALLA A - DESTRA
PROSPETTO FRONTALE
SCALA 1:100



SPALLA A - DESTRA
PIANTA
SCALA 1:100



SEZIONE TRASVERSALE
SCALA 1:50



Ministero delle Infrastrutture e dei Trasporti
Struttura di Vigilanza sulle Concessionarie Autostradali

AMMODERNAMENTO A N° 4 CORSIE DELLA S.S. 514 "DI CHIARAMONTE" E DELLA S.S. 194 RAGUSANA DALLO SVINCOLO CON LA S.S. 115 ALLO SVINCOLO CON LA S.S. 114. (C.U.P. F12C0300000001)

PROGETTO DEFINITIVO

LOTTO 2
OPERE D'ARTE MINORI
Cavalcavia al km 4+457
Disegno d'insieme
Planimetrie, prospetti e sezione

Il Progettista SILECspa
Responsabile di progetto ed incaricato delle integrazioni tra le varie prestazioni.
Ing. Santa Monaco - Ordine Ing. Torino 5760H

Supporto specialistico
Ottimizzazione della certificazione delle opere.
Ing. Gianmaria De Stavola - Ordine Ing. Venezia 2074

Consulenze specialistiche
Geologica e opere d'arte minori: Ing. Antonio Alparone
Opere d'arte principali: Gallerie Ing. G. Guittucci
Opere di mitigazione dell'impatto ambientale: Rumore, vibrazioni ed atmosfera

ITALLCONSULT **GP Ingegneria** **ILISEA** **ALTRAN**

FASE	TR/LT	DISCIPLINA/OPERA	DOC.	PROGR.	ST./REV.	FOGLIO	DATA
D01	T1	L2	OMC02	1	EZ	01	0A
REV.	DATA	DESCRIZIONE	REGISTRAZIONE	VERIFICATO	APPROVATO		
A	GENNAIO '17	Emissione	EFARM	De Staia	Monaco		

IL RESPONSABILE DEL PROCEDIMENTO: SARC SRL
L'ENTITA' COSTRUTTRICE: VETO PER ACCETTAZIONE