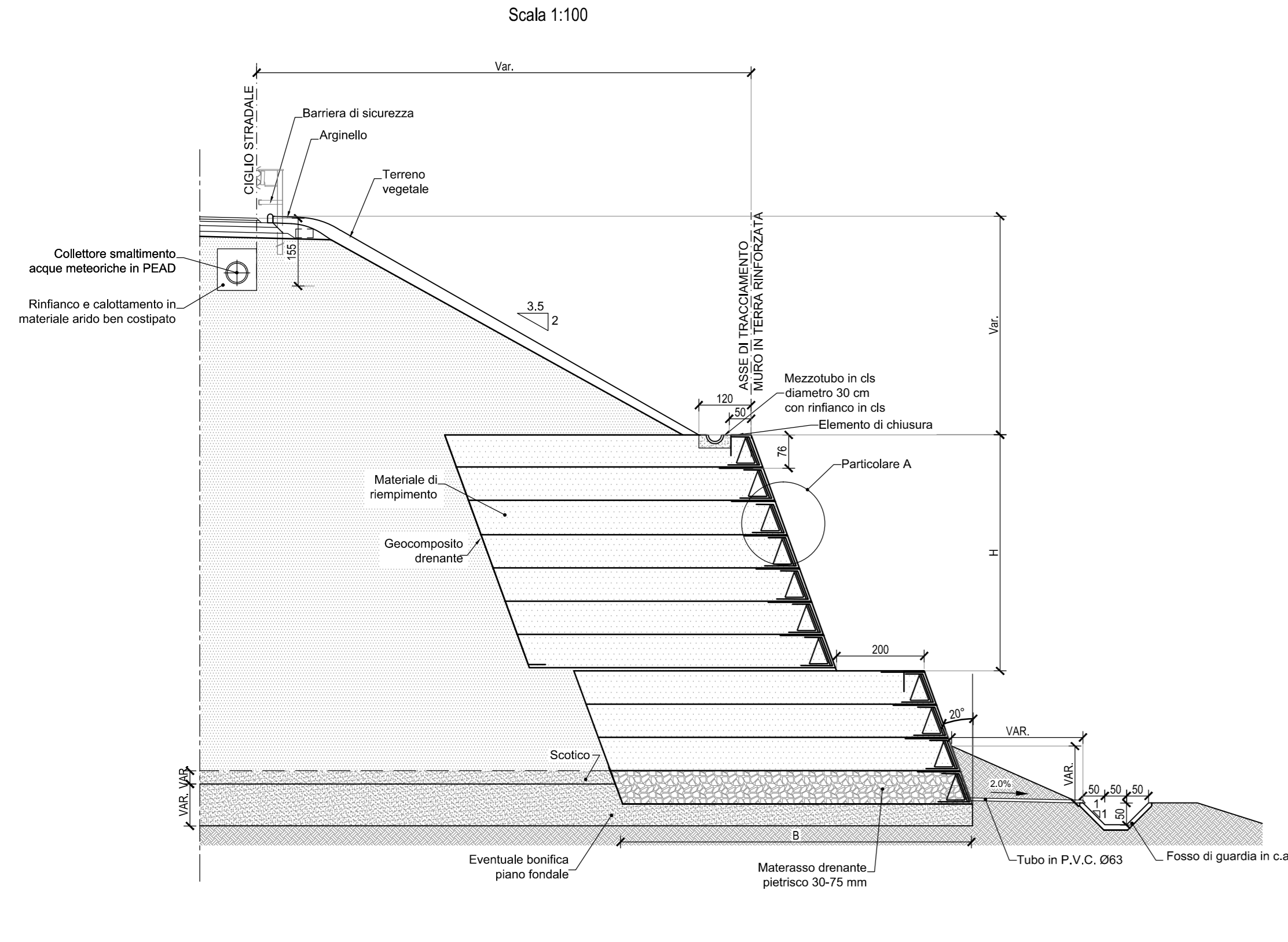
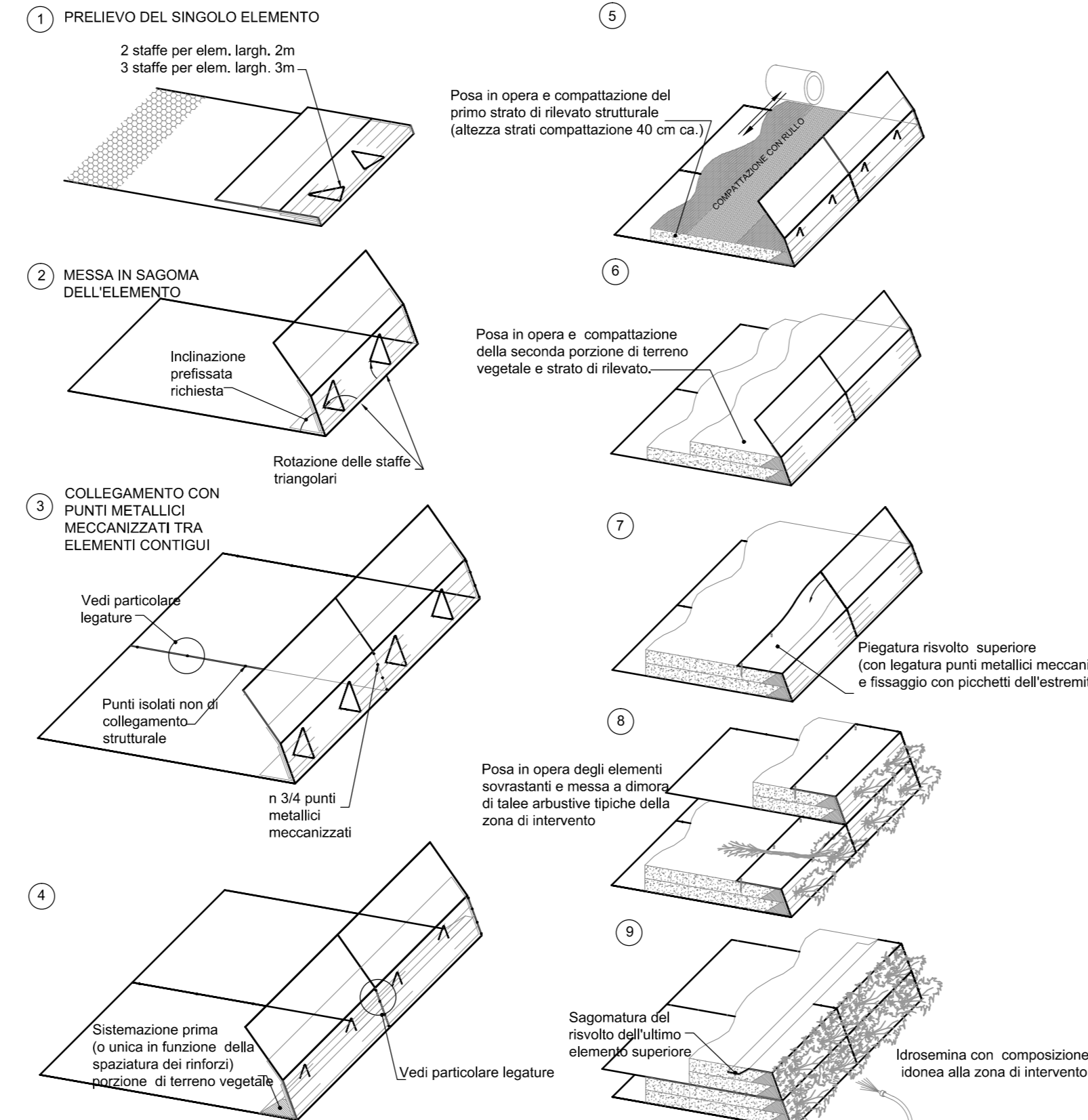


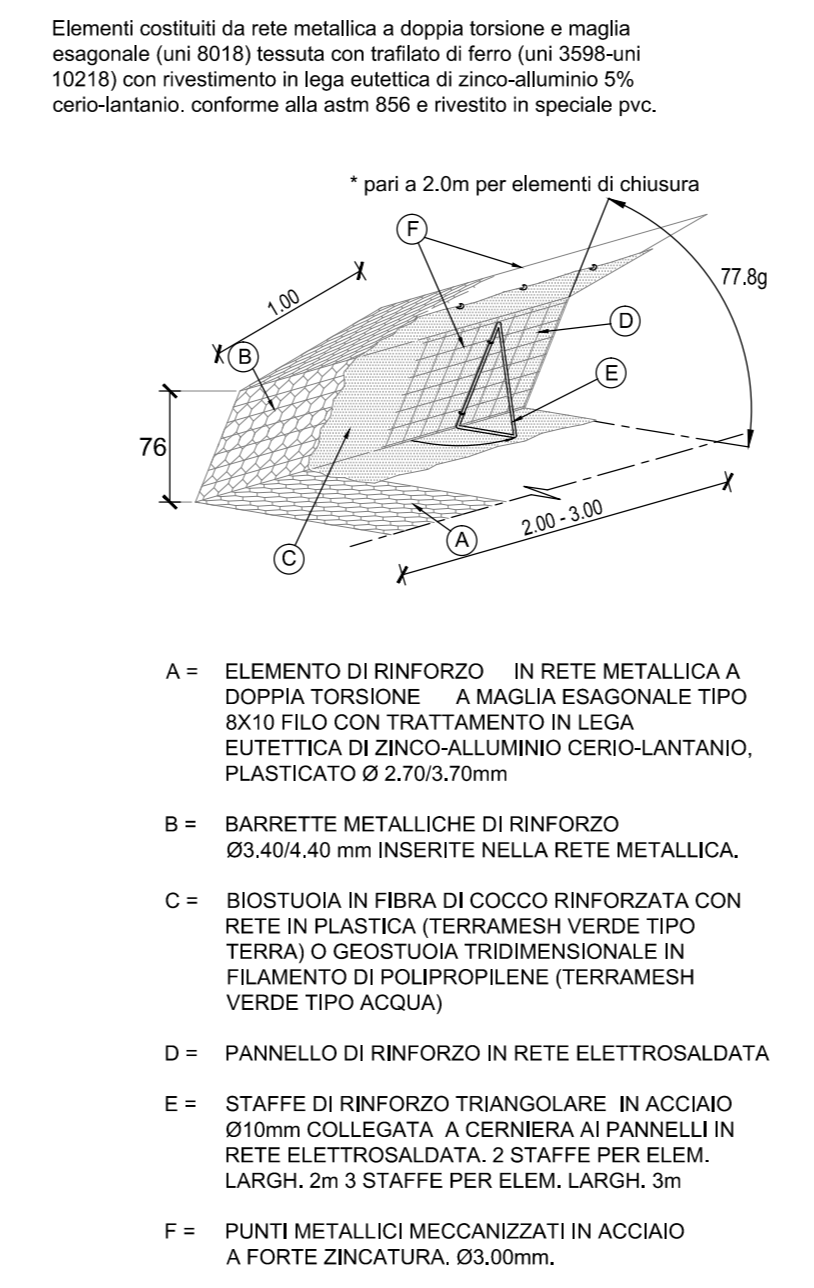
**RILEVATO IN TERRA RINFORZATA
CON BANCA ORIZZONTALE E PARAMENTO ESTERNO IN TERRA SU TERRENO**



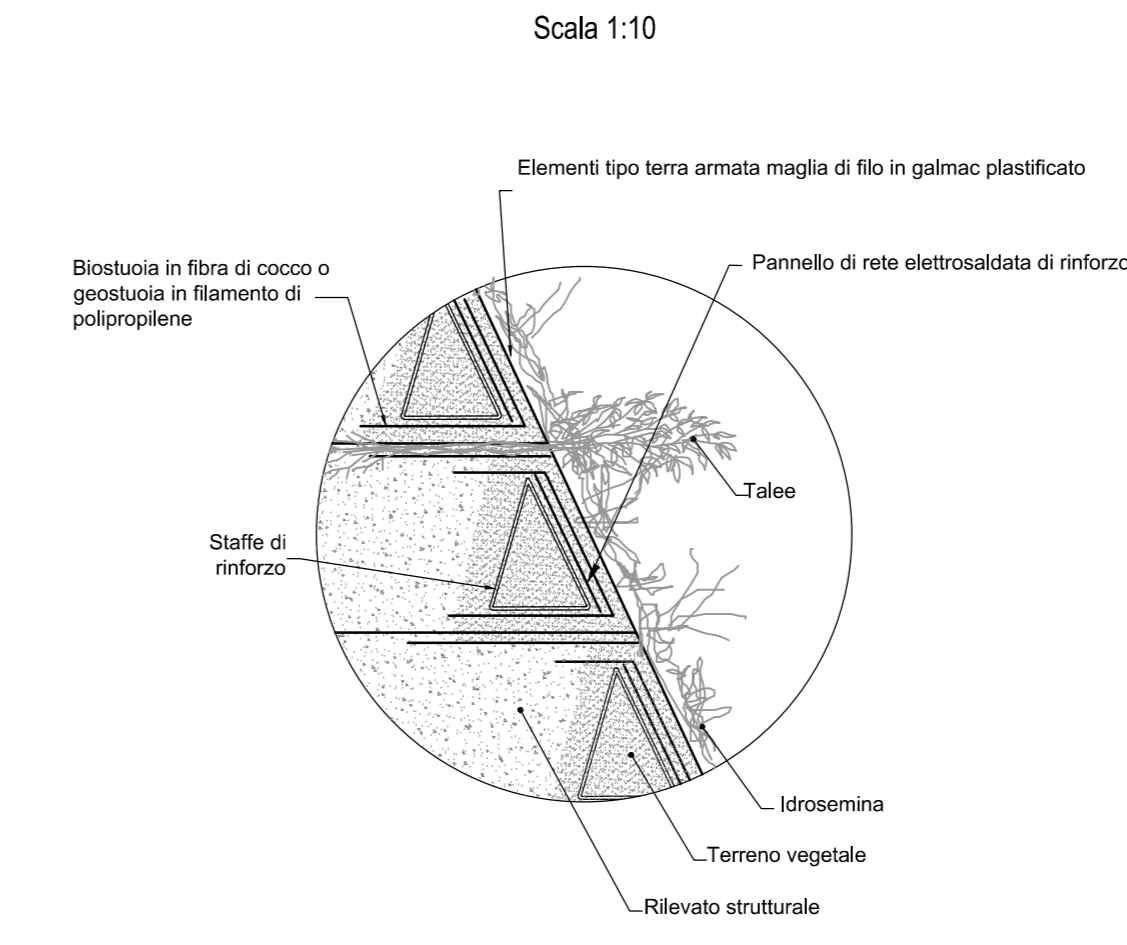
FASI DI MONTAGGIO TIPO



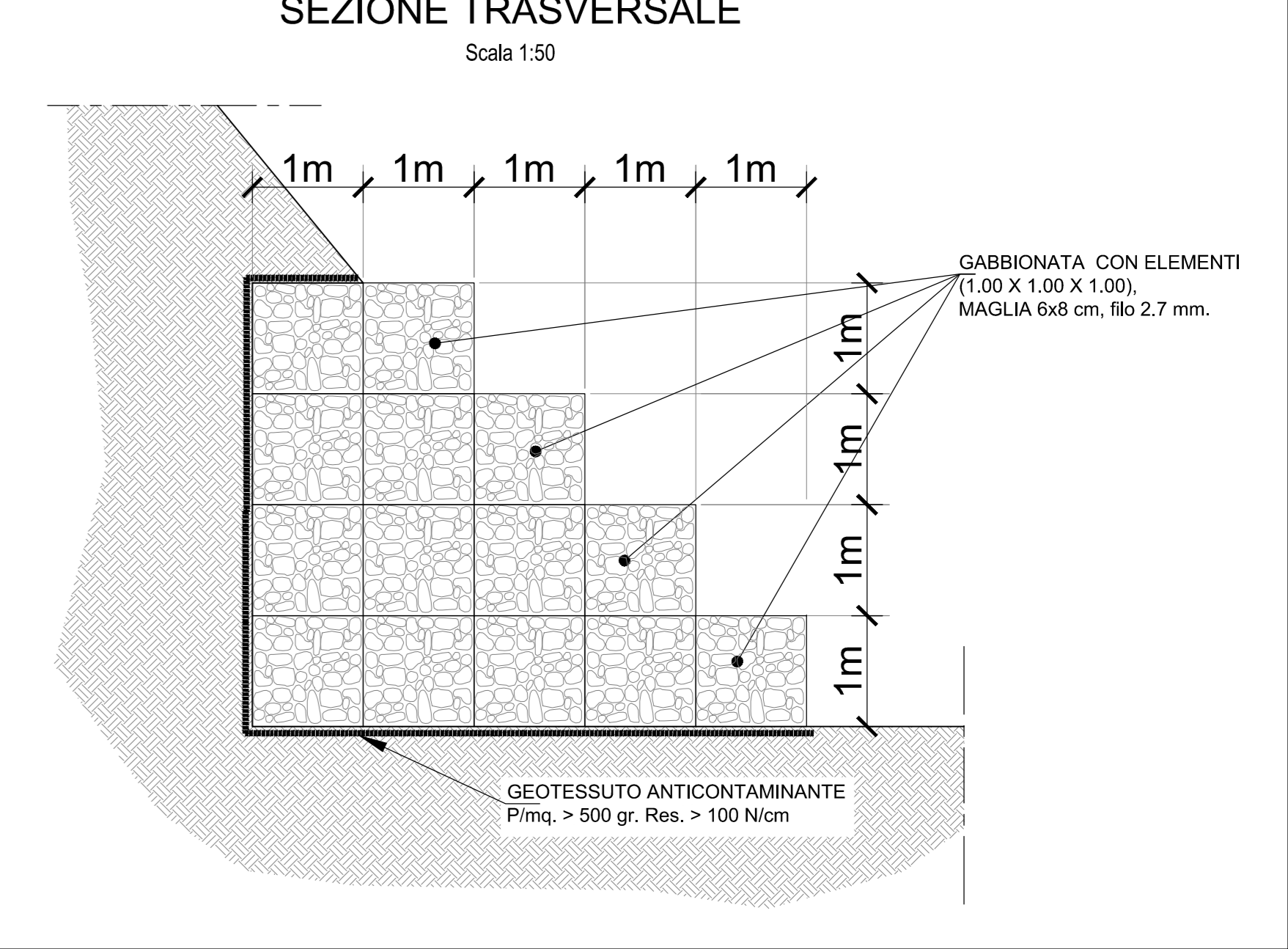
PARTICOLARE COSTRUTTIVO



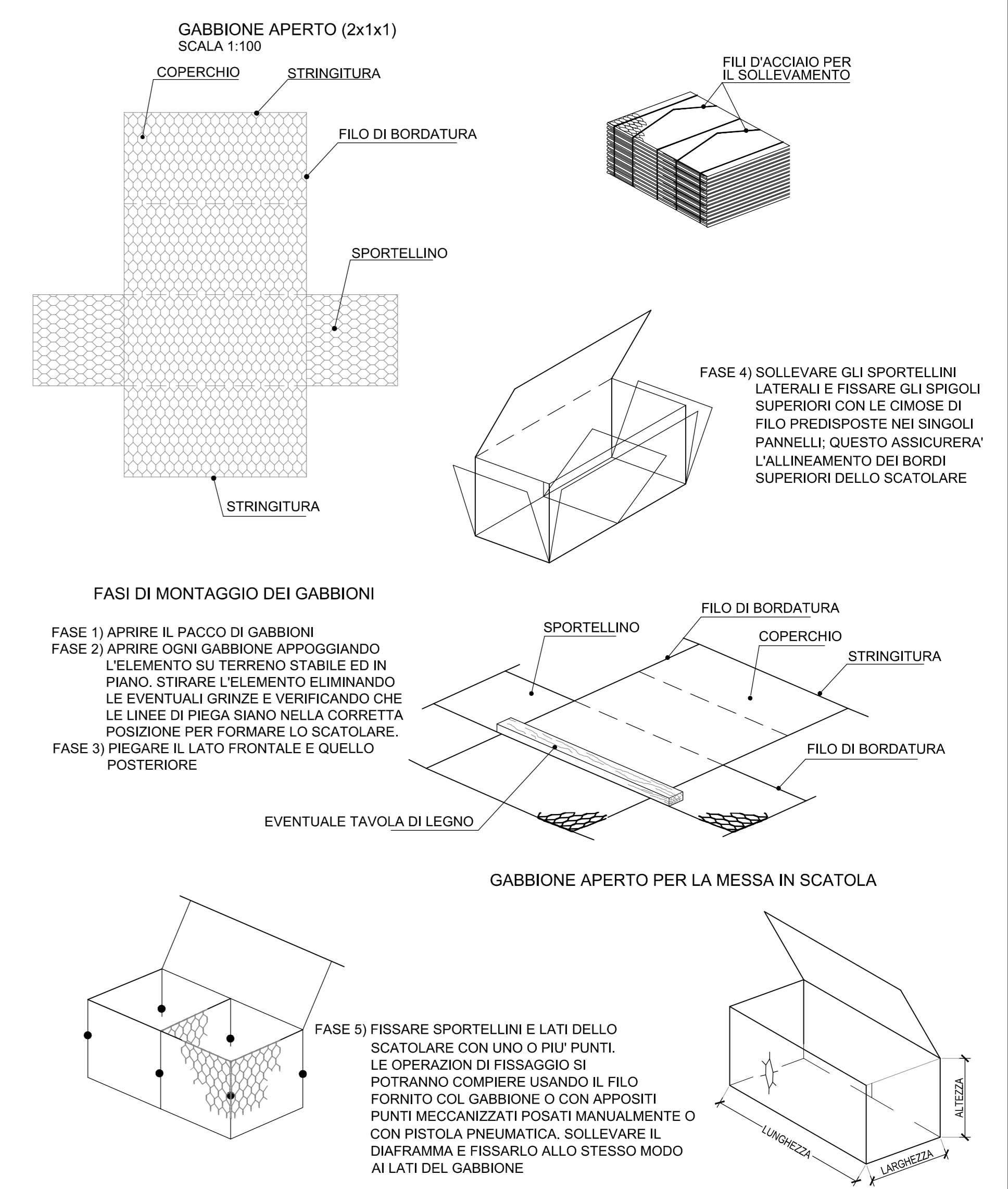
PARTICOLARE A



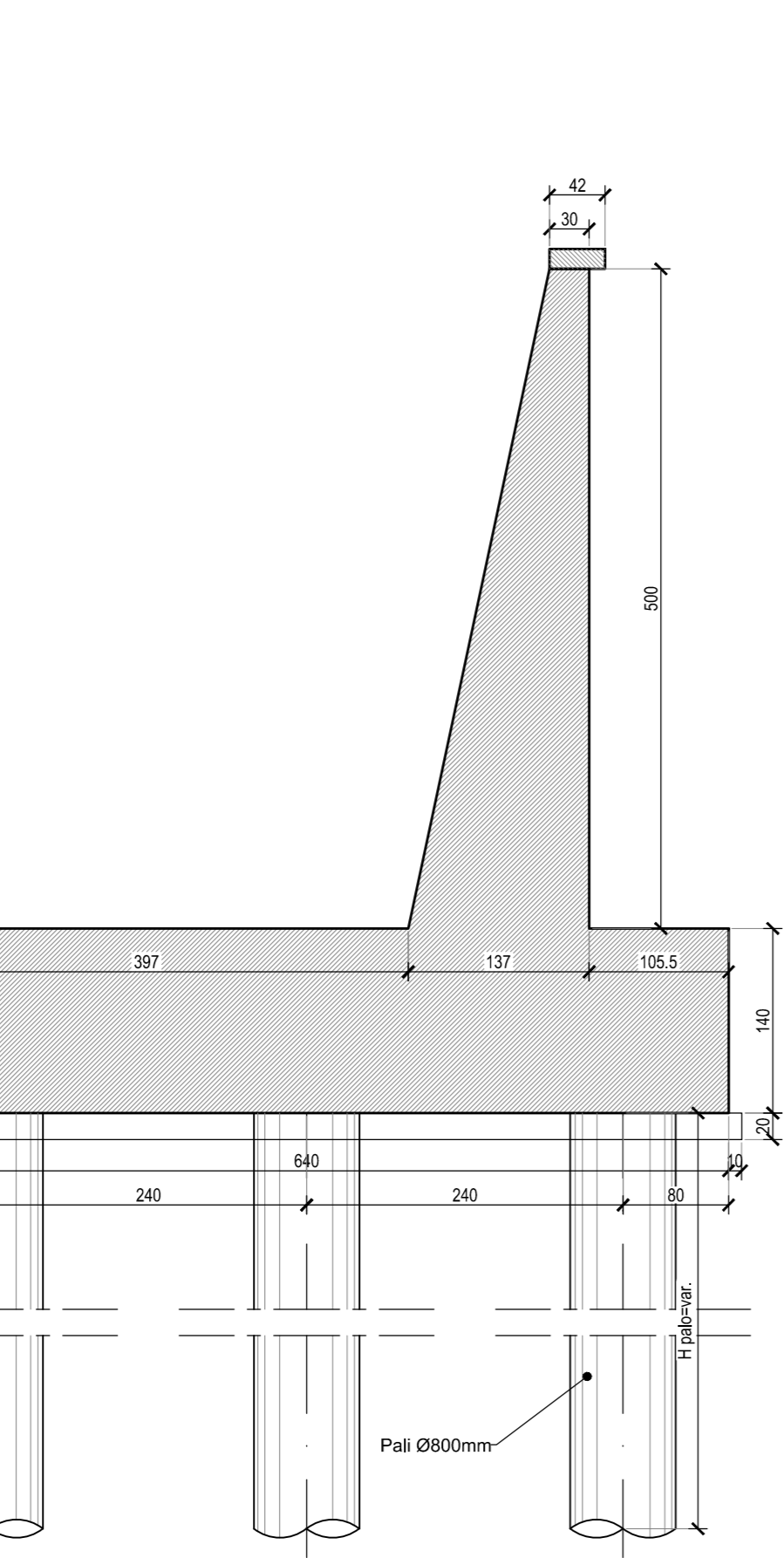
**GABBIONI
SEZIONE TRASVERSALE**



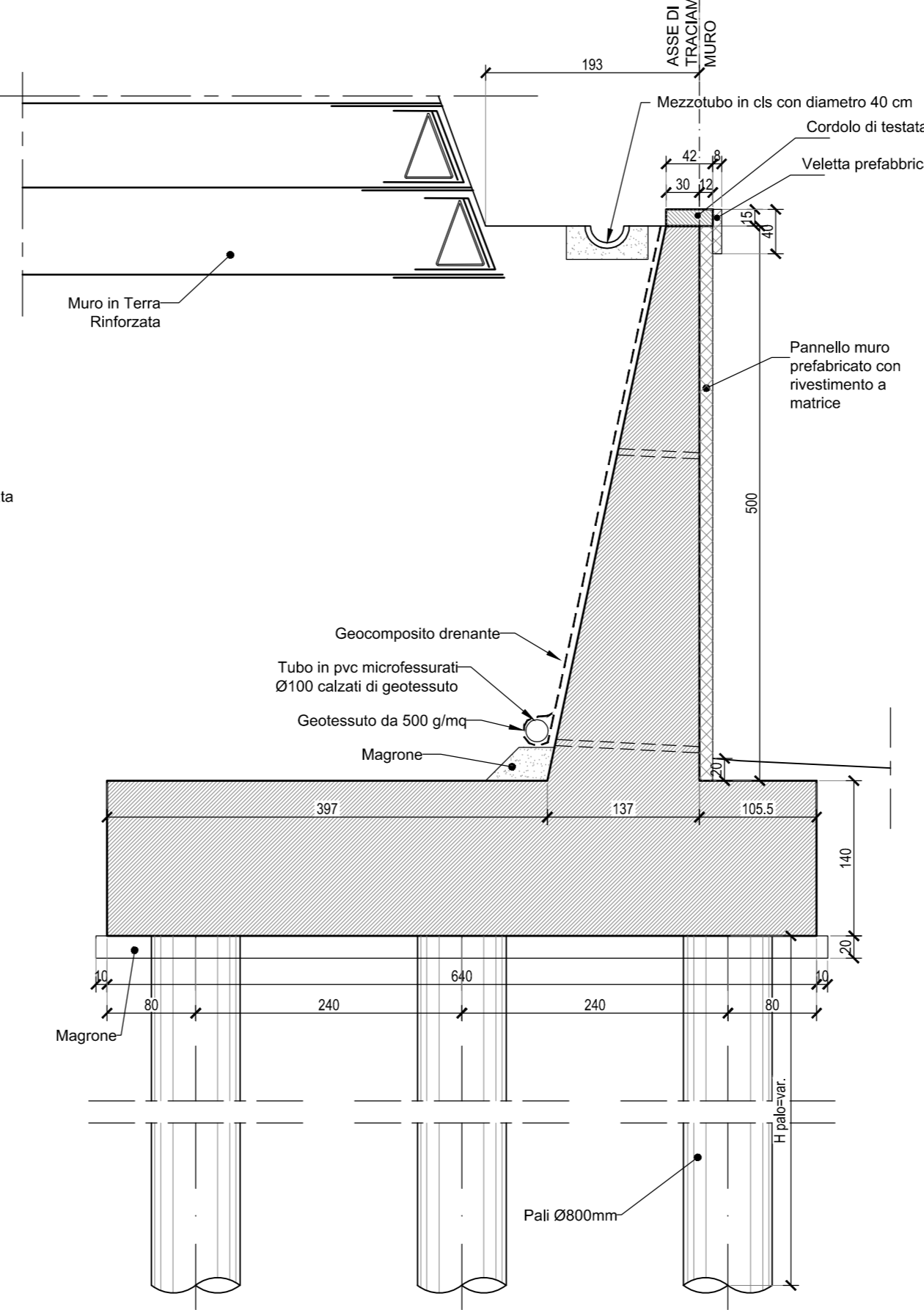
**GABBIONI
PARTICOLARI COSTRUTTIVI**



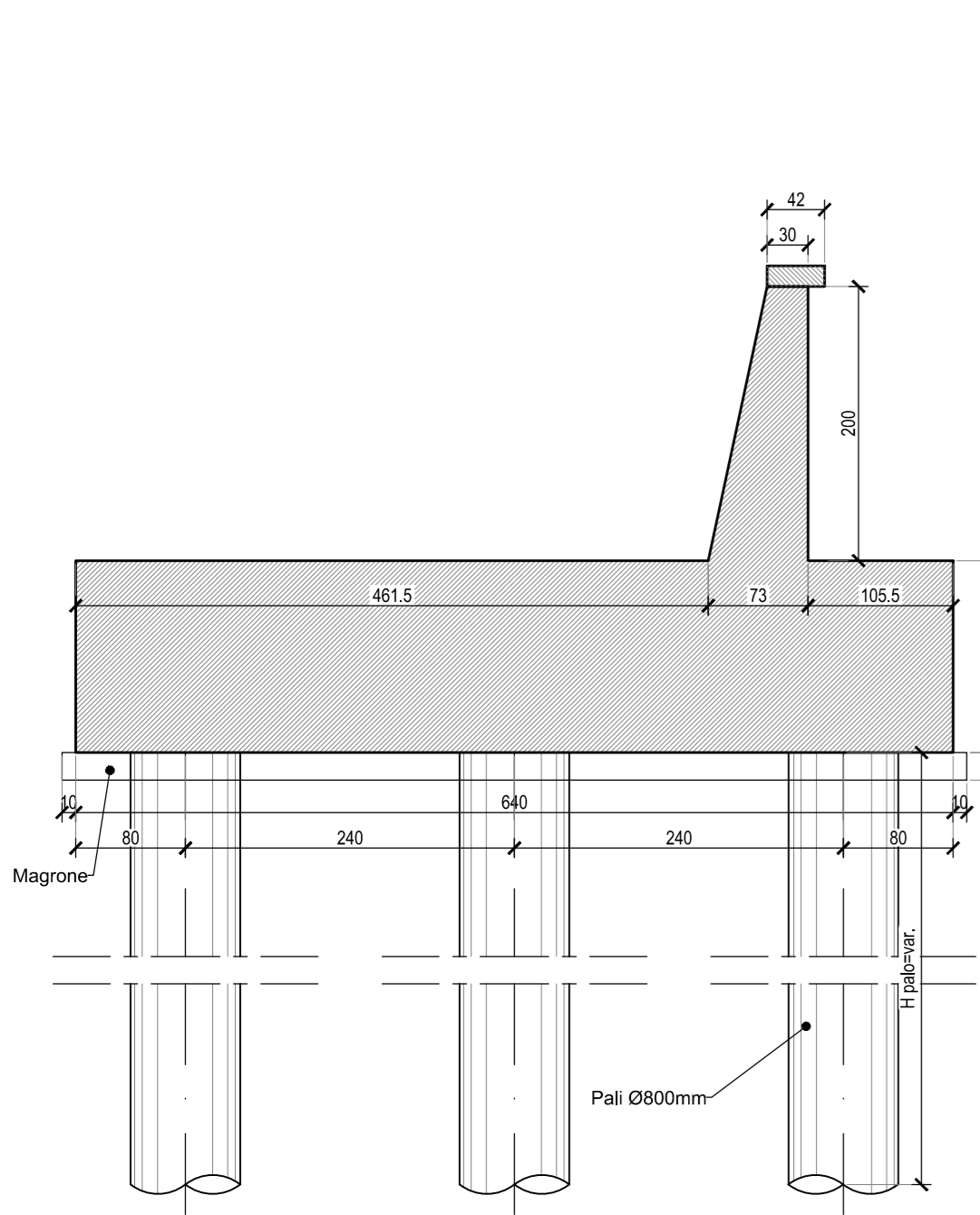
CARPENTERIA MURO DA 5.00



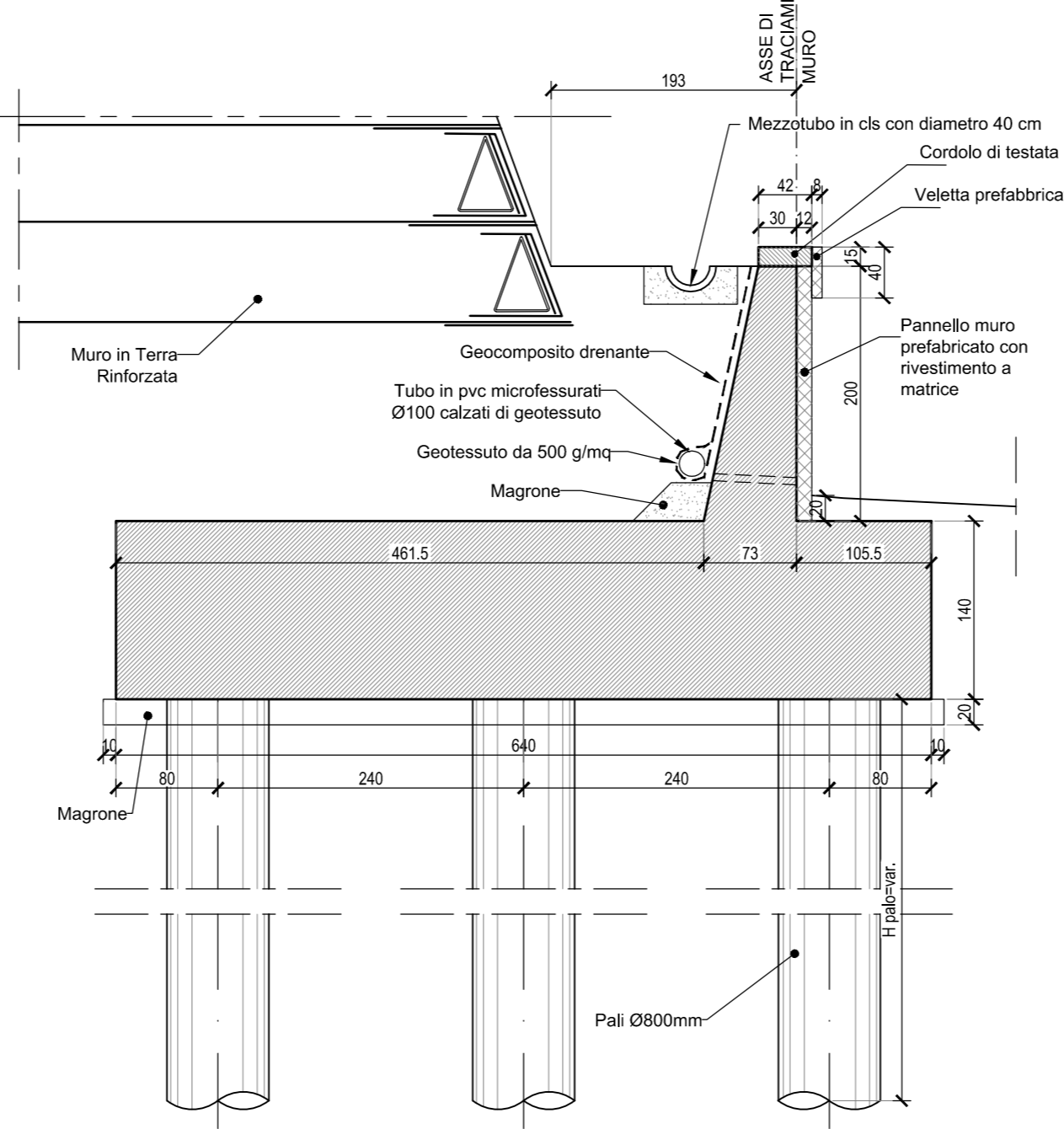
CARPENTERIA MURO DA 5.00



CARPENTERIA MURO DA 2.00

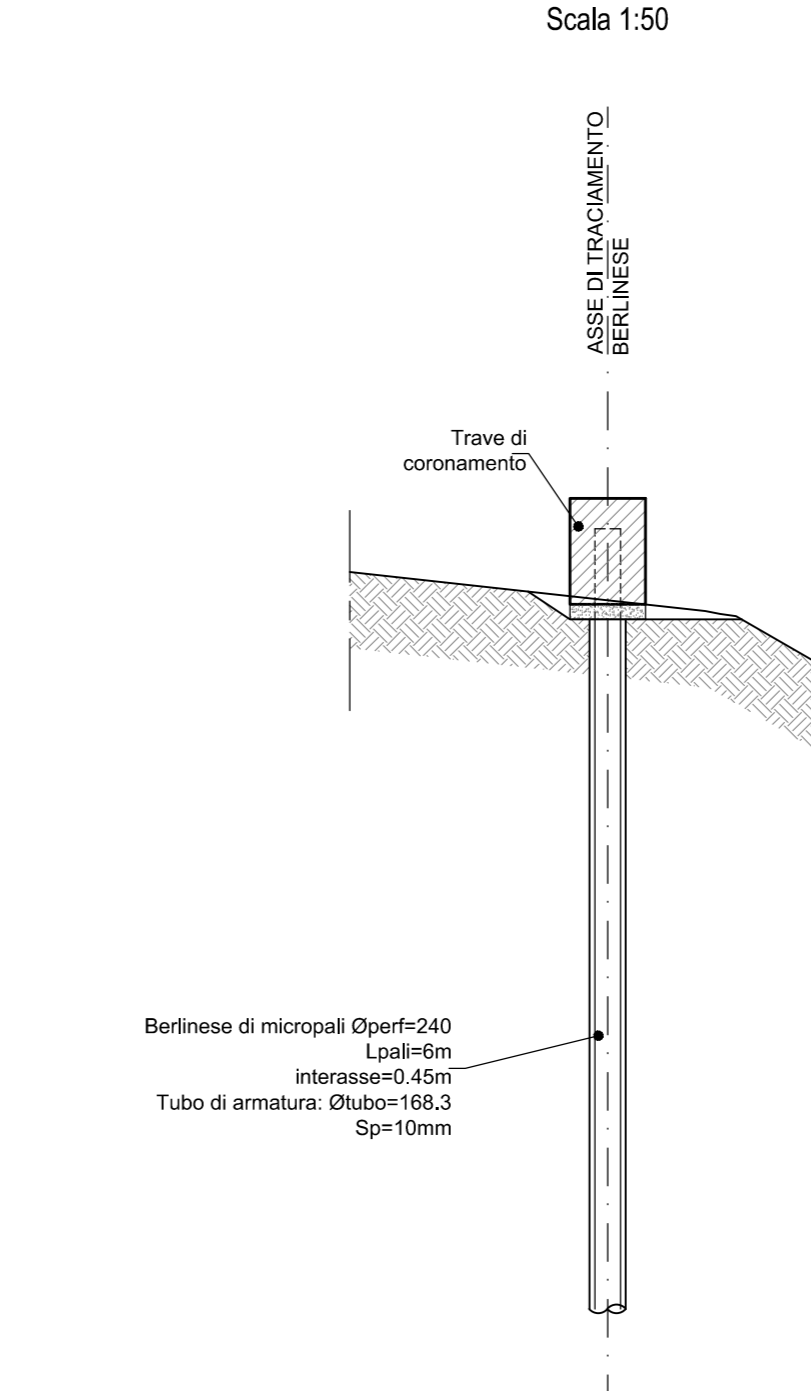


CARPENTERIA MURO DA 2.00

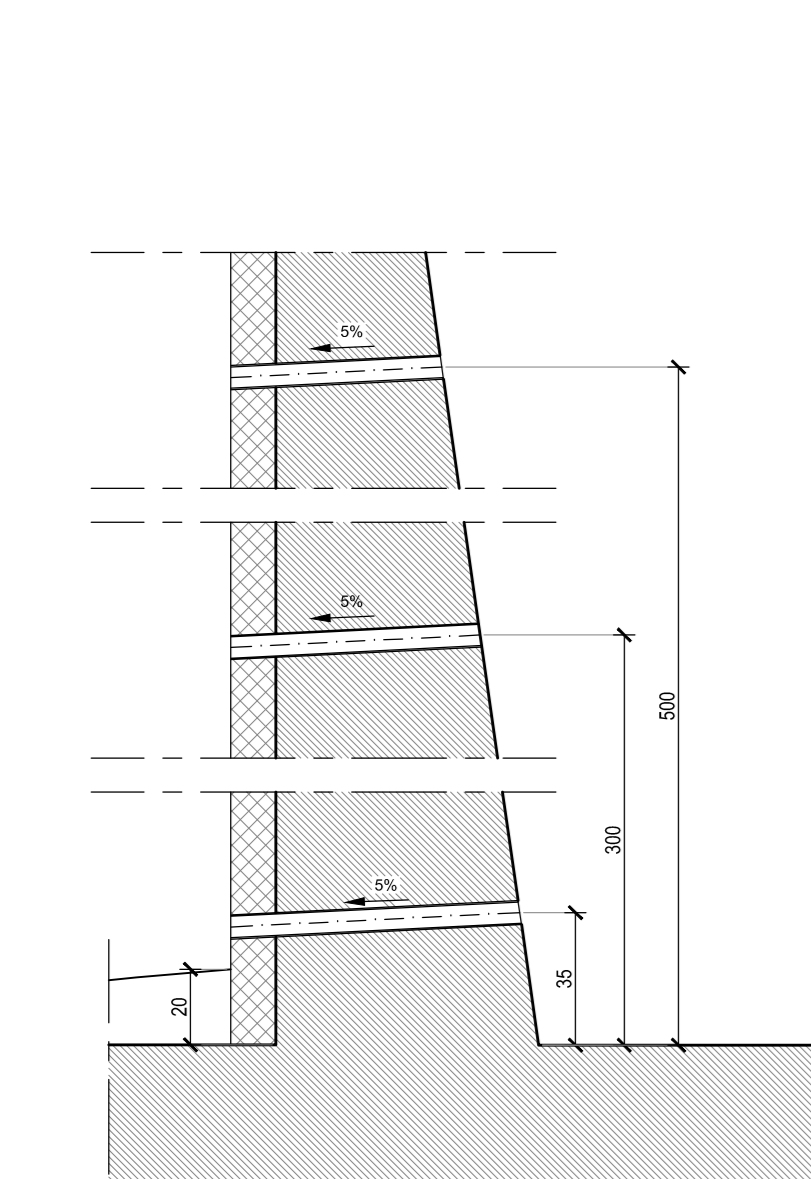


NOTA: Per la tabella materiali fare riferimento all'elaborato D01-T1L3-OM000-1-0X-000-0A.

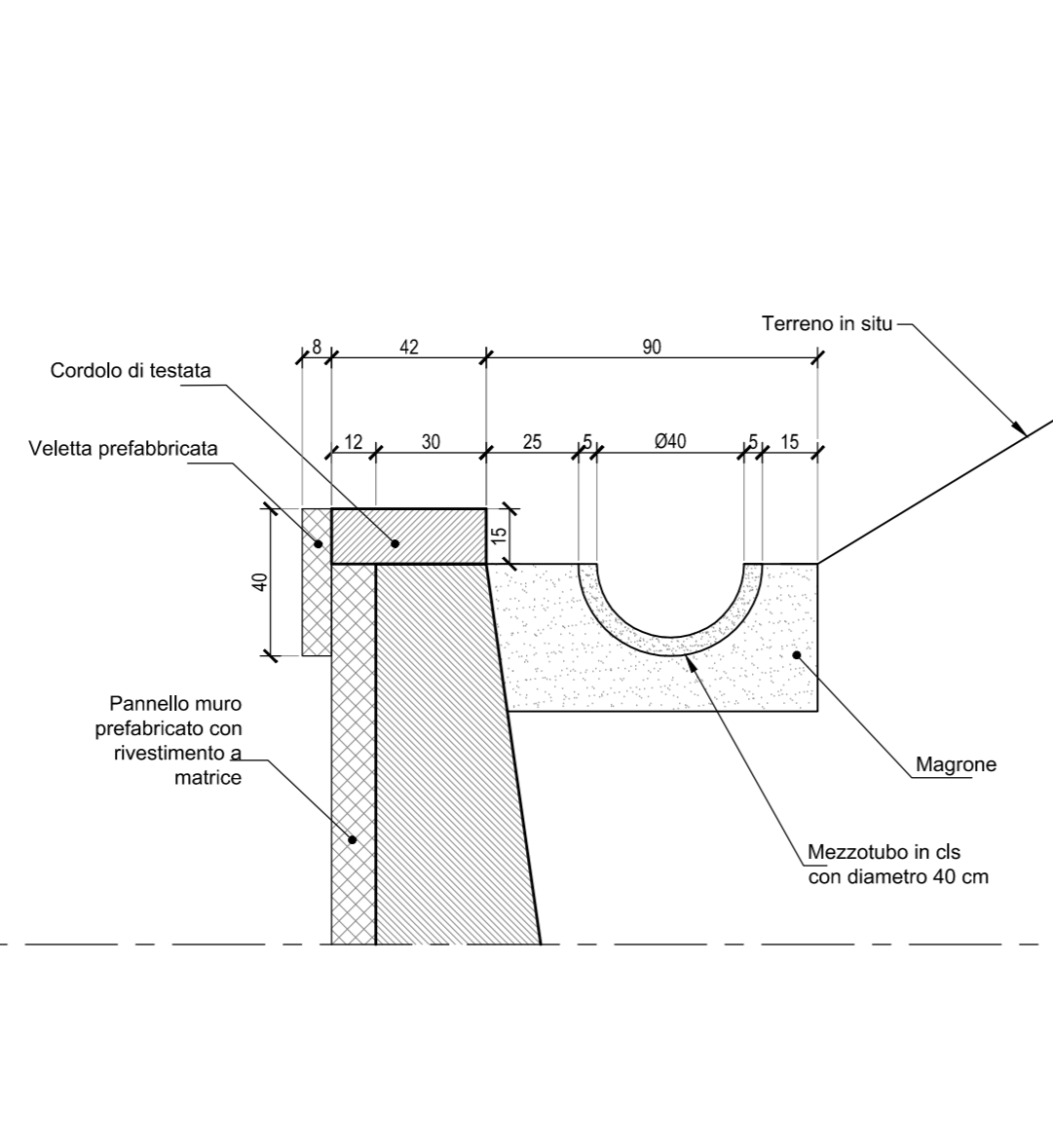
**PARTICOLARE BERLINESE PROVVISORIALE
SEZIONE TRASVERSALE**



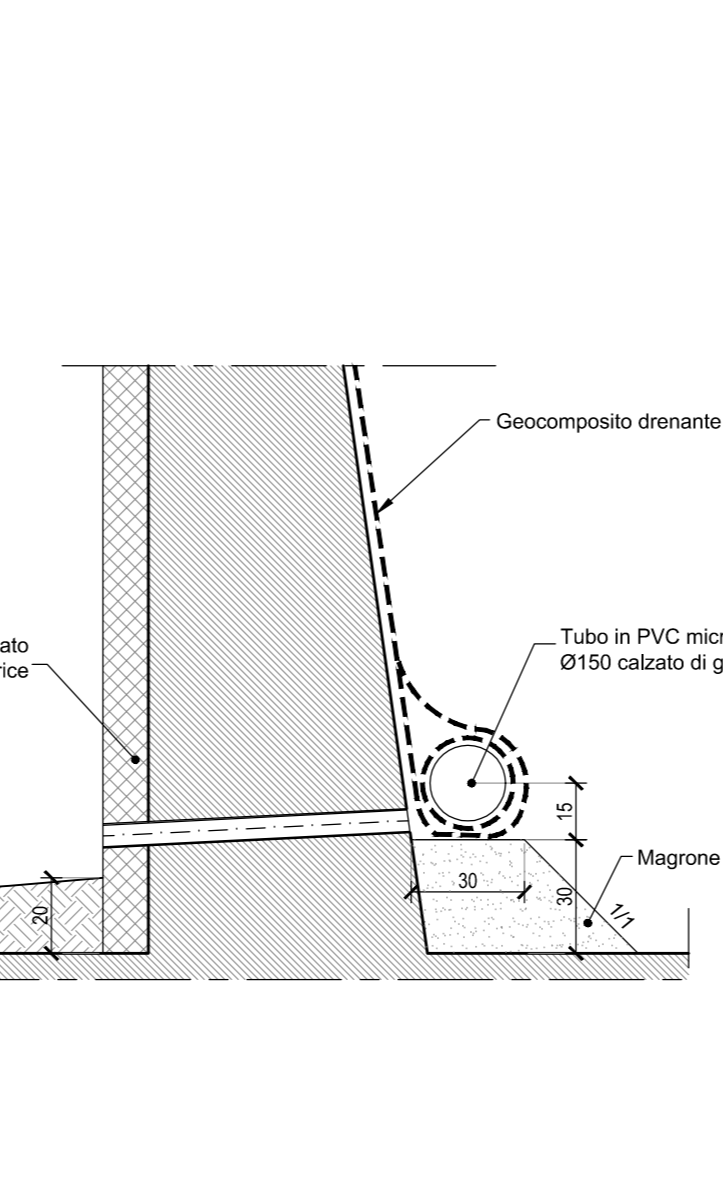
PARTICOLARE FORI PER SCOLO ACQUE



PARTICOLARE CANALETTA IN C.A. A TERGO MURO



PARTICOLARE DRENO AI MURI IN C.A.



Ministero delle Infrastrutture e dei Trasporti
Struttura di Vigilanza sulle Concessionarie Autostradali

**AMMODERNAMENTO A N° 4 CORSIE DELLA S.S. 514
"DI CHIARAMONTE" E DELLA S.S. 194 RAGUSANA
DALLO SVINCOLO CON LA S.S. 115 ALLO
SVINCOLO CON LA S.S. 114.**
(C.U.P. F12C0300000001)

PROGETTO DEFINITIVO

LOTTO 3
GEOLOGIA E GEOTECNICA
Geotecnica
Stabilizzazione di versante
Intervento in dx dal km 5+370 al km 5+640 - Particolari costruttivi

Il Progettista
Responsabile di progetto ed incaricato della progettazione delle opere:
Ing. G. Monaco - Ordine Ing. Torino 5760H

Supporto specialistico
Ottimizzazione della caratterizzazione delle opere:
Ing. Giannaria De Stavola - Ordine Ing. Venezia 2074

Consulenze specialistiche
Geologia:
Dott. Giorgio Fabio Melchioni
Ordine Geologi del Lazio A.P. n. 663
Vissidori
Ing. G. Mandello

Geotecnica e opere d'arte minori:
Ing. Antonio Alparone
ILISEA
Opere di mitigazione dell'impatto ambientale:
Ecosistemi e paesaggio:
Ing. G. Guiducci
GPingegneria
Rumore, vibrazioni ed atmosfera:
ALTRAN

REFERIMENTO ELABORATO
FASE TRLT DISCIPLINA/OPERA DOC. PROG. ST. REV. FOGLIO SCALA
D01 T1L3 G10531 E2 003 0A 01 01 01
REV. DATA DESCRIZIONE REVISIONI/VERIFICATO APPROVATO
A GENNAIO 17 Emissione AUSA Tasso Monaco

IL RESPONSABILE DEL PROCEDIMENTO
IL CONCESSIONARIO
SARC SRL
L'ENTITA' COSTRUTTRICE
VISTO PER ACCETTAZIONE

GENNAIO '17
varie