

LOTTO 3
PROFILO CARREGGIATA DX
ASSE RG-CT

PR=2007.39
CV=250.57
CIR=1376
R=10300.00
T=85.20
F=0.28

PR=2107.82
CV=241.20
CIR=1415
R=10300.00
T=86.42
F=5.83

Lotto 3

← RAGUSA
DIREZIONE DI MARCIA →

CATANIA →

LEGENDA

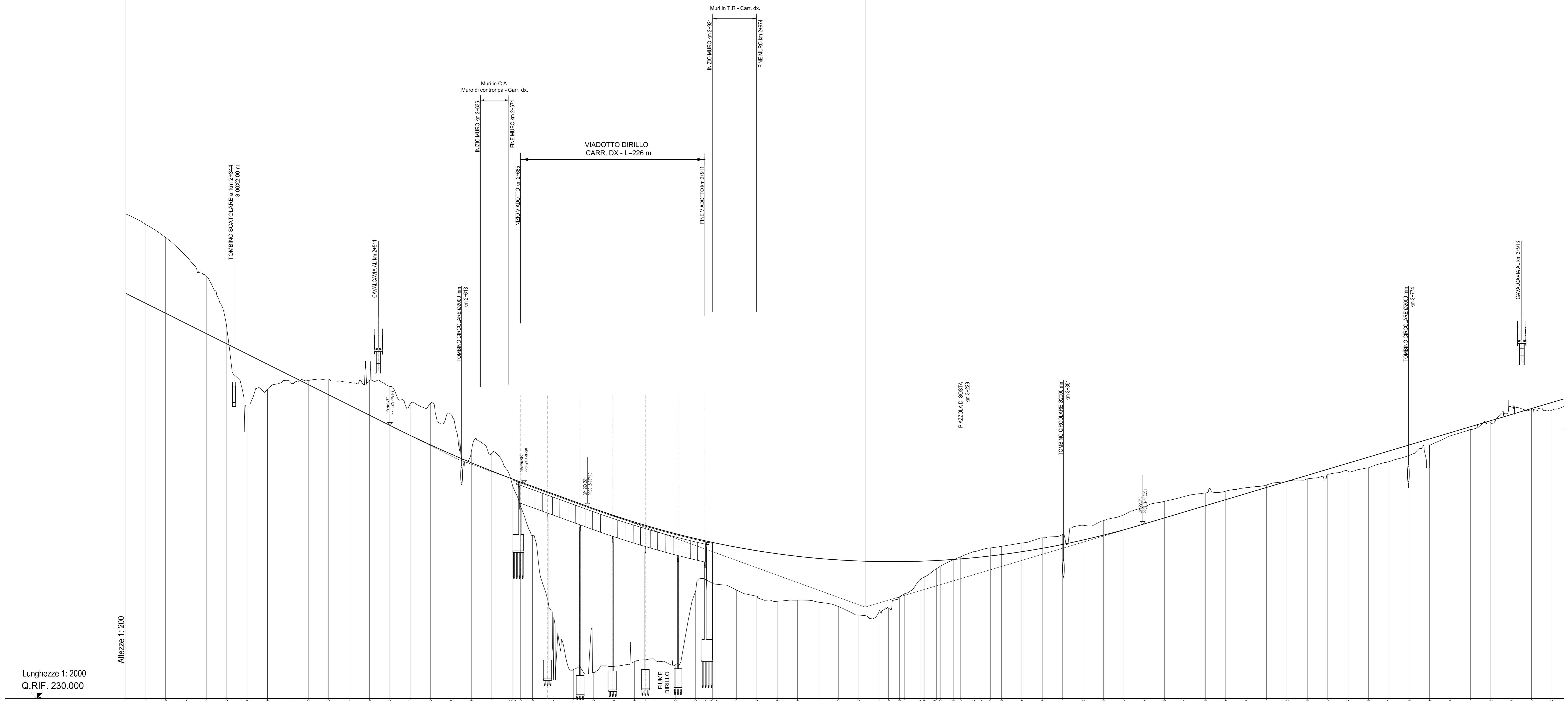
D = Δh LIVELLETTA
L = DISTAZA ORIZZONTALE VERTICI ALTIMETRICI
P = PENDENZA (-DISCESA; +ASCESA)

D = Δh LIVELLETTA
L = DISTAZA ORIZZONTALE VERTICI ALTIMETRICI
P = PENDENZA (-DISCESA; +ASCESA)

V = NUMERAZIONE PROGRESSIVA VERTICI
Pr = PROGRESSIVA VERTICE ALTIMETRICO
Q = QUOTA VERTICE ALTIMETRICO

Rv = RAGGIO RACCORDO ALTIMETRICO
t = TANGENTE ALTIMETRICA
Sv = SVILUPPO ARCO DI CERCHIO
Dp = Δ PENDENZA (SUCCESSIVA-PRECEDENTE)

IR : INIZIO RACCORDO
FR : FINE RACCORDO
x : PROGRESSIVA
(y,y) : QUOTA ALTIMETRICA



NUMERO SEZIONE	QUOTE PROGETTO	QUOTE TERRENO	ETOMETRICHE	PROGRESSIVE	ANDAMENTO PLANIMETRICO	ANDAMENTO CIGLI
2+225.00	278.466	278.466	278.466	2+225.00		
2+250.00	277.226	277.226	277.226	2+250.00		
2+275.00	275.886	275.886	275.886	2+275.00		
2+300.00	274.736	274.736	274.736	2+300.00		
2+325.00	273.466	273.466	273.466	2+325.00		
2+350.00	272.226	272.226	272.226	2+350.00		
2+375.00	270.986	270.986	270.986	2+375.00		
2+400.00	269.736	269.736	269.736	2+400.00		
2+425.00	268.466	268.466	268.466	2+425.00		
2+450.00	267.226	267.226	267.226	2+450.00		
2+475.00	265.986	265.986	265.986	2+475.00		
2+500.00	264.736	264.736	264.736	2+500.00		
2+525.00	263.466	263.466	263.466	2+525.00		
2+550.00	262.226	262.226	262.226	2+550.00		
2+575.00	261.000	261.000	261.000	2+575.00		
2+600.00	259.770	259.770	259.770	2+600.00		
2+625.00	258.500	258.500	258.500	2+625.00		
2+650.00	257.266	257.266	257.266	2+650.00		
2+675.00	256.000	256.000	256.000	2+675.00		
2+700.00	254.736	254.736	254.736	2+700.00		
2+725.00	253.466	253.466	253.466	2+725.00		
2+750.00	252.226	252.226	252.226	2+750.00		
2+775.00	251.000	251.000	251.000	2+775.00		
2+800.00	249.736	249.736	249.736	2+800.00		
2+825.00	248.466	248.466	248.466	2+825.00		
2+850.00	247.226	247.226	247.226	2+850.00		
2+875.00	246.000	246.000	246.000	2+875.00		
2+900.00	244.736	244.736	244.736	2+900.00		
2+925.00	243.466	243.466	243.466	2+925.00		
2+950.00	242.226	242.226	242.226	2+950.00		
2+975.00	241.000	241.000	241.000	2+975.00		
3+000.00	239.736	239.736	239.736	3+000.00		
3+025.00	238.466	238.466	238.466	3+025.00		
3+050.00	237.226	237.226	237.226	3+050.00		
3+075.00	236.000	236.000	236.000	3+075.00		
3+100.00	234.736	234.736	234.736	3+100.00		
3+125.00	233.466	233.466	233.466	3+125.00		
3+150.00	232.226	232.226	232.226	3+150.00		
3+175.00	231.000	231.000	231.000	3+175.00		
3+200.00	229.736	229.736	229.736	3+200.00		
3+225.00	228.466	228.466	228.466	3+225.00		
3+250.00	227.226	227.226	227.226	3+250.00		
3+275.00	226.000	226.000	226.000	3+275.00		
3+300.00	224.736	224.736	224.736	3+300.00		
3+325.00	223.466	223.466	223.466	3+325.00		
3+350.00	222.226	222.226	222.226	3+350.00		
3+375.00	221.000	221.000	221.000	3+375.00		
3+400.00	219.736	219.736	219.736	3+400.00		
3+425.00	218.466	218.466	218.466	3+425.00		
3+450.00	217.226	217.226	217.226	3+450.00		
3+475.00	216.000	216.000	216.000	3+475.00		
3+500.00	214.736	214.736	214.736	3+500.00		
3+525.00	213.466	213.466	213.466	3+525.00		
3+550.00	212.226	212.226	212.226	3+550.00		
3+575.00	211.000	211.000	211.000	3+575.00		
3+600.00	209.736	209.736	209.736	3+600.00		
3+625.00	208.466	208.466	208.466	3+625.00		
3+650.00	207.226	207.226	207.226	3+650.00		
3+675.00	206.000	206.000	206.000	3+675.00		
3+700.00	204.736	204.736	204.736	3+700.00		
3+725.00	203.466	203.466	203.466	3+725.00		
3+750.00	202.226	202.226	202.226	3+750.00		
3+775.00	201.000	201.000	201.000	3+775.00		
3+800.00	199.736	199.736	199.736	3+800.00		
3+825.00	198.466	198.466	198.466	3+825.00		
3+850.00	197.226	197.226	197.226	3+850.00		
3+875.00	196.000	196.000	196.000	3+875.00		
3+900.00	194.736	194.736	194.736	3+900.00		
3+925.00	193.466	193.466	193.466	3+925.00		
3+950.00	192.226	192.226	192.226	3+950.00		
3+975.00	191.000	191.000	191.000	3+975.00		
4+000.00	189.736	189.736	189.736	4+000.00		

Ministero delle Infrastrutture e dei Trasporti
Struttura di Vigilanza sulle Concessionarie Autostradali

AMMODERNAMENTO A N° 4 CORSIE DELLA S.S. 514 "DI CHIARAMONTE" E DELLA S.S. 194 RAGUSANA DALL'OSVINCULO CON LA S.S. 115 ALLO SVINCOLO CON LA S.S. 114.
(C.U.P. F12C0300000001)

PROGETTO DEFINITIVO

LOTTO 3
PROGETTO INFRASTRUTTURA
Asse Principale
Profili longitudinali - Asse RG-CT - Tavola 3 di 6
da km 2+201,2 a km 3+964,7

Progettista SILECspa
Supporto specialistiche Gfarm

Geologo Ing. G. Mondello
Geotecnica e opere d'arte minori: Ing. Antonio Alparone

Opere d'arte principali: Gallerie
Opere di mitigazione dell'impatto ambientale: Rumore, Ecosistemi e paesaggio, Vibrazioni ed atmosfera

ITALCONSULT **GP Ingegneria**

REFERIMENTO ELABORATO: D01-T1L3-CS013-1-F6-003-0A
FOGLIO: 03 di 06
SCALA: 1:2000/200
DATA: GENNAIO '17

IL RESPONSABILE DEL PROCEDIMENTO: SARCO SRL
L'ENTITA' COSTRUTTRICE: VISTO PER ACCETTAZIONE