

PROVINCIA CATANIA
 COMUNE LICODIA EUBEA
 LIVELLETTA DISL = 2048.35
 P = 69.64
 D = 0.034000

LOTTO 3
 PROFILO CARREGGIATA DX
 ASSE RG-CT

← RAGUSA
 DIREZIONE DI MARCIA →

Lotto 3

PR=6492.09
 QV=350.66
 QH=1.07%
 R=29845.43
 T=285.54
 F=1.04

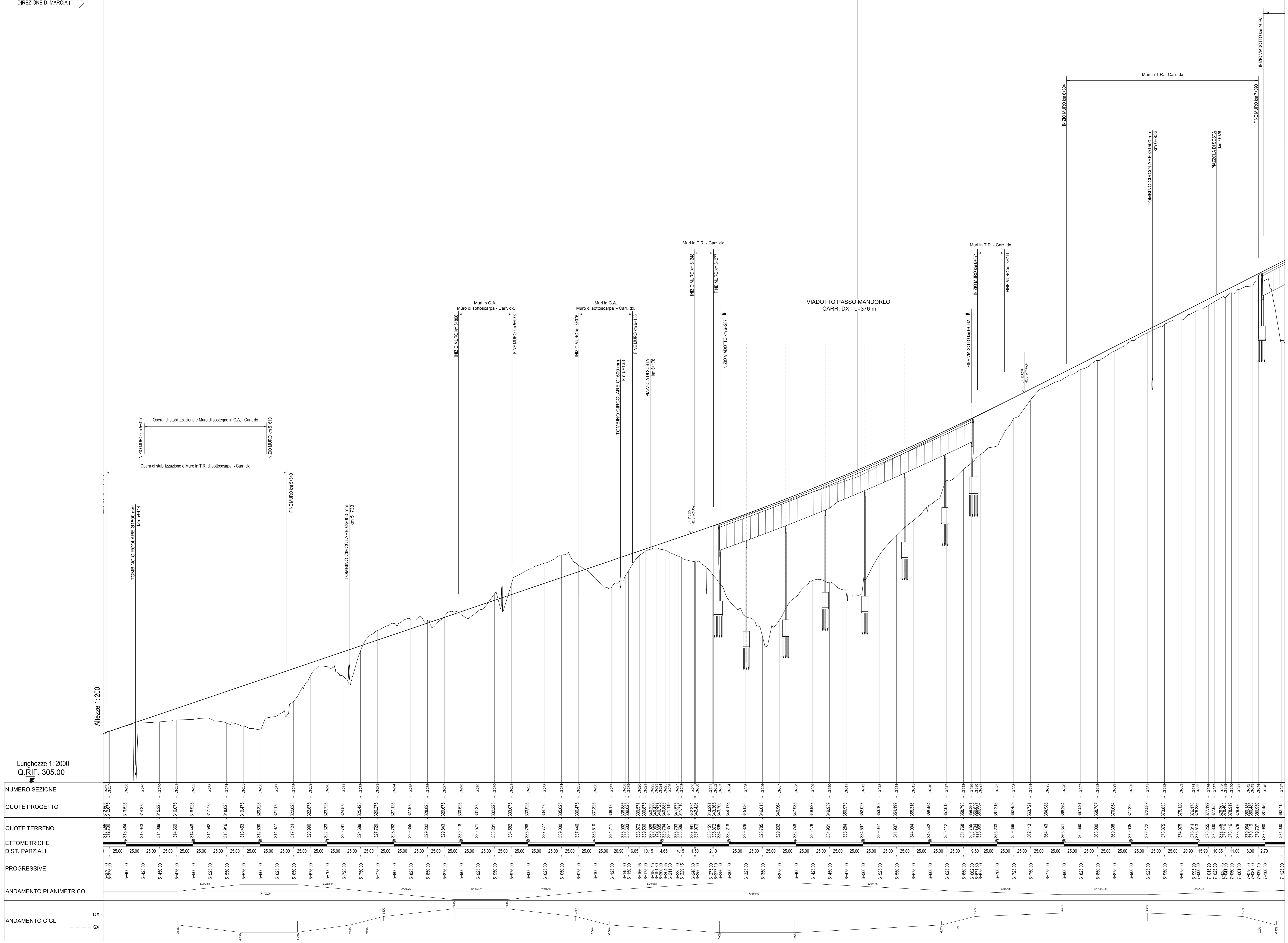
LEGENDA

D = Δh LIVELLETTA
 L = DISTAZA ORIZZONTALE VERTICI ALTIMETRICI
 P = Pendenza (OSCESA - ASCESA)

D = Δh LIVELLETTA
 L = DISTAZA ORIZZONTALE VERTICI ALTIMETRICI
 P = Pendenza (OSCESA - ASCESA)

V = NUMERAZIONE PROGRESSIVA VERTICI
 Pr = PROGRESSIVA VERTICE ALTIMETRICO
 Q = QUOTA VERTICE ALTIMETRICO

Rv = RAGGIO RACCORDO ALTIMETRICO
 t = TANGENTE ALTIMETRICA
 Sv = SVILUPPO ARCO DI CERCHIO
 Dp = Δ PENDENZA (SUCCESIVA-PRECEDENTE)



NUMERO SEZIONE	QUOTE PROGETTO	QUOTE TERRENO	ETOMETRICHE	PROGRESSIVE	ANDAMENTO PLANIMETRICO	ANDAMENTO CICLI
13.28	312.99	312.99	25.00	5+330.00		
13.29	313.44	313.55	25.00	5+400.00		
13.30	313.84	314.375	25.00	5+425.00		
13.31	314.089	315.225	25.00	5+450.00		
13.32	314.309	316.075	25.00	5+475.00		
13.33	314.449	316.825	25.00	5+500.00		
13.34	314.52	317.775	25.00	5+525.00		
13.35	314.56	318.625	25.00	5+550.00		
13.36	314.53	318.475	25.00	5+575.00		
13.37	314.49	320.325	25.00	5+600.00		
13.38	314.377	321.175	25.00	5+625.00		
13.39	320.999	322.875	25.00	5+650.00		
13.40	322.323	323.725	25.00	5+675.00		
13.41	320.791	324.575	25.00	5+700.00		
13.42	324.689	325.425	25.00	5+725.00		
13.43	327.720	326.275	25.00	5+750.00		
13.44	325.362	327.125	25.00	5+775.00		
13.45	320.355	327.975	25.00	5+800.00		
13.46	320.202	328.825	25.00	5+825.00		
13.47	320.843	329.675	25.00	5+850.00		
13.48	330.116	330.525	25.00	5+875.00		
13.49	330.571	331.375	25.00	5+900.00		
13.50	333.201	332.225	25.00	5+925.00		
13.51	334.582	333.075	25.00	5+950.00		
13.52	336.796	333.925	25.00	5+975.00		
13.53	337.777	334.775	25.00	6+000.00		
13.54	339.000	335.625	25.00	6+025.00		
13.55	337.446	336.475	25.00	6+050.00		
13.56	335.510	337.325	25.00	6+075.00		
13.57	334.21	338.175	25.00	6+100.00		
13.58	338.002	338.885	25.00	6+125.00		
13.59	338.603	339.635	25.00	6+150.00		
13.60	338.872	339.571	25.00	6+175.00		
13.61	339.036	339.875	25.00	6+200.00		
13.62	339.035	340.225	25.00	6+225.00		
13.63	338.734	340.683	25.00	6+250.00		
13.64	338.337	341.119	25.00	6+275.00		
13.65	338.036	341.716	25.00	6+300.00		
13.66	337.891	342.374	25.00	6+325.00		
13.67	337.873	342.826	25.00	6+350.00		
13.68	338.151	343.291	25.00	6+375.00		
13.69	335.872	343.855	25.00	6+400.00		
13.70	334.665	344.700	25.00	6+425.00		
13.71	332.218	344.178	25.00	6+450.00		
13.72	329.626	345.586	25.00	6+475.00		
13.73	329.735	346.975	25.00	6+500.00		
13.74	329.232	348.884	25.00	6+525.00		
13.75	327.746	347.795	25.00	6+550.00		
13.76	335.178	348.927	25.00	6+575.00		
13.77	334.851	348.939	25.00	6+600.00		
13.78	333.284	350.973	25.00	6+625.00		
13.79	334.597	352.027	25.00	6+650.00		
13.80	339.047	353.102	25.00	6+675.00		
13.81	341.837	354.199	25.00	6+700.00		
13.82	344.094	355.316	25.00	6+725.00		
13.83	346.442	356.454	25.00	6+750.00		
13.84	350.112	357.613	25.00	6+775.00		
13.85	357.798	358.793	25.00	6+800.00		
13.86	352.725	359.981	25.00	6+825.00		
13.87	353.945	361.186	25.00	6+850.00		
13.88	353.945	362.414	25.00	6+875.00		
13.89	355.233	363.276	25.00	6+900.00		
13.90	359.366	362.459	25.00	6+925.00		
13.91	362.113	363.721	25.00	6+950.00		
13.92	364.143	364.988	25.00	6+975.00		
13.93	365.341	366.254	25.00	7+000.00		
13.94	366.980	367.521	25.00	7+025.00		
13.95	368.000	368.787	25.00	7+050.00		
13.96	369.398	370.054	25.00	7+075.00		
13.97	370.695	371.320	25.00	7+100.00		
13.98	372.172	372.587	25.00	7+125.00		
13.99	373.375	373.853	25.00	7+150.00		
14.00	374.675	375.120	25.00	7+175.00		
14.01	375.215	376.386	25.00	7+200.00		
14.02	375.215	377.652	25.00	7+225.00		
14.03	375.215	378.918	25.00	7+250.00		
14.04	375.215	380.184	25.00	7+275.00		
14.05	375.215	381.450	25.00	7+300.00		
14.06	375.215	382.716	25.00	7+325.00		
14.07	375.215	383.982	25.00	7+350.00		
14.08	375.215	385.248	25.00	7+375.00		
14.09	375.215	386.514	25.00	7+400.00		
14.10	375.215	387.780	25.00	7+425.00		
14.11	375.215	389.046	25.00	7+450.00		
14.12	375.215	390.312	25.00	7+475.00		
14.13	375.215	391.578	25.00	7+500.00		
14.14	375.215	392.844	25.00	7+525.00		
14.15	375.215	394.110	25.00	7+550.00		
14.16	375.215	395.376	25.00	7+575.00		
14.17	375.215	396.642	25.00	7+600.00		
14.18	375.215	397.908	25.00	7+625.00		
14.19	375.215	399.174	25.00	7+650.00		
14.20	375.215	400.440	25.00	7+675.00		
14.21	375.215	401.706	25.00	7+700.00		
14.22	375.215	402.972	25.00	7+725.00		
14.23	375.215	404.238	25.00	7+750.00		
14.24	375.215	405.504	25.00	7+775.00		
14.25	375.215	406.770	25.00	7+800.00		
14.26	375.215	408.036	25.00	7+825.00		
14.27	375.215	409.302	25.00	7+850.00		
14.28	375.215	410.568	25.00	7+875.00		
14.29	375.215	411.834	25.00	7+900.00		
14.30	375.215	413.100	25.00	7+925.00		
14.31	375.215	414.366	25.00	7+950.00		
14.32	375.215	415.632	25.00	7+975.00		
14.33	375.215	416.898	25.00	8+000.00		
14.34	375.215	418.164	25.00	8+025.00		
14.35	375.215	419.430	25.00	8+050.00		
14.36	375.215	420.696	25.00	8+075.00		
14.37	375.215	421.962	25.00	8+100.00		
14.38	375.215	423.228	25.00	8+125.00		

Ministero delle Infrastrutture e dei Trasporti
 Struttura di Vigilanza sulle Concessionarie Autostradali

AMMODERNAMENTO A N° 4 CORSIE DELLA S.S. 514
 "DI CHIARAMONTE" E DELLA S.S. 194 RAGUSANA
 DALLO SVINCOLO CON LA S.S. 115 ALLO
 SVINCOLO CON LA S.S. 114.
 (C.U.P. F12C0300000001)

PROGETTO DEFINITIVO

LOTTO 3
 PROGETTO INFRASTRUTTURA
 Asse Principale
 Profili longitudinali - Asse RG-CT - Tavola 5 di 6
 da km 5+366,20 a km 7+127,30

Il Progettista **Supporto specialistiche**

Responsabile di progetto ed incaricato delle integrazioni tra le varie prestazioni: **SILEC SpA** Ottimizzazione della carteggiatura delle zone **CFarm**

Ing. Santa Monaco - Ordine Ing. Torno 5760H Ing. Giannina De Stavola - Ordine Ing. Venezia 2074

Consulenze specialistiche

Geologo: **Geotecnica e opere d'arte minori:**

Dr. Geologo Fabio Melchioni **Ing. Antonio Alparone**

Ordine Geologi del Lazio A.P. n. 663

Opere d'arte principali: **Opere di mitigazione dell'impatto ambientale:**

Viadotti: Gallerie **Ing. G. Guiducci** Ecosistemi e paesaggio **altran** Rumore, vibrazioni ed atmosfera

ITALCONSULT **GP Ingegneria**

REFERIMENTO ELABORATO DATA **GENNAIO '17**

FASE TRILT DISCIPLINA OPERA DOC. PROG. ST. REV. FOGLIO DI 06 SCALA 1:2000/200

D01 T1 L3 CS013 1 F6 005 0A 05

REV. DATA DESCRIZIONE REDTTO/CALLARE VERIFICATO APPROVATO

A GENNAIO '17 Emissione SILEC SpA Za Monaco

IL RESPONSABILE DEL PROCEDIMENTO **SARC SRL** L'ENTITA' COSTRUTTRICE **ISTO PER ACCETTAZIONE**