

| | |
|------------|-----------------------------|
| PROVINCIA | CATANIA |
| COMUNE | LICODIA EUBEA |
| LIVELLETTA | 138,36 70,62 0,050668 |
| DISL. | |
| P | 25,15 1,16 |

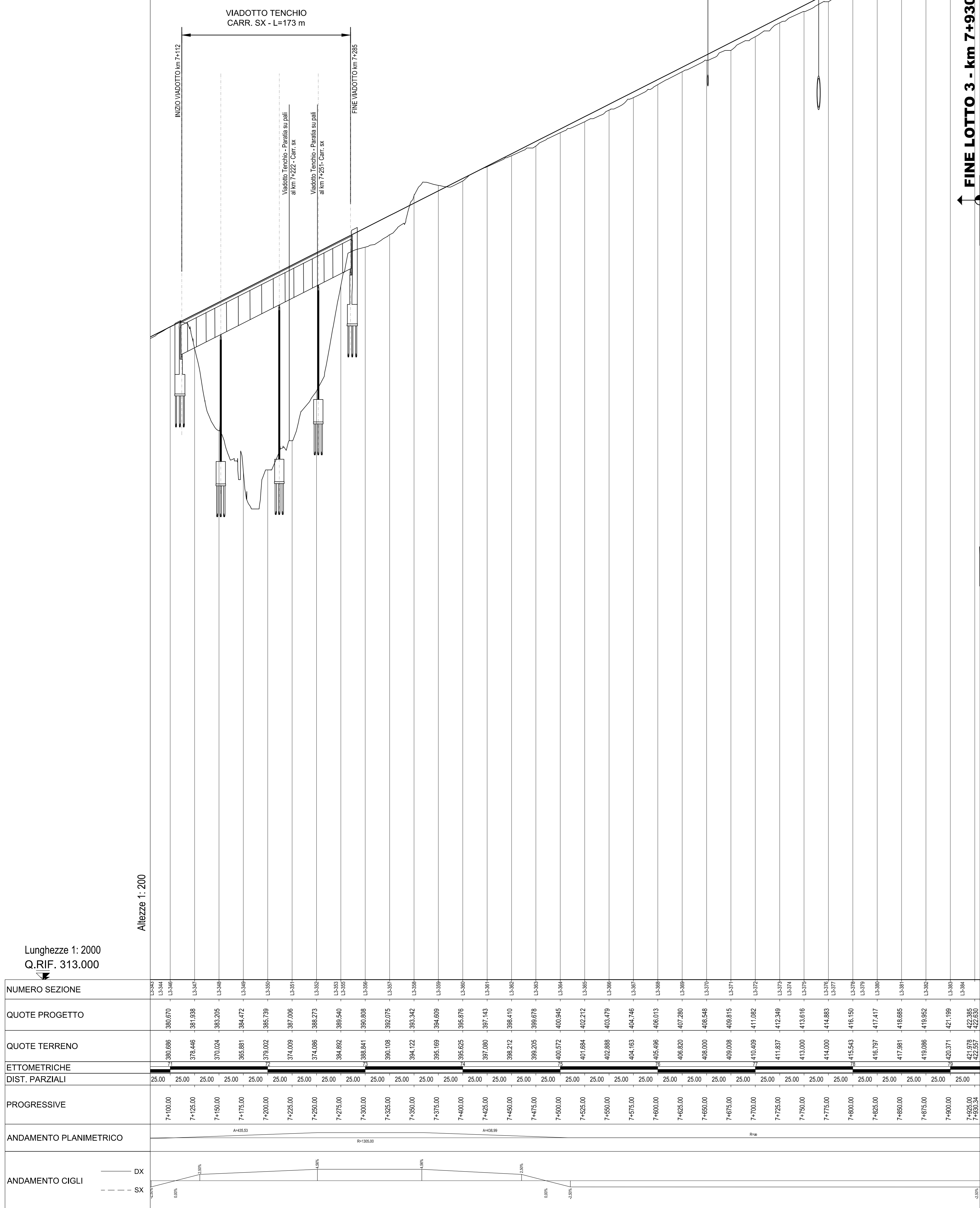
LOTTO 3
PROFILO CARREGGIATA SX
ASSE CT-RG

← RAGUSA
← DIREZIONE DI MARCIA

Lotto 3

VIADOTTO TENCHIO
CARR. SX - L=173 m

FINE LOTTO 3 - km 7+930.34



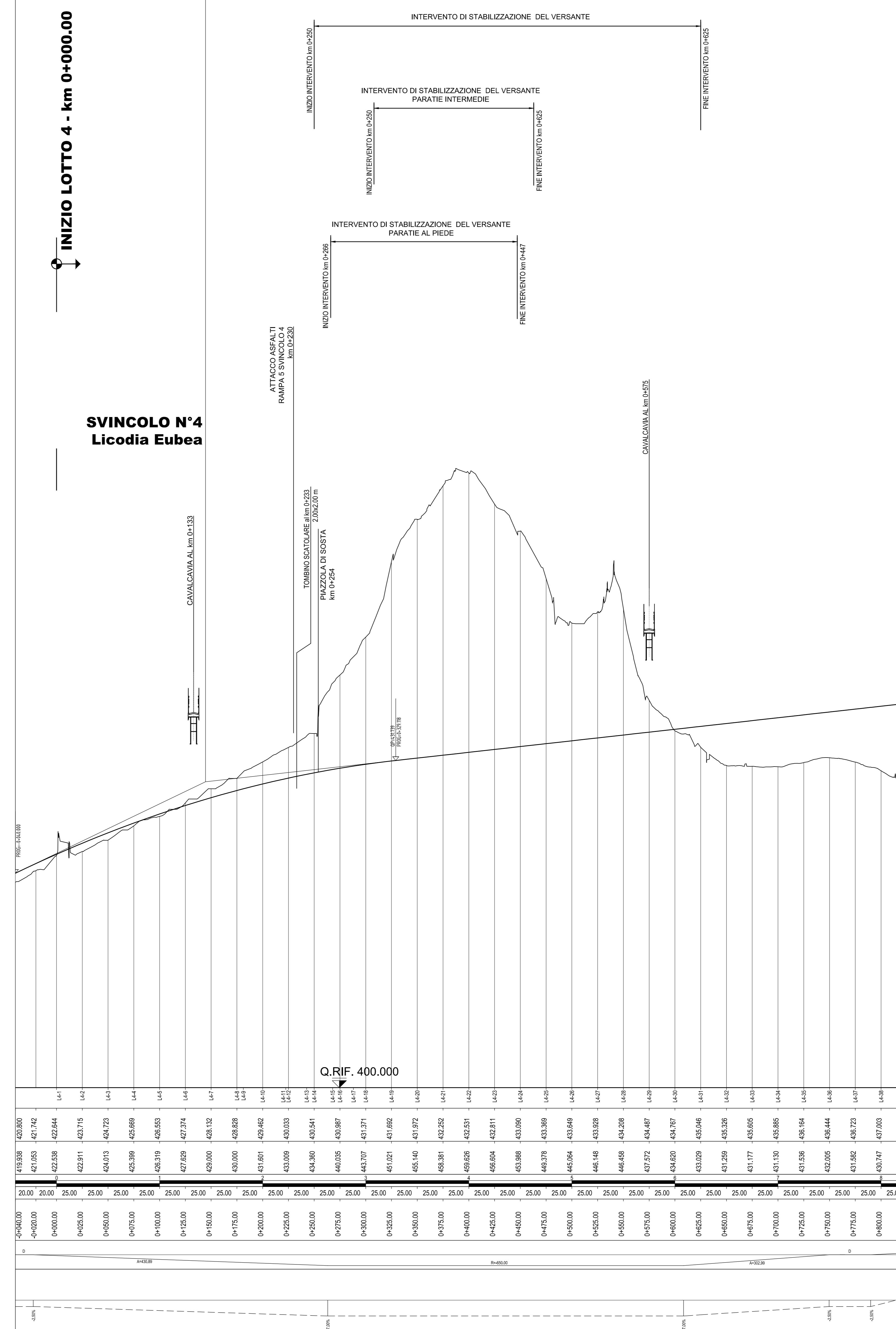
| NUMERO SEZIONE | UTM X | UTM Y | UTM Z |
|----------------|---------|---------|---------|
| 7+000.00 | 386.670 | 386.670 | 386.670 |
| 7+025.00 | 378.446 | 381.838 | 378.446 |
| 7+050.00 | 370.024 | 383.205 | 370.024 |
| 7+075.00 | 365.881 | 384.472 | 365.881 |
| 7+100.00 | 379.002 | 385.738 | 379.002 |
| 7+125.00 | 374.009 | 387.006 | 374.009 |
| 7+150.00 | 374.086 | 388.273 | 374.086 |
| 7+175.00 | 384.882 | 388.540 | 384.882 |
| 7+200.00 | 388.841 | 389.808 | 388.841 |
| 7+225.00 | 390.108 | 392.075 | 390.108 |
| 7+250.00 | 394.172 | 393.342 | 394.172 |
| 7+275.00 | 395.189 | 394.609 | 395.189 |
| 7+300.00 | 395.625 | 395.875 | 395.625 |
| 7+325.00 | 397.080 | 397.143 | 397.080 |
| 7+350.00 | 398.212 | 398.410 | 398.212 |
| 7+375.00 | 398.205 | 398.678 | 398.205 |
| 7+400.00 | 400.572 | 400.945 | 400.572 |
| 7+425.00 | 401.684 | 402.212 | 401.684 |
| 7+450.00 | 402.688 | 403.479 | 402.688 |
| 7+475.00 | 404.183 | 404.746 | 404.183 |
| 7+500.00 | 405.496 | 406.013 | 405.496 |
| 7+525.00 | 406.820 | 407.280 | 406.820 |
| 7+550.00 | 408.000 | 408.548 | 408.000 |
| 7+575.00 | 409.008 | 409.815 | 409.008 |
| 7+600.00 | 410.409 | 411.082 | 410.409 |
| 7+625.00 | 411.837 | 412.349 | 411.837 |
| 7+650.00 | 413.000 | 413.616 | 413.000 |
| 7+675.00 | 414.000 | 414.883 | 414.000 |
| 7+700.00 | 415.543 | 416.150 | 415.543 |
| 7+725.00 | 416.797 | 417.417 | 416.797 |
| 7+750.00 | 417.991 | 418.684 | 417.991 |
| 7+775.00 | 419.086 | 419.952 | 419.086 |
| 7+800.00 | 420.371 | 421.199 | 420.371 |
| 7+825.00 | 421.919 | 422.386 | 421.919 |
| 7+850.00 | 423.559 | 423.600 | 423.559 |

| | |
|------------|-----------------------------|
| PROVINCIA | CATANIA |
| COMUNE | LICODIA EUBEA |
| LIVELLETTA | 190,94 10,07 0,011179 |
| DISL. | |
| P | 25,15 1,16 |

Lotto 4

INIZIO LOTTO 4 - km 0+000.00

**SVINCOLO N°4
Licodia Eubea**



| NUMERO SEZIONE | UTM X | UTM Y | UTM Z |
|----------------|---------|---------|---------|
| 0+000.00 | 423.559 | 423.559 | 423.559 |
| 0+025.00 | 421.742 | 421.742 | 421.742 |
| 0+050.00 | 422.584 | 422.584 | 422.584 |
| 0+075.00 | 423.715 | 423.715 | 423.715 |
| 0+100.00 | 424.723 | 424.723 | 424.723 |
| 0+125.00 | 425.669 | 425.669 | 425.669 |
| 0+150.00 | 426.553 | 426.553 | 426.553 |
| 0+175.00 | 427.374 | 427.374 | 427.374 |
| 0+200.00 | 428.132 | 428.132 | 428.132 |
| 0+225.00 | 428.828 | 428.828 | 428.828 |
| 0+250.00 | 429.462 | 429.462 | 429.462 |
| 0+275.00 | 430.033 | 430.033 | 430.033 |
| 0+300.00 | 430.541 | 430.541 | 430.541 |
| 0+325.00 | 430.987 | 430.987 | 430.987 |
| 0+350.00 | 431.371 | 431.371 | 431.371 |
| 0+375.00 | 431.692 | 431.692 | 431.692 |
| 0+400.00 | 431.957 | 431.957 | 431.957 |
| 0+425.00 | 432.252 | 432.252 | 432.252 |
| 0+450.00 | 432.531 | 432.531 | 432.531 |
| 0+475.00 | 432.811 | 432.811 | 432.811 |
| 0+500.00 | 433.090 | 433.090 | 433.090 |
| 0+525.00 | 433.369 | 433.369 | 433.369 |
| 0+550.00 | 433.649 | 433.649 | 433.649 |
| 0+575.00 | 433.928 | 433.928 | 433.928 |
| 0+600.00 | 434.208 | 434.208 | 434.208 |
| 0+625.00 | 434.487 | 434.487 | 434.487 |
| 0+650.00 | 434.767 | 434.767 | 434.767 |
| 0+675.00 | 435.046 | 435.046 | 435.046 |
| 0+700.00 | 435.326 | 435.326 | 435.326 |
| 0+725.00 | 435.605 | 435.605 | 435.605 |
| 0+750.00 | 435.885 | 435.885 | 435.885 |
| 0+775.00 | 436.164 | 436.164 | 436.164 |
| 0+800.00 | 436.444 | 436.444 | 436.444 |
| 0+825.00 | 436.723 | 436.723 | 436.723 |
| 0+850.00 | 437.003 | 437.003 | 437.003 |

LEGGENDA

D = Δh LIVELLETTA
L = DISTANZA ORIZZONTALE VERTICI ALTIMETRICI
P = PENDENZA (-DISCESA - ASCESA)

V = NUMERAZIONE PROGRESSIVA VERTICI
Pr = PROGRESSIVA VERTICE ALTIMETRICO
Q = QUOTA VERTICE ALTIMETRICO

Rv = RAGGIO RACCORDO ALTIMETRICO
t = TANGENTE ALTIMETRICA
Sv = SVILUPPO ARCO DI CERCHIO
Dp = Δ PENDENZA (SUCCESSIVA-PRECEDENTE)

IR : INIZIO RACCORDO
FR : FINE RACCORDO
x.x : PROGRESSIVA
(y.y) : QUOTA ALTIMETRICA

Ministero delle Infrastrutture e dei Trasporti
Struttura di Vigilanza sulle Concessionarie Autostradali

AMMODERNAMENTO A N° 4 CORSIE DELLA S.S. 514 "DI CHIARAMONTE" E DELLA S.S. 194 RAGUSANA DALLO SVINCOLO CON LA S.S. 115 ALLO SVINCOLO CON LA S.S. 114.
(C.U.P. F12C03000000001)

PROGETTO DEFINITIVO

LOTTO 3
PROGETTO INFRASTRUTTURA
Asse Principale
Profili longitudinali - Asse CT-RG - Tavola 6 di 6
da km 7+080 a km 7+930.34

Il Progettista
Responsabile di progetto ed incaricato delle integrazioni tra le varie prestazioni: **SILECSpa**
Ing. Santa Monaco - Ordine Ing. Taranto 5760H

Supporto specialistiche
Ottimizzazione della cartizzazione delle opere: **arm**
Ing. Giannina De Stavola - Ordine Ing. Venezia 2074

Consulenze specialistiche
Geologo: Dott. Geologo Fabio Melchiorri - Ordine Geologi del Lazio A.P. n. 663
Geotecnica e opere d'arte minori: Ing. Antonio Alparone
Opere d'arte principali: Gallerie: Ing. G. Guiducci
Opere di mitigazione dell'impatto ambientale: Ecosistemi e paesaggio: **altran**
Rumore, vibrazioni ed atmosfera

ITALCONSULT
RIFERIMENTO ELABORATO: D01-T1L3-CS014-1-F6-006-0A
FASE: TR/LT DISCIPLINA/OPERA: DOC: PROG. ST./REV: FOGLIO: DATA: GENNAIO '17
SCALA: 1:2000/200

| REV. | DATA | DESCRIZIONE | REDATTORE/VERIFICATO | APPROVATO |
|------|-------------|-------------|----------------------|-----------|
| A | GENNAIO '17 | Emissione | SILECSpa | Za Monaco |

IL RESPONSABILE DEL PROGETTO
SARC SRL

L'ENTITA' COSTRUTTRICE
VISTO PER ACCETTAZIONE